

Název školy:	Základní škola, Hradec Králové, M. Horákové 258
Autor: (nepovinné)	Mgr. Ivana Kušnírová
Název:	VY_32_INOVACE_06_7A_Slova s ě, je
Téma:	ČJ – pracovní listy a pravopisná cvičení
Číslo projektu:	CZ.1.07/1.4 .00/21.2575



evropský
sociální
fond v ČR



EVROPSKÁ UNIE



MINISTERSTVO ŠKOLSTVÍ,
MLÁDEŽE A TĚLOVÝCHOVY



OP Vzdělávání
pro konkurenceschopnost

INVESTICE DO ROZVOJE VZDĚLÁVÁNÍ



Slova s ě, je



Psaní slabik bě – bje, vě – vje

Když určující část slova – kořen – začíná na **je**, píšeme tyto slabiky **bje** – **vje**. Jedná se především o připojení předpon **ob-** a **v-**.

(**jev**, **jezd**, **jem**, **jedn**, **jed(t)**)

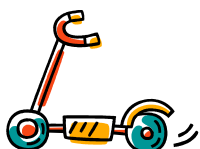
Jestliže je **-ě-** součástí kořenu slova, píšeme **bě** – **vě**.

Psaní slabiky pě

Tato slabika se vždy píše pouze **pě**.

1. Doplň skupinu bě-bje, pě, vě-vje :

významné ob_vy, závody v_b_hu, teplý ob_d, elektrické nap_tí,
p_stovat léčivé byliny, úzký v_zd, babiččino ob_tí, sb_r starého
papíru, roztržená v_trovka, nev_li jsme do města, s vyp_tím sil,
dálniční ob_zd, ob_dnávka knih, dv_kolob_žky, válečné ob_ti,
prov_rka v_domostí, v_neček z kv_tin, ob_žná dráha Slunce, rychlá
odpov_d', ob_dnat si dobrý ob_d, p_na do koupele, ob_vení
starobylých památek, rozv_tvený strom, vyznamenaný v_dec,
ob_mný balík, zrakový v_m, ob_tavý člov_k, pes je v_rný přítel



2. Doplň do vět chybějící jevy – bě/bje, pě/pje, vě/vje

_vec _l krásně, ale nevydělal ani _tník.

Jelen tr_l bolestí.

Jmenuji se K_ta Pos_chová.

zeň hru napadl dozorce.

_žně čtete zajímavé články.

Do_hněte do cíle!

Pepa se vyjadřuje hru_.

Pozor na sloupy vysokého na_tí.

Narýsujte rovno_žky a spočítejte o_m tělesa.

Zítří bude střída_ oblačno a bude foukat _třík.

Ve svém _ku měl sk_lé výsledky.

Šlápl na tetiny hrá_.

Děvče useda_ plakalo.

_štkyně předpo_děla povodeň.

Nechovej se hlou_!

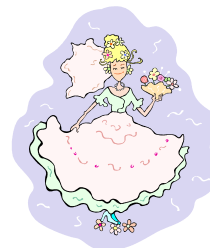
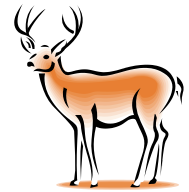
Zrušil o_dnávku jídla.

Ve vý_hu ležel lev.

O_mladé ne_sty dostanou velké _no.

V dou_ti spalo_t lišcat.

Slyšeli jsme z_v_ nkavy.



Anotace:

Tento pracovní list není výkladový, ale slouží k opakování a procvičování v oblasti učiva o psaní skupin bě/bje, pě/pje, vě/vje, k upevňování znalostí a prověřování získaných dovedností. Úvodní část je souhrnný přehled, pomůcka pro vyplňování pracovního listu. Může posloužit i k rozšiřování slovní zásoby, k orientaci v textu a k vyhledávání slov podle zadání.

Pracovní list je možné použít pro společnou práci na tabuli nebo přímo do vytištěných pracovních listů, dále je možné list rozdělit na jednotlivé úkoly a využít pro práci skupin, kdy si jednotlivé skupiny úkoly vyměňují, až splní vše a potom je možná společná kontrola a porovnání.

Dále je možné tvořit věty a souvětí s danými slovními spojeními, určovat slovní druhy nebo mluvnické kategorie podstatných jmen a sloves.

Použité ilustrace: www.office.microsoft.com

Autor: Mgr. Ivana Kušnírová

Určeno pro: 5. ročník

Český jazyk: Slova ě, je