



evropský
sociální
fond v ČR



EVROPSKÁ UNIE



MINISTERSTVO ŠKOLSTVÍ,
MLÁDEŽE A TĚLOVÝCHOVY



OP Vzdělávání
pro konkurenceschopnost

INVESTICE DO ROZVOJE VZDĚLÁVÁNÍ

Název školy: Základní škola Heřmanice u Oder okres Nový Jičín, příspěvková organizace
Autor: Mgr. Kamil Moravec
Název : VY_32_INOVACE_03_05_VICHA_MORAVEC
Téma: VÍCHA - pracovní list
Číslo projektu: CZ.1.07/1.4.00/21.3078

Anotace:

- **Regionální osobnosti: VÍCHA**
- **Ověření ve výuce: 5.11.2012**
- **Předmět: Člověk a jeho svět**
- **Ročník: 3. a 4.**
- **Anotace:** tento DUM názorně a nenásilně, metodou analýzy a syntézy ověřuje, jak si učební látku žáci zapamatovali a jak probranému učivu porozuměli, dále rozšiřuje slovní zásobu žáků, přiměřeně věku a postupem od obecného ke konkrétnímu se snaží fixovat základní informace o přečteném, viděném, poslouchaném. Děti pracují s informacemi souvisejícími s osobností básníka **Jana Jiřího Evangelisty Víchy** (data a obrázky z internetu). Pedagog může využít mezipředmětového vztahu s předměty český jazyk (psaní, sloh, mluvnice), matematika, hudební výchova, výtvarná výchova a pracovní činnosti. Přidanou hodnotou aktivity je aktivní práce s PC (ovládání klávesnice, myši, sluchátek, webkamery atd.) a interaktivní tabulí, rozšiřování kompetencí využívání operačního programu Microsoft Office (práce s textem, obrázkem, tabulkou, klipartem, malování apod.) a bezpečná orientace v kyberprostoru. DUM jsme využívali jako jednu z atraktivních aktivit zážitkových dnů, kdy se žáci v projektovém vyučování monotematicky věnovali např. regionální historii, práci na mapě apod.. V rámci doprovodných aktivit pedagogové pro děti zorganizovali např. tvůrčí a výtvarné dílny, maraton čtení, kurz tvůrčího psaní, talentové soutěže např. v uměleckém přednesu a zpěvu, příležitostně fungovala kinokavárna.

Základní informace ze života Jana Jiřího Víchy nalezneš v nápovědě osmisměrky, vyřeš tajenku.

JAN	JI	ŘÍ	VÍ	CHA	1923
SKŘI	POV	BÁS	NÍK	VĚ	ZEŇ
1997	KRA	JI	NA	FUL	NEK
MNICH	MI	LOST	KA	PU	CÍN
SA	MI	ZDAT	BROU	MOV	KNĚZ
CHO	RY	NĚ	VAL	DI	CE

Nápověda: JAN JIŘÍ VÍCHA, 1923, SKŘIPOV, KNĚZ, BÁSNÍK, VĚZEŇ (svědomí), BROUMOV, VALDICE, KAPUCÍN, MNICH, FULNEK, SAMIZDAT, CHORYNĚ

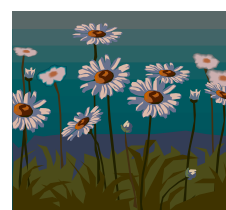
Tajenka: **Kniha poesie, jejímž autorem je Jan Vícha, se jmenuje** _____.

Napiš názvy obrázků.



Y	K	S	Á	R	K	I	M	D	E	S

E	Ž	Ů	R



Y	P	R	CH

Y	N	I	T	E	R	P	O	K

Vyřeš rébusy s pomocí nápovědy.

Růžena – na =

tuli +  =

Petr +  =

7 + ikráska =

(nápověda: petr**klíč**, růže, **sedm**ikráska, tuli**pán**)