

Hirošima, Nagasaki

Jaderná energie

Posádky





plk. Paul W. Tibbets
velitel



por. Richard Nelson
radista



Capt. Theodore "Dutch" van Kirk
Navigator



Capt. Charles Donald Albury
druhý pilot



sgt. Raymond Gallagher
mechanik a střelec



Sgt. George "Bob" Caron
zadní střelec



maj. Thomas Fervel
bombometčík



Vojenská základna





J.R. Oppenheimer





HAS MOST POWER WEAPON OF ALL TIME ATOM BOMB BLASTS JAPAN

New Epoch in Science, War Single Missile Dropped—More Force Than 2000 B-29 Raid; Depopulation May Be Hastened

'Basic Power of Universe' Perfected in Secret Tests; Truman Reveals the Story

New Bomb Big City Comparison

Multiple Two T



Following targets have been identified for Hiroshima and Nagasaki.

Hiroshima (population 350,000) is a major port city; a major POE; has 100,000 tons of munitions; several small shipyards.

Nagasaki (population 210,000) is a major port city; a major POE; has 100,000 tons of munitions; several small shipyards.

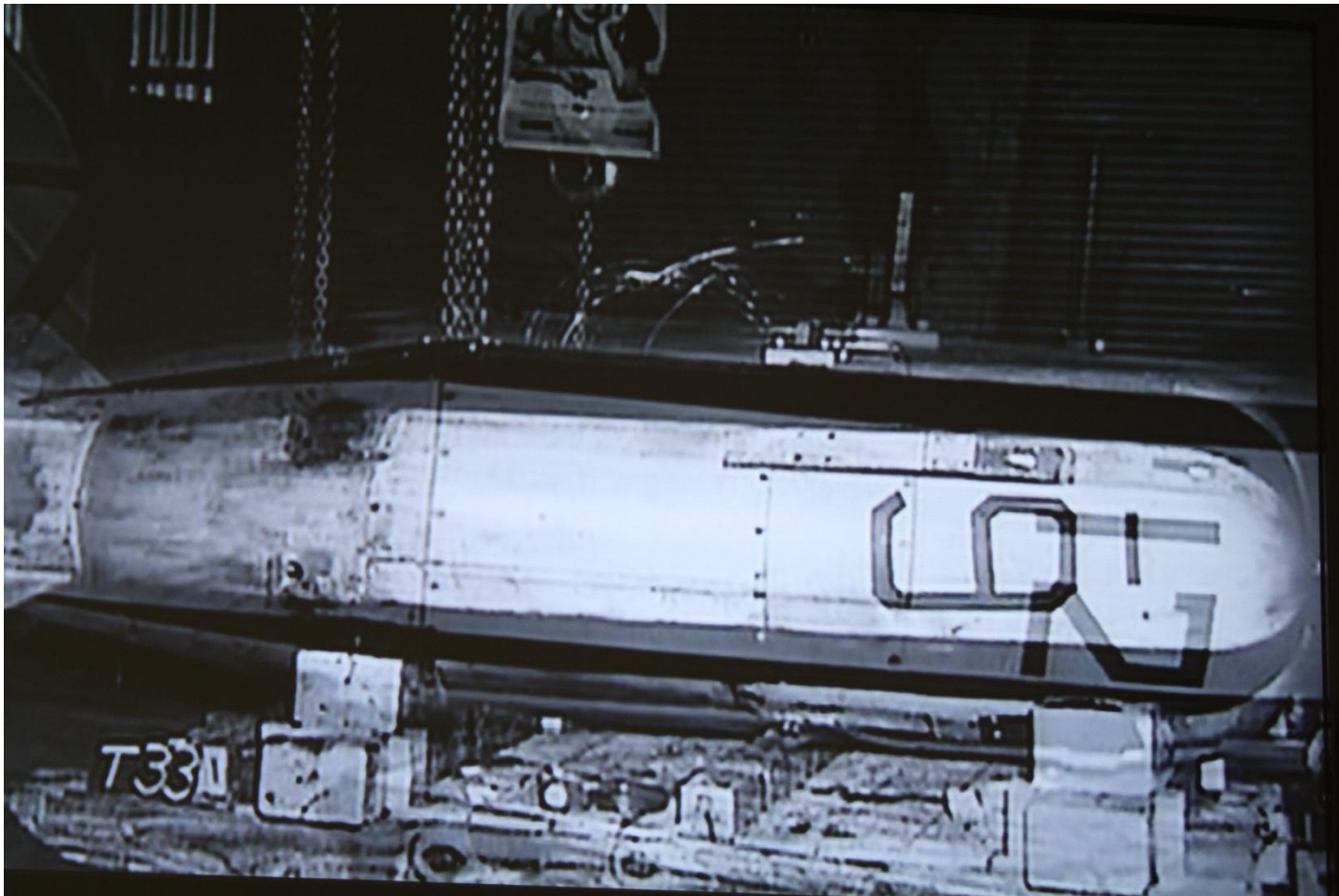
Letoun s náloží jaderné zbraně



Posádka letounu



Jaderná nálož



Zaměření cíle dopadu bomby



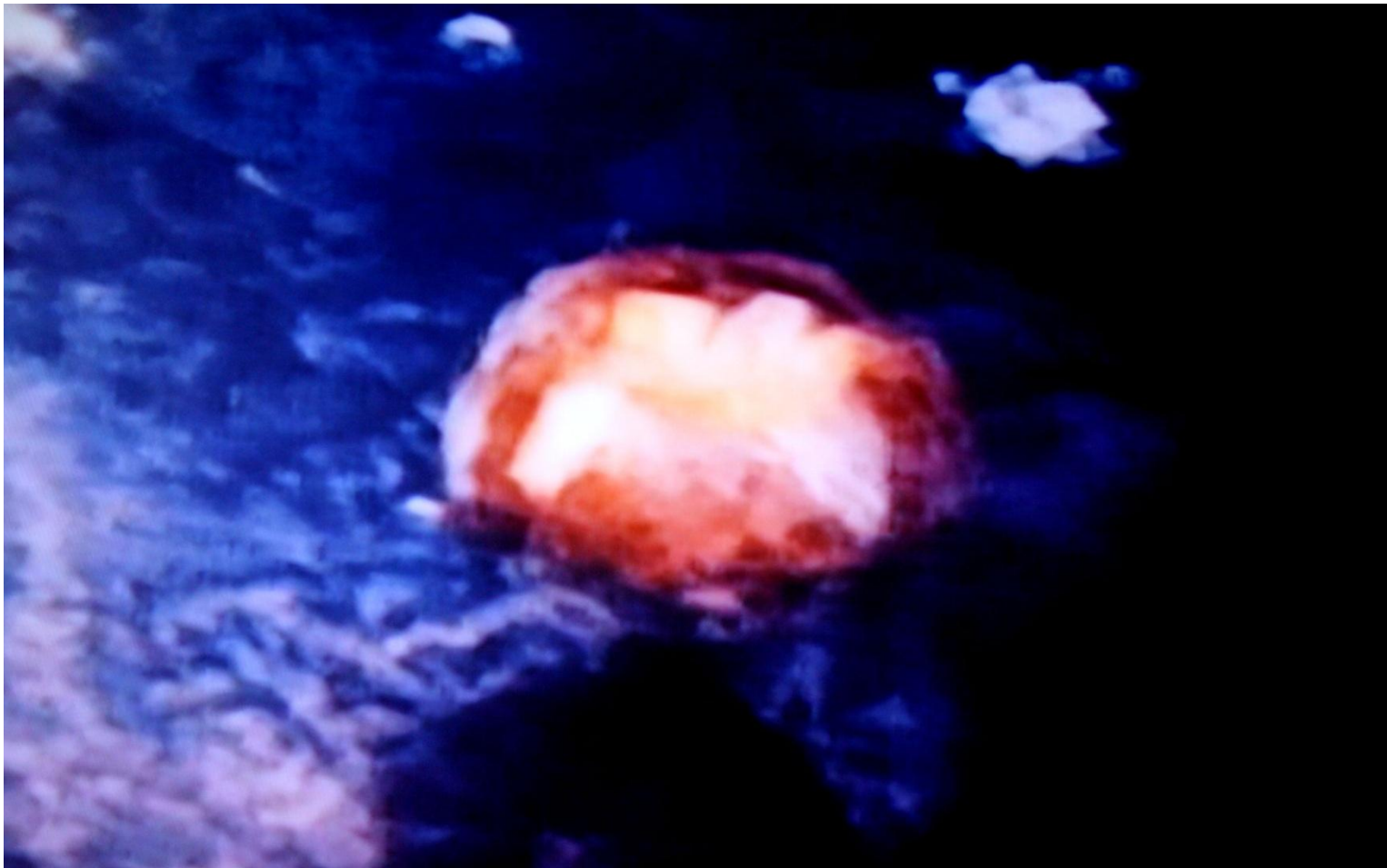
Jedna z původních staveb v Hirošimě

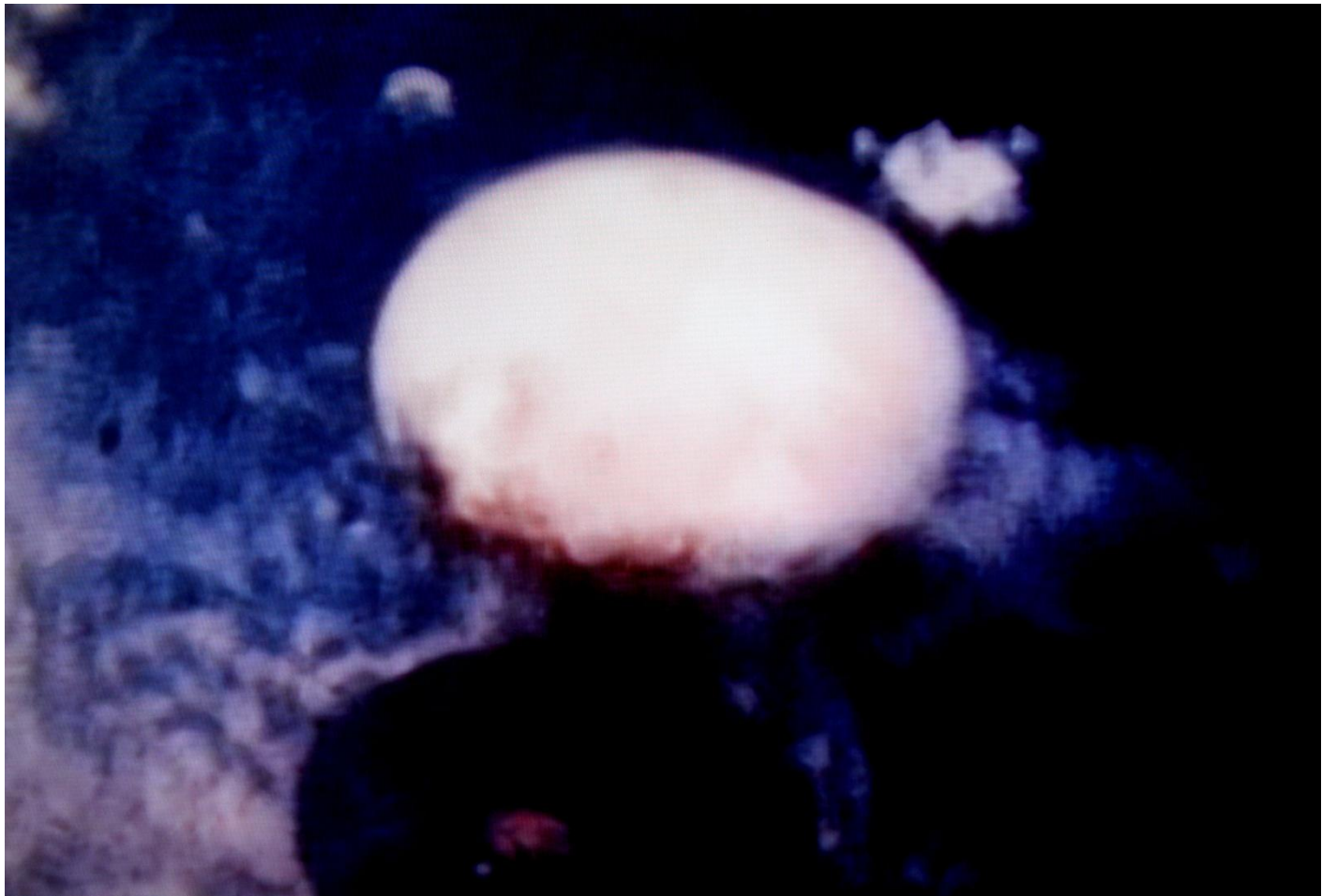


Prohlášení k podpisu

WHAT YOU HEAR HERE-
WHAT YOU SEE HERE-
WHEN YOU LEAVE HERE-
LET IT
STAY HERE!

Krátce po dopadu





Začíná se tvořit charakteristický hřib













Co zbylo z obydlených částí...



- Autor : Mgr.Věra Brtnová
- Vzdělávací oblast: Chemie
- Téma : radioaktivita (zdroje energie)
- Ročník : devátý
- Datum vytvoření : prosinec 2011
- Anotace : prezentace je určena k rozšíření učiva o jaderné energii a hrozbě jejího zneužití, dopadu na lidské zdraví a přírodu.
- Zdroje obrázků : fotografie - V.Brtnová
fotografie pořízeny z dokumentu „5 největších katastrof lidstva“, srpen 2011

