

Základní škola praktická Halenkov

VY_32_INOVACE_03_02_12

Výchova ke zdraví – Duševní nemoci



evropský
sociální
fond v ČR



EVROPSKÁ UNIE



MINISTERSTVO ŠKOLSTVÍ,
MLÁDEŽE A TĚLOVÝCHOVY



OP Vzdělávání
pro konkurenceschopnost

INVESTICE DO ROZVOJE VZDĚLÁVÁNÍ

Číslo projektu	CZ.1.07/1.4.00/21.3185
Klíčová aktivita	III/2 Inovace a zkvalitnění výuky prostřednictvím ICT
Zařazení učiva v rámci ŠVP	8. a 9. roč. ZŠ praktické
Ověřeno	10. 4. 2013 / zapsáno do TK/
Název DUMu	Výchova ke zdraví – Duševní nemoci
Anotace	Tento DUM je určen žákům 8. a 9 roč. praktických tříd (žáci s LMP) a je součástí předmětu Výchova ke zdraví. Pro učivo tohoto předmětu na ZŠ praktických dosud neexistuje žádná učebnice, ani PS, které by umožnily naplnit požadavky RVP pro žáky s LMP. Vytvořená sada DUMů má proto za cíl, být učebnicí a pracovním sešitem v jednom a umožnit výuku tohoto předmětu alespoň na základní úrovni. DUM seznamuje žáky s problémem duševních nemocí, jejími příčinami a důsledky. Součástí DUMu je i pracovní list pro upevnění a zopakování nové látky.
Autor	Mgr. Ladislav Mlčoch
Očekávaný výstup	Osvojení nové látky a její ověření a zopakování pracovním listem.
Druh učebního materiálu	Výklad nové látky + pracovní list.
Použitý zdroj:	http://office.microsoft.com/cs-cz/images/results.aspx?qu=zdrav%C3%AD#ai:MP900431111 https://cs.wikipedia.org/wiki/Soubor:Vincent_Willem_van_Gogh_002.jpg http://sternian.sweb.cz/Anders%20Breivik.png https://cs.wikipedia.org/wiki/Soubor:Schizophrenia_image.jpg http://www.alz.org/brain/images/09a.jpg http://images.publicradio.org/content/2012/06/28/20120628_20120618alzheimers01_33.jpg

DUŠEVNÍ NEMOCI

Duševní nemoc je **porucha činnosti mozku**. Pacientů s duševní nemocí přibývá. Vysvětlením může být stále se zhoršující životní prostředí, pracovní zátěž, stres každodenního života, nedodržování zdravého způsobu života.

Duševní nemoc způsobuje:

- *poruchu myšlení, vnímání*
- *poruchu pocitů a nálad*
- *poruchu schopnosti navazovat normální vztahy s ostatními lidmi*

Jak předejít duševní nemoci:

- *pečovat o své duševní zdraví*
- *dodržovat zásady duševní hygieny*
- *udržovat si duševní pohodu*

Nejčastější duševní nemoci:

- *neuróza*
- *deprese*
- *psychóza- psychopatie*
- *schizofrenie*
- *demence*

Duševní nemocí je postiženo asi 20% dospělých. Polovina z nich však nemá tak silné příznaky, aby to narušilo jejich běžný život. Duševními nemocemi trpí i děti. Dnes se duševní nemoci úspěšně léčí.

Je nutné nestydět se a svěřit se s duševními problémy svému lékaři.

NEURÓZA

Nejčastější duševní porucha. Příčinou jsou stresy, které člověk prodělal v minulosti. Vznikají už v dětství z nejistoty. Významnou roli hraje i způsob výchovy.

Neuróza se může projevit jako:

- úzkost
- strach – fobie
- porucha příjmu potravy- anorexie, bulimie
- hypochondrie
- deprese

Neuróza se často projevuje i bolestmi hlavy, břicha, nervozitou.



Těžké neurózy se mohou projevovat jako:

ÚZKOST

Obavy, podrážděnost, nesoustředěnost, bušení srdce, závratě, pocení, bolest hlavy, třes atd.

FOBIE

Silný strach z někoho - něčeho.

PORUCHY PŘÍJMU POTRAVY

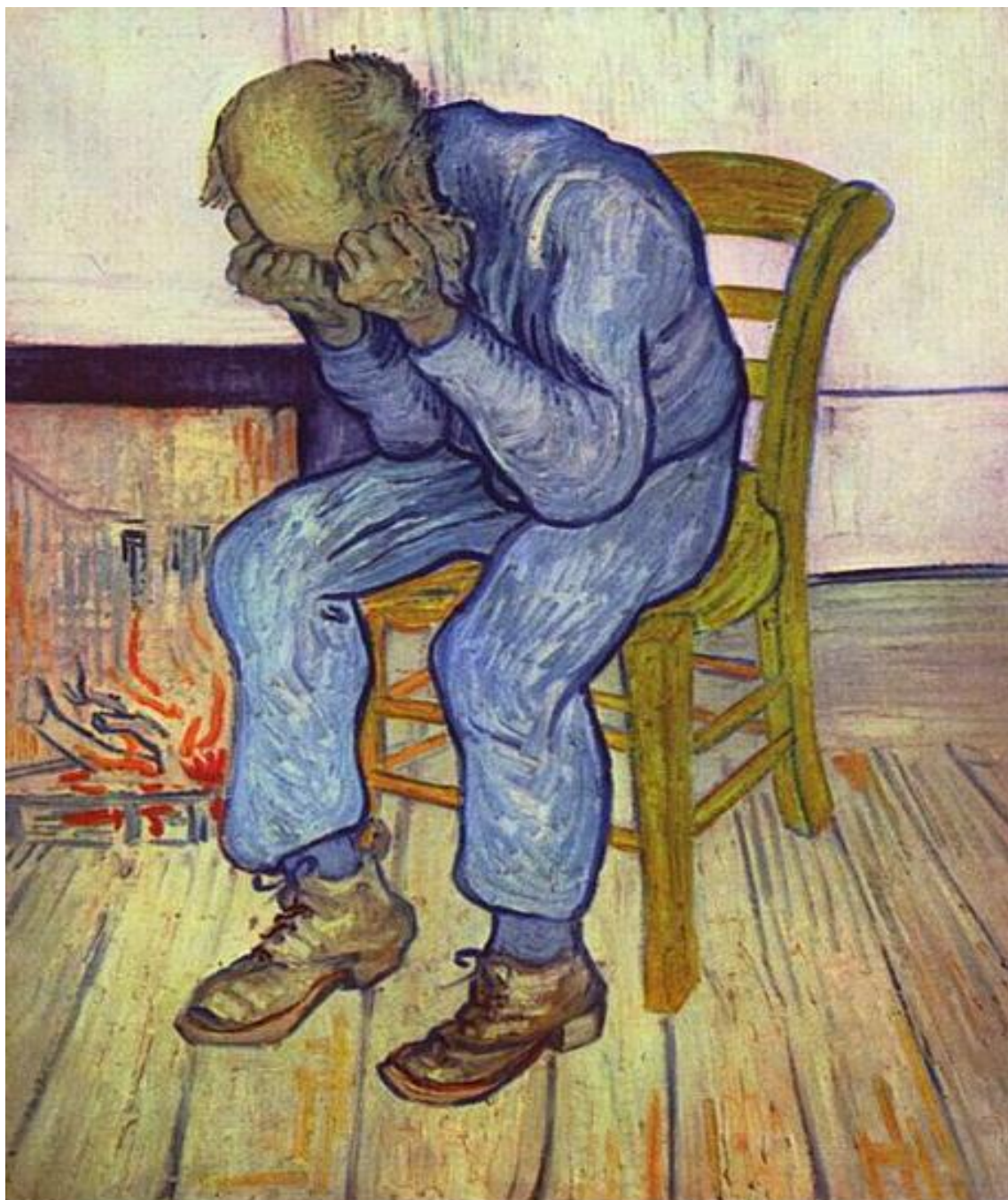
Odmítání potravy. Nekontrolovatelné přejídání a zvracení.

HYPOCHONDRIE

Hypochondr má přehnaný strach o své zdraví. Objevuje na sobě neexistující nemoci.

DEPRESE

Špatná nálada, pocity bezvýchodnosti, zmaru, neúspěšnosti. Příčinou bývá i dlouhé špatné počasí. Může vyústit až v sebevraždu.



Takto zachytil malíř Vincent van Gogh člověka v depresi.

PSYCHÓZA - PSYCHOPATIE

Psychóza je poruchou osobnosti. Takový člověk je přecitlivělý, nepřátelský, vztahovačný, nesnáší kritiku. Nejtěžší formou poruchy osobnosti je **psychopatie**. Psychopati neznají soucit, lásku, přátelství. Mohou surově ublížit i vraždit.



V roce 2011 norský psychopat Breivik postřelil 76 mladých lidí. Je přesvědčen, že tím prospěl společnosti. Necítí žádnou lítost.

SCHIZOFRENIE

Začíná znenadáni, nemocný se začne chovat podivně. Má halucinace, vidiny, svým bludům věří. Vidí a slyší to, co neexistuje.

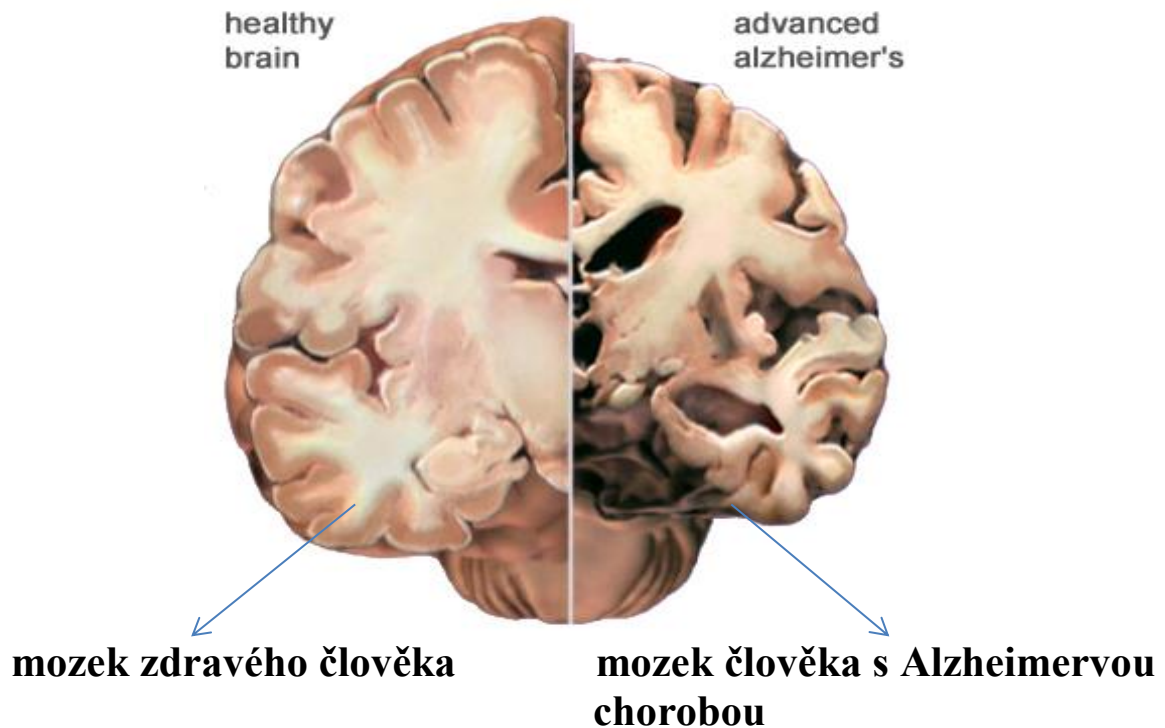


Schizofrenička je přesvědčena, že u stolu s ní sedí další lidé, stále ji pronásledují, mluví s nimi.

DEMENCE

U každého desátého člověka se po 65. roce věku začne rozvíjet **stařecká demence** - zapomínání a potíže s myšlením. Pacient se stává zmateným, neví kde je, má deprese. Není schopen se mýt, najíst se a dodržovat hygienu.

Nejznámějším druhem demence je **Alzheimerova nemoc**.





Člověk s Alzheimerovou chorobou je zcela nesamostatný.

PRACOVNÍ LIST - DUŠEVNÍ NEMOCI

Úkol č. 1

1								
2								
3								
4								
5								

1. Schizofrenici mají v.....
2. Alzheimerova nemoc je stařecká d.....
3. Nerv vedoucí páteří m...
4. Nejrozšířenější duševní nemoc n.....
5. Kyselá příchuť do salátů o...

Zapiš tajenku:

Úkol č. 2

Zapiš do sešitu text:

Asi 20 % lidí trpí nějakou duševní nemocí. Vliv má i špatné životní prostředí, hlavně stres, spěch, hluk. Nejrozšířenější duševní nemocí je neuróza. Moderní léky jsou na duševní nemoci velmi účinné. Nesmíš se stydět a sdělit včas své potíže lékaři.

Úkol č. 3

Spoj čarou:

špatná nálada	Breivik
psychopat	Alzheimerova nemoc
schizofrenie	deprese
stařecká demence	vidiny

Úkol č. 4

Podtrhni pravdivé věty:

Duševní nemoci jsou spíše vzácné.

Duševní nemoc je nakažlivá – způsobuje ji virus.

Nejčastější duševní nemocí je neuróza.

Duševní nemoci jsou léčitelné.

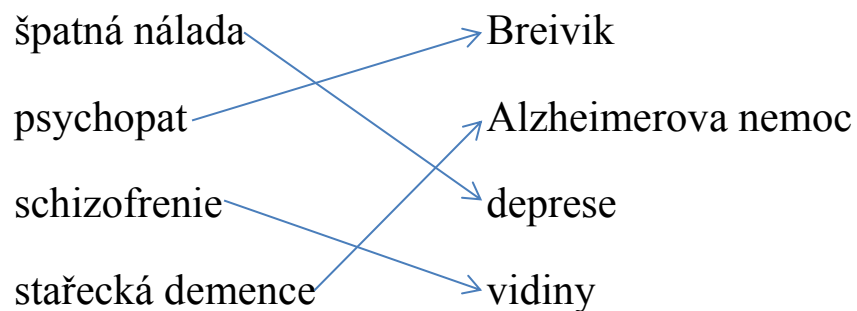
Alzheimerova choroba je častá u mladých lidí.

Psychopati neznají soucit, lásku, přátelství.

ŘEŠENÍ ÚKOLU Č. 1

1	V	I	D	I	N	Y		
2		D	E	M	E	N	C	E
3					M	Í	CH	A
4	N	E	U	R	O	Z	A	
5				O	C	E	T	

ŘEŠENÍ ÚKOLU Č. 3



ŘEŠENÍ ÚKOLU Č. 4

Duševní nemoci jsou spíše vzácné.

Duševní nemoc je nakažlivá – způsobuje ji virus.

Nejčastější duševní nemocí je neuróza.

Duševní nemoci jsou léčitelné.

Alzheimerova choroba je častá u mladých lidí.

Psychopati neznají soucit, lásku, přátelství.

