

Základní škola praktická Halenkov

VY_32_INOVACE_02_02_20

Opakování 5
(Třídění organismů – živočichové)



evropský
sociální
fond v ČR



EVROPSKÁ UNIE



MINISTERSTVO ŠKOLSTVÍ,
MLÁDEŽE A TĚLOVÝCHOVY



OP Vzdělávání
pro konkurenceschopnost

INVESTICE DO ROZVOJE VZDĚLÁVÁNÍ

| | |
|----------------------------|--|
| Číslo projektu | CZ.1.07/1.4.00/21.3185 |
| Klíčová aktivita | III/2 Inovace a zkvalitnění výuky prostřednictvím ICT |
| Zařazení učiva v rámci ŠVP | Přírodopis či přírodověda pro 6. ročník základní školy praktické. |
| Ověřeno | 9. 5. 2013 |
| Název DUM | Opakování 4 (Třídění organismů – živočichové) |
| Anotace | Opakování je určeno pro ověření osvojení učiva žáky. Žáci samostatně vypracovávají úkoly, ověřují si a upevňují své vědomosti. |
| Autor | Autorem materiálu a všech jeho částí, není-li uvedeno jinak, je: Mgr. Malina Petr |
| Očekávaný výstup | Seznámení a osvojení učiva, jeho upevnění pomocí úkolů. |
| Druh učebního materiálu | Pracovní list. |
| Použitý zdroj | / |

Opakování 5

1) Živočichové jsou organizmy, které:

- potřebují k dýchání **oxid uhličitý**, který vytváří rostliny.
- potřebují k dýchání **kyslík**, který vytváří rostliny.

2) Je rostlinná říše pro živočichy životně důležitá?

- ano
- ne

3) Obsahuje živočišná buňka zelená tělíska (chloroplasty), vakuoly a má na povrchu buněčnou stěnu?

- ano
- ne

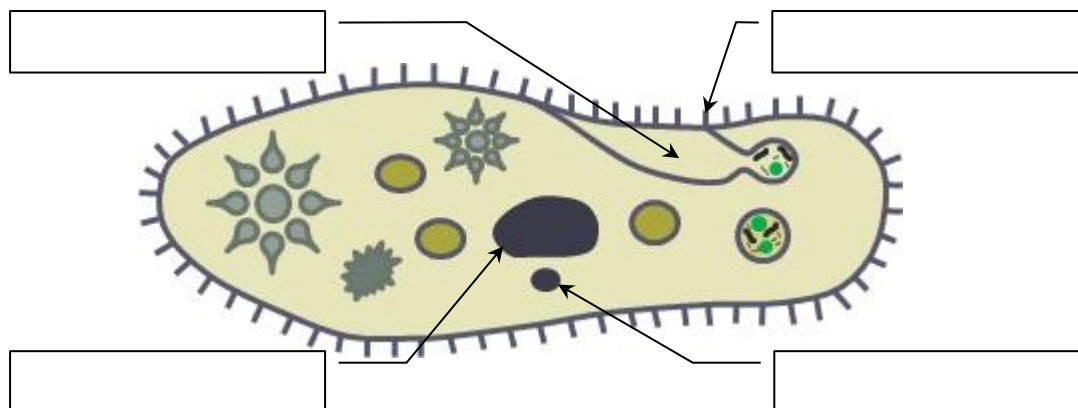
4) Tělo prvoků:

- tvoří velké množství buněk.
- tvoří pouze jediná buňka.

5) Životní procesy prvoka zajišťují:

- orgány a orgánové soustavy.
- organely.

6) Popiš tělo trepky velké:



7) Všechny životní děje prvoka, mimo rozmnožování, řídí:

- velké jádro.
- malé jadérko.

8) Rozmnožování prvoka, řídí:

- velké jádro.
- malé jadérko.

9) Můžou být prvoci člověku i nebezpeční, jestli ano pak napiš čím?

.....

10) Napiš, jaké skupiny prvoků znáš:

.....

11) Bezobratlí živočichové a obratlovci jsou:

- jednobuněční živočichové.
- mnohobuněční živočichové.

12) Bezobratlí živočichové:

- mají kostěnou páteř.
- nemají kostěnou páteř.

13) Spoj čarou skupiny bezobratlých živočichů s jejich hlavními znaky:

| | |
|------------|---|
| žahavci | mají tělo tvořené stejnými kroužky |
| ploštěnci | tělo je členěno na tělní články |
| hlísti | tělo má na povrchu žahavé buňky |
| kroužkovci | tělo tvoří hlava noha či nohy a útrobní vak |
| měkkýši | velmi malí červovití živočichové |
| členovci | ploché tělo |

14) Živočich s nejasným pohlavím, který má samčí i samičí pohlavní buňky, se označuje:

- hermafrodit.
- regenerace.

15) Proces opravy poškozených nebo ztracených částí těla se označuje:

- hermafrodit.
- regenerace.

16) Napiš, jak se jmenuje skupina živočichů – členovců, která je suverénně nejpočetnější na zemi:

.....

17) Napiš, jaký význam mají bezobratlí živočichové pro člověka:

.....

18) Jak se jmenují živočichové, kteří mají hlavu tvořenou lebkou, která kryje mozek a hlavní smyslové orgány, a trup, jehož podélnou osu tvoří páteř, která chrání míchu?

- obratlovci
- bezobratlí

19) První pravěcí obratlovci, kteří žili v moři, byli:

- ploutvovci.
- čtyřnožci.

20) Obratlovci, kteří pronikli na souš, jsou:

- čtyřnožci.
- ploutvovci.

21) Spoj čarou skupiny obratlovců s jejich hlavními znaky:

| | |
|---------------|--|
| ryby | mláďata kojí mlékem s mléčných žláz |
| obojživelníci | dýchají pod vodou žábami |
| plazi | nejsou plně přizpůsobeni životu na souši |
| ptáci | mají zobák a tělo jim pokrývá peří |
| savci | tělo mají pokryto tuhými šupinami nebo štíty |

22) Napiš, do jaké skupiny obratlovců patří člověk:

.....

23) Rozděl skupiny obratlovců na teplokrevné a studenokrevné obratlovce:

| | |
|---------------|---------------|
| ryby | |
| obojživelníci | studenokrevní |
| plazi | |
| ptáci | teplokrevní |
| savci | |

24) Živočich, který loví živé živočichy a živí se jimi, se jmenuje:

- predátor.
- kořist.

25) Napiš jména alespoň 5 užitečných živočichů:

.....

26) Napiš jména alespoň 3 škodlivých a 3 životu nebezpečných živočichů:

.....

.....