



Název školy: **Základní škola a Mateřská škola Žalany**

Číslo projektu: **CZ. 1.07/1.4.00/21.3210**

Téma sady: **Informatika pro pátý až šestý ročník**

Název DUM: **VY\_32\_INOVACE\_3A\_1\_Bezpečnost**

Vyučovací předmět: **Informatika**

Název vzdělávacího materiálu: **Bezpečnost**

Autor: **Karel Hytha**

Datum vytvoření: **březen 2013**

# Bezpečnost

## Anotace:

Materiál je zaměřen na seznámením žáků s řádem učebny a bezpečností provozu. Součástí prezentace jsou i kontrolní otázky.

## Očekávaný výstup:

Žák získá informace o řádu učebny a bezpečnosti práce. Žák umí správně vypnout a zapnout počítač, dodržuje pořádek na pracovišti.

## Věková skupina, ročník:

ZŠ, 6. ročník

## Metodické pokyny:

Žák poslouchá učitelův výklad doprovázený prezentací. Zapisuje si veškeré potřebné informace a detailněji se seznámí s řádem učebny a zásadami práce na PC.

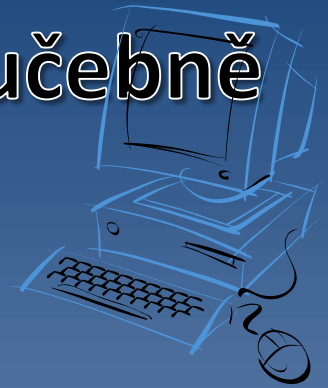
## Pomůcky:

Sešit, psací potřeby, projektor

## Časový harmonogram:

10 minut

# Bezpečnost a zásady při práci v PC učebně



- 1) V učebně PC se nesmí jíst ani pít.
- 2) Při práci s počítačem nebude sahat na zadní stranu počítače ani na zástrčky a zásuvky za počítačem.
- 3) Před spuštěním PC zkontroluji sestavu PC a její komponenty (počítač, monitor, myš, klávesnice, sluchátka), případné závady nahlásím okamžitě učiteli.
- 4) Při závadě na počítači se nesnažím odstraňovat závadu sám, ale přivolám učitele.
- 5) Po spuštění počítače oznámím případné závady učiteli.

# Bezpečnost a zásady při práci v PC učebně



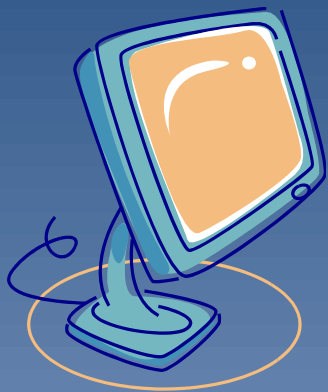
- 6) Závady zjištěné v programech v průběhu výuky rovněž oznámím učiteli.
- 7) Při práci na internetu je přísně zakázáno instalovat jakékoliv aplikace bez svolení učitele.
- 8) Přísně je zakázáno navštěvovat nevhodné stránky (erotika, sekty, násilí).
- 9) Žák nesmí navštěvovat sociální sítě a servery jim podobné (Facebook, ICQ, Skype, chatovací místnosti) bez svolení učitele.
- 10) Přísně je zakázáno hrát hry (kromě výukových či relaxačních her, které jsou povoleny učitelem).

# Bezpečnost a zásady při práci v PC učebně

- 11) Jakákoliv instalace softwaru bez svolení učitele je přísně potrestána!!!
- 12) Plocha monitoru musí zůstat po práci na PC v původním stavu.
- 13) Počítač se může vypínat jen pomocí myši, vypínačem se vypne jen monitor.
- 14) Žák se nesmí volně pohybovat po učebně.
- 15) K zařízení učebny se chová šetrně (neničí klávesnice, sluchátka, nehoupá se na židli ...)



# Postup při správném zapnutí a vypnutí počítače

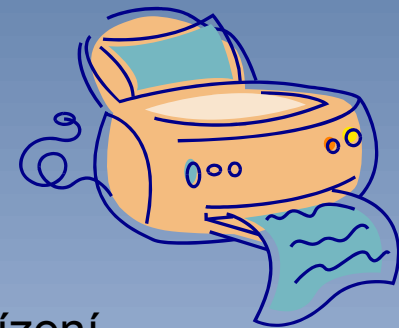


## Co musíš udělat, než zapneš počítač ?

1. Zapnout všechna přídatná zařízení
2. Teprve pak zapnout samotný počítač!!!

## Co musíš udělat, než vypneš počítač ?

1. Vypnout samotný počítač!!!
2. Teprve pak vypnout všechna přídatná zařízení



# Několik pravidel pro práci s počítačem, která je dobré znát a dodržovat i doma

- Pokud odcházíte od počítače na krátkou dobu, nevypínejte ho. Časté vypínání a zapínání je pro počítač (konkrétně pro harddisk uvnitř skříně) daleko větší zátěží, než když poběží nepřetržitě.
- Neumísťujte počítač do míst s velkými teplotními rozdíly. Rychle se měnící teplota počítači škodí. Nevhodné jsou také prostory s vysokou vlhkostí vzduchu.

# Několik pravidel pro práci s počítačem, která je dobré znát a dodržovat i doma

- Počítač umístěte na pevném stole. Stálé otřesy počítači neschválně.
- Do zásuvky s počítačem nezapínejte další elektrické spotřebiče (elektrické konvice apod.). Proudové nárazy mohou poškodit citlivé integrované obvody.
- Počítači neschválně prašné prostředí. Je prokázáno, že prach (i cigaretový kouř) snižuje životnost počítače.

# Několik pravidel pro práci s počítačem, která je dobré znát a dodržovat i doma

- Při zapínání počítače nejprve zapněte všechny periferie (tiskárnu, monitor atd.) a v poslední řadě teprve samotný počítač. Při vypnutí postupujte naopak — nejprve vypněte počítač a následně všechny periferie.
- Periferie připojujte k počítači ve vypnutém stavu.
- Opravu počítače svěřte odborníkům. Neodborným zásahem můžete počítači ještě více uškodit. Navíc neautorizovaný zásah do komponentů počítače = ztráta záruky.



# Kontrolní otázky



Dříve než PC zapínáme  
přídavná zařízení?

← ANO

NE

Počítači nesvědčí prašné  
prostředí?

← ANO

NE

Odcházíme-li od PC na  
krátkou dobu, je vždy  
lepší PC vypnout?

← ANO

NE

Líbila se vám dnešní hodina?



# Zdroje, citace

## **Použitý software:**

Windows 7, PowerPoint 2007

## **Použité obrázky:**

- Autorem obrázků, není-li uvedeno jinak, je autor prezentace.
- Galerie MS Office -Klipart
- „AUTOR NEUVEDEN“. *corsobloggers.com* [online]. [cit. 26.3.2013]. Dostupný na WWW: <http://www.corsobloggers.com/wp-content/uploads/corsopublicidad-940x450.png>