



Název školy: **Základní škola a Mateřská škola Žalany**

Číslo projektu: **CZ. 1.07/1.4.00/21.3210**

Téma sady: **Informatika pro pátý až šestý ročník**

Název DUM: **VY_32_INOVACE_3A_3_Vstupní_a_výstupní_zařízení**

Vyučovací předmět: **Informatika**

Název vzdělávacího materiálu: **Vstupní a výstupní zařízení**

Autor: **Karel Hytha**

Datum vytvoření: **únor 2013**

Vstupní a výstupní zařízení

Anotace:

Materiál je zaměřen na seznámením žáků se vstupním a výstupním zařízením počítače. Detailně popisuje klávesnici, myš a monitor jako základní vybavení počítače. DUM slouží jako výkladový.

Očekávaný výstup:

Žák získá ucelené informace ohledně vstupního a výstupního zařízení. Žák dokáže správně rozpoznat o jaké zařízení se jedná. Žák umí zařízení připojit k počítači.

Věková skupina, ročník:

ZŠ, 5. ročník

Metodické pokyny:

Žák poslouchá učitelův výklad doprovázený prezentací. Zapisuje si veškeré potřebné informace a detailněji se seznámí s uvedeným zařízením. Je vhodné mít při výuce názorné pomůcky pro žáky jako je: klávesnice, různé druhy myší, web kameru, ...

Pomůcky:

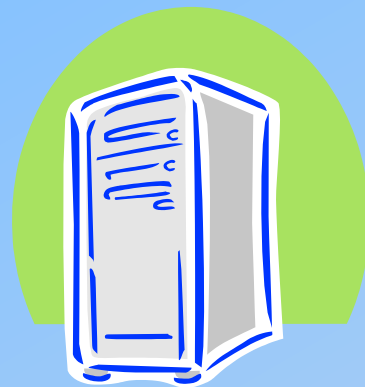
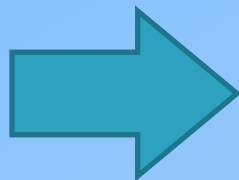
Sešit, psací potřeby, klávesnice, myš, počítač, projektor

Časový harmonogram:

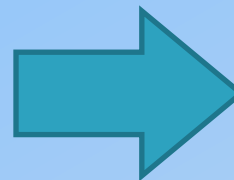
20 minut

Vstupní a výstupní zařízení

Vstupní



Výstupní



Další vstupní a výstupní zařízení



mikrofon



Skener



Herní
volant



sluchátka



Web
kamera

Opakování

Máme tři druhy počítačů:

stolní

notebook

all-in-one

Zařízení, která odesílají do počítače, co děláme,
se nazývají... **Vstupní**

Zařízení, která ukazují, co se děje v počítači,
se nazývají... **Výstupní**

Klávesnice



Klávesnice

- Je klávesnice vstupní nebo výstupní zařízení?
- Umíš napsat znaky jako # \$ nebo °C?
- Jsou na klávesnici klávesy, u kterých si nejsi jistý (jistá), k čemu slouží?
- Proč je česká klávesnice někdy nazývána QWERTZ?

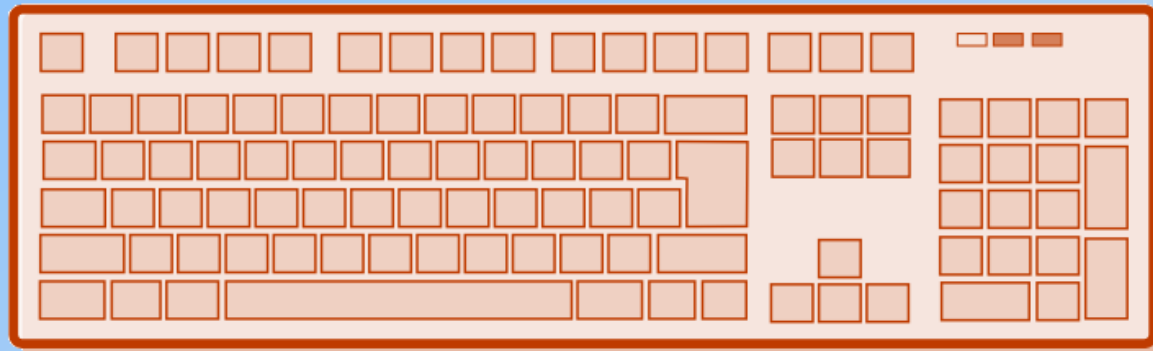


Klávesnice



Speciální klávesy

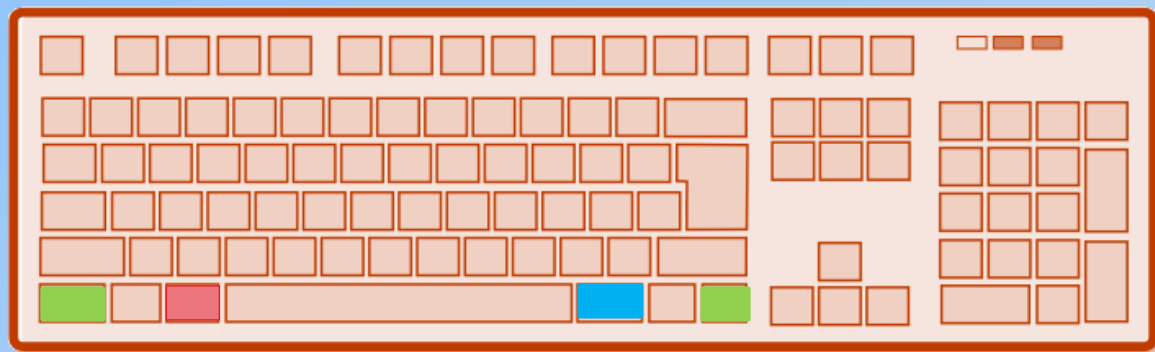
Kurzory
(šipky)



Některé speciální klávesy



- Používá se pro klávesové zkratky.
- Opět v kombinacích (Alt+Tab, Ctrl+Alt+Del)
- Vyvolá nabídku panelu nástrojů.
- V kombinaci píše speciální znaky.



Myš



Myš



Myš je vstupní zařízení, které slouží k ovládání kurzoru po monitoru a k zadávání jednoduchých příkazů.

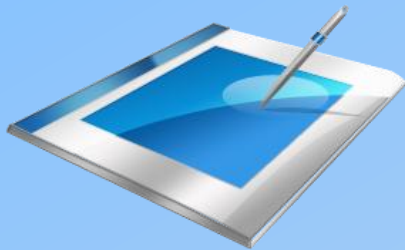
V současné době máme dva typy myší

a) optickou

b) laserovou (dražší a přesnější)

(v minulosti byla používána kuličková myš, která se dnes již nevyrábí)

Alternativy:



Tablet



TouchPad



TrackBall



TrackPoint

A co notebook?



touchpad
[tačped]



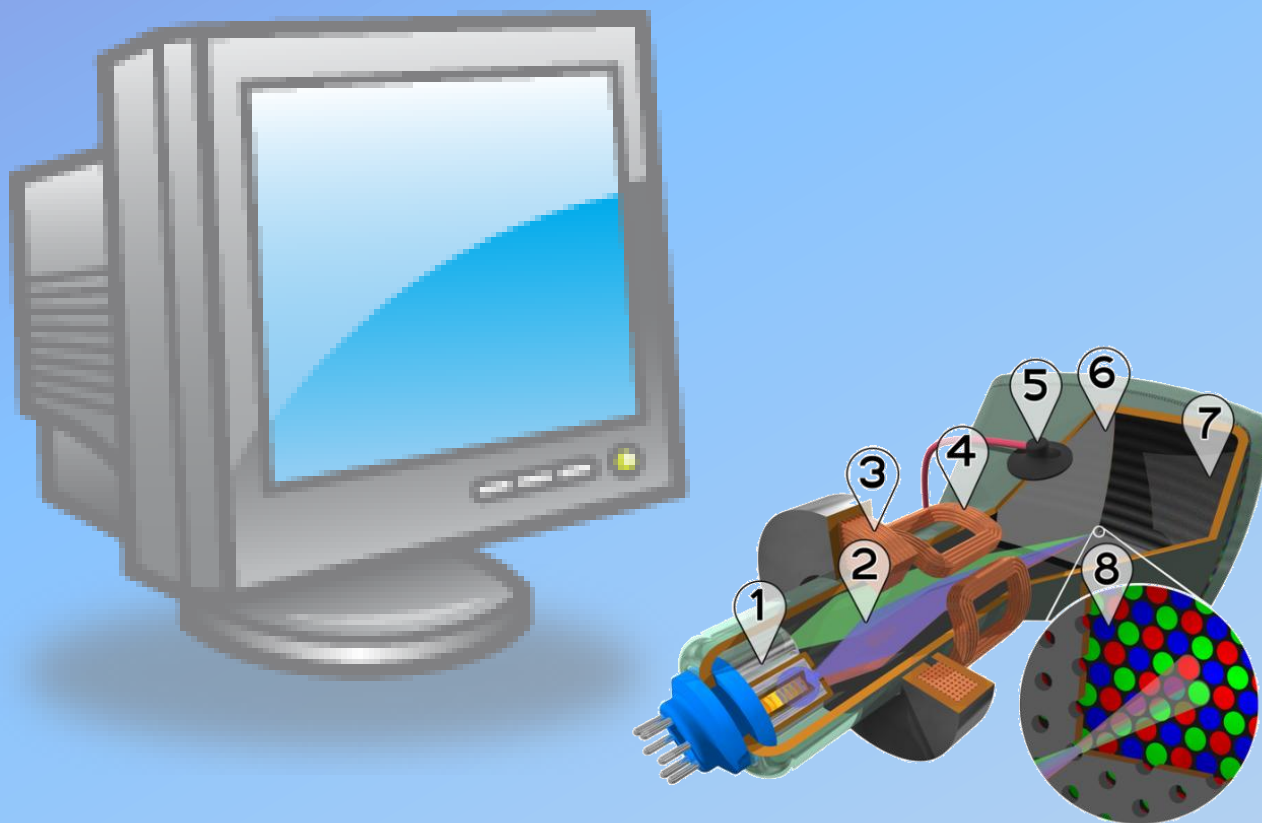
USB myš



Monitor (Obrazovka)



Historický monitor



CRT
katodový

Dnes máme 3 druhy monitorů



LED
s diodami

LCD
Z tekutých
kryсталů

plazmový

Spotřeba	★	★★	★★★
Věrnost černé	★	★★	★★★

Rozlišení

- Počet pixelů, které dokáže monitor zobrazit.



3 x 2



30 x 20



300 x 200

- Čím větší rozlišení, tím ostřejší obraz je.

Líbila se vám dnešní hodina?



Zdroje, citace

Použitý software:

Windows 7, PowerPoint 2007

Použité obrázky:

- Galerie MS Office - Klipart

- „AUTOR NEUVEDEN“. *cursobloggers.com* [online]. [cit. 6.2.2013]. Dostupný na WWW: <http://www.cursobloggers.com/wp-content/uploads/cursopublicidad-940x450.png>

- AUTOR NEUVEDEN. *servisvrne.cz* [online]. [cit. 6.2.2013]. Dostupný na WWW: http://servisvrne.cz/bmz_cache/6/61fd2a82b53d738ccd5940e9150d1a40.image.250x154.jpg

- AUTOR NEUVEDEN. *petrkrcmar.blog.root.cz* [online]. [cit. 6.2.2013]. Dostupný na WWW: <http://petrkrcmar.blog.root.cz/files/2012/05/Logitech-trackball.jpg>

- AUTOR NEUVEDEN. *nacotorobim.estranky.sk* [online]. [cit. 6.2.2013]. Dostupný na WWW: <http://www.nacotorobim.estranky.sk/img/mid/14/trackpoint.jpg>

- AUTOR NEUVEDEN. *tvfreak.cz* [online]. [cit. 6.2.2013]. Dostupný na WWW: <http://www.tvfreak.cz/forum/attachment.php?attachmentid=1635&stc=1&thumb=1&d=1329502796>

-