



evropský  
sociální  
fond v ČR



EVROPSKÁ UNIE



MINISTERSTVO ŠKOLSTVÍ,  
MLÁDEŽE A TĚLOVÝCHOVY



OP Vzdělávání  
pro konkurenceschopnost

## INVESTICE DO ROZVOJE VZDĚLÁVÁNÍ

Název školy: **Základní škola a Mateřská škola Kladno, Norská 2633**

Autor: **Mgr. Blanka Spejchalová**

Název materiálu: **VY\_52\_INOVACE\_Př.8.Sp.04\_Stavba\_těla\_ryb**

Datum: **13.9.2013**

Ročník: **osmý**

Vzdělávací oblast: **Člověk a příroda**

Vzdělávací obor: **přírodopis**

Název: **Ryby**

Číslo operačního programu: **CZ.1.07/1.4.00/21.3489**

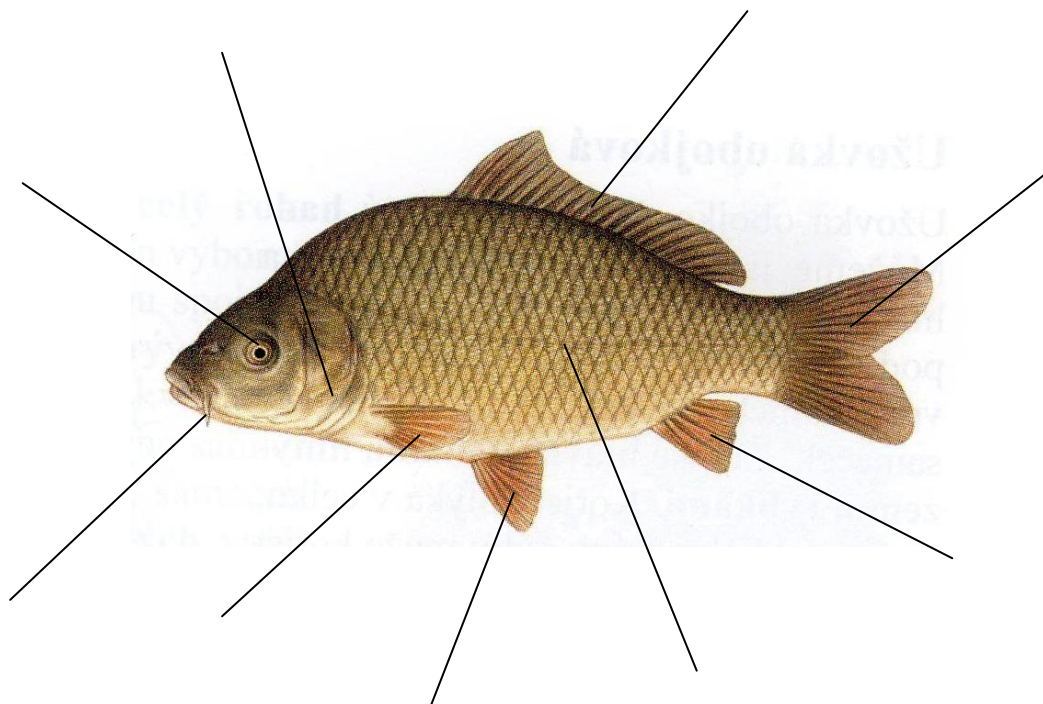
Název projektu: **UČÍME SE S RADOSTÍ**

### **Anotace:**

**Materiál je určen žákům osmého ročníku. Slouží k opakování a shrnutí učiva o rybách (stavba těla, sladkovodní a mořské ryby).**

## RYBY

### POPIŠ ČÁSTI TĚLA KAPRA OBECNÉHO



### UTVOŘ DVOJICE

- |                  |                               |
|------------------|-------------------------------|
| 1 šupiny a sliz  | A trávení potravy             |
| 2 skřele         | B orientace v prostředí       |
| 3 žaludek        | C vajíčka a spermie           |
| 4 střevo         | D dýchací orgán               |
| 5 postranní čára | E odkysličená krev            |
| 6 žábry          | F povrch těla                 |
| 7 tření          | G právě vylíhlé rybky         |
| 8 srdce          | H vstřebávání živin           |
| 9 jikry a mlíčí  | I vypouštění pohlavních buněk |
| 10 plůdek, potěr | J ploché kosti chránící žábry |

## DOPLŇ DO TEXTU CHYBĚJÍCÍ SLOVA

1. Tělo ryb je kryto ..... a .....
2. Kostra se skládá z kostry končetin, ..... a .....
3. Dýchací orgán se nazývá ....., které jsou kryty .....
4. Trávení potravy probíhá v ....., vstřebávání v .....
5. Srdce se skládá z ..... a ....., proudí v něm .....  
krev.
6. Ledviny jsou orgánem ..... soustavy.
7. Nervová soustava je tvořena ..... , ..... a .....
8. Smyslový orgán charakteristický pouze pro ryby se nazývá .....  
a slouží k .....
9. Vajíčka ryb nazýváme ....., spermie se jmenují .....
10. Vypouštění pohlavních buněk do vody označujeme pojmem .....
11. Ryby mají ..... oplození.
12. Čerstvě vylíhlým rybkám se říká .....

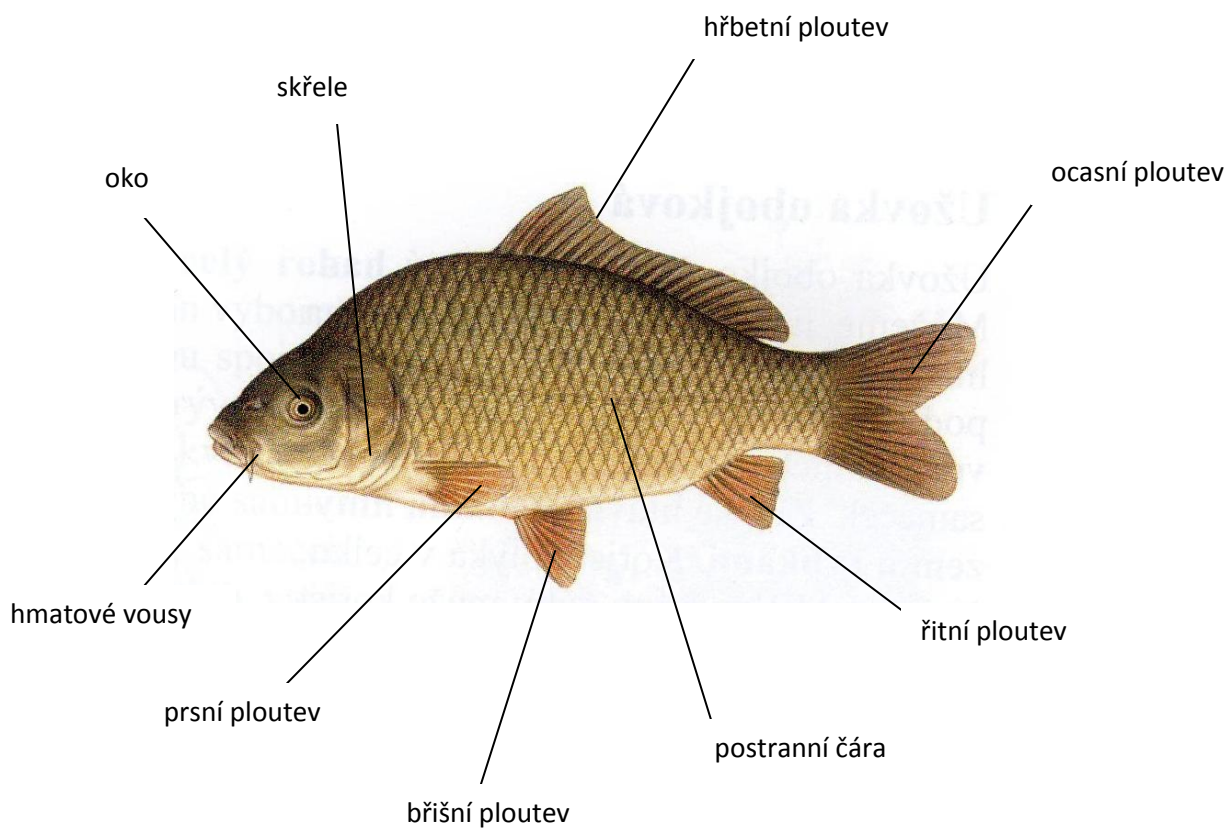
## OZNAČ MODŘE SLADKOVODNÍ RYBY A ČERVENĚ RYBY MOŘSKÉ

štika	sleď	tuňák	sumec
okoun	sardinka	úhoř	platýs
makrela	pstruh	kapr	candát
karas	lín	muréna	treska

## NAPIŠ TŘI DRUHY NAŠICH RYB, KTERÉ JSOU DRAVÉ

- 1.
- 2.
- 3.

## ŘEŠENÍ



### DVOJICE SLOV

1 F

6 D

2 J

7 I

3 A

8 E

4 H

9 C

5 B

10 G

### DOPLNĚNÍ TEXTU

1. šupinami, slizem
2. hlavy a trupu
3. žábry, skřelemi
4. žaludku, ve střevě
5. komory a síně, odkysličená
6. vylučovací
7. mozkiem, míchou, nervy
8. postranní čára (proudový orgán), orientaci v prostředí
9. jikry, mlíčí
10. tření
11. vnější
12. plůdek (potěr)

### SLADKOVODNÍ A MOŘSKÉ RYBY

modrá – štika, okoun, karas, pstruh, lín, úhoř, kapr, sumec, candát

červená – makrela, sled, sardinka, tuňák, muréna, platýs, treska

### DRAVÉ RYBY

štika, okoun, sumec

### **Použité zdroje**

Obrázek byl převzat a upraven z učebnice pro první stupeň – Rozmanitost přírody 1. díl

(H. Kholová a kol.). Textová část byla vytvořena samostatně autorem.

