



## INVESTICE DO ROZVOJE VZDĚLÁVÁNÍ

Název školy: Základní škola a Mateřská škola, Police nad Metují, okres Náchod

Autor: Mgr. Michaela Švábová

Název : VY\_32\_INOVACE\_5A\_03\_Téma: Návuk tvarově podobných písmen b, p, d

Téma: Český jazyk -1.ročník

Číslo projektu: CZ.1.07/1.4.00/21.1431

Anotace:

Materiál je určen k využití na interaktivní tabuli, obsahuje několik aktivit – nácvik čtení písmen b, p, správné doplnění slabik ba, pa do slov, rozlišování tvarově podobných písmen b, p, d. Sluchové rozlišování hlásek ve slovech podle obrázků, analýza a syntéza slov – doplnění tajenky, porozumění čtenému textu – kreslení obrázků k větám. Je také možné využít jako pracovní list pro společnou či individuální práci.

Rozlišení tvarově podobných písmen b, p

## 1. Doplň ba nebo pa .

hou ..                  ry ..                  .. vouk                  ma ..

.. toh                  .. řez                  .. l ec                  .. lík

ře ..                  .. ret                  .. dá                  .. se

lo .. ta                  .. nány                  .. terka                  ko .. ná

.. poušek                  zá .. va                  u .. dl                  .. letka

.. líček                  o .. kuj                  .. nenka                  .. náček

## 2. Namaluj korále:

B, b - modře

D, d - žlutě

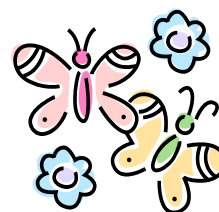
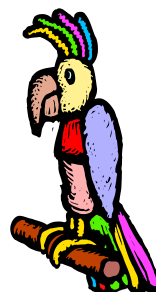
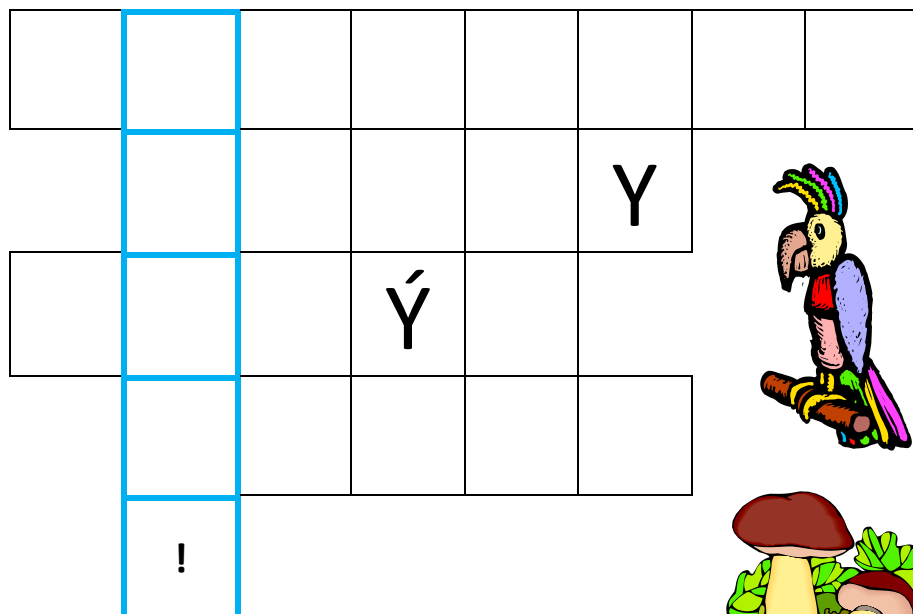
P, p - červeně

B b p P d D p P d D B b p B b d d p P d D p p b B

P p P d p P D p p d b B b b B D P p d P P d P p p

D P b d p b D P B d P B D p b D p B d P B d

### 3. Vylušti.



### 4. Namaluj.

Bob a bobek koukají z klobouku.

Pes Don hlídá malý domeček.

Pohádkový drak má tři hlavy.

Zdroje: V materiálech byly použity kliparty z otevřené galerie [office.microsoft.com](https://office.microsoft.com).