



evropský  
sociální  
fond v ČR



EVROPSKÁ UNIE



MINISTERSTVO ŠKOLSTVÍ,  
MLÁDEŽE A TĚLOVÝCHOVY



OP Vzdělávání  
pro konkurenceschopnost

## INVESTICE DO ROZVOJE VZDĚLÁVÁNÍ

Název školy: Základní škola a Mateřská škola, Police nad Metují, okres Náchod

Autor: Mgr. Michaela Švábová

Název : VY\_32\_INOVACE\_5A\_18\_Téma: Vyhledávání chyb v textu

Téma: Český jazyk-1.ročník

Číslo projektu: CZ.1.07/1.4.00/21.1431

## Anotace:

Materiál je určen k využití na interaktivní tabuli, obsahuje několik aktivit, žáci vyhledávají a opravují chyby v textu, procvičují dlouhé a krátké samohlásky, analýzu a syntézu slov, doplňují slova do vět, spojují obrázky s textem. Je také možné použít jako pracovní list pro společnou nebo individuální práci.



### 1. Čti, pečlivě vyslovuj.

Lát ka	pó rek	sla vík	trůn	lé pe
hlí dá	Mlynář	let ní	še řík	trá va
hrá bě	sluně	hlu pák	še dá	ry bíz
mla dík	zra jí	más lo	sví tí	bříš ko

### 2. Ve slovech je vždy jedno písmeno navíc. Napiš je do mřížky.

Sejšit, tužeka, potstel, peonál,

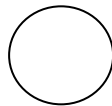
ksotě, peřipna, mlékro, más láo, sývr, tabnule, věčela.

												
--	--	--	--	--	--	--	--	--	--	--	--	--

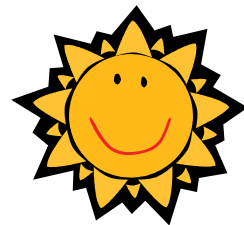
### 3. Oprav chyby.

Cervene jáhody, zralé tresně, sluníčko svítí, je járo, priletěl cáp,  
jidelna, nova zidle, domácí úkol, dobře pocítej, cteme pohadku,  
kreslo, kvetina.

Našel jsem



chyb.



### 4. Dopln.

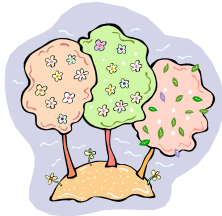
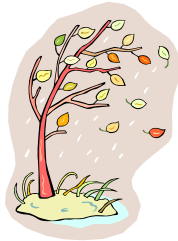
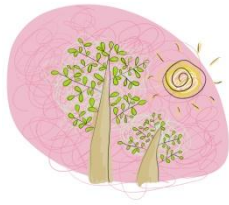
Jarní měsíce jsou \_\_\_\_\_ .

leden, duben, prosinec, březen, květen, únor

Na jaře rostou \_\_\_\_\_ .

švestky, bledule, tulipány, jablka, houby

5. Spoj obrázky i text.



jaro

sněhové vločky

podzim

zralé obilí

zima

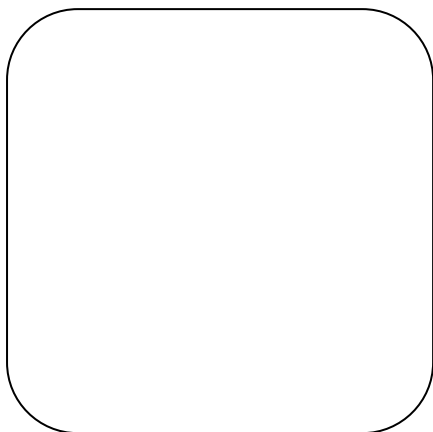
červené jablko

léto

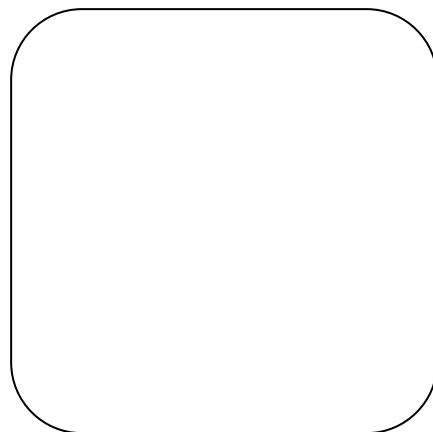
barevné listí

Doplň svůj obrázek.

Velikonoce



Vánoce



Zdroje: V materiálech byly použity kliparty z otevřené galerie [office.microsoft.com](https://office.microsoft.com).