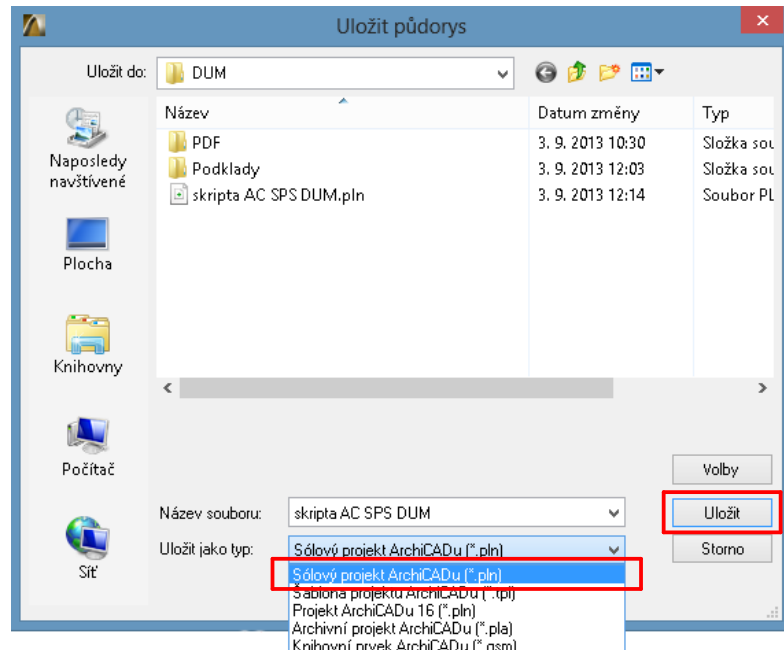


## Digitální učební materiál

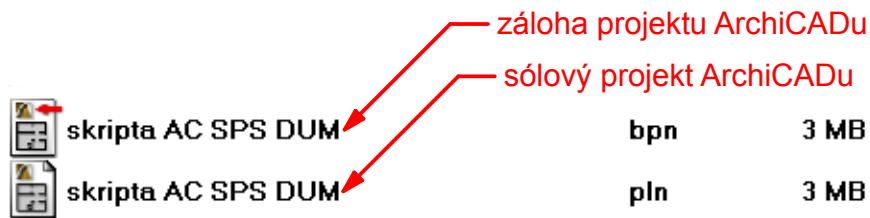
Číslo projektu	CZ.1.07/1.5.00/34.0029
Číslo materiálu	VY_32_INOVACE_28-04
Název školy	Střední průmyslová škola stavební, Resslova 2, České Budějovice
Autor	Dalibor Veselý
Tematický celek	CAD pro druhý ročník
Ročník	2.
Datum tvorby	3. září 2013
Anotace	Pomocí výukového materiálu vyučující žákům předvede uživatelské prostředí ArchiCADu a kreslicí pomůcky určené k tvorbě virtuální budovy.
Metodycký pokyn	Jednotlivé stránky popisují a zdůrazňují důležité části programu. Vhodné v kombinaci s otevřeným prostředím programu.
Pokud není uvedeno jinak, použitý materiál je z vlastních zdrojů autora	

## Uložení projektu

Výsledkem práce na projektu v ArchiCADu je jediný soubor s příponou PLN. Jedná se o tzv. Sólóvý projekt ArchiCADu. Uložíme jej standardním způsobem přes menu "Soubor / Uložit jako..." nebo "Soubor / Uložit".

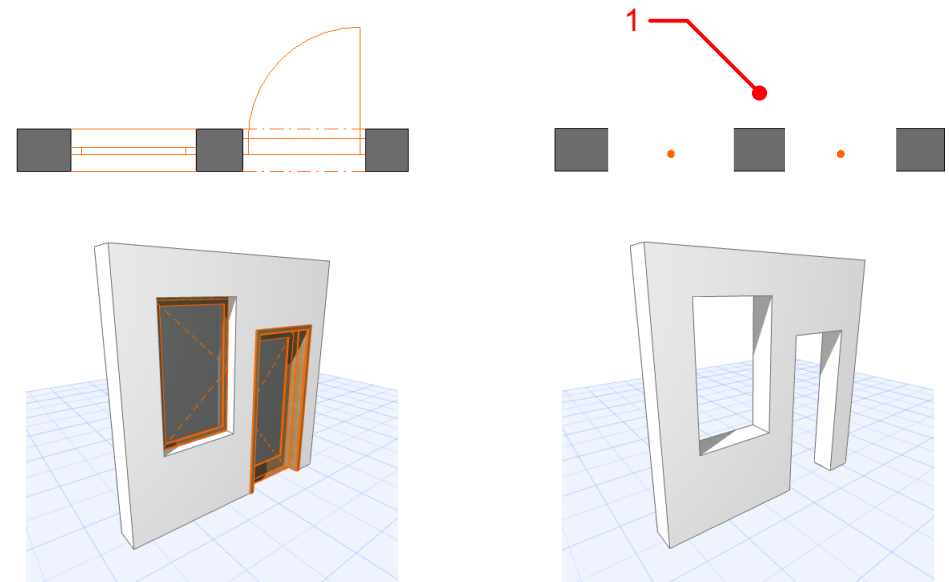


Při uložení projektu vzniká automaticky záloha tohoto souboru, která má příponu BPN. Záloha je vždy o jedno uložení starší oproti originálu. Proto si musíme dát pozor při otevírání již rozpracovaného projektu, abychom omylem neotevřeli záložní soubor namísto sólóvého projektu. V takovém případě by nám mohly chybět poslední úpravy, které jsme před uložením originálu provedli.



## Knihovna ArchiCADu

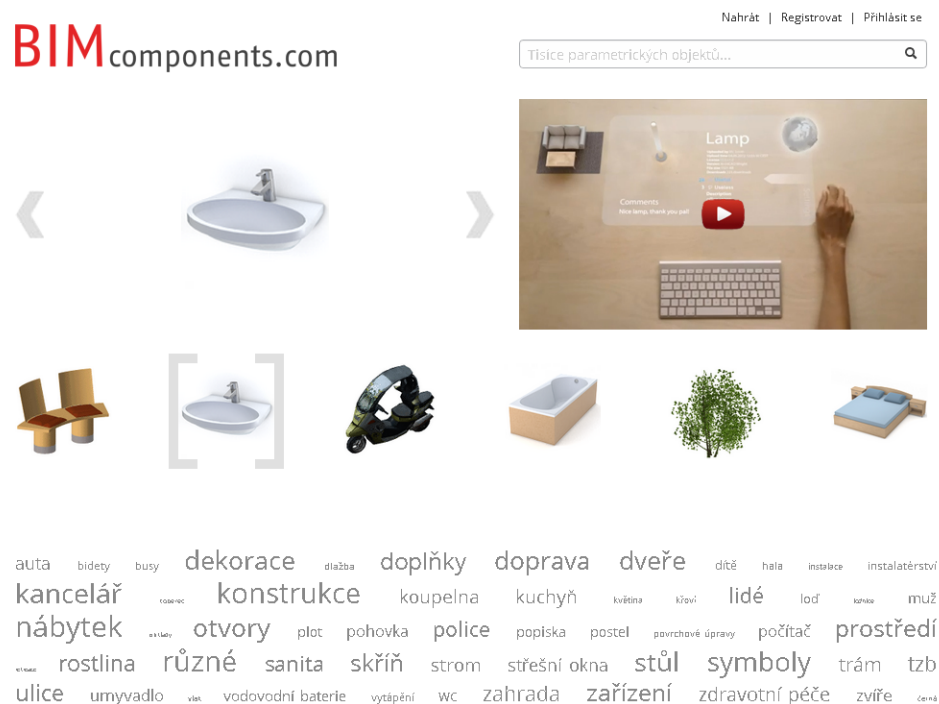
Při tvorbě projektu využíváme jednak nástroje ArchiCADu (zeď, deska, střeška, trám, sloup, ...čára, výplň, kóta, text, ...), a potom tzv. knihovní prvky. Tedy, spolu s ArchiCADem je nainstalována knihovna ArchiCADu, která obsahuje hotové prvky (dveře, okna, sanitární vybavení, stafážní prvky, ...). Tyto prvky z knihovny vybíráme, nastavujeme jim parametry (rozměry, materiály, barvy, ...) a následně je vkládáme do projektu. Sólóvý projekt ArchiCADu je tedy složen z objektů vytvořených nástroji ArchiCADu a z prvků, které jsou zde vloženy z knihovny. Je důležité, aby byla příslušná knihovna k projektu připojena. Pokud není připojena, prvky se v projektu nezobrazí a na jejich místě jsou jen puntíky<sup>1</sup>. Standardní knihovna ArchiCADu je k projektu připojována automaticky. My však můžeme vytvářet své vlastní prvky, nebo co je mnohem zajímavější, stahovat nové prvky z internetu. Pokud stáhneme nové prvky z internetu, musíme je k projektu připojit ručně. Připojování nových knihoven řešíme přes menu "Soubor / Knihovny a objekty / Správce knihoven...".



Pozn.:  
Pochopitelně po připojení knihovny se prvky opět zobrazí :)

Existuje celá řada webových stránek, odkud můžeme stáhnout další objekty do knihovny ArchiCADu. Takové stránky často disponují filtrem pro pohodlnější vybírání objektů. Knihovní prvky které stáhneme do ArchiCADu musí mít příponu GSM. Následně je uložíme kamkoliv na disku a dle postupu z předchozí stránky knihovnu připojíme.

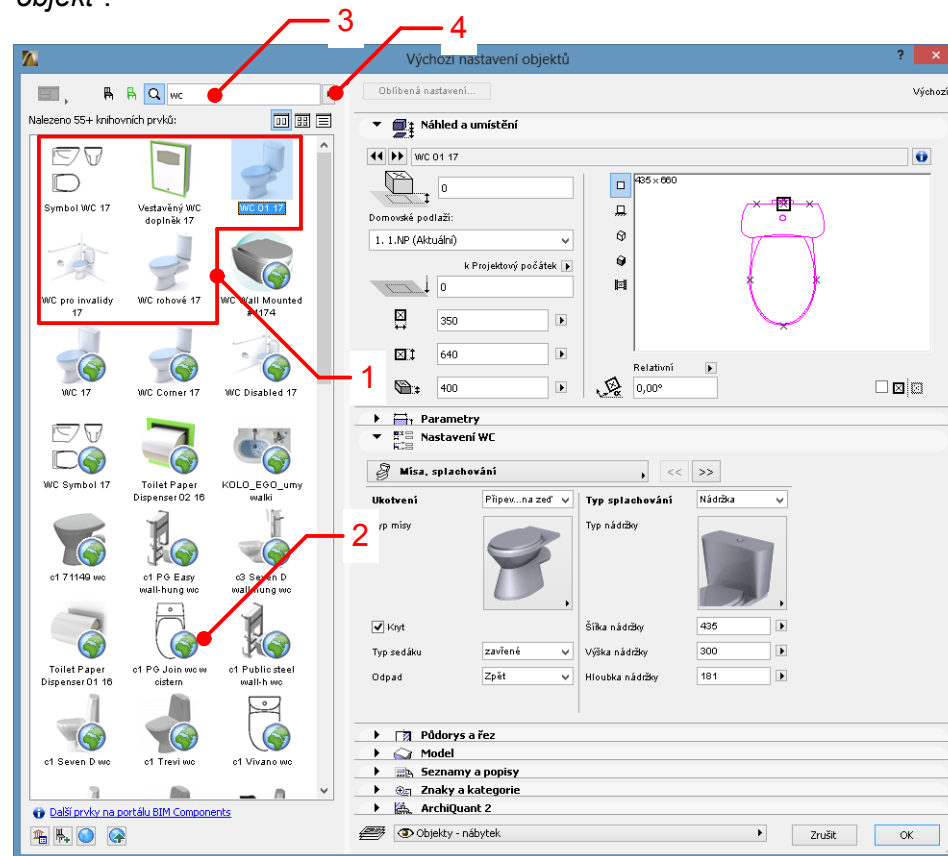
**BIM**components.com



Nejznámější stránky pro stahování prvků:

- [www.bimcomponents.com](http://www.bimcomponents.com)
- [www.objectsonline.com](http://www.objectsonline.com)
- [www.archibase.net](http://www.archibase.net)
- [www.archiradar.com](http://www.archiradar.com)

ArchiCAD od verze 16 umožňuje hledání prvků na internetu přímo. Je napojen na server [bimcomponents.com](http://bimcomponents.com), kde se musíme (zdarma) zaregistrovat. Následně není nutno chodit na stránku přes webový prohlížeč, prvky stahovat na disk a následně ručně připojovat do knihoven. Vše probíhá automaticky pomocí nástroje "Objekt". Podrobněji bude popsáno v kapitole "105. Nástroj objekt".



Objekty nalezené na internetu mají vpravo dole symbol zeměkoule<sup>2</sup>. Ty ostatní<sup>1</sup> jsou nalezené v lokální knihovně. U vyhledávacího pole<sup>3</sup> můžeme vybrat, zda chceme hledat<sup>4</sup> jen v lokální knihovně, jen na internetu, nebo obojí.