



evropský  
sociální  
fond v ČR



EVROPSKÁ UNIE



MINISTERSTVO ŠKOLSTVÍ,  
MLÁDEŽE A TĚLOVÝCHOVY



OP Vzdělávání  
pro konkurenceschopnost

## INVESTICE DO ROZVOJE VZDĚLÁVÁNÍ

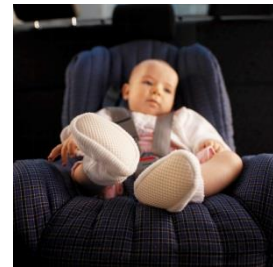
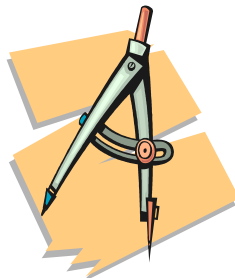
Název školy:	ZŠ Vyškov, Na Vyhlídce 12, příspěvková organizace
Číslo projektu:	CZ.1.07/1.4.00/21.3425
Název materiálu:	VY_32_INOVACE_04_ČJ_07_Podstatná jména rodu středního - souhrnné opakování
Tematický okruh:	Český jazyk
Ročník:	4.
Autor:	Mgr. Anna Jarošová
Datum tvorby:	Říjen 2012

Anotace:	<p><u>Výklad:</u> - skloňování podstatných jmen rodu středního podle vzorů</p> <p><u>Praktické činnosti:</u> - přiřazování podstatných jmen ke vzorům - určování pádů a vzorů podstatných jmen - doplňování i, í nebo y, ý v koncovkách, odůvodňování pravopisu - opakování – řazení slov podle abecedy</p> <p><u>Procvičování:</u> - interaktivní tabule - pracovní list</p>
Zdroje:	Vlastní, klipart. <a href="http://www.office.microsoft.com">www.office.microsoft.com</a>
Pomůcky:	Psací potřeby, pastelky.
Zkušenosti z pilotáže:	Úkol číslo 2 byl časově náročnější, proto by bylo vhodnější tento úkol řešit jako poslední nebo jej zadat za domácí úkol.

## 7. PODSTATNÁ JMÉNA **RODU STŘEDNÍHO**

1. **Podtrhni slova, která se skloňují podle vzoru město zeleně, podle vzoru moře žlutě, podle vzoru kuře modře a podle vzoru stavení červeně:**

heslo, mrholení, staveniště, svítidlo, přirovnání, sídliště, pravítko, kvítí, dítě, dítko, srdce, kružítko, pojištění, mládě, pole, kouzlo, volání, ptáče, svítání, morče, nebe, jablko, koště, sněžení, cvičiště, plavidlo, čtení, vejce, koleno



2. **Doplň i, í, y, ý:**

nad vrásčítými čel – , lodě plují po Ohři i po Lab – , mezi šp – navými skl – , s – sli na pol – , zemědělci v – seli ob – l – , s novými letadl – na letišti, trop – cké podneb – , s upečenými mas – , angl – cké vévodstv – , pravdivé příslov – , s rogal – na neb – , čaroval kouzl – , m – val větší pohodl – , skáče se šv – hadl – , mezi l – dskými těl – , s náb – tkovými leštidl – , hrál si s pohyb – l – vými madl – , v – nosné zemědělstv – , k mládět – , s mláďat – , v – těžit uhl – , hry se slov –

3. **Skloňuj podstatné jméno údolí ve všech pádech a číslech:**

č. j.

č. mn.

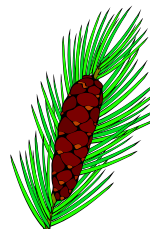


1. p. \_\_\_\_\_  
2. p. \_\_\_\_\_  
3. p. \_\_\_\_\_  
4. p. \_\_\_\_\_  
5. p. \_\_\_\_\_  
6. p. \_\_\_\_\_  
7. p. \_\_\_\_\_

1. p. \_\_\_\_\_  
2. p. \_\_\_\_\_  
3. p. \_\_\_\_\_  
4. p. \_\_\_\_\_  
5. p. \_\_\_\_\_  
6. p. \_\_\_\_\_  
7. p. \_\_\_\_\_

**4. Škrtni slova, která nejsou rodu středního:**

s pravidly, topoly, na Ohři, v mrkvi, čtení, volání, u vody, závěsy, pouzdra, tužka, měřítko, mapa, stromy, stojany, pohoří, hoří, hory, nádraží, děvče, květináče, srdce, plíce, oči, uši, nos, kvítí, kytky, královský, království, písmo, house, dřevo, obrazy, jablka, pastelka, telefonování, hnízdo, tebe, nebe, slunečná rána, hnisající rána, jehličí

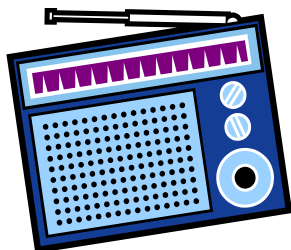


**5. Oprav chyby (nejen v podstatných jménech rodu středního) ve větách:**

Král a královna žili ve spokojeném království. Vychřice si hrála se stébli. Dědeček topil v kamnech uhlím i dřívým. Hvězdy zářily na nočním nebi. Jakub měl na brýlích obroučky s tmavými skli. Potrubým proudila pitná voda. Maminka umívala nádobí. V doupeti žila liščí rodinka. Na schodišti bilo kovové zábradlí. Mosty byly vyztuženy ocelí a železi. Slepýš tekutými lepidly tvrdý papír? Auta svítí dálkovými světly. Nevím si rady s některými anglickými slovy.

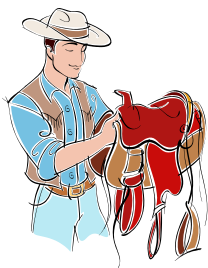
**6. Doplň k podstatným jménům r. stř. pád, číslo a vzor:**

<u>podstatné jméno</u>	<u>pád</u>	<u>číslo</u>	<u>vzor</u>
poslouchá rádio -	_____	_____	_____
k vínu -	_____	_____	_____
hodně práv -	_____	_____	_____
v potrubí -	_____	_____	_____
bolí ho ramena -	_____	_____	_____
mezi děvčaty -	_____	_____	_____
v nebi -	_____	_____	_____
přes velká pohoří	_____	_____	_____



**7. Doplň správné tvary podstatných jmen r. stř. podle zadání:**

- jídlo - v 2. p., č. j. \_\_\_\_\_
- železo - v 1. p., č. mn. \_\_\_\_\_
- právo - v 3. p., č. mn. \_\_\_\_\_
- čtení - v 7. p., č. j. \_\_\_\_\_
- zvíře - v 5. p., č. j. \_\_\_\_\_
- nádraží - v 4. p., č. mn. \_\_\_\_\_
- letišťe - v 6. p., č. j. \_\_\_\_\_
- sedlo - v 7. p., č. mn. \_\_\_\_\_



**8. Vypiš pět podstatných jmen r. stř., která se skloňují podle vzoru:**

- město – \_\_\_\_\_
- moře – \_\_\_\_\_
- kuře – \_\_\_\_\_
- stavení – \_\_\_\_\_