

INVESTICE DO ROZVOJE VZDĚLÁVÁNÍ

Název školy:	ZŠ Vyškov, Na Vyhlídce 12, příspěvková organizace
Číslo projektu:	CZ.1.07/1.4.00/21.3425
Název materiálu:	VY_32_INOVACE_03_01_Jak dělíme rok
Tematický okruh:	III/2 Inovace a zkvalitnění výuky prostřednictvím ICT
Ročník:	IV.
Autor:	Dana Špilarová
Datum tvorby:	Leden 2013

Anotace:	Pracovní list obsahuje cvičení zaměřená na prohloubení učební přírodovědné látky a následného ověření znalostí. Opakováním učiva v obměnách napomáhá zvládnutí základního učiva. Materiál slouží pro výuku dětí se speciálními vzdělávacími potřebami.
Zdroje:	Kliparty office (2. 1. 2013)
Pomůcky:	Pracovní list
Zkušenosti z pilotáže:	Tento druh aktivit se mi velice osvědčil zejména pro jeho grafickou úpravu s možností vyprávění o jednotlivém ročním období pomocí obrázků.

1. Dopln.

Rok je období, které začíná 1. ledna a končí 31. prosince. Rok má 12 měsíců.

Vyjmenuj je:

Měsíce dělíme na týdny. Měsíc má 4 týdny.

Dny v týdnu jsou:

Rok má 4 období. Vyjmenuj, které:

Jarní měsíce jsou:

Letní měsíce jsou:

Podzimní měsíce jsou:

Zimní měsíce jsou:

Některý měsíc má 30 dní, některý 31 dní.

Nejkratší měsíc je _____, protože má 28 dní,
v přestupném roce 29 dní.



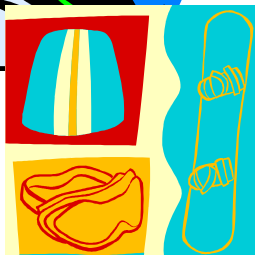
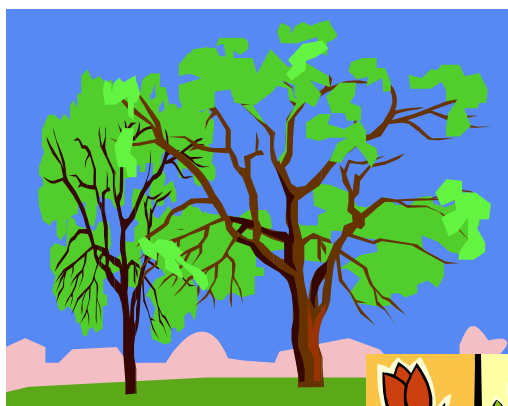
2. Přiřad'.

jaro

léto

podzim

zima



Ř e š e n í

1. Dopln.

Rok je období, které začíná 1. ledna a končí 31. prosince. Rok má 12 měsíců.

Vyjmenuj je: **leden, únor, březen, duben, květen, červen, červenec, srpen, září, říjen, listopad, prosinec**

Měsíce dělíme na týdny. Měsíc má 4 týdny.

Dny v týdnu jsou: **pondělí, úterý, středa, čtvrtek, pátek, sobota, neděle**

Rok má 4 období. Vyjmenuj, které: **jaro, léto, podzim, zima**

Jarní měsíce jsou: **březen, duben, květen**

Letní měsíce jsou: **červen, červenec, srpen**

Podzimní měsíce jsou: **září, říjen, listopad**

Zimní měsíce jsou: **prosinec, leden, únor**

Některý měsíc má 30 dní, některý 31 dní.

Nejkratší měsíc je **únor**, protože má 28 dní, v přestupném roce 29 dní.

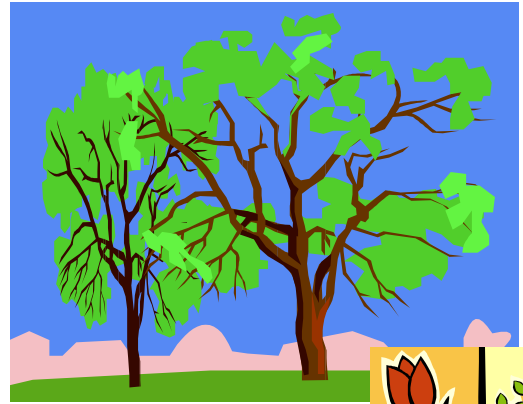


Ř e š e n í

2. Přiřad'. 2. Přřad'.



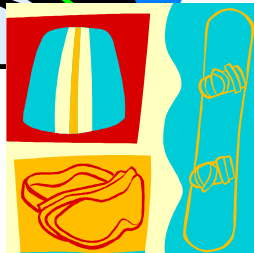
podzim



jaro



zima



léto