

INVESTICE DO ROZVOJE VZDĚLÁVÁNÍ

Název školy:	ZŠ Vyškov, Na Vyhlídce 12, příspěvková organizace
Číslo projektu:	CZ.1.07/1.4.00/21.3425
Název materiálu:	VY_32_INOVACE_03_02_Jaro
Tematický okruh:	III/2 Inovace a zkvalitnění výuky prostřednictvím ICT
Ročník:	IV.
Autor:	Dana Špilarová
Datum tvorby:	Leden 2013

Anotace:	Pracovní list obsahuje cvičení zaměřená na prohloubení učební přírodovědné látky a následného ověření znalostí. Opakováním učiva v obměnách napomáhá zvládnutí základního učiva. Materiál slouží pro výuku dětí se speciálními vzdělávacími potřebami.
Zdroje:	Kliparty office (3. 1. 2013)
Pomůcky:	Pracovní list
Zkušenosti z pilotáže:	DUM se mi osvědčil - zábavná forma plnění úkolů.

1. Vyjmenuj jarní měsíce:

2. Doplň správné odpovědi. Vyber z následujících možností:

(pučí pupeny; kočičky; stěhovaví ptáci; první jarní květiny; hnízda)

Příroda se probouzí ze zimního spánku. Na stromech _____ a objevují se první lístečky, ze země se derou _____.

Vyjmenuj některé:

Vracejí se k nám _____.

Například:

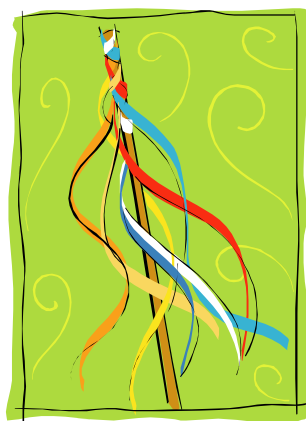
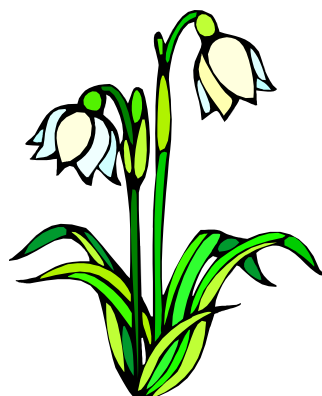
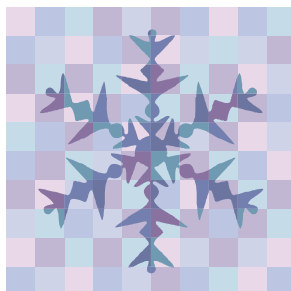
Ptáci si zakládají _____. Kvete vrba. Jejím květům lidé říkají _____. Ty jsou první jarní pastvou včel.

3. V květnu kvetou ovocné stromy.

Uved' příklady:



4. Co k jaru nepatří?



Ř e š e n í

1. Vyjmenuj jarní měsíce:

březen duben, květen

2. Doplň správné odpovědi. Vyber z následujících možností:

(pučí pupeny; kočičky; stěhovaví ptáci; první jarní květiny; hnízda)

Příroda se probouzí ze zimního spánku. Na stromech **pučí pupeny** a objevují se první lístečky, ze země se derou **první jarní květiny**.

Vyjmenuj některé: např. bledule, sněženka, petrklíč

Vracejí se k nám **stěhovaví ptáci**.

Například: čáp, vlaštovka, jiříčka

Ptáci si zakládají **hnízda**. Kvetе vrba. Jejím květům lidé říkají **kočičky**. Ty jsou první jarní pastvou včel.

3. V květnu kvetou ovocné stromy.

Uved' příklady:

např. třešeň, jabloň, hrušeň,
broskvoň



4. Co k jaru nepatří?

