

INVESTICE DO ROZVOJE VZDĚLÁVÁNÍ

Název školy:	ZŠ Vyškov, Na Vyhlídce 12, příspěvková organizace
Číslo projektu:	CZ.1.07/1.4.00/21.3425
Název materiálu:	VY_32_INOVACE_03_04_Podzim
Tematický okruh:	III/2 Inovace a zkvalitnění výuky prostřednictvím ICT
Ročník:	IV.
Autor:	Dana Špilarová
Datum tvorby:	Leden 2013

Anotace:	Pracovní list obsahuje cvičení zaměřená na prohloubení učební přírodovědné látky a následného ověření znalostí. Opakováním učiva v obměnách napomáhá zvládnutí základního učiva. Materiál slouží pro výuku dětí se speciálními vzdělávacími potřebami.
Zdroje:	Kliparty office (3. 1. 2013)
Pomůcky:	Pracovní list
Zkušenosti z pilotáže:	DUM se mi osvědčil - zábavná forma plnění úkolů.

1. Vyjmenuj podzimní měsíce:

2. Doplň správné odpovědi. Vyber z následujících možností:

(dříve; krátí; zelenina; brambory; fouká; záhony; později; prodlužují; ovoce; vitaminy; kompost; řepa cukrovka)

Slunce vychází _____ a zapadá _____.

Dny se _____ a noci _____.

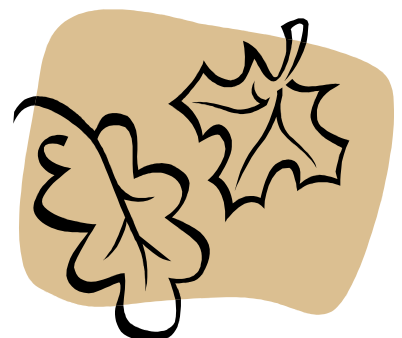
Bývá chladněji. Často _____ a prší.

V sadech dozrává _____ a _____.

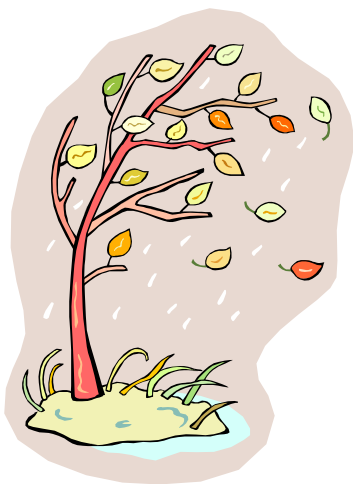
Ovoce a zelenina jsou součástí potravy, dávají člověku velmi potřebné _____.

Na zahrádce je spousta práce. Po sklizni zeleniny se připravují _____ na příští rok. Zryjí se a pohnojí. Dobrým hnojivem je chlívský hnůj nebo _____.

Vysazují se nové stromy a keře. Na polích se sklízí _____ a _____.



3. Co nepatří k podzimu?



1. Vyjmenuj podzimní měsíce:

- září, říjen, listopad

2. Doplň správné odpovědi. Vyber z následujících možností:

(dříve; krátí; zelenina; brambory; fouká; záhony; později; prodlužují; ovoce; vitaminy; kompost; řepa cukrovka)

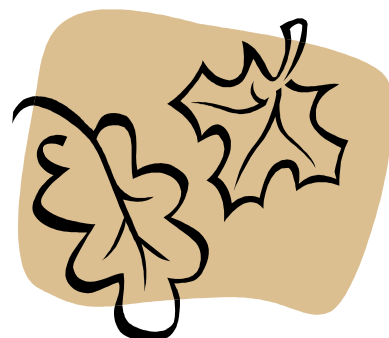
Slunce vychází **později** a zapadá **dříve**.

Dny se **krátí** a noci **prodlužují**.

Bývá chladněji. Často **fouká** a prší.

V sadech dozrává **ovoce** a **zelenina**. Ovoce a zelenina jsou součástí potravy, dávají člověku velmi potřebné **vitaminy**.

Na zahrádce je spousta práce. Po sklizni zeleniny se připravují **záhony** na příští rok. Zryjí se a pohnojí. Dobrým hnojivem je chlévský hnůj nebo **kompost**. Vysazují se nové stromy a keře. Na polích se sklízí **brambory** a **řepa cukrovka**.



3. Co nepatří k podzimu?

