

INVESTICE DO ROZVOJE VZDĚLÁVÁNÍ

Název školy:	ZŠ Vyškov, Na Vyhlídce 12, příspěvková organizace
Číslo projektu:	CZ.1.07/1.4.00/21.3425
Název materiálu:	VY_32_INOVACE_03_06_Příroda živá a neživá
Tematický okruh:	III/2 Inovace a zkvalitnění výuky prostřednictvím ICT
Ročník:	IV.
Autor:	Dana Špilarová
Datum tvorby:	Leden 2013

Anotace:	Pracovní list obsahuje cvičení zaměřená na prohloubení učební přírodovědné látky a následného ověření znalostí. Opakováním učiva v obměnách napomáhá zvládnutí základního učiva. Úkolem bylo osvojit si poznatky o okolním prostředí, které jsou využitelné pro další učení a praxi. Materiál slouží pro výuku dětí se speciálními vzdělávacími potřebami.
Zdroje:	Kliparty office (7. 1. 2013)
Pomůcky:	Pracovní list
Zkušenosti z pilotáže:	Při plnění úkolů dítě obstálo, i když se vcelku jedná o nezáživné učivo.

Příroda je živá a neživá.

Ptáci, květiny, zvířata, stromy jsou součástí
_____ přírody.

Voda, železo, kámen patří do přírody _____.
Patří sem i neživé předměty, které vyrobil člověk.

1. Doplň tabulku.

(kočka, lípa, kámen, sklo, člověk, racek, tričko,
voda, modřín, písek, medvěd, papír)

Živá příroda	Neživá příroda

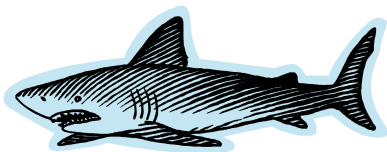
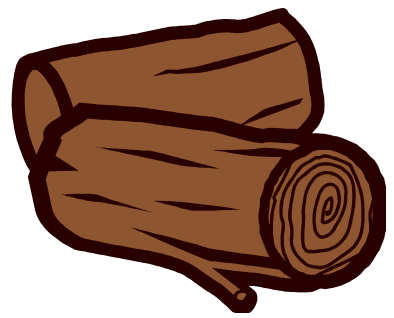
2. Podívej se kolem sebe. Co patří do živé, a co do neživé přírody?



3. Které slovo nepatří mezi ostatní?

- | | | | |
|----------|---------|---------|--------|
| a) kámen | papír | strom | míč |
| b) sůl | pes | růže | hřib |
| c) voda | měsíc | písek | člověk |
| d) motýl | jeskyně | květina | pták |

4. To, co nepatří do živé přírody, škrtni.



Ř e š e n í

Příroda je živá a neživá.

Ptáci, květiny, zvířata, stromy jsou součástí živé přírody.

Voda, železo, kámen patří do přírody neživé. Patří sem i neživé předměty, které vyrobil člověk.

1. Doplň tabulku.

(kočka, lípa, kámen, sklo, člověk, racek, tričko, voda, modřín, písek, medvěd, papír)

Živá příroda	Neživá příroda
kočka	kámen
lípa	sklo
člověk	tričko
racek	voda
modřín	písek
medvěd	papír

2. Podívej se kolem sebe. Co patří do živé, a co do neživé přírody?

- individuální řešení



Ř e š e n í

3. Které slovo nepatří mezi ostatní?

- | | | | |
|---------------|----------------|--------------|---------------|
| a) kámen | papír | strom | míč |
| b) sůl | pes | růže | hřib |
| c) voda | měsíc | písek | člověk |
| d) motýl | jeskyně | květina | pták |

4. To, co nepatří do živé přírody, škrtni.

