

## INVESTICE DO ROZVOJE VZDĚLÁVÁNÍ

Název školy:	ZŠ Vyškov, Na Vyhlídce 12, příspěvková organizace
Číslo projektu:	CZ.1.07/1.4.00/21.3425
Název materiálu:	VY_32_INOVACE_03_07_Lidské tělo I
Tematický okruh:	III/2 Inovace a zkvalitnění výuky prostřednictvím ICT
Ročník:	IV.
Autor:	Dana Špilarová
Datum tvorby:	Leden 2013

Anotace:	Pracovní list obsahuje cvičení zaměřená na prohloubení učební přírodovědné látky a následného ověření znalostí. Opakováním učiva v obměnách napomáhá zvládnutí základního učiva. Materiál slouží pro výuku dětí se speciálními vzdělávacími potřebami.
Zdroje:	Kliparty office (5. 1. 2013)
Pomůcky:	Pracovní list
Zkušenosti z pilotáže:	Vypracováním otázek dítě propojilo získané poznatky do širších souvislostí.

# 1. Doplň správné odpovědi. Vyber z následujících možností.

(lokty, dolní, rukou, prsty, lýtko, žaludek, horní, dlaň, koleno, kostra, svaly, srdce)

Lidské tělo tvoří hlava, trup, \_\_\_\_\_ a \_\_\_\_\_ končetiny.

Horní končetina začíná od ramene, pokračuje k \_\_\_\_\_ a končí \_\_\_\_\_. Na ruce máme \_\_\_\_\_ a \_\_\_\_\_.

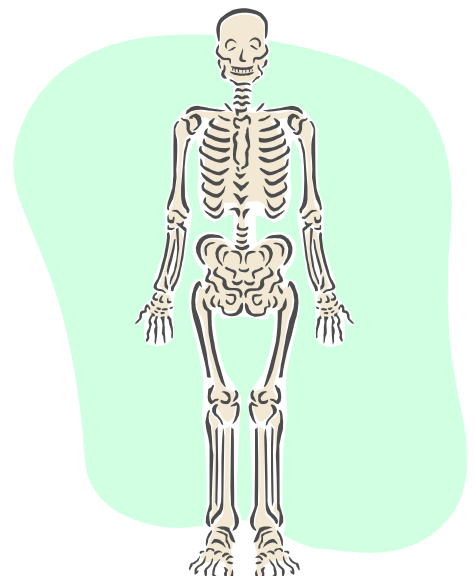
Dolní končetina má stehno, \_\_\_\_\_, \_\_\_\_\_ a chodidlo. Na noze je kotník, pata a prsty.

Pojmenuj prsty:

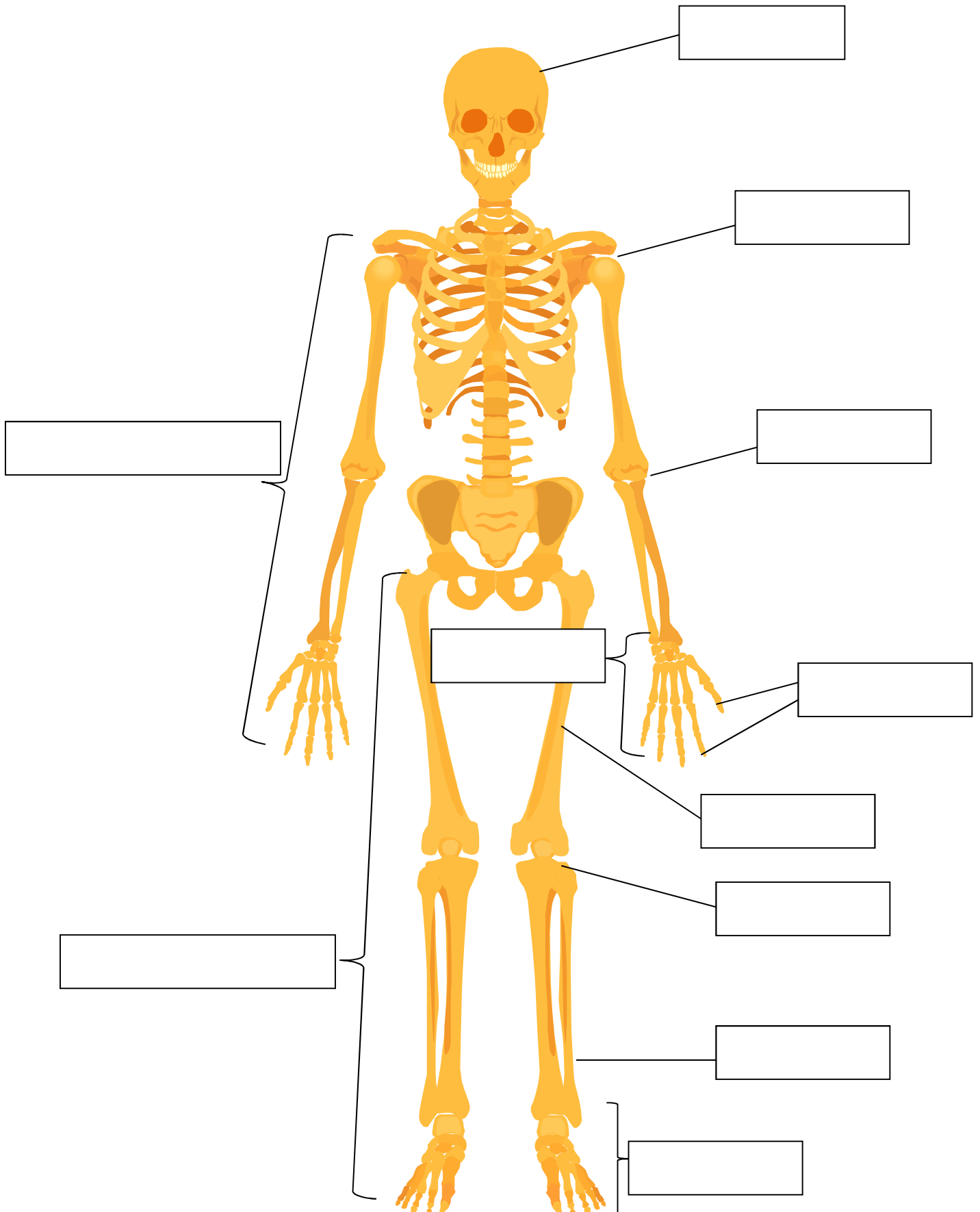
Oporou lidského těla je \_\_\_\_\_. Na ní jsou upevněny \_\_\_\_\_.

Uvnitř těla máme \_\_\_\_\_ a \_\_\_\_\_.

Srdce je pumpa, která pracuje tak, aby v našem těle obíhala krev.



**2. Doplň.** (hlava, horní a dolní končetina, ruka, noha, stehno, rameno, loket, koleno, prsty, lýtko)



**1. Doplň správné odpovědi. Vyber z následujících možností.**

(lokti, dolní, rukou, prsty, lýtko, žaludek, horní, dlaň, koleno, kostra, svaly, srdce)

Lidské tělo tvoří hlava, trup, **horní** a **dolní** končetiny.

Horní končetina začíná od ramene, pokračuje k **lokti** a končí **rukou**. Na ruce máme **dlaň** a **prsty**.

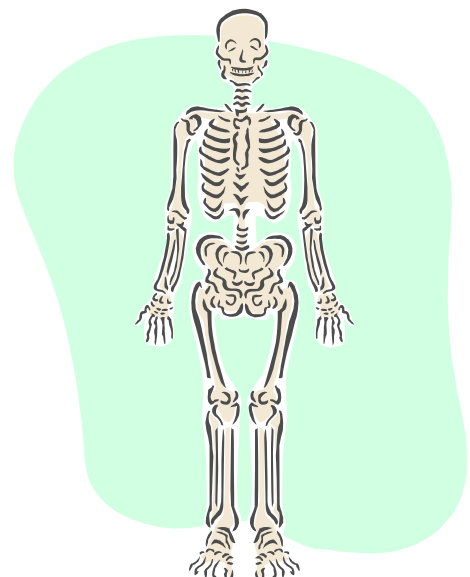
Dolní končetina má stehno, **koleno**, **lýtko** a chodidlo. Na noze je kotník, pata a prsty.

Pojmenuj prsty: **palec**, **ukazováček**, **prostředníček**, **prsteníček**, **malíček**.

Oporou lidského těla je **kostra**. Na ní jsou upevněny **svaly**.

Uvnitř těla máme **srdce** a **žaludek**.

Srdce je pumpa, která pracuje tak, aby v našem těle obíhala krev.



# Ř e š e n í

**2. Dopln.** (hlava, horní a dolní končetina, ruka, noha, stehno, rameno, loket, koleno, prsty, lýtko)

