

INVESTICE DO ROZVOJE VZDĚLÁVÁNÍ

Název školy:	ZŠ Vyškov, Na Vyhlídce 12, příspěvková organizace
Číslo projektu:	CZ.1.07/1.4.00/21.3425
Název materiálu:	VY_32_INOVACE_03_08_Lidské tělo II
Tematický okruh:	III/2 Inovace a zkvalitnění výuky prostřednictvím ICT
Ročník:	IV.
Autor:	Dana Špilarová
Datum tvorby:	Leden 2013

Anotace:	Pracovní list obsahuje cvičení zaměřená na prohloubení učební přírodovědné látky a následného ověření znalostí. Opakováním učiva v obměnách napomáhá zvládnutí základního učiva. Materiál slouží pro výuku dětí se speciálními vzdělávacími potřebami.
Zdroje:	Kliparty office (7. 1. 2013)
Pomůcky:	Pracovní list
Zkušenosti z pilotáže:	Při plnění úkolů bylo pro dítě nutné pracovat s učebnicí a hledat v ní některé konkrétní informace.

**1. Doplně správné odpovědi u jednotlivých soustav.
Vyber z následujících možností.**

Dýchací soustava

(nosem, kyslík, plic)

Vzduch vdechneme _____. Odtud se
průduškami dostane do _____. Tam si krev
bere _____ a my vydechujeme oxid uhličitý.

Trávící soustava

(žaludku, ústy, střev, trávení)

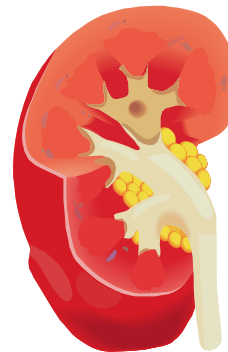
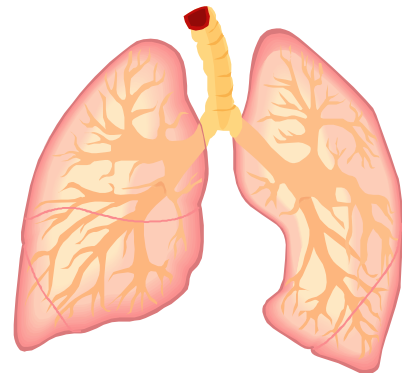
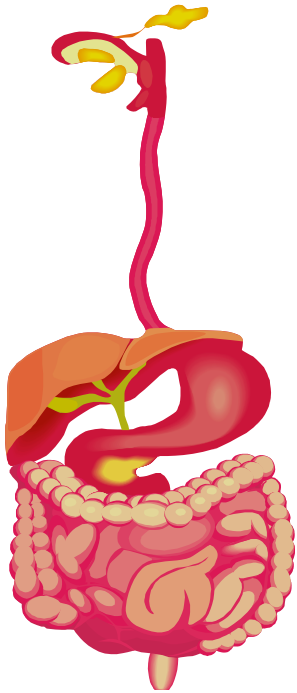
Potravu přijímáme _____. Jícnem se dostává
do _____. Zde začíná _____. Částečně
strávené jídlo se posunuje do _____. Tam si
z potravy tělo odebírá vše, co potřebuje.
Nepotřebné zbytky odcházejí při stolici
konečným ven.

Vylučovací soustava

(močí, ledviny)

Škodliviny, které se do těla dostanou potravou,
vylučují _____. Z těla ven se dostanou
_____.

2. O kterou soustavu se jedná?



3. Pokus se pojmenovat orgány. (žaludek, srdce, plíce, střeva)



Ř e š e n í

1. Doplň správné odpovědi u jednotlivých soustav. Vyber z následujících možností.

Dýchací soustava

(nosem, kyslík, plic)

Vzduch vdechneme **nosem**. Odtud se průduškami dostane do **plíc**. Tam si krev bere **kyslík** a my vydechujeme oxid uhličitý.

Trávicí soustava

(žaludku, ústy, střev, trávení)

Potravu přijímáme **ústy**. Jícnem se dostává do **žaludku**. Zde začíná **trávení**. Částečně strávené jídlo se posunuje do **střev**. Tam si z potravy tělo odebírá vše, co potřebuje. Nepotřebné zbytky odcházejí při stolici konečným ven.

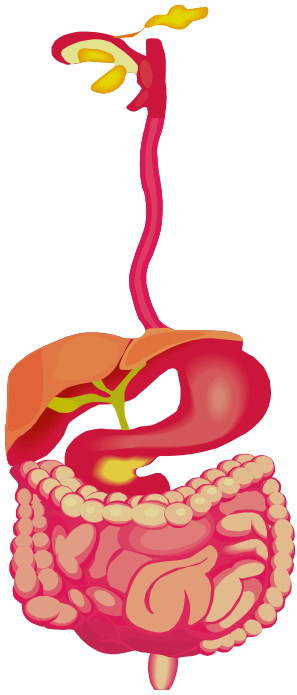
Vylučovací soustava

(močí, ledviny)

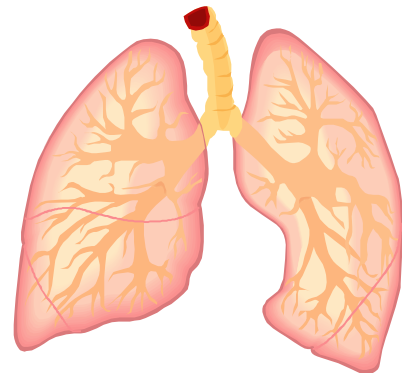
Škodliviny, které se do těla dostanou potravou, vylučují **ledviny**. Z těla ven se dostanou **močí**.

Ř e š e n í

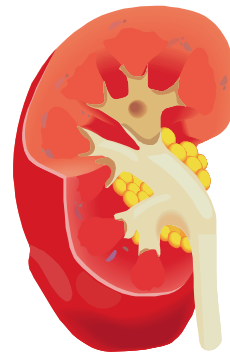
2. O kterou soustavu se jedná?



trávicí soustava

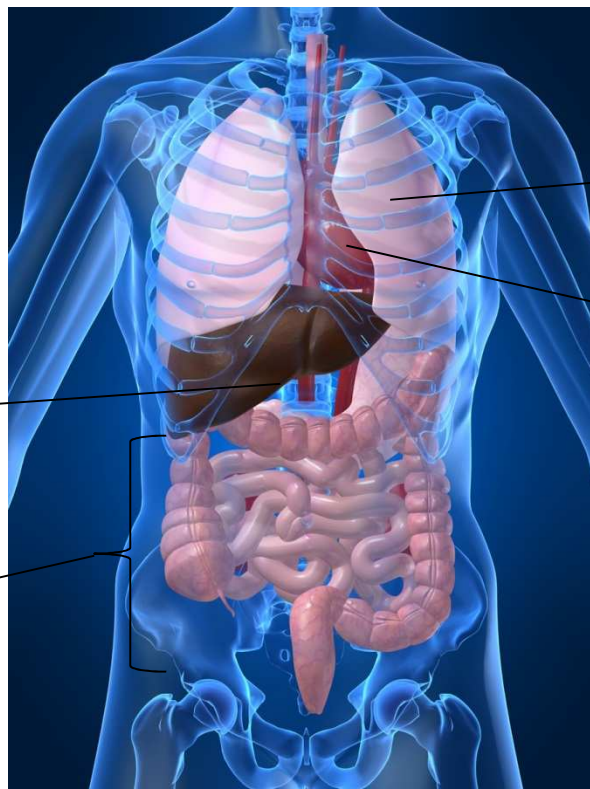


dýchací soustava



vylučovací soustava

3. Pokus se pojmenovat orgány. (žaludek, srdce, plíce, střeva)



plíce

srdce

žaludek

střeva