

INVESTICE DO ROZVOJE VZDĚLÁVÁNÍ

Název školy:	ZŠ Vyškov, Na Vyhlídce 12, příspěvková organizace
Číslo projektu:	CZ.1.07/1.4.00/21.3425
Název materiálu:	VY_32_INOVACE_03_18_Jehličnaté stromy
Tematický okruh:	III/2 Inovace a zkvalitnění výuky prostřednictvím ICT
Ročník:	IV.
Autor:	Dana Špilarová
Datum tvorby:	Únor 2013

Anotace:	Pracovní list obsahuje cvičení zaměřená na prohloubení učební přírodovědné látky a následného ověření znalostí. Opakováním učiva v obměnách napomáhá zvládnutí základního učiva. Materiál slouží pro výuku dětí se speciálními vzdělávacími potřebami.
Zdroje:	Kliparty office (1. 2. 2013)
Pomůcky:	Pracovní list
Zkušenosti z pilotáže:	Zábavnou formou bylo zopakováno základní učivo. Tento druh činnosti celkově děti baví.

Ř e š e n í

1. Dopln̄ slova do textu. Vyber z následujících možností.

(modřín, jehlice, stálezelené)

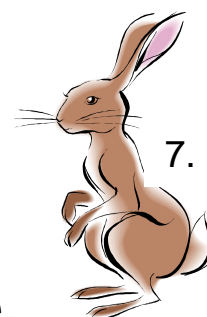
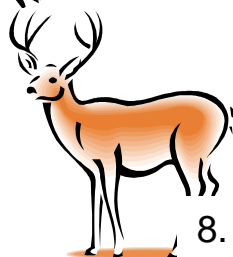
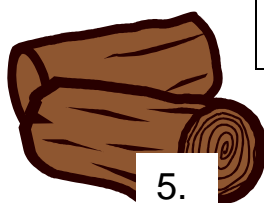
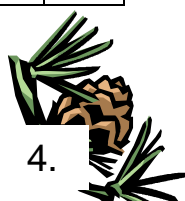
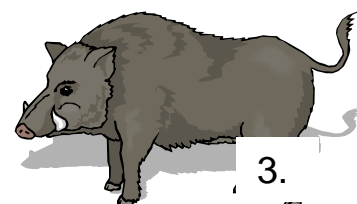
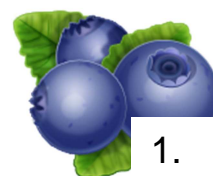
Jehličnaté stromy nemají listy, ale **jehličí**.

Tyto stromy nazýváme **stálezelené**.

Jediný opadavý jehličnatý strom je **modřín**.

2. Vylušti tajenku.

1.			b	o	r	ů	v	k	y
2.		h	o	u	b	a			
3.		p	r	a	s	e			
4.		m	o	d	ř	í	n		
5.	d	ř	e	v	o				
6.	m	a	l	i	n	y			
7.	z	a	j	í	c				
8.			j	e	l	e	n		



3. Pokus se správně pojmenovat strom (borovice, smrk, modřín).



smrk

modřín

borovice