

NÁZEV ŠKOLY:	Masarykova základní škola a mateřská škola Melč, okres Opava, příspěvková organizace
ČÍSLO PROJEKTU:	CZ.1.07/1.4.00/21.2623
AUTOR:	Mgr. Lucie Čechovičová
NÁZEV:	VY_32_Inovace_Český_jazyk_2
ČÍSLO DUM:	15
TÉMA:	Souhrnná pravopisná cvičení
ROČNÍK:	8.
OBDOBÍ REALIZACE:	6/2012



INVESTICE DO ROZVOJE VZDĚLÁVÁNÍ

# Anotace

- ⌘ Prezentace slouží k doplnění výkladu o shodě podmětu s přísudkem. Zabývá se zvláštnostmi ve shodě a upozorňuje žáky na časté chyby, kterých se v psaní i/y ve shodě dopouští.

# Zvláštnosti ve shodě

Shoda přísudku  
s podmětem

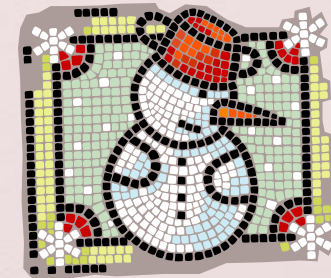
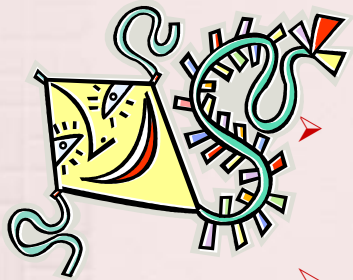
# životná x neživotná???

- ❖ Některá podstatná jména mužského rodu **označují neživou věc**, ale skloňují se podle životných vzorů (pán, muž).
- ❖ Jsou-li podmětem, píše se v přísudkovém tvaru minulého času – i:

➤ *Sněhuláci roztáli.*

➤ *Papíroví draci se vznášeli.*

➤ *V poli stáli hadroví strašáci.*



# životné i neživotné...

Některá podstatná jména rodu mužského mohou mít tvary **životné i neživotné**, podle toho se řídí zakončení přísudku v minulém čase:

- ⌘ Na trhu se prodávali uzenáči.
- ⌘ Slanečci nikdy nepatřili k mým oblíbeným jídlům.
- ⌘ Ledoborci vypluli na moře.
- ⌘ Barevní ukazatelé cesty byli umístěni na stromě.
- ⌘ Na trhu se prodávaly uzenáče.
- ⌘ Slanečky byly vždy mou oblíbenou pochoutkou.
- ⌘ Ledoborce vypluly na moře.
- ⌘ Barevné ukazatele cesty byly umístěny na stromě.

# různé významy

Někdy se slova, která se od sebe liší koncovkou, liší i významem.

⌘ Na nádraží nás obklopili **nosiči** zavazadel.

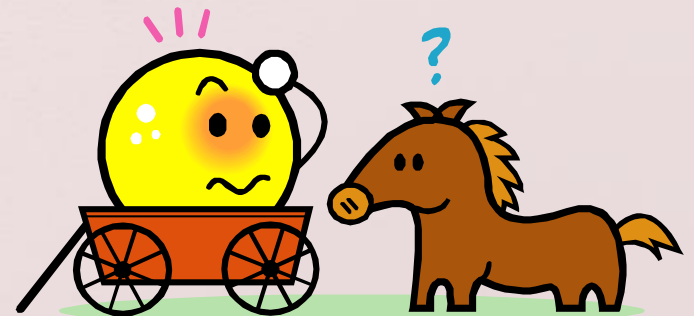
⌘ Na turistických kolech byly připevněny **nosiče** zavazadel.

Podobně:  
vodiči – vodiče,  
voliči – voliče atd.



⌘ Podstatná jména **rodiče, lidičky, koně** mají neživotné koncovky, přesto má přísudek v minulém čase životnou koncovku:

- ⌘ *Rodiče nás navštívili.*
- ⌘ *Lidičky se seběhli k pouťovým stánkům.*
- ⌘ *Koně táhli selský povoz.*



# dni x dny x dnové

- ⌘ Podstatné jméno **den** má v množném čísle dvojí zakončení – **dni**, **dny**, respektive trojí **dnové** (zastaralý tvar).
- ⌘ Podoby **dni**, **dny** jsou **neživotné**, proto v obou případech píšeme v přísudku **-y**:
  - × **Dni** se krátily.
  - × **Dny** se krátily.

**Pozor: Dnové je životným tvarem!**  
**Dnové se krátili.**



- ⌘ Podstatné jméno **dítě** je v jednotném čísle středního rodu (vzor kuře).



- ⌘ V množném čísle je tvar **děti** rodu ženského (vzor kosti), a v přísudku se tudíž píše **-y**:
  - ⌘ Děti se radovaly.

# Doplň i/y:

Na domech vlál<sub>y</sub> prapory. Pod stromem seděl<sub>i</sub> na lavičce dva starci. Oddíly vojáků odjížděl<sub>y</sub> na vojenské cvičení. V zahradě stál<sub>i</sub> dva sněhuláci, které postavil<sub>y</sub> naše děti. Zákony se přísně dodržoval<sub>y</sub>; lidé, kteří je porušil<sub>i</sub>, byl<sub>i</sub> přísně potrestáni. Košile se sušil<sub>y</sub> na slunci. Sportovce povzbuzoval<sub>y</sub> tisíce lidí na stadioně. Lidičky, to jste ještě neviděl<sub>i</sub>! Ledovým oceánem plul<sub>y</sub> ruské ledoborce.

# Doplň i/y

Autobusy odvážel<sub>y</sub> žáky z divadelního představení. Rodiče mi k Vánocům daroval<sub>i</sub> štěně. Čertví uzenáči nám přišl<sub>i</sub> k chuti. V dostihu startoval<sub>i</sub> i zahraniční koně. Dostihy se konal<sub>y</sub> na závodištích v Pardubicích. Dni se stále prodlužoval<sub>y</sub>, ptáci stavěl<sub>i</sub> hnízda, stromy rozkvétal<sub>y</sub>. Vítězové maratonu převzal<sub>i</sub> medaile od člena výboru. Horolezcům pomáhal<sub>i</sub> při výstupu domorodí nosiči.

# Citace

- ⌘ EISLEROVÁ, Jana. *Jaké i/y se píše?*. 2. vyd. Praha: Fragment, 2011. Já na to mám, já se to naučím. ISBN 978-80-253-1206-3.
- ⌘ obrázky jsou součástí sady Microsoft office