



evropský  
sociální  
fond v ČR



EVROPSKÁ UNIE



MINISTERSTVO ŠKOLSTVÍ,  
MLÁDEŽE A TĚLOVÝCHOVY



OP Vzdělávání  
pro konkurenceschopnost

## INVESTICE DO ROZVOJE VZDĚLÁVÁNÍ

Název školy:	ZŠ Vyškov, Na Vyhlídce 12, příspěvková organizace
Číslo projektu:	CZ.1.07/1.4.00/21.3425
Název materiálu:	VY_32_INOVACE_05_ČJ_09_Slovní druhy – částice
Tematický okruh:	III/2 Inovace a zkvalitnění výuky prostřednictvím ICT
Ročník:	3., 4.
Autor:	Mgr. Anna Jarošová
Datum tvorby:	Únor 2013

Anotace:	<p><u>Výklad:</u> - určování částic</p> <p><u>Praktické činnosti:</u> - vyhledávání částic v nabídce slov - doplňování částic do vět</p> <p><u>Procvičování:</u> - interaktivní tabule - pracovní list</p>
Zdroje:	Vlastní, <a href="http://www.office.microsoft.com">www.office.microsoft.com</a> .
Pomůcky:	Psací potřeby, zelená pastelka.
Zkušenosti z pilotáže:	Tento slovní druh nečinil dětem žádné problémy. Často svými větami děti vyjadřovaly svá přání, o kterých jsme si ve volném čase na konci hodiny povídali.

# SLOVNÍ DRUHY: ČÁSTICE 9.

## 1. *Pamatuj si:*

- Částice **uvozují samostatné věty.**
- Označujeme je číslem 9.

## 2. *Částice jsou*

*např.:* ať, nechtě, kéž, což, ano, ne, ...

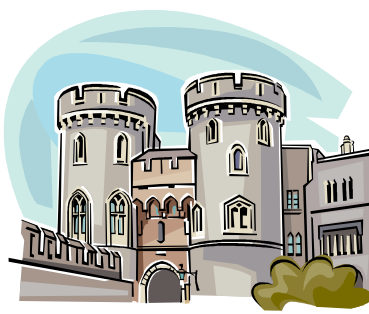
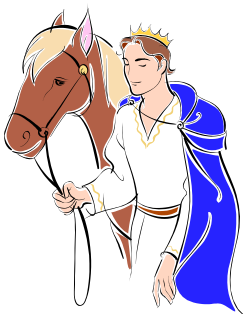
## 3. *Najdi částice mezi slovy a podtrhni je zeleně:*

televize, pod, nebo, kéž, když, Martin, svítí, ano, hezky, malá, štěká, čtyři, až, gól, ať, maluje si, pravítko, nechtě, sčítá, číslo, červený, vlajka, což, před, za, škola, pátý, ne, nepíše, zelenina, unavený

## 4. *Doplň do vět vhodné částice. (Nezapomeň, jaké písmeno se píše na začátku vět!)*

- \_\_\_\_\_ přijede princ na krásném koni.  
\_\_\_\_\_ už jsou konečně prázdniny.  
\_\_\_\_\_ bych dostával jen samé jedničky.  
\_\_\_\_\_ se nenajde nikdo statečný?  
\_\_\_\_\_, úkoly jsem si již napsal.  
\_\_\_\_\_, tento hrad jsem ještě nenavštívil.

1



**5. Utvoř jiné věty s danými částicemi:**

ano – \_\_\_\_\_

ne – \_\_\_\_\_

kéž – \_\_\_\_\_

ať – \_\_\_\_\_