



Název školy:	ZÁKLADNÍ ŠKOLA PODBOŘANY, HUSOVA 276, OKRES LOUNY
Autor:	ING. EVA ŠÍDOVÁ
Název:	VY_32_INOVACE_634_VYLUČOVACÍ SOUSTAVA
Téma:	ČÁSTI VYLUČOVACÍ SOUSTAVY, LEDVINA, DIALÝZA
Číslo projektu:	CZ.1.07/1.4.00/21. 2975

ANOTACE

Prezentace je určena žákům 8. ročníku ve výuce přírodopisu, tématem je Lidské tělo.

Žáci sledují vylučování zplodin látkové přeměny. Popíší stavbu ledviny. Chápu, co může způsobit onemocnění ledvin.

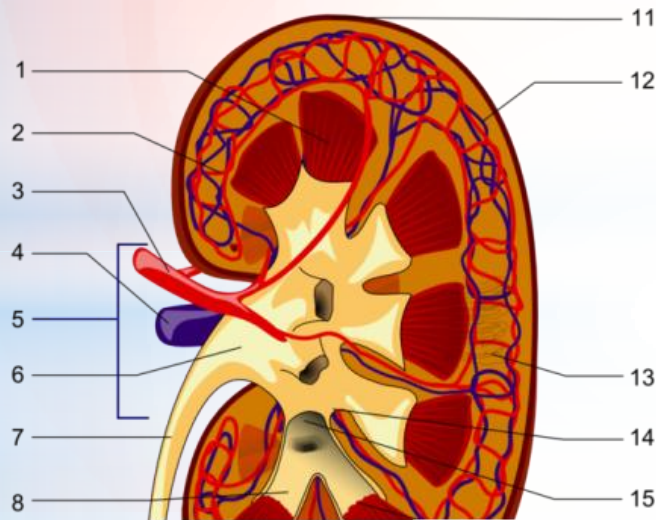
KLÍČOVÁ SLOVA: ledvina, močovod, močový měchýř a trubice, filtrace, prvotní a definitivní moč, příjem tekutin

DATUM VYTVOŘENÍ: 6. 5. 2013

STAVBA LEDVINY

Párový orgán (zadní stěna dutiny břišní)

NEFRON - základní stavební jednotka



Anatomie ledviny:

1. Pyramidy
2. Odvádějící tepna
3. Renální tepna
4. Renální žíla
5. Branka
6. Pánvička
7. Močovod
8. Kalíšek
9. Vazivové pouzdro
10. Spodní pouzdro
11. Horní pouzdro
12. Přívodní žíla
13. Nefron
14. Kalíšek
15. Kalich
16. Papila
17. Sloupek

FUNKCE LEDVIN

- vylučují z těla přebytek vody
- vylučují dusíkaté odpadní látky (močovinu)
- vylučují minerální látky

ČINNOST LEDVIN

1. filtrace odpadních látek

150-170 l za 24 hod

prvotní moč

2. zpětné vstřebávání vody, zahuštění

1,5-2 l za 24 hod

definitivní moč

ODVODNÉ MOČOVÉ CESTY

- schéma: kalich → pánička → močovod → měchýř (*kapacita 500 - 700 ml*)
- nucení k vyprázdnění při 300 ml
- porovnání délky močové trubice v závislosti na pohlaví

PITNÝ REŽIM

- ledviny citlivě reagují na změny v organismu
 - při nemoci hodně pít
 - zbavení odpadních látek
-
- doporučeno 1,5 - 2 l vody denně

ONEMOCNĚNÍ

Pro život je ledvina nezbytná (rovnováha vnitřního prostředí)

Při poruchách:

- Umělá ledvina
- Transplantace

Důkaz nemoci:

- Bílkovina v moči (zánět ledvin)
- Krev v moči (ledvinové kameny)
- Cukr v moči (diabetes)

POUŽITÉ ZDROJE

<http://cs.wikipedia.org/wiki/Ledvina>