



INVESTICE DO ROZVOJE VZDĚLÁVÁNÍ

Název školy:	ZÁKLADNÍ ŠKOLA PODBOŘANY, HUSOVA 276, OKRES LOUNY
Autor:	ING. EVA ŠÍDOVÁ
Název:	VY_32_INOVACE_637_MOZEK
Téma:	ČÁSTI MOZKU, ABNORMALITY
Číslo projektu:	CZ.1.07/1.4.00/21. 2975

ANOTACE

Prezentace je určena žákům 8. ročníku ve výuce přírodopisu, tématem je Lidské tělo.

Žáci popíší složení a funkci mozku. Chápou význam spánku. Lokalizují centra mozkových činností.

KLÍČOVÁ SLOVA: mícha, hemisféry, mozková kůra, laloky, vzpomínání a zapomínání, spánek, sny

DATUM VYTVOŘENÍ: 29. 5. 2013

MOZEK

= hlavní zakončení míchy

= uložen v dutině lebeční

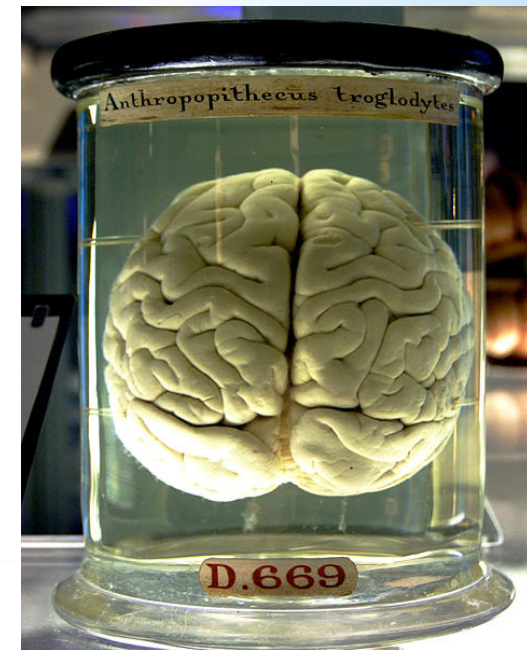
= obalen plenami

tvrdá

(vystýlá dutinu lebeční)

pavučnice

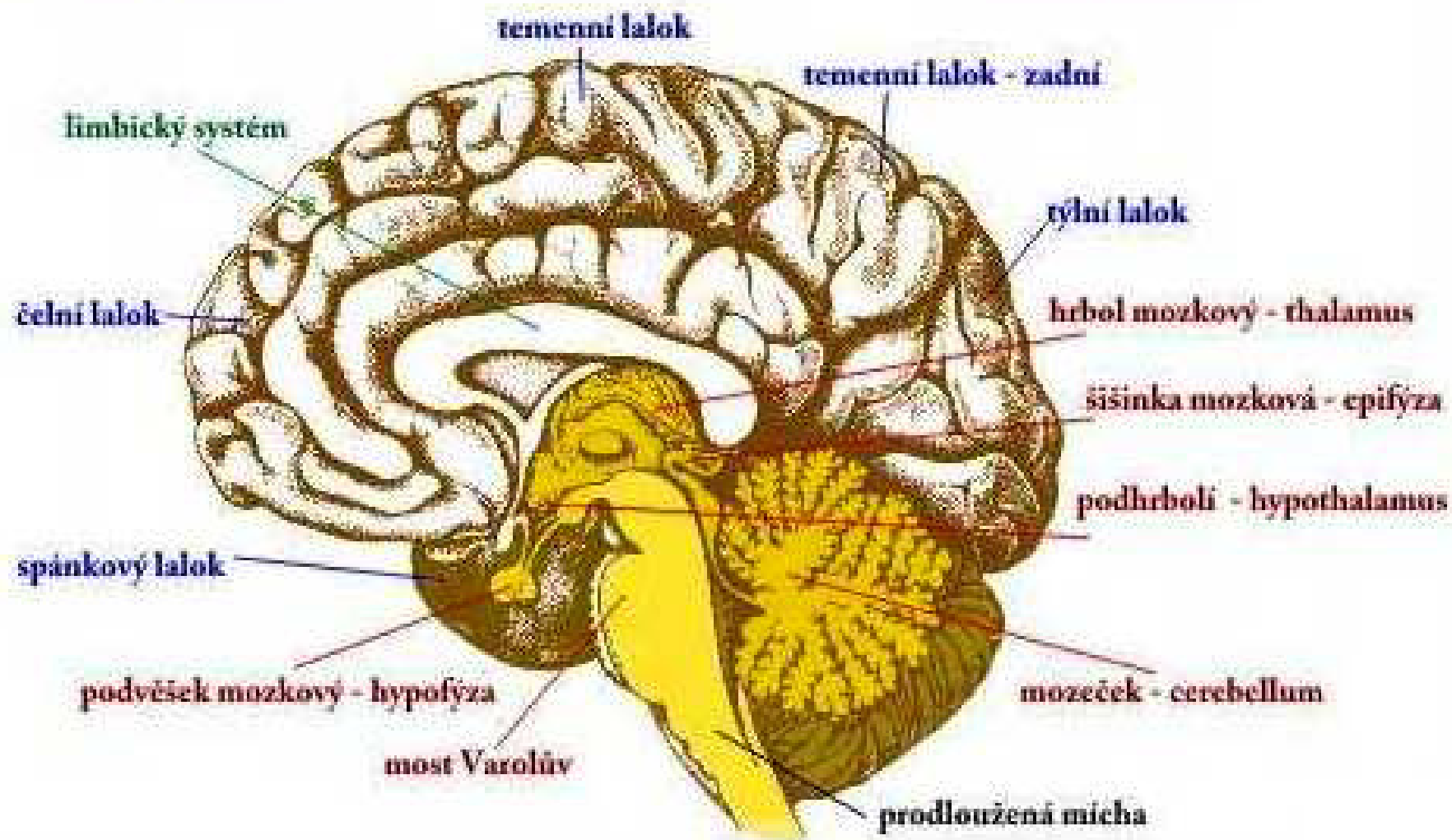
omozečnice



VELKÝ - PŘEDNÍ MOZEK
MOZEK ROZUMU

MEZIMOZEK

MALÝ - ZADNÍ MOZEK
CITOVÝ MOZEK



PRODLOUŽENÁ MÍCHA

- řídí základní životní funkce
(srdeční činnost, dýchání)
- zprostředkuje obranné reflexy
(kašel, zvracení)

MOZEČEK

- centrum tělesné rovnováhy
- koordinuje pohyby
- reguluje svalové napětí

STŘEDNÍ MOZEK

- umístění reflexů se zvukovými a světelnými podněty

MEZIMOZEK

- ovlivňuje činnost útrobních orgánů
- termoregulace
- sexuální funkce

KONCOVÝ MOZEK

- kryt mozkovou kůrou, členěnou do závitů
(centrum pro zpracování podnětů - zrak, chuť sluch)

VĚKOVÉ ZVLÁŠTNOSTI

- hmotnost mozku novorozence 400g
(asi desetina hmotnosti)
- do dospělosti se zvětší jen třikrát
- od 14 let se již nezvětšuje

POUŽITÉ ZDROJE

http://cs.wikipedia.org/wiki/Soubor:Chimp_Brain_in_a_jar.jpg

<http://www.vodasvetla.cz/1-Text/Mozek/MOZEK.htm>