

**Vzdělávací obor: umění, kultura**

**Předmět: výtvarná výchova / výtvarná výchova s metodikou**

**Cílová skupina: žáci středních škol**

**Název: Pravěk - Paleolit**

**Anotace: Prezentace je zaměřena na umění pravěku**

**Klíčová slova: jeskynní malba, Venuše, pěstní klíny**

**Jméno autora: ak. mal. Klára Brodská**

**Škola: Střední škola pedagogická, hotelnictví a služeb,  
Litoměřice, příspěvková organizace**

**Vytvořeno dne: 1.pololetí školního roku 2012/2013**



evropský  
sociální  
fond v ČR



EVROPSKÁ UNIE



MINISTERSTVO ŠKOLSTVÍ,  
MLÁDEŽE A TĚLOVÝCHOVY



OP Vzdělávání  
pro konkurenceschopnost

INVESTICE DO ROZVOJE VZDĚLÁVÁNÍ

# Pravěk

Paleolit

600 000 – 10 000 1.př.Kr.

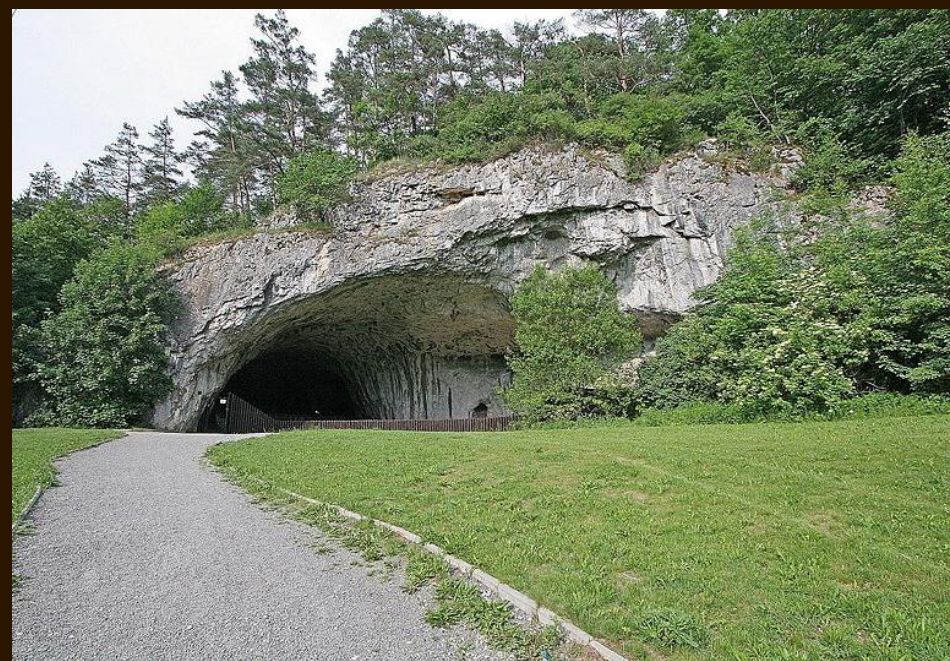
Palaios –starý

Lithos- kámen

První projevy uměleckého projevu se objevují  
v rozmezí 40 000 – 10 000 lety př. Kr.

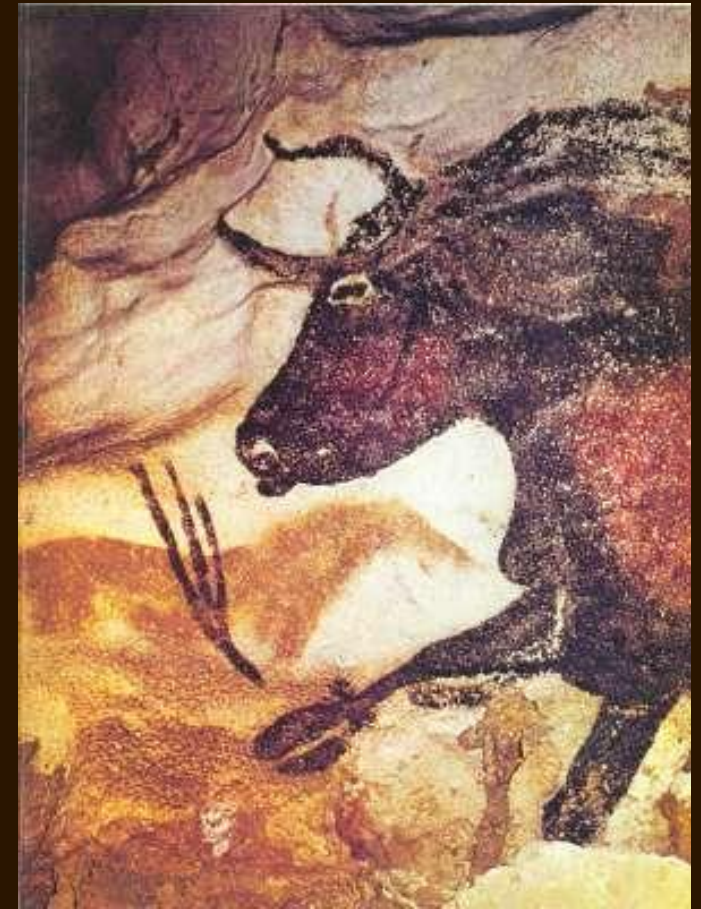


Jeskyně Pekárna u Brna



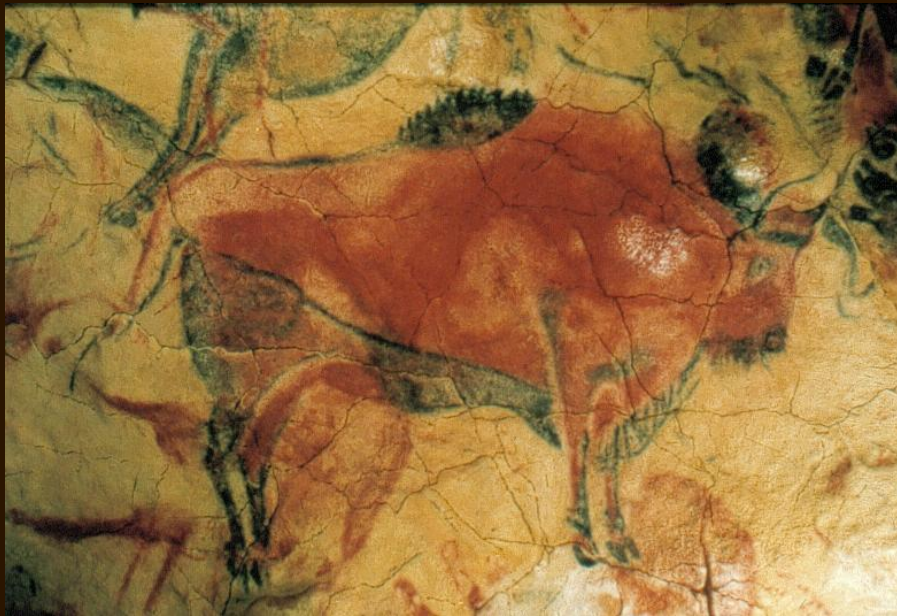
Jeskyně Šipka

Nejstarší nálezy se objevují hlavně v západní Evropě. Ledovec, který pokrýval v té době většinu tehdejší západní Evropy začíná ustupovat, a zvířata, oživující tehdejší přírodu, inspiruje paleolitické umění, migruje do teplých částí kontinentu. Člověk-lovec neznal v této době zemědělství, chovatelství, obrábění kovů, putuje proto za lovnou zvěří, živí se lovem, sběrem, rybolovem, nežije usedlým způsobem života, jen příležitostně v jeskyních, kde zanechává své stopy v podobě maleb.



## Jeskynní malba Altamira, Španělsko

Malby mají realistické až naturalistické pojetí a nesou v sobě nepostihnutelnost či pominutelnost v chování zvířete, duchovnost a vnitřní vnímání života. Toto umění není podřízeno jen snaze namalovat určité zvíře, ale mělo i rituální funkci v magických obřadech, jak se můžeme domnívat z častého poškození maleb zásahy oštěpů.



Jeskynní malba Altamira, Španělsko

Jeskynní malba, Francie tečkovaní koně 3,4m

Přírodní barviva – jíly, hlínky, přírodní okry, ohořelá dřeva- dodávají malbám specifický charakter. Malby tohoto období patří do tzv. loveckého stylu, který u některých primitivních národů přetrvává dodnes



jeskynní malba Lascaux Francie



jeskynní malba Lascaux Francie

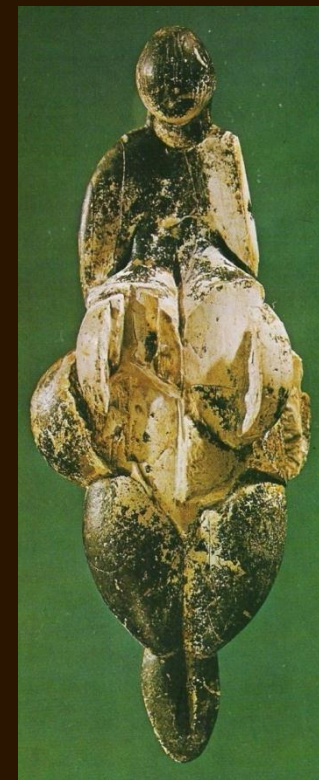
V tomto období nemůžeme hovořit o záměrné kompozici, jednotlivá zvířata nejsou uspořádaná v určitém promyšleném celku, ale jsou malována v určitou chvíli pro danou rituální potřebu a po skončení obřadu ztrácejí význam – mohou být přemalována dalšími potencionálními úlovky.



Věstonická Venuše

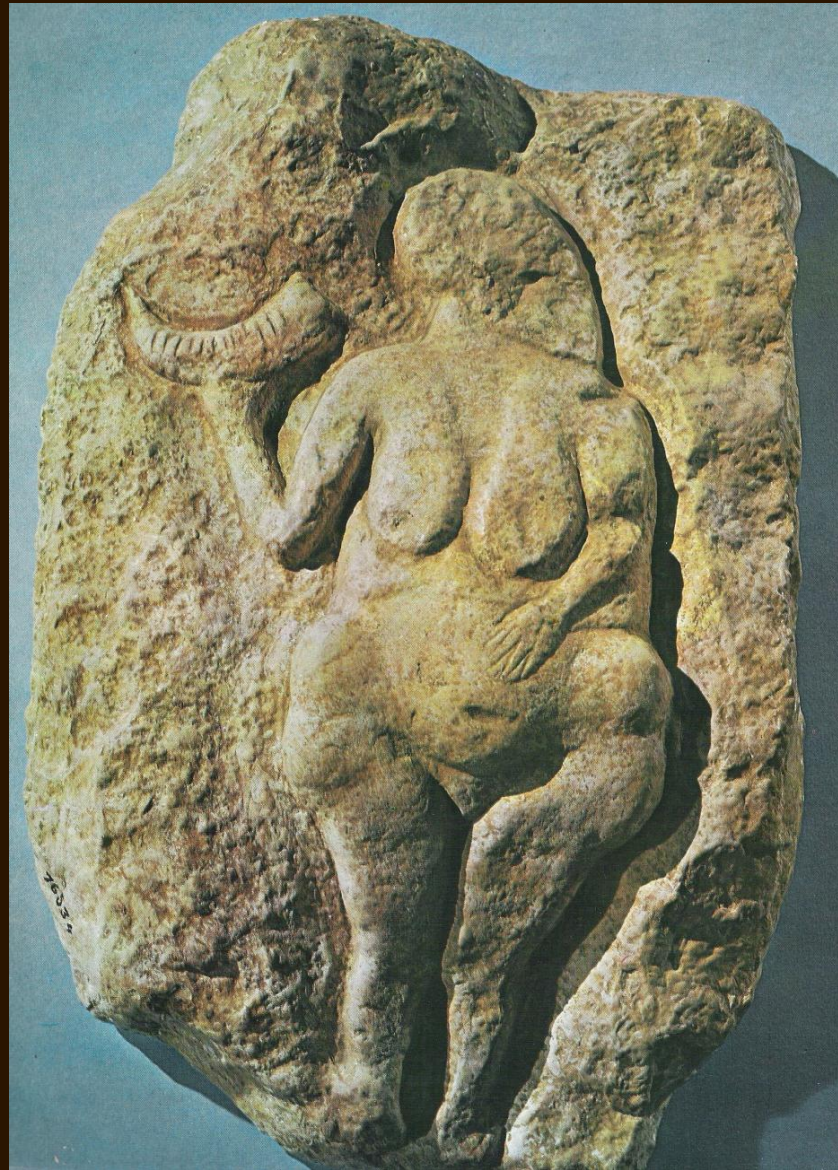


Willendorfská Venuše



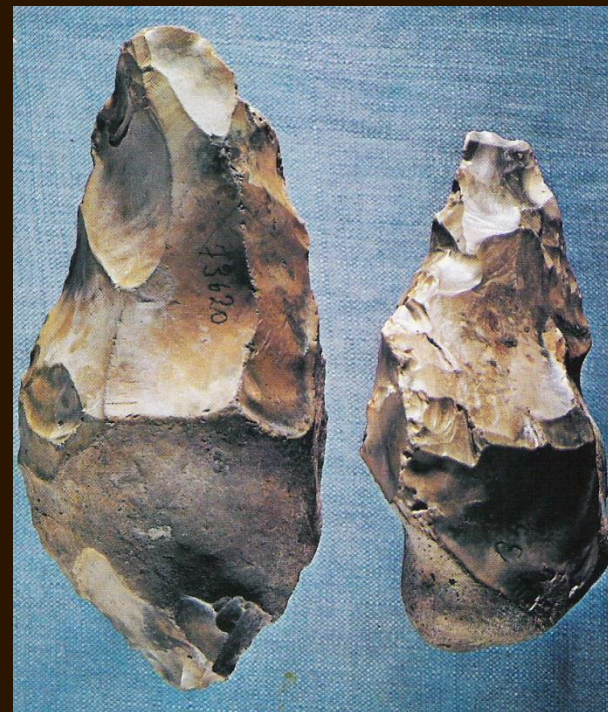
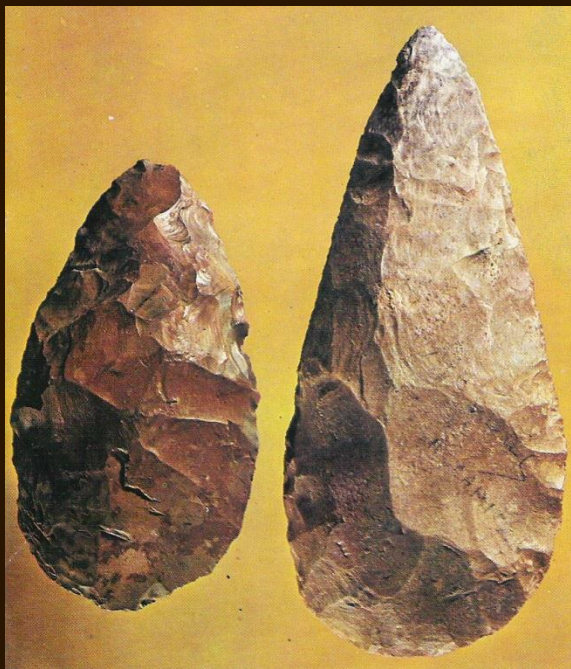
Venuše z Lespugue

V paleolitu nacházíme řadu sošek s ženskými proporcemi – Venuše, které symbolizují mateřství a plodnost. Tyto sošky spojují společné rysy – typický kosodélný obrys, naturalistické tvary postav doplňují nezřetelné rysy tváře a končetiny jsou jen lehce naznačeny a zvýrazněné ženské tvary. Jsou vyrobeny z nejrůznějších materiálů – kámen, zvířecí kosti, mamutovina.



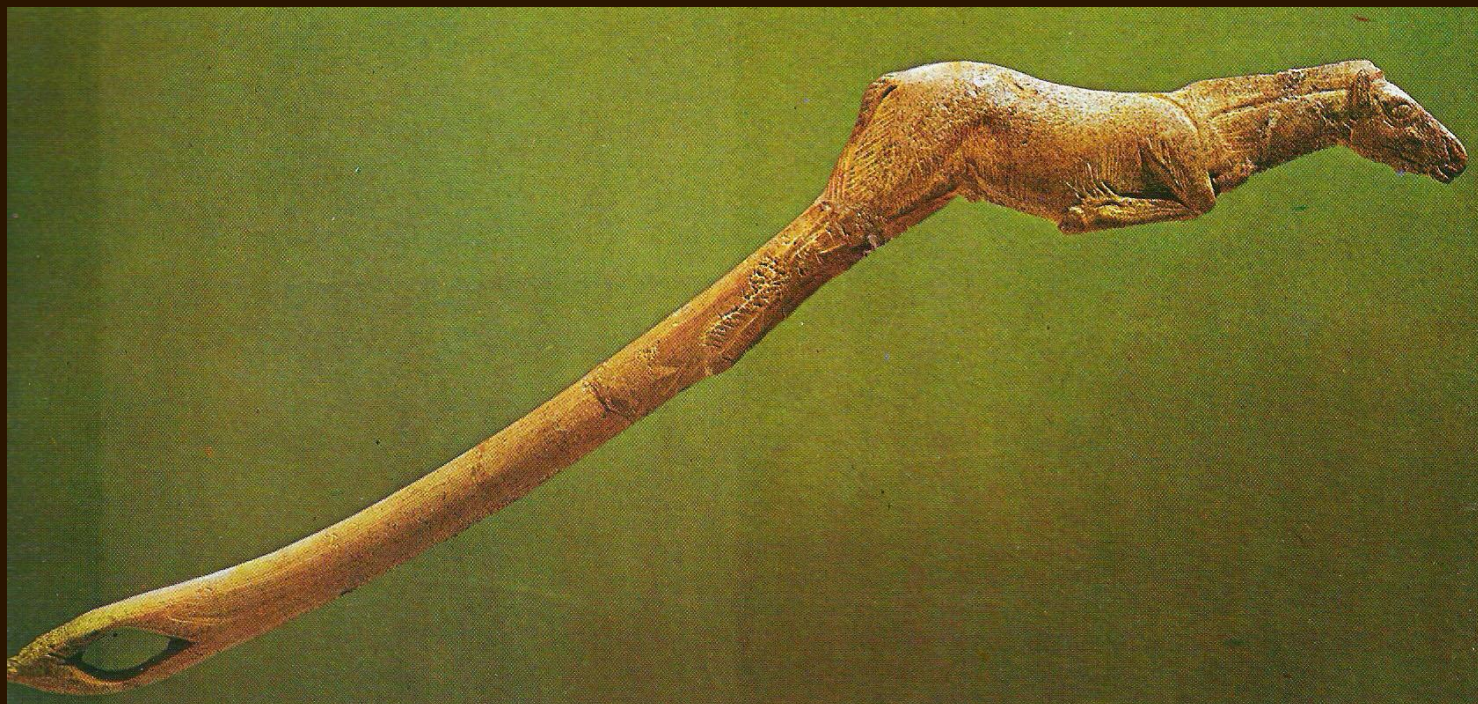
Venuše s rohem , kamenný reliéf Francie, Lauselle

[http://imageproxy.jxs.cz/~nd01/jxs/cz~/486/724/1cd73bf2e4\\_29953261\\_o2.jpg](http://imageproxy.jxs.cz/~nd01/jxs/cz~/486/724/1cd73bf2e4_29953261_o2.jpg)



## Pěstní klíny

Dochované nástroje – zbraně, rydla, čepele, pazourkové nože a nářadí si vyrábí z dostupných materiálů – pazourku, dřeva, kosti, rohoviny, slonoviny. Tyto předměty denní potřeby jsou zdobeny podobami zvířat a lidí, geometrickými a vegetativními vzory, můžeme mluvit o první formě ornamentu.



Vrhač oštěpů, kost Francie.

# Zdroje

- <http://cs.wikipedia.org>
- [puchyr2011.kctkoprivnice.cz](http://puchyr2011.kctkoprivnice.cz)
- <http://azart.blog.cz/0806/praveke-umeni-1>
- <http://cs.wikipedia.org/wiki/Lascaux>
- [www.dvk.estranky.cz](http://www.dvk.estranky.cz)
- [http://cs.wikipedia.org/wiki/Soubor:Jeskyn%C4%9B\\_Pek%C3%A1rna.jpg](http://cs.wikipedia.org/wiki/Soubor:Jeskyn%C4%9B_Pek%C3%A1rna.jpg)
- <http://puchyr2011.kctkoprivnice.cz/wp-content/img/zajimavosti/sipka.jpg>
- [http://imageproxy.jxs.cz/~nd01/jxs/cz~/941/208/6d91abf7cc\\_29952983\\_o2.jpg](http://imageproxy.jxs.cz/~nd01/jxs/cz~/941/208/6d91abf7cc_29952983_o2.jpg)
- [http://imageproxy.jxs.cz/~nd01/jxs/cz~/941/408/ab52b6b947\\_29952895\\_o2.jpg](http://imageproxy.jxs.cz/~nd01/jxs/cz~/941/408/ab52b6b947_29952895_o2.jpg)
- [http://imageproxy.jxs.cz/~nd01/jxs/cz~/740/544/715106a5d1\\_29953149\\_o2.jpg](http://imageproxy.jxs.cz/~nd01/jxs/cz~/740/544/715106a5d1_29953149_o2.jpg)
- <http://www.national-geographic.cz/wp-content/uploads/2012/06/IS4256385.jpg>
- [http://imageproxy.jxs.cz/~nd01/jxs/cz~/080/446/cf4c37803e\\_29953467\\_o2.jpg](http://imageproxy.jxs.cz/~nd01/jxs/cz~/080/446/cf4c37803e_29953467_o2.jpg)
- [http://imageproxy.jxs.cz/~nd01/jxs/cz~/486/724/1cd73bf2e4\\_29953261\\_o2.jpg](http://imageproxy.jxs.cz/~nd01/jxs/cz~/486/724/1cd73bf2e4_29953261_o2.jpg)
- [http://imageproxy.jxs.cz/~nd01/jxs/cz~/988/126/e277dcb32c\\_29824149\\_o2.jpg](http://imageproxy.jxs.cz/~nd01/jxs/cz~/988/126/e277dcb32c_29824149_o2.jpg)
- [http://imageproxy.jxs.cz/~nd01/jxs/cz~/457/097/9bf72492ed\\_29823548\\_o2.jpg](http://imageproxy.jxs.cz/~nd01/jxs/cz~/457/097/9bf72492ed_29823548_o2.jpg)
- [http://www.ordinace.cz/img/microsite/cesi\\_big.jpg](http://www.ordinace.cz/img/microsite/cesi_big.jpg)
- <https://pf.ujep.cz/~velimskyt/pravek/02paleolit/pa68.JPG>