

Vzdělávací obor: umění, kultura

Předmět: výtvarná výchova

Cílová skupina: žáci středních škol

Název: Starověká Kréta

**Anotace: Prezentace je zaměřena na předřecké umění
Kréty**

Klíčová slova: Knossos. Labyrint, nástěnné malby

Jméno autora: ak. mal. Klára Brodská

**Škola: Střední škola pedagogická, hotelnictví a služeb,
Litoměřice, příspěvková organizace**

Vytvořeno dne: 1.pololetí školního roku 2012/2013



evropský
sociální
fond v ČR



EVROPSKÁ UNIE



MINISTERSTVO ŠKOLSTVÍ,
MLÁDEŽE A TĚLOVÝCHOVY



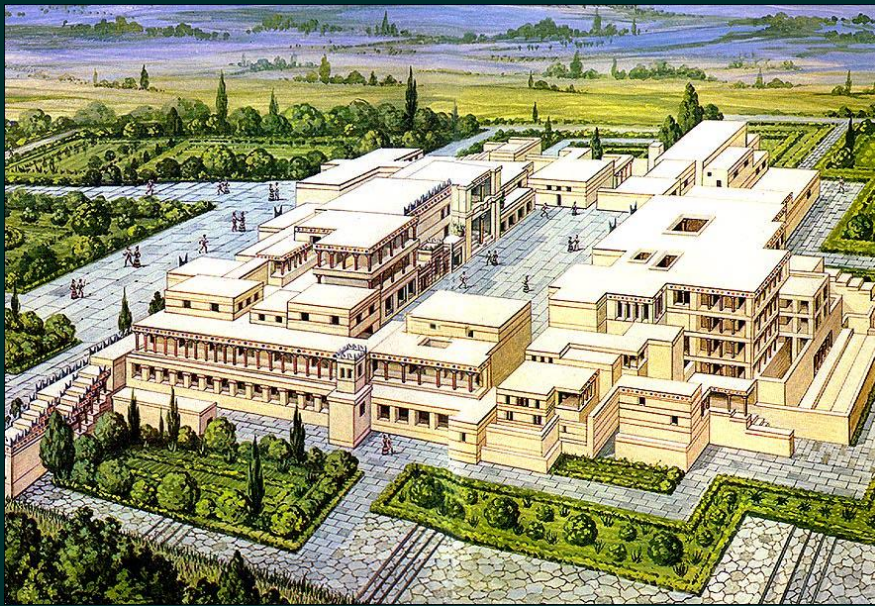
OP Vzdělávání
pro konkurenceschopnost

INVESTICE DO ROZVOJE VZDĚLÁVÁNÍ

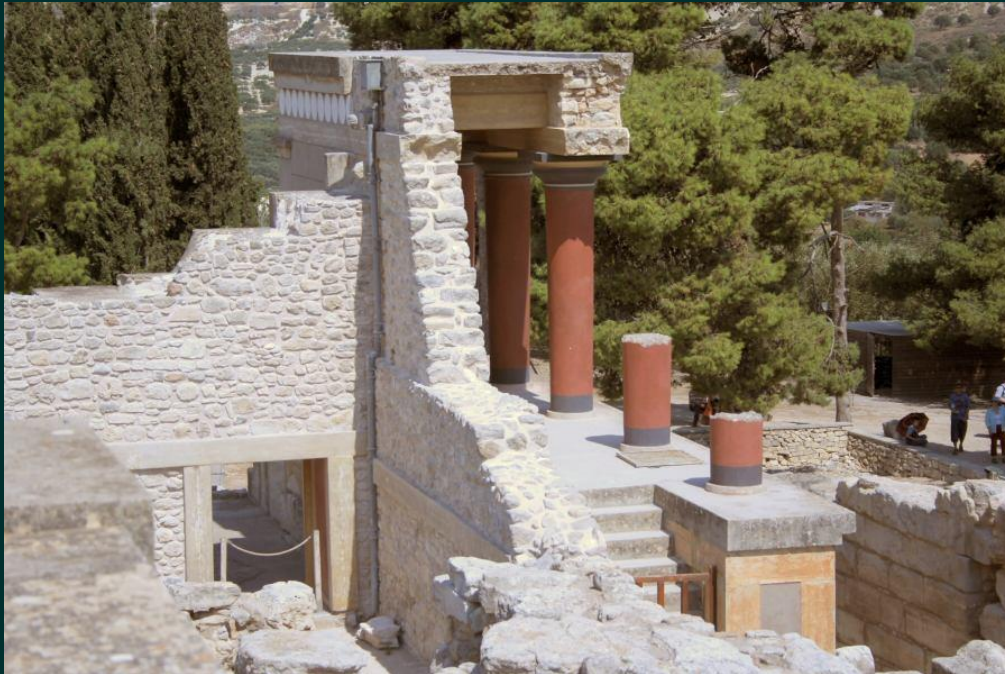
Kréta

2 000 – 1 200 př. Kr.

Ostrovní Kréta pevninské Mykény a Tíryns jsou jakýmsi spojovacím článkem mezi starověkými kulturami Egypta a Mezopotámie a právě se rodící Antikou.



Přístavní města, chráněná mořem, jsou budována bez opevnění a spadají ze strmých svahů až k pobřeží. Rozvržení královského paláce, který se tyčí nad městem, využívá hornatý terén, je vystavěn z kamenných kvádrů, cihel a dřeva, má nepravidelný půdorys



Základní půdorys místností je megaron, předobraz pozdější řecké chrámové architektury (sloupová předsíň a hlavní pravoúhlý prostor s ohništěm uprostřed) a využívá architrávového systému – podpora a kladí. Dlažbění a schodiště doplňují architekturu

Knoský palác



Knosský palác

Bezpatkové sloupy, v barvě černé a červené, se stlačenou hlavicí dolu se zužující podpírají ochozy a schodiště, která se vinou okolo místností v několika úrovních (labyrint)



Knosský palác – trůnní sál



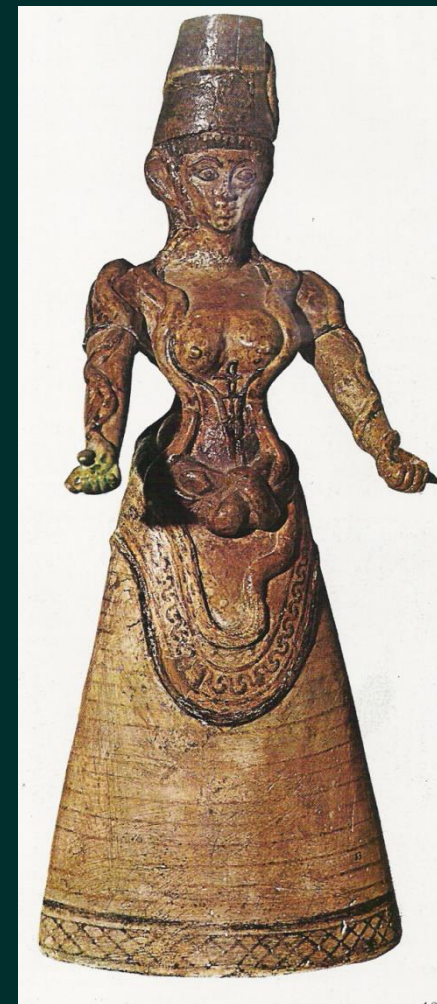
Náměty fresek pokrývajících stěny interiérů ztělesňují většinou tanečníky s býky, kněžky, výjevy ze zápasů, obětní průvody a rituální tance. Obrazy doplňují geometrické ornamenty inspirované nekončícím rytmem mořského vlnění, faunou a florou oceánu.

<http://kreta.rovnou.cz/images/fotky/kreta-knossos-delfini.jpg>

<http://kreta.rovnou.cz/images/fotky/freska-byk-akrobati.jpg>



Postavy, ač jsou zjednodušené se snahou o vyjádření pohybu a výrazu a přes nedokonalé znalosti anatomie, spolu s dekorativním zpracováním vlasů, zřasení oděvů a ornamentálními prvky, působí velmi životně a navozují atmosféru výjevu.

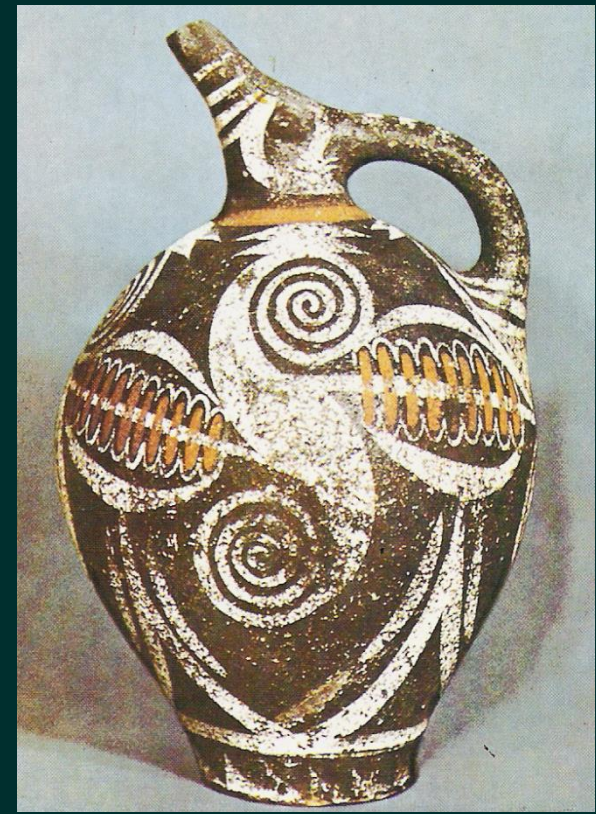


Bohyně s hady

V sochařství se kámen na monumentální plastiku již nepoužívá, zato se výrazně uplatňuje v drobné plastice a při výrobě nádob nejrůznějších tvarů. Řemeslné zpracování různých materiálů a jejich kombinací – dřevo, slonovina zlato, je na vysoké umělecké i úrovni .

<http://web.gfxs.cz/komise/vv/data/obr/20.>

<http://web.gfxs.cz/komise/vv/data/obr/20.jp> <http://www.maka.webzdarma.cz/statnice/foto/kreta.jpg> <http://web.gfxs.cz/komise/vv/data/obr/20.jpg>



Nálezy keramických nádob jsou na vysoké technické úrovni točené na hrnčířském kruhu do nejrůznějších tvarů, pomalované geometrickými spirálovými ornamenty i realisticky pojatými motivy mořské fauny a flóry. Nádoby, nejrůznějších tvarů, sloužily ke každodennímu užívání, ale také k pohřbívání a náboženským rituálům.

Zdroje

www.archaeologynewsnetwork.blogspot.com

<http://img.ihned.cz/attachment.php/970/22217970/ostuv34BCDEGHIKMjkl6bcdefhpg1ST9/Knossky-palac---rekonstrukc.jpg>

http://marketka.unas.cz/photogallery/mesta/IMG_3070.jpg

<http://www.minutex.cz/bin/userfiles/image/staty/recko/kreta-palac-knossos-velka.jpg>

<http://www.esotravel.cz/files/evropa/recko/kreta/kreta1.jpg>

<http://www.gentleman.cz/archiv/03/img/05-kreta-knossos.jpg>

<http://1.bp.blogspot.com/-bShYQQatGC0/T6DZuGTC->

YI/AAAAAAAAAXyA/YZoThh2qeJ4/s1600/Knossos+Palace_South+Propylon.jpg

http://www.people.cz/travel/articles_photo/10322.jpg

<http://kreta.rovnou.cz/images/fotky/kreta-knossos-delfini.jpg>

<http://kreta.rovnou.cz/images/fotky/freska-byk-akrobati.jpg>

<http://blog.idnes.cz/blog/4844/135537/freska.jpg>

<http://cs.wikipedia.org/wiki/Soubor:KnossosFrescoRepro06827.jpg>

<http://web.gfxs.cz/komise/vv/data/obr/20.jpg>

<http://www.maka.webzdarma.cz/statnice/foto/kreta.jpg>

<http://web.gfxs.cz/komise/vv/data/obr/20.jpg>

<http://www.fysis.cz/Ob/40BR/40nadoby/85morska/0501278.jpg>

http://img8.rajce.idnes.cz/d0802/5/5261/5261277_463711b92d53b69e924f8dfede98118c/images/14keramika2.jpg