

Vzdělávací obor: umění, kultura

Předmět: výtvarná výchova / výtvarná výchova s metodikou

Cílová skupina: žáci středních škol

Název: Starověké Řecko

Anotace: Prezentace je zaměřena na umění Antického Řecka

**Klíčová slova: Megaron, sloh dórský, jónský, korintský, Kúros,
Koré, vátové malířství**

Jméno autora: ak. mal. Klára Brodská

**Škola: Střední škola pedagogická, hotelnictví a služeb,
Litoměřice, příspěvková organizace**

Vytvořeno dne: 1.pololetí školního roku 2012/2013



evropský
sociální
fond v ČR



EVROPSKÁ UNIE



MINISTERSTVO ŠKOLSTVÍ,
MLÁDEŽE A TĚLOVÝCHOVY



OP Vzdělávání
pro konkurenceschopnost

INVESTICE DO ROZVOJE VZDĚLÁVÁNÍ

Antické Řecko

Archaické 11. stol. – 6. stol. př. Kr

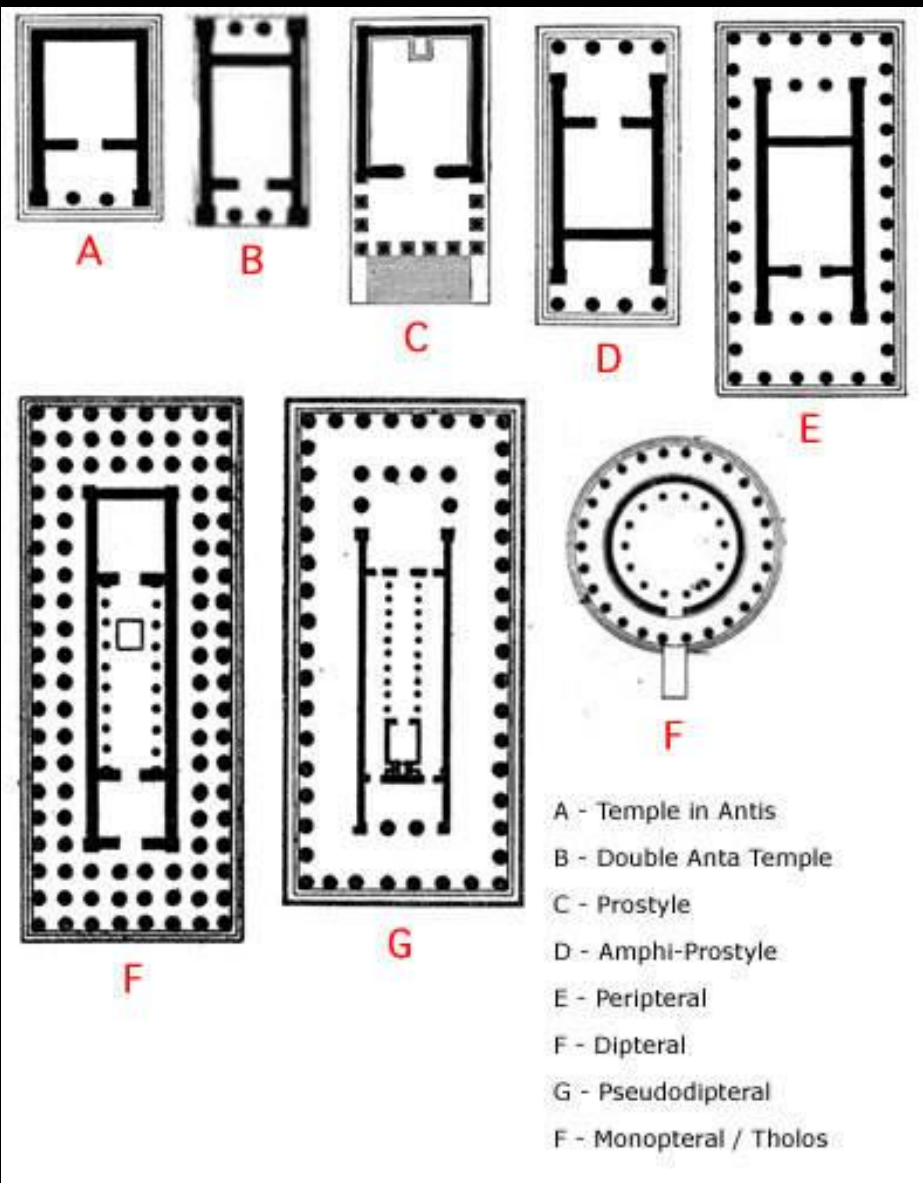
Klasické 5. stol. – 4. stol. př. Kr

Helénistické 3. stol. – 1. stol. př. Kr

Na území Řecka žilo mnoho kmenů, nejvyspělejší z nich byli Dórové, kteří sídlili ve Spartě, a Jónové, kteří založili Athény. Tato města se stala centry kultury a vzdělanosti, i když v každém na jiném filosofickém základě. Umění antického Řecka je základem pro další vývoj a inspiraci umění. V životě Řeků zaujímalo umění jiné postavení než v naší době, mělo vždy praktický smysl, ať šlo o výzdobu chrámu náležejícímu bohu, nebo o dekor nádoby. Na umělce se hledělo jako na platného člena společnosti, který se těšil vážnosti, protože ovládal své řemeslo

ARCHITEKTURA

- | | |
|-------------------------|-------------------|
| 1. období prehistorické | 10.- 9.stol.př.Kr |
| 2. období archaické | 8.-6. stol.př. Kr |
| 3.období klasické | 5.-4. stol.př. Kr |
| 4. období helenistické | 3.-1. stol.př. Kr |



Všechny stavby podléhají základním stavebním řádům a půdorysům, které v průběhu vývoje doznaly mnoha podob. Půdorysy staveb vychází z principu megaronu a z něj odvozených variant, od jednoduché sloupové síně – antos až po důmyslný peripteros. Sloupy jsou důležitým stavebním prvkem a řídí se stavebními řády – dorský, jónský / ionský/, korintský. Chrámy, paláce a veřejné budovy jsou vybudovány z kamene a mají monumentální měřítko. Obytné stavby jsou z pálených i nepálených cihel a dřeva. Architekturu zdobí vysoké reliéfy s mytologickými náměty – tympanon, metopy atd. a volně stojící sochy. Města stojí většinou na úbočí kopců a jejich rozvržení bývá dosti podobné.

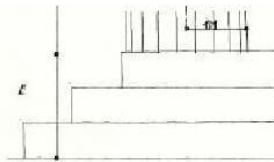


- a) **podnož**, obvykle třístupňová = krépis
- b) **sloup**
 - nemá patku
 - dřík žlábkovaný
 - hlavice
 - trachelion (krček = zúžení)
 - echinus (kruhová deska)
 - abakus (čtvercová deska)
- c) **kladí**
 - architráv je hladký, končí se sloupem
 - vlys
 - triglyfy – lícují s architrávem, jsou v ose sloupu
 - metopy – ustupují za líc architrávu, zdobeny reliéfem
 - římsa přesahuje přes architráv
- d) **tympanon** je sedlová střecha



tympanon – sedlový štít s reliéfem

římsa přesazená	K
vlys <ul style="list-style-type: none"> - triglyf žlábkovaný - metopa s obrázky 	L A
architráv	D Ī
hlava <ul style="list-style-type: none"> - abakus - echinus - zúžení = trachelion 	S L O
dřík	U P



krépis – třístupňová podnož

Poseidonův chrám v Paestu

Dórský řád – mohutný sloup s hrubým kanelováním bez patky završený jednoduchou hlavicí diskovitého tvaru



Artemidin chrám v Efesu

Jónský řád – úzký jemný sloup s jemným kanelováním, hroty kanelury jsou zbroušeny do malých plošek, patka se skládá z několika prstenců různé šíře, hlavice je tvořena volutami

Chrám – tradiční řecký chrám stojí na nízkém podstavci několika kamenných stupňů lemující všechny čtyři strany, okolo jsou rozmístěny sloupy a je otevřený zepředu i zezadu. Různé půdorysy rozvinuly chrámy do šíře i výše s množstvím sloupů a plastické výzdoby.

Sloup

- patka - atickoiónská - vypuklá kruhová deska
- vypuklá kruhová deska
- vypuklá kruhová deska
- asijskoiónská - čtvercová deska
- vydutá kruhová deska
- vypuklá kruhová deska
- dřík - žlábkovaný
- hlavice – nízký abakus, voluty

Kladi

- architráv – trojdílný
- vlys – zdobený souvislým reliéfem
- římsa – hodně vyložena

tympanon – trojúhelníkový štít

kladi - předsazená římsa

- vlys – zdobený souvislými reliéfy

- architráv trojdílný se zdobenou římsou

sloup - hlava - nízký abakus

- voluta

- dřík sloupu

- patka sloupu

stupeň stylobatu



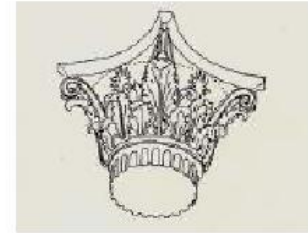
řimsa se zubořezem

vlys

architráv

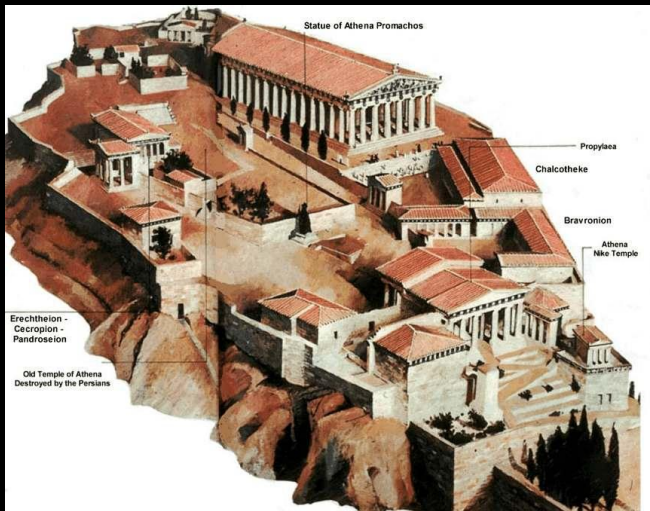
abakus

hlava sloupu



Chrám Dia Olympského

korintský – má podobný dřík jako jónský, ale kanelování je ještě jemnější a patku tvoří více prstenců a hlavice je vytvořena akantu – středomořská bodlákovitá rostlina



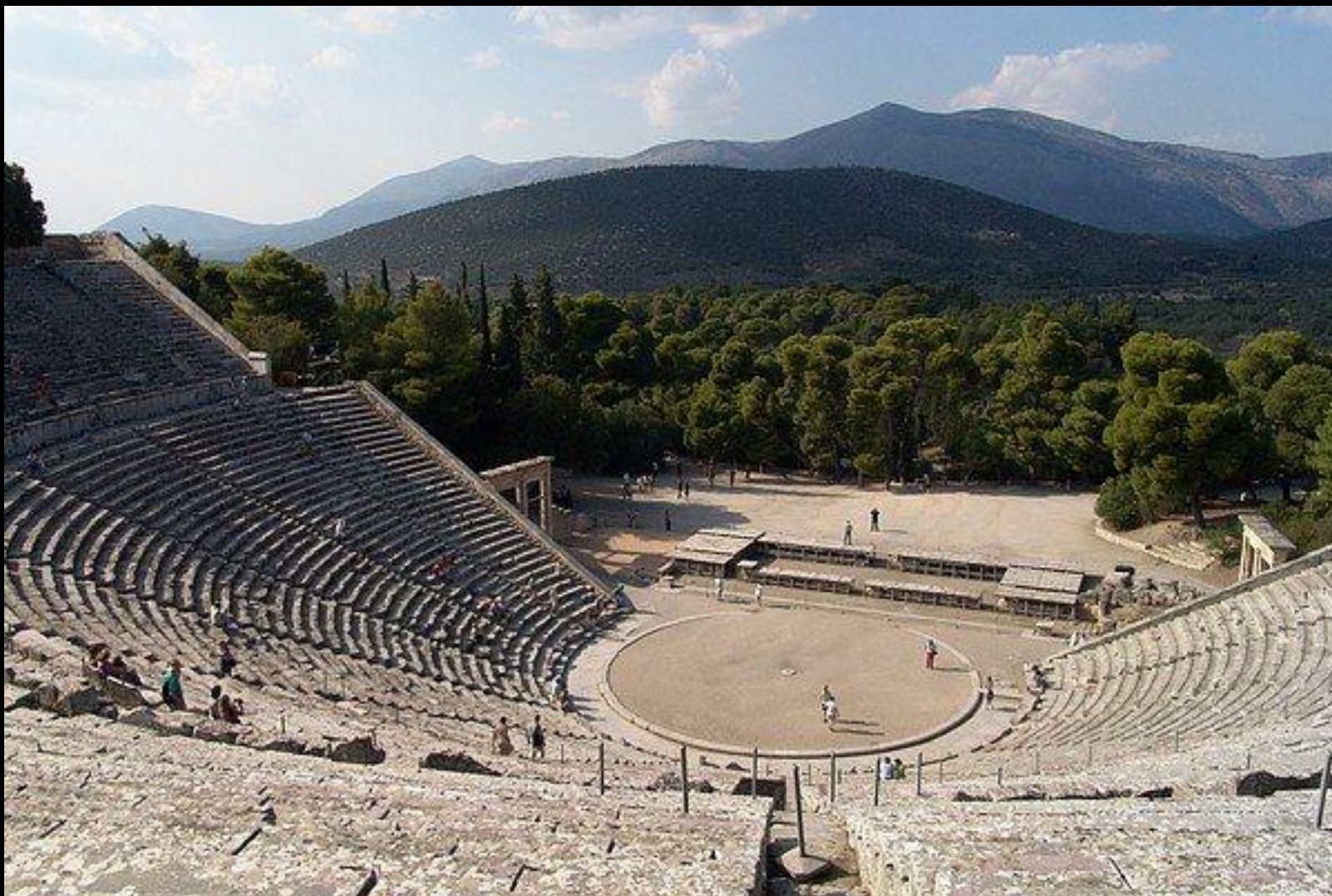
<http://www.mlahanas.de/Greeks/Arts/Parthenon/Parthenon1.jpg>



Akropolis – je dominantou řeckého města, jedná se o chrámový komplex, většinou na pahorku u města, který je centrem náboženství, pod akropolí vznikalo město s veřejnými budovami, stoami (sloupové síně lázněmi), divadly, gymnasiony knihovny, pinakotékami a stadiony a obytnými budovami.

http://www.ufe.cz/~honzatko/FREETIME/Recko2009/Atheny/Akropolis/slides/img_1107.jpg

http://upload.wikimedia.org/wikipedia/commons/thumb/c/c6/Attica_06-13_Athens_50_View_from_Philopappos_-_Acropolis_Hill.jpg/800px-Attica_06-13_Athens_50_View_from_Philopappos_-_Acropolis_Hill.jpg



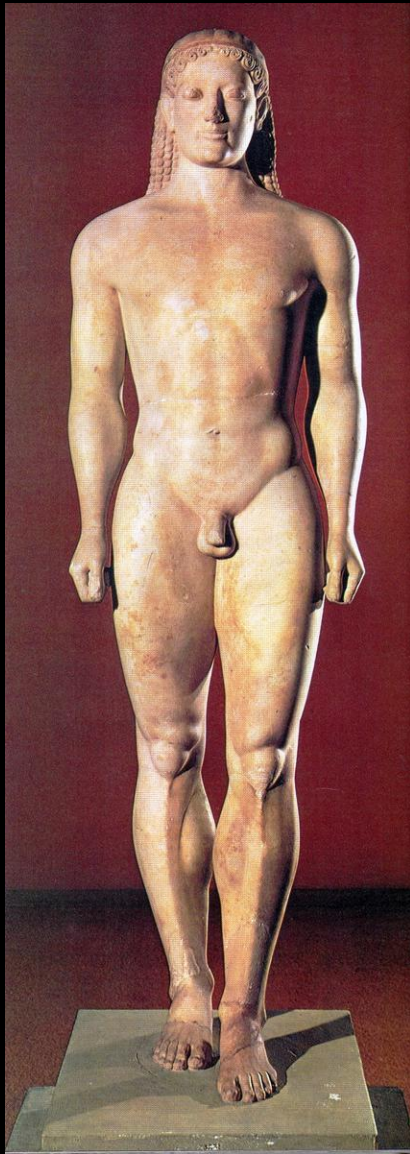
Divadlo v Epidauru

Divadla – amfiteátry – budované v přírodním terénu nálevkovitého tvaru, dokonalá akustika, později konstruované na rovném terénu

SOCHAŘSTVÍ

Archaické období

- dřevěné později kamenné sochy - Kúórs a Kóré - stojící bez pohybu, mají strnulý výraz, zjednodušené tvary těla a oděvu



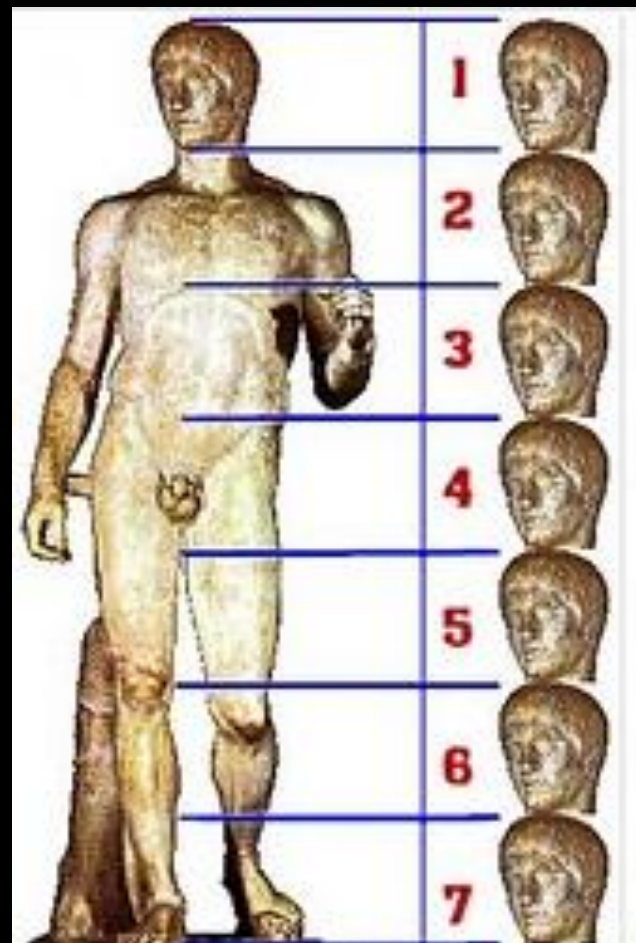
<http://2.bp.blogspot.com/UApr4fVMNos/TLHia32riYI/AAAAAAAAAHs/iS6LzoIo nPE/s1600/Imagen+3.png>



Kúros, Kóré

Období klasické

– kamenné a bronzové sochy bohů, panovníků, sportovců, vyznačuje se realismem, přirozenou anatomií, skutečným pohybem, věnují důraz na krásu lidského těla.



http://img2.rajce.idnes.cz/d0201/4/4390/4390461176f3c80a10529af5fc042669e1d6bc6/images/19Polykleitos,_Doryforos,_k._440_pr.n.l._1.jpg

Polykleitos Doryforos

Vlastní graf



Myron Diskobolos

<http://academic.reed.edu/humanities/110tech/bodylanguage/images/largest/diskobolos3.jpg>

http://aaablogs.uoregon.edu/wp-content/blogs.dir/1/files/2012/10/50000398497_001.jpg

Helénistické – zobrazování přechází
v naturalismus jak výrazově tak tematicky,
portrétnímu umění převládá snaha vyjádřit
emoce a i záporné stránky života- stáří,
smrt.



<http://www.apostolische-nachfolge.de/Laokoon.jpg>

Laokóon



Umírající Gal

http://engel.ic.cz/keltove_soubory/image11811.jpg



Chlapec s husou

http://img2.rajce.idnes.cz/d0202/6/6219/6219060_942e805281ce1f16765f203a18286c7b/images/Chlapec_s_husou.jpg



<http://myty.info/image/2007070003/pergamon-muzeum-oltar.jpg>

Diův oltář v Pergamu

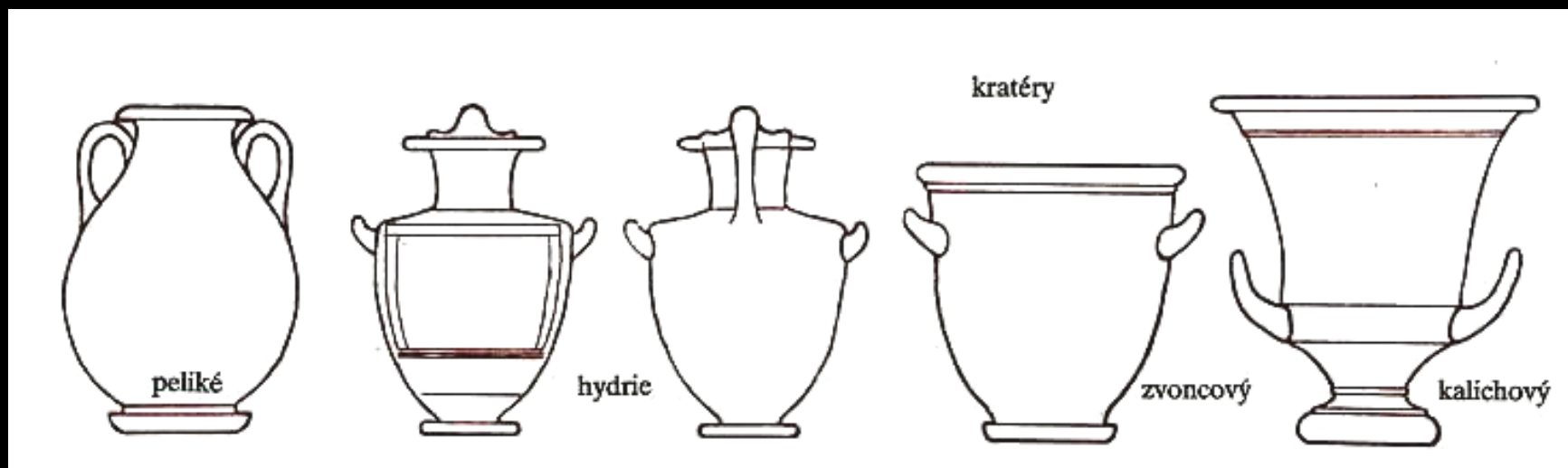
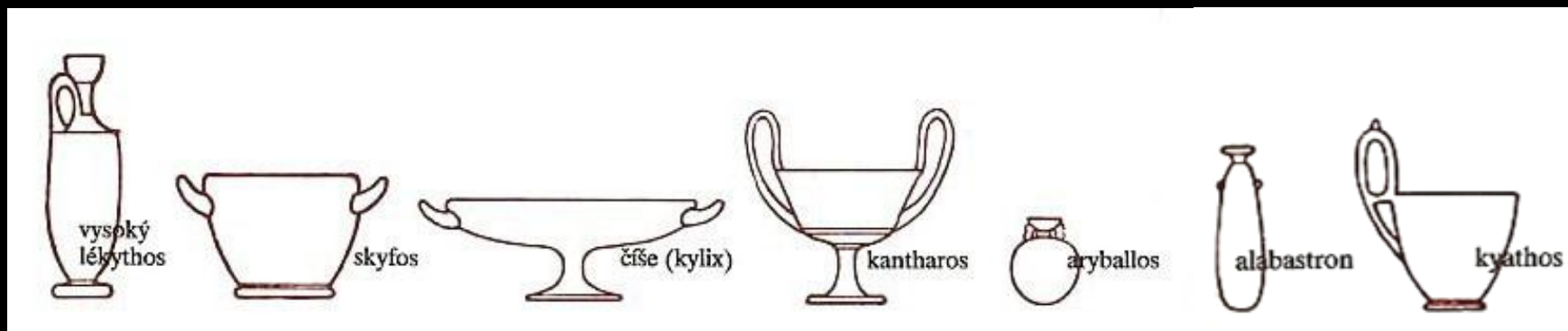
MALÍŘSTVÍ

Nástěnné malby se nedochovaly, známe jen římské kopie.

VÁZOVÉ MALÍŘSTVÍ

Charakter malby můžeme vysledovat z rozsáhlé tvorby vázového umění, které se vyvíjí shodně s vývojem architektury a sochařství. Na nádoby nejrůznějších tvarů – amfora, kráter, lekythos, hydrie,

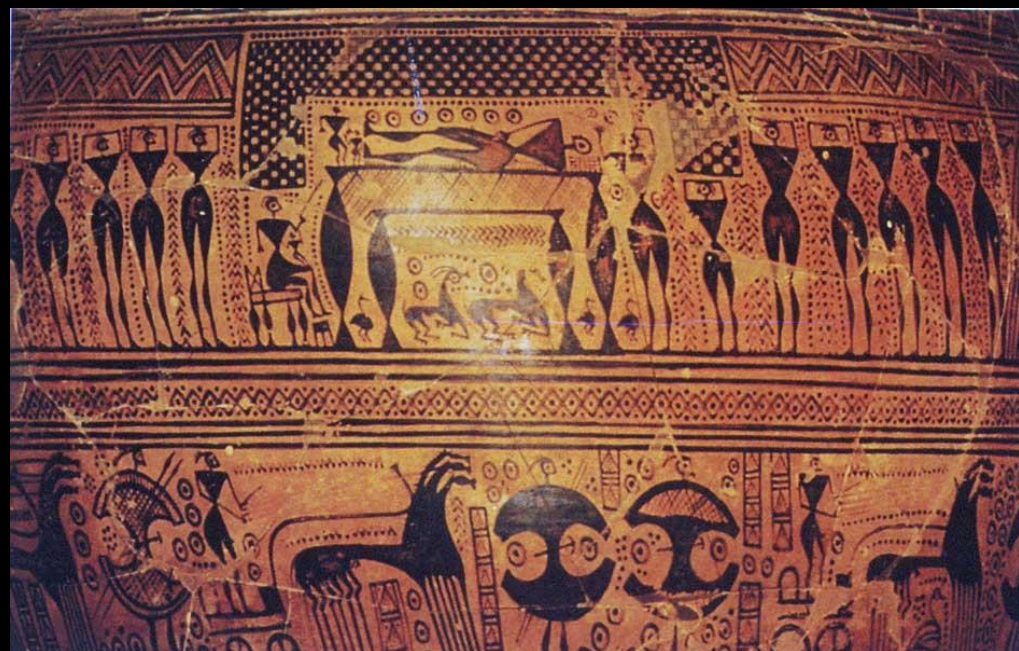
Na neglazovaný stěp se malovalo černou barvou, většinou náměty z řecké mytologie. Podle výrazových prostředků rozlišujeme několik stylů a vývojových stadií tohoto umění.



Tvary nádob

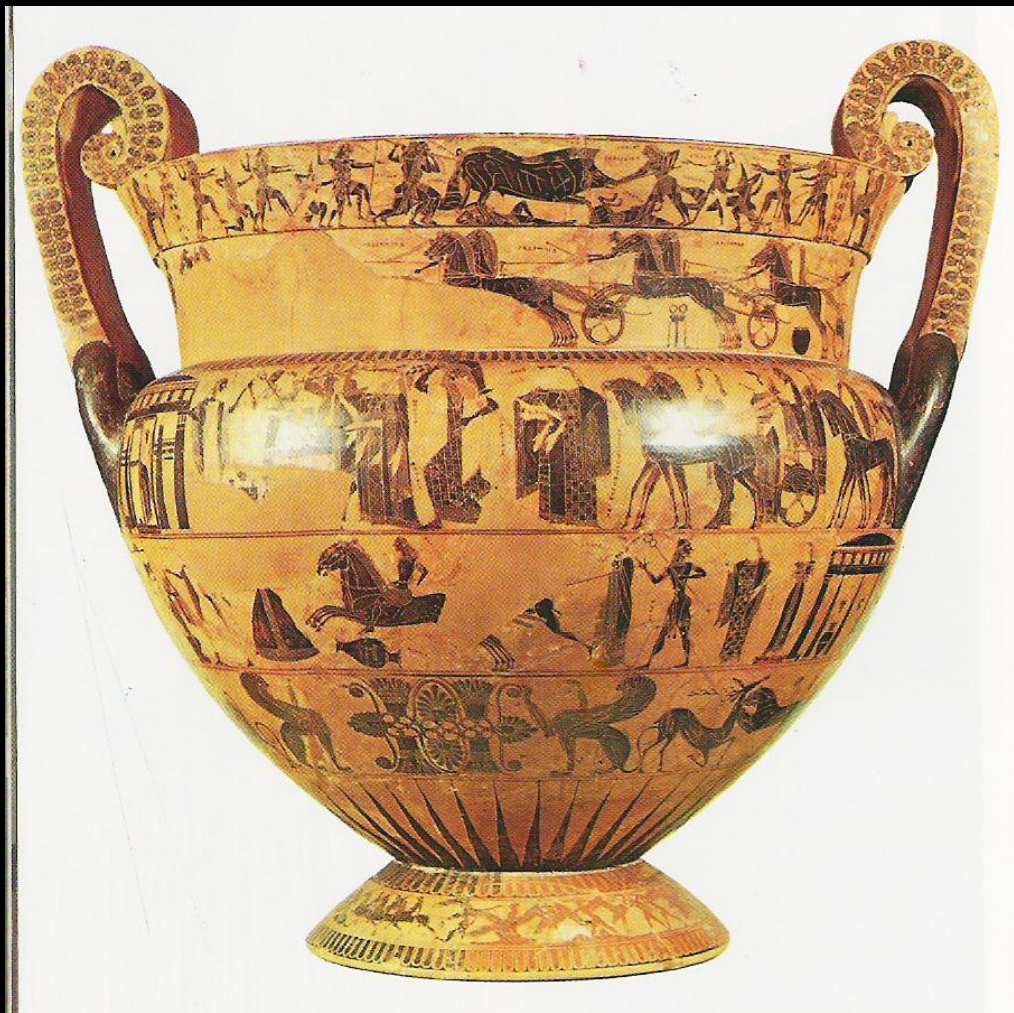


Geometrický styl - na podkladu barvy střepu jsou tmavou barvou vykresleny geometrické vzory v pásech nad sebou, doplněné stylizovanými postavami.

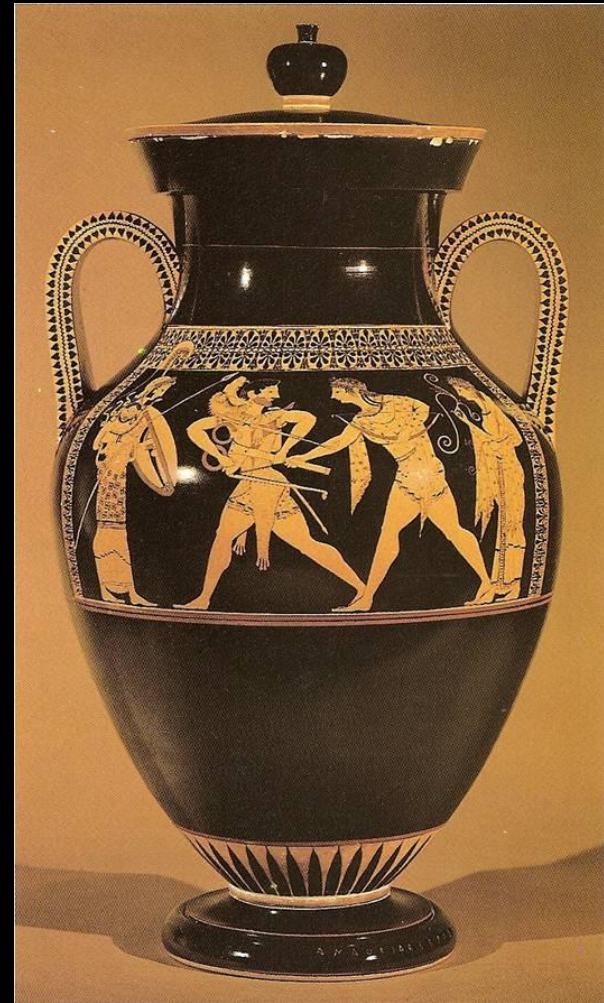


Scan pohlednice

Geometrický styl



Sloh černých figur – postavy namalované plošně na nádobu a jemnými vrypy dokresleny detaily, prázdné plochy vyplňuje geometrický ornament



Sloh červených figur – vázy jsou pokryty vrstvou černé barvy jen siluety postav jsou vynechány a jemnými linkami dokresleny detaily.

Zdroje

http://antickamesta.websnadno.cz/Kampanie/100_4086.JPG

<http://architektura.klenot.cz/images/stories/dejiny2-2.jpg>

<http://scribbler.cz/wp-content/uploads/2013/06/Artemidin-chr%C3%A1m-v-Efesu-rekonstrukce.jpg>

<http://architektura.klenot.cz/images/stories/dejiny2-3.jpg>

<http://82.114.195.35:90/ProjektModerniUmeni/Starov%C4%Bk/Projekt-%20%C5%98ecko/Chr%C3%A1m%20Dia%20Olypsk%C3%A9ho.jpg>

<http://www.mlahanas.de/Greeks/Arts/Parthenon/Parthenon1.jpg>

http://www.ufe.cz/~honzatko/FREETIME/Recko2009/Atheny/Akropolis/slides/img_1107.jpg

http://upload.wikimedia.org/wikipedia/commons/thumb/c/c6/Attica_06-13_Athens_50_View_from_Philopappos_-_Acropolis_Hill.jpg/800px-Attica_06-13_Athens_50_View_from_Philopappos_-_Acropolis_Hill.jpg

<http://82.114.195.35:90/ProjektModerniUmeni/Starov%C4%Bk/Projekt-%20%C5%98ecko/Divadlo%20v%20Epidauru.jpg>

<http://2.bp.blogspot.com/UApr4fVMNos/TLHia32riYI/AAAAAAAAAHs/iS6LzolonPE/s1600/Imagen+3.png>

http://img2.rajce.idnes.cz/d0201/4/4390/4390461_176f3c80a10529af5fc042669e1d6bc6/images/19_Polykleitos,_Doryforos,_k.440_pr.n.l._1.jpg

<http://academic.reed.edu/humanities/110tech/bodylanguage/images/largest/diskobolos3.jpg>