



INVESTICE DO ROZVOJE VZDĚLÁVÁNÍ

Název školy:	ZÁKLADNÍ ŠKOLA PODBOŘANY, HUSOVA 276, OKRES LOUNY
Autor:	ING. EVA ŠÍDOVÁ
Název:	VY_32_INOVACE_640_POHLAVNÍ ÚSTROJÍ
Téma:	STAVBA A FUNKCE POHLAVNÍHO ÚSTROJÍ
Číslo projektu:	CZ.1.07/1.4.00/21. 2975

ANOTACE

Prezentace je určena žákům 8. ročníku ve výuce přírodopisu, tématem je Lidské tělo.

Žáci popíší podle vyobrazení mužské a ženské pohlavní orgány a odlišnosti ve funkcích. Uvědomují si rizika nezodpovědného sexuálního chování.

KLÍČOVÁ SLOVA: varlata, vaječníky, testosteron, estrogen, menstruační cyklus, klimakterium, pohlavní choroby

DATUM VYTVOŘENÍ: 17. 6. 2013

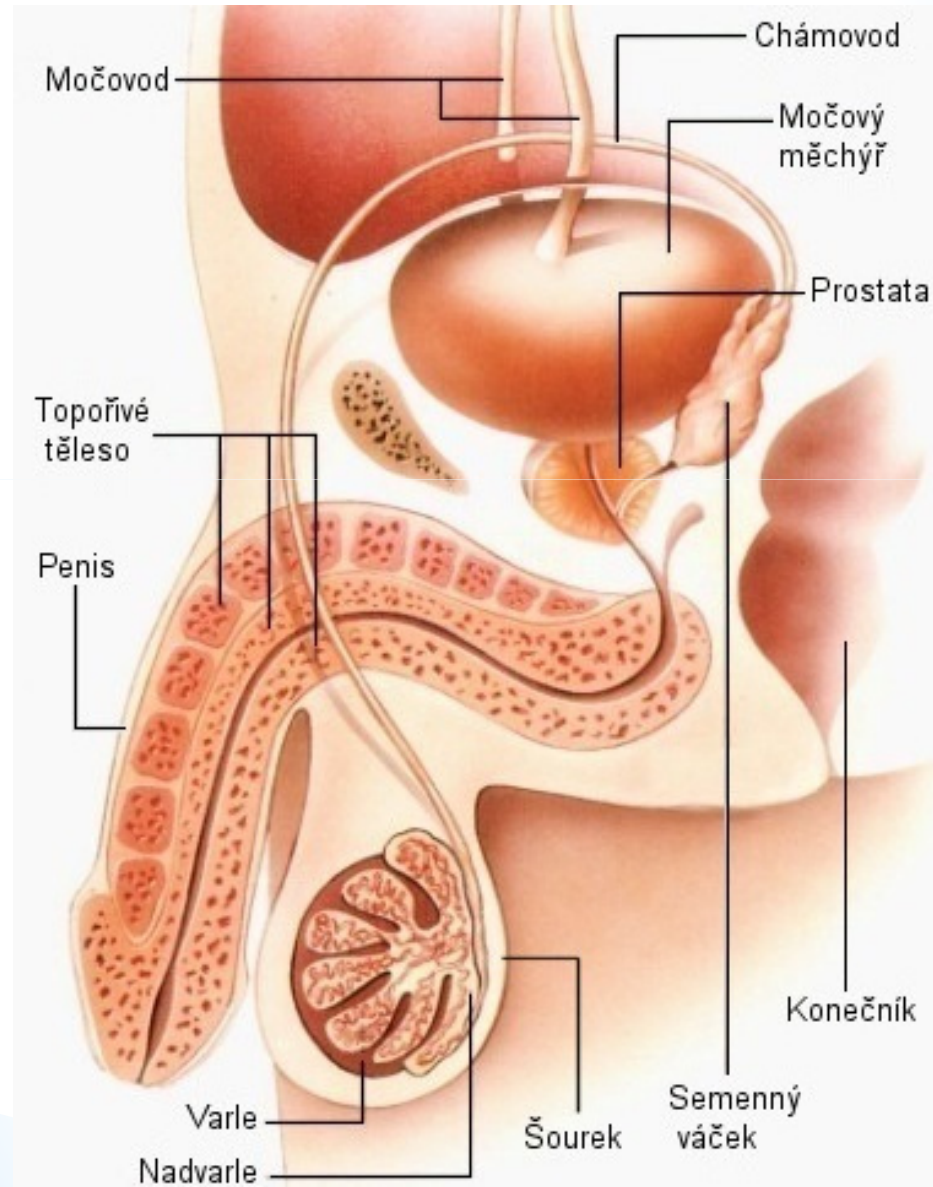
POHLAVNÍ ÚSTROJÍ

VÝZNAM REPRODUKCE



Rozmnožování zajišťuje převod genetické informace a zachovává člověka jako biologický druh.

MUŽSKÁ POHLAVNÍ SOUSTAVA



VĚKOVÉ ZVLÁŠTNOSTI

- varlata rostou do 10 let věku pomalu
(maximum 20.-30. rok)
- tvorba spermií okolo 13. roku (po celý život)

VADY A ONEMOCNĚNÍ

- zúžení předkožky
- nesestoupené varle
- zbytnění prostaty

ŽENSKÁ POHLAVNÍ SOUSTAVA



VĚKOVÉ ZVLÁŠTNOSTI

- menstruační cyklus : v pohlavní zralosti prochází vaječník ovulací
- klimakterium = ukončení menstruačního cyklu
- dozraje přibližně 400 schopných vajíček

VADY A ONEMOCNĚNÍ

- nádorová onemocnění

VĚKOVÉ ZVLÁŠTNOSTI

- nezodpovědné chování
 - nemoci : AIDS
 syfilis
 kapavka

- nechtěné těhotenství



NUTNÁ PREVENCE - nejlépe kondom

POUŽITÉ ZDROJE

http://cs.wikipedia.org/wiki/Soubor:Andriy_Sadovyy_with_family.jpg

http://cs.wikipedia.org/wiki/Mo%C4%8Dov%C3%A1_trubice#Mu.C5.BEsk.C3.A1_mo.C4.8Dov.C3.A1_trubice

http://vyuka.zsjarose.cz/index.php?action=lesson_detail&id=566

<http://cs.wikipedia.org/wiki/Soubor:Kondom.jpg>