

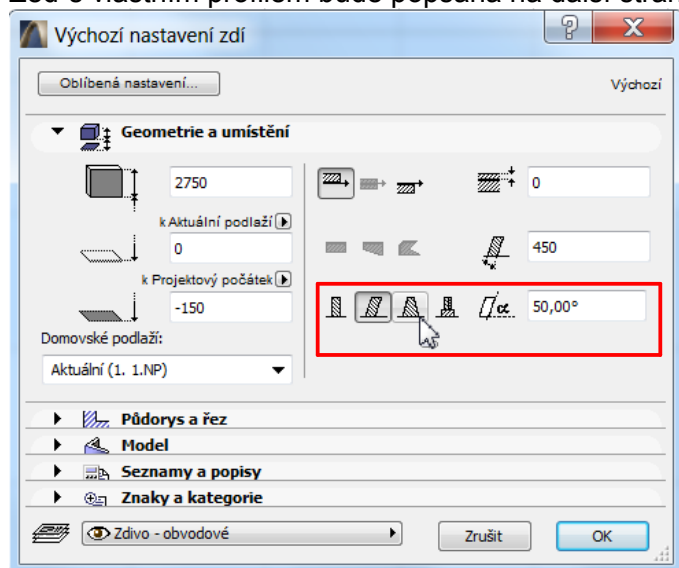
Digitální učební materiál

Číslo projektu	CZ.1.07/1.5.00/34.0029
Číslo materiálu	VY_32_INOVACE_28-11
Název školy	Střední průmyslová škola stavební, Resslova 2, České Budějovice
Autor	Dalibor Veselý
Tematický celek	CAD pro druhý ročník
Ročník	2.
Datum tvorby	3. září 2013
Anotace	Pomocí výukového materiálu vyučující žákům předvede uživatelské prostředí ArchiCADu a kreslicí pomůcky určené k tvorbě virtuální budovy.
Metodický pokyn	Jednotlivé stránky popisují a zdůrazňují důležité části programu. Vhodné v kombinaci s otevřeným prostředím programu.
Pokud není uvedeno jinak, použitý materiál je z vlastních zdrojů autora	

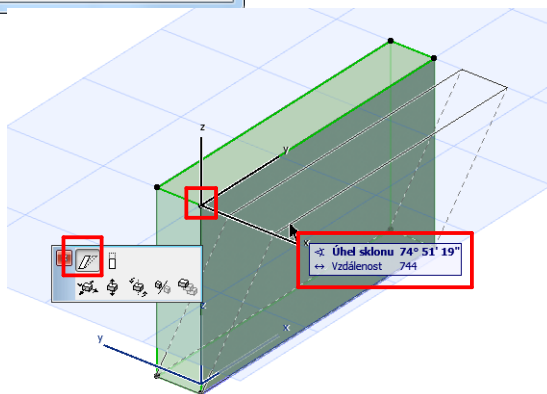
Většina zdí, se kterými budeme pracovat a stavět dům, je klasická svislá konstrukce. Občas však můžeme potřebovat zeď nakloněnou, šikmou či jinak deformovanou. V ArchiCADu je možné takové stěny vytvářet. Chceme-li vytvořit zeď nakloněnou nebo šikmou, máme dvě možnosti.

Jedna možnost je, využít dialogu Výchozí nastavení zdi a v záložce Geometrie a umístění zvolit příslušnou ikonu a současně nastavit požadovanou hodnotu naklonění zdi.

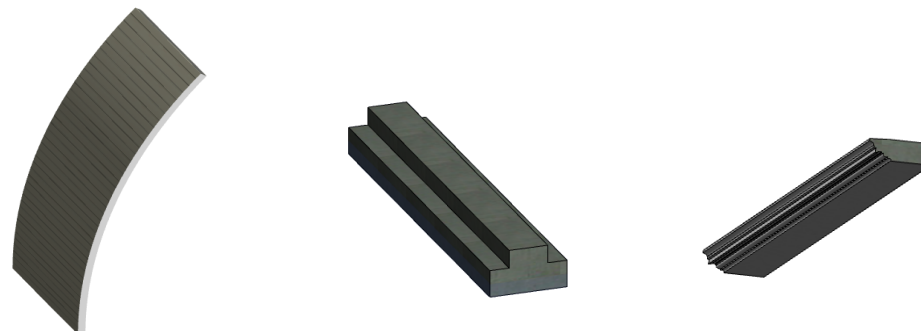
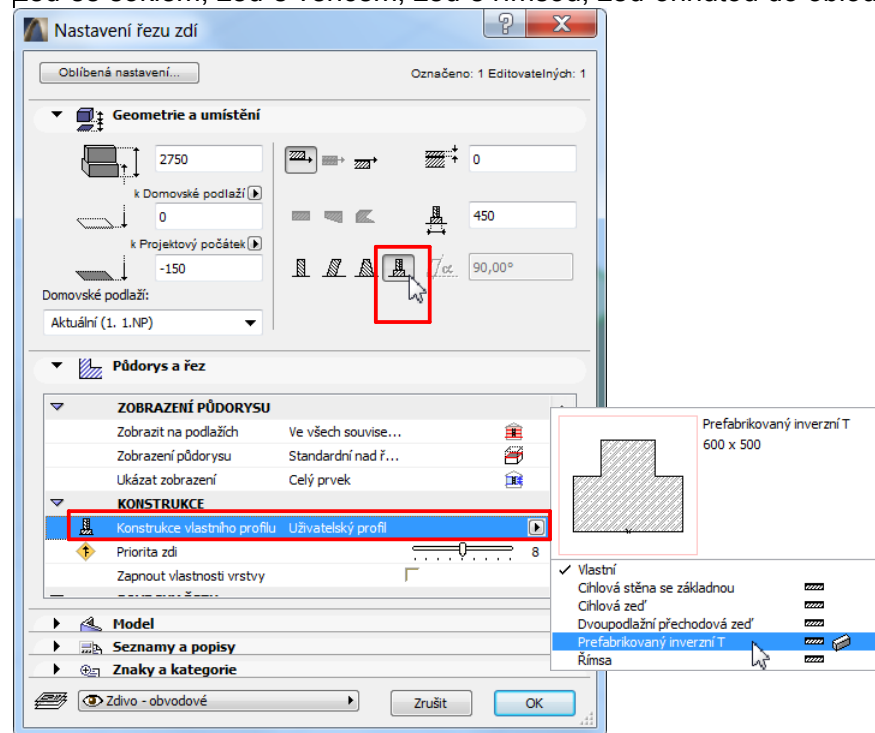
Vedle zdi nakloněné můžeme zvolit i zeď šikmou či zeď s vlastním profilem. Zeď s vlastním profilem bude popsána na další straně.



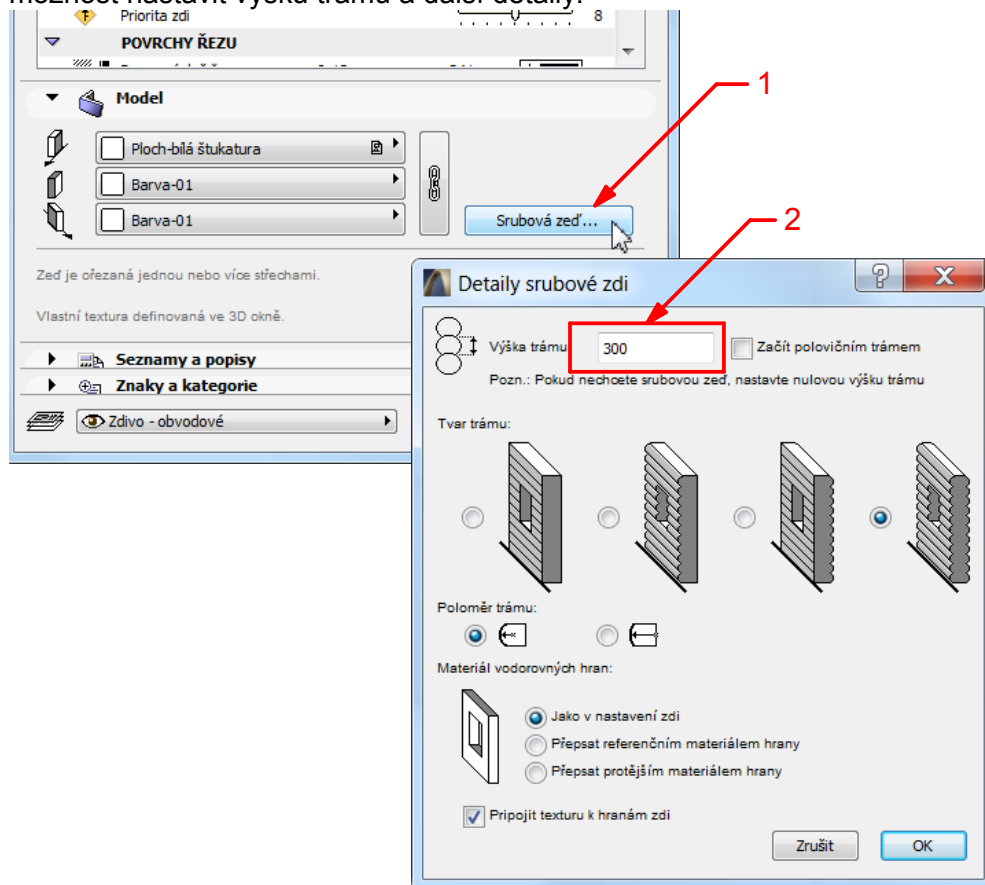
Druhá možnost je přesunout se do 3D okna a zeď naklonit ručně pomocí myši. Uchopíme-li ve 3D okně označenou zeď za její vrchol, můžeme vybrat ikonu naklonění z plovoucí paletky ikon a zeď naklonit. Při naklánění můžeme zadat i hodnotu naklonění v informátoru.



...se volí poslední ikonou v dialogu výchozího nastavení zdi a následně je třeba vybrat příslušný profil v záložce Půdorys a řez. Součástí projektu (tedy i šablony) je několik ukázkových profilů. Logické však je, vytvořit si svůj uživatelský profil zdi, přesněji více profilů (kolik je v rámci projektů třeba). Jak vytvořit vlastní profil zdi bude popsáno níže. Je možné tak vytvořit například zeď se soklem, zeď s věncem, zeď s římsou, zeď ohnutou do oblouku, ...



Další možností je vytvořit zeď srubovou. Tuto volbu najdeme v dialogu vychozího nastavení zdi v záložce Model. Kliknutím na tlačítko „Srubová zeď“ *1 otevřeme možnosti nastavení vlastností srubové zdi. Tam máme možnost nastavit výšku trámů a další detaily.



Pokud chceme srubovou zeď zrušit a vrátit ji do původního stavu, je třeba do kolonky "Výška trámu" zadat 0. Jiný způsob není. Mnozí uživatelé hledají tlačítko či zaškrtačací políčko pro zrušení srubové zdi. Nic z toho však nenajdeme. Jen zadáme 0 do zmíněné kolonky *2.

Výsledek ve 3D okně po zapnutí srubové zdi:

