



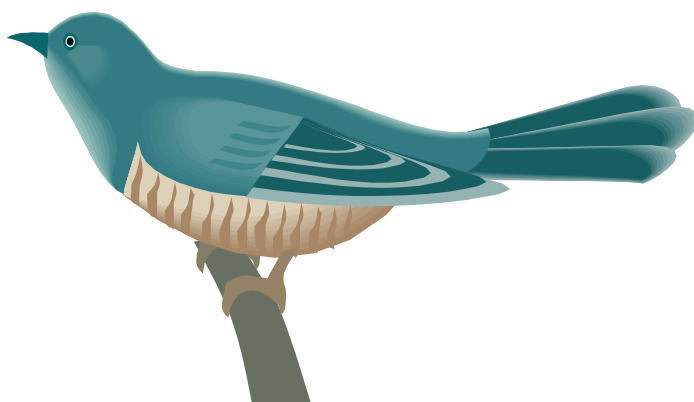
INVESTICE DO ROZVOJE VZDĚLÁVÁNÍ

Název školy:	Základní škola a Mateřská škola Bílov, příspěvková organizace
Číslo projektu:	CZ.1.07/1.4.00/21.2642
Autor:	Světlana Žáková
Období:	Duben 2013
Název:	VY_32_INOVACE_99_ČT 3
Vzdělávací oblast:	Jazyk a jazyková komunikace
Vzdělávací obor:	Jazyk český – čtenářská gramotnost
Téma:	Báseň o pampelišce - rýmy
Ročník:	3.
Anotace:	Pracovní list určený k práci s textem, vedoucí ke zlepšení čtenářské gramotnosti: <ul style="list-style-type: none">- Orientace v textu, tvorba odpovědí- Procvičení psaní nadpisu, psaní vlastních jmen- Věta, velké písmeno na začátku, tečka na konci- Opis básně, druhy rýmů

5. Podtrhni zelenou a červenou pastelkou stejné dvojice rýmů. (V básni se rýmy střídají různě, prvně podle vzoru ZČZČ – střídavý, pak je ZČČZ – což je rým obkročný, pak opět ZČZČ – střídavý a naponec ZZČČ – rým sdružený).

6. Co je žežulka? _____

7. Zazpívej si písničku: Žežuličko, kde jsi byla?



8. Přečti si text na straně 124 dole

9. Napiš jeho název: _____

10. Napiš jméno autora: _____

11. Na co lze využít listy pampelišky?

12. Co lze udělat z pampeliškových listů?

13. K čemu slouží pampeliškové chmýří?

14. Jak vypadá nálevka? K čemu se používá?

15. Jak se nálevce říká jinak?



Zdroj:

- Vlastní tvorba
- Otázky zpracovány k textu z čítanky pro 3. ročník, nakladatelství Nová škola, s.r.o., 2010, samotné texty použity nebyly, pouze odkazy na ně.
- Kliparty - www.office.microsoft.com