

## Digitální učební materiál

Číslo projektu	CZ.1.07/1.5.00/34.0029
Číslo materiálu	VY_32_INOVACE_29-03
Název školy	Střední průmyslová škola stavební, Resslova 2, České Budějovice
Autor	Dalibor Veselý
Tematický celek	CAD pro druhý ročník
Ročník	2.
Datum tvorby	3. září 2013
Anotace	Pomocí výukového materiálu vyučující žákům předvede uživatelské prostředí ArchiCADu a kreslicí pomůcky určené k tvorbě virtuální budovy.
Metodický pokyn	Jednotlivé stránky popisují a zdůrazňují důležité části programu. Vhodné v kombinaci s otevřeným prostředím programu.
Pokud není uvedeno jinak, použitý materiál je z vlastních zdrojů autora	

## Co ovlivní vzhed výkresu

Doposud jsme pracovali s celou řadou 3D a 2D nástrojů, abychom vytvořili model budovy a ten následně doplnili o kóty, popisky, texty, ...

Výsledkem by měla být projektová dokumentace v podobě celé řady výkresů. Tyto výkresy však musí obsahovat určité náležitosti, aby splňovaly dané požadavky zásad zakreslování výkresů ve stavebnictví.

Proto máme v ArchiCADu nástroje, pomocí kterých můžeme vzhled výkresu ovlivnit. Na 1.NP tak můžeme nahlížet na úrovni studie, prováděcí dokumentace, skladby stropu, TZB, ... Tyto výkresy se mezi sebou budou lišit zobrazovanými prvky a způsobem jejich zobrazení.

Například v prováděcí dokumentaci uvidíme překlady, výškové kóty, okapový chodník, mnohem větší počet kót, ...ve výkrese profesí budou stěny tenké, kdežto v prováděcí dokumentaci tlustě nebo velmi tlustě, ve studii můžeme zdivo vidět bez výplní, atd.

Všechny zmíněné nástroje ovlivňující vzhled výkresu najdeme v menu "Dokument" a jsou celkem čtyři.

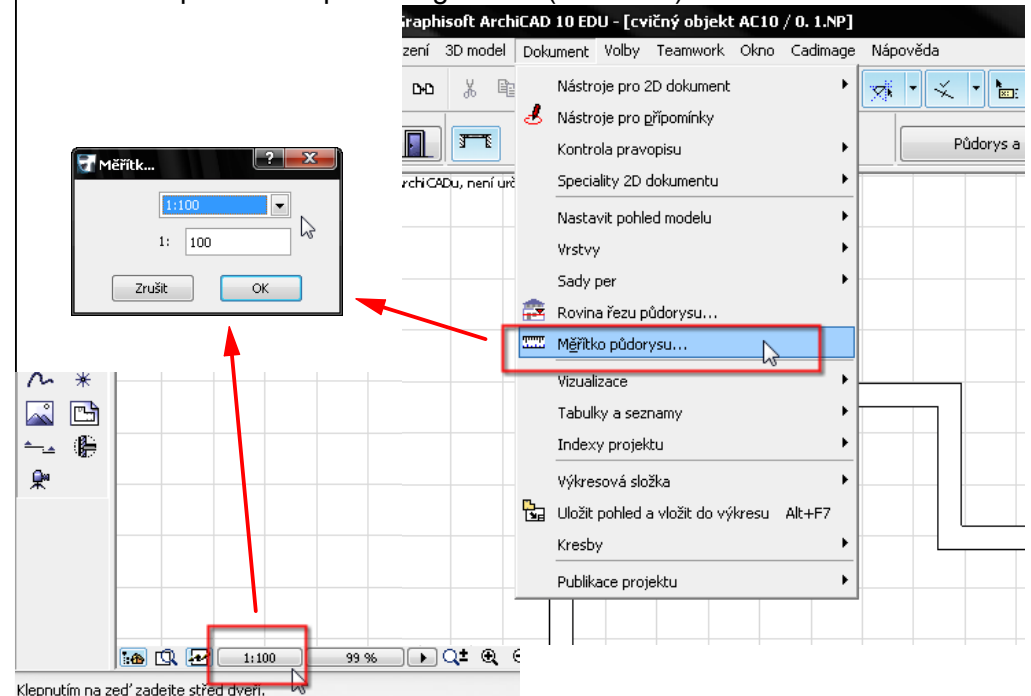
Jedná se o:

1. Měřítko
2. Kombinace vrstev
3. Možnosti pohledů na model
4. Sady per

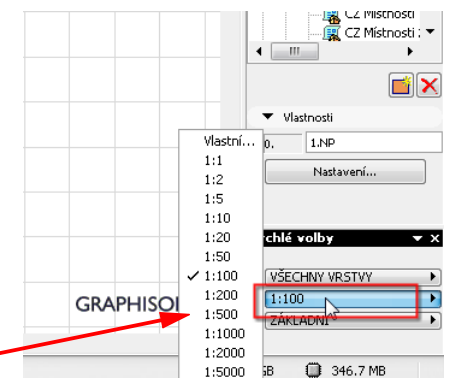
## Měřítko:

Při kreslení budovy v ArchiCADu jsme pracovali se skutečnými rozměry. Zda chceme na výkres položit kresbu v měřítku 1:100, 1:50, ... musíme měřítko zvolit. Je možné tak učinit na více místech v ArchiCADu.

V dolní části pracovní plochy 2D okna (viz obr. 1) nebo v menu „Dokument / Měřítko půdorysu“ (viz obr. 3) nebo v plovoucím panelu „Rychlé volby“ ukotveném vpravo dole pod navigátorem (viz obr. 4).

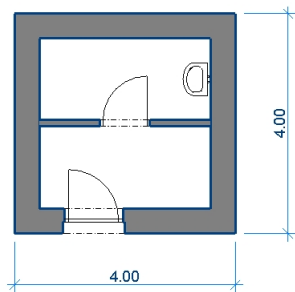


Alternativně lze měřítko měnit pomocí plovoucí paletky "Rychlé volby" což je asi nejrychlejší způsob změny měřítka.

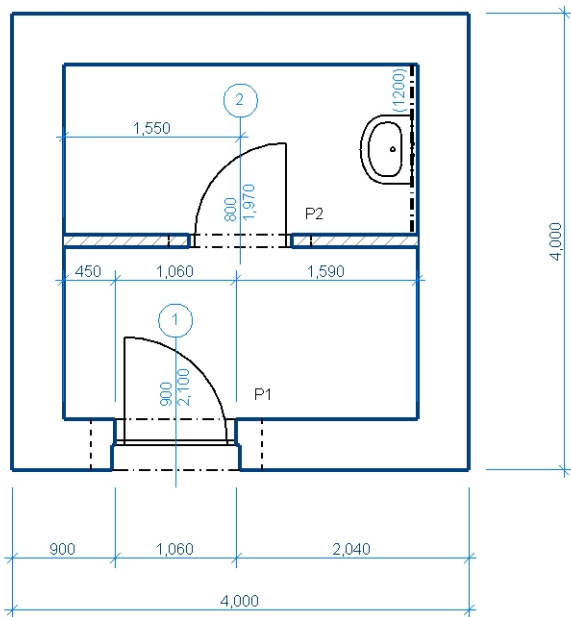


Ukázky různého způsobu zobrazení 1.NP v závislosti na typu výkresu nebo úrovni projektové dokumentace:

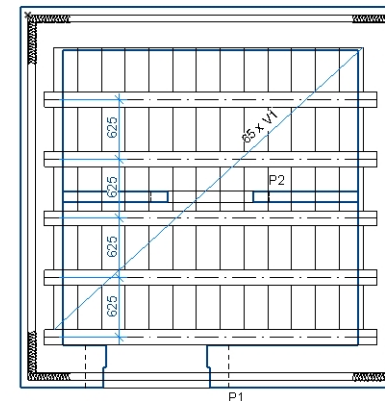
1.NP 1:100



1.NP 1:50



STROP NAD 1.NP



VÝKRES KANALIZACE V 1.NP

