

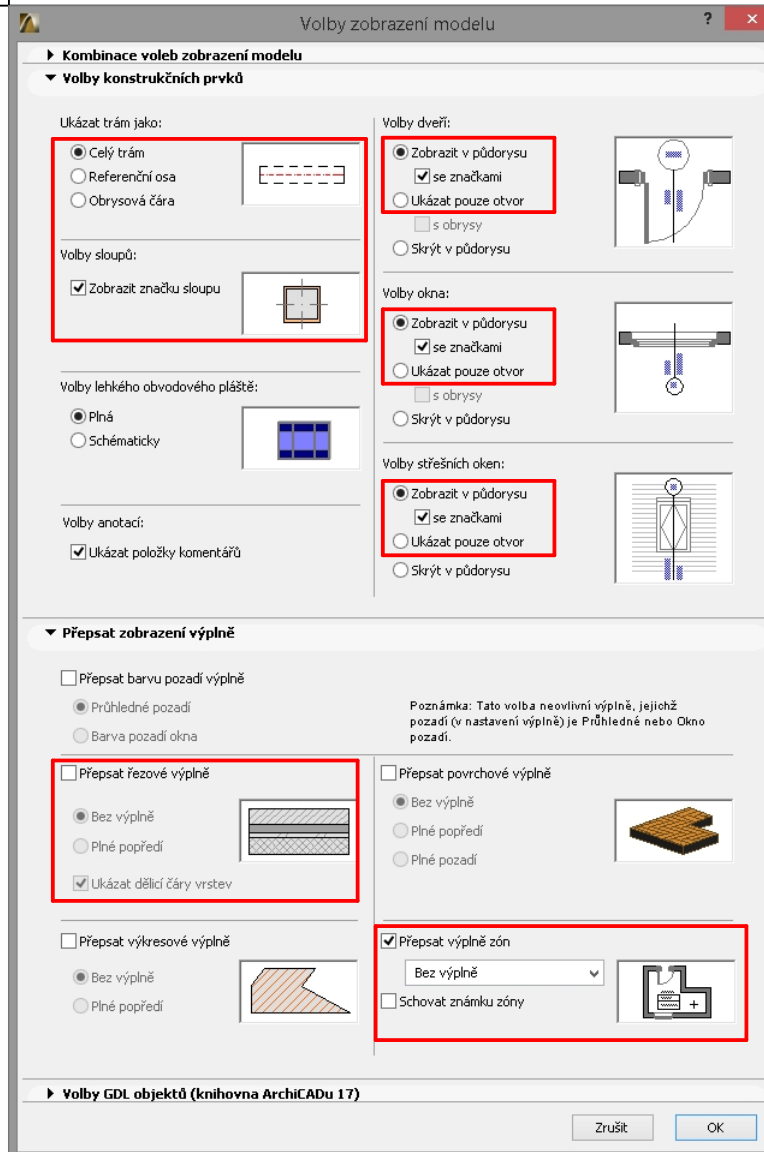
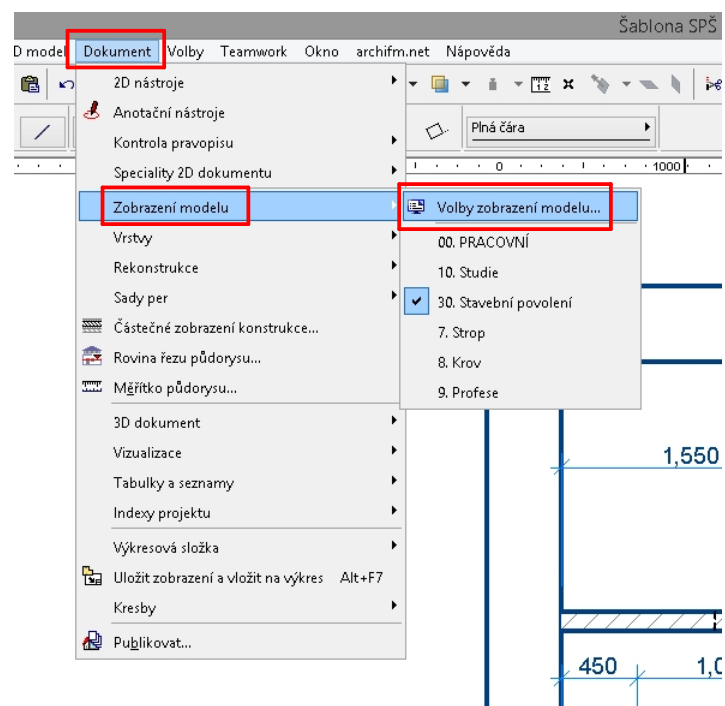
Digitální učební materiál

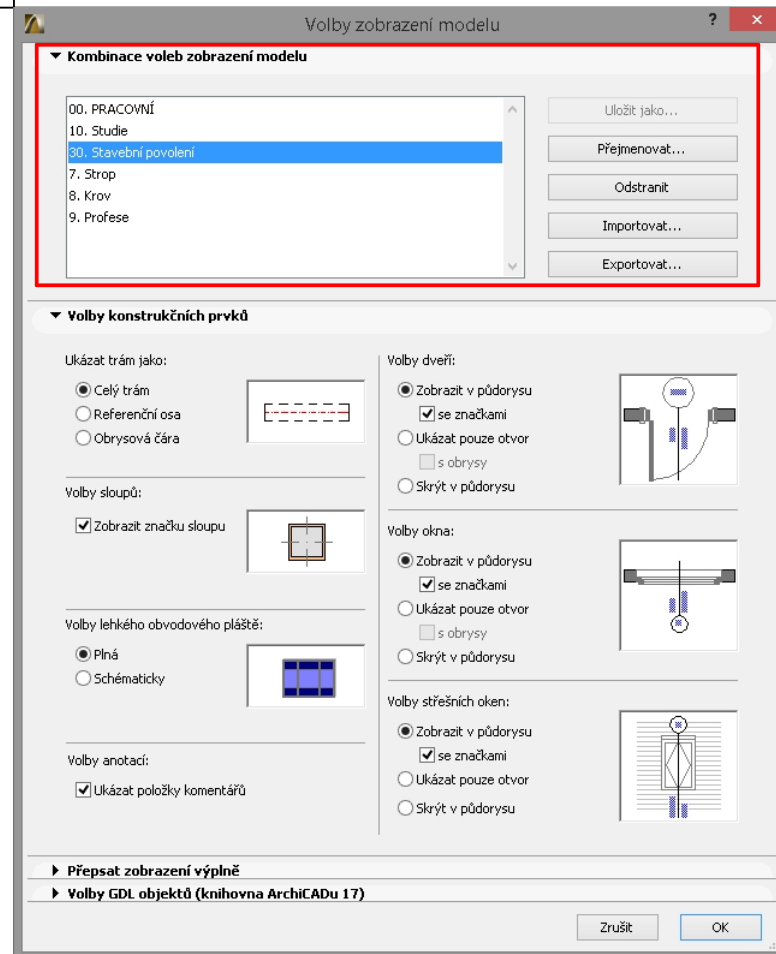
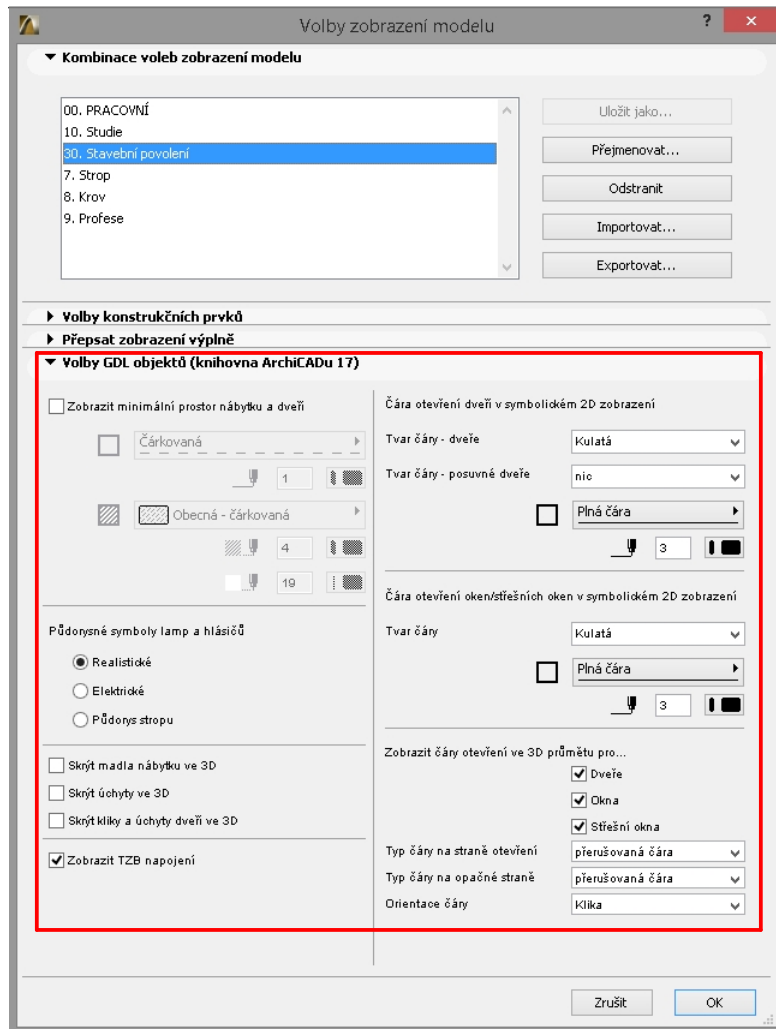
Číslo projektu	CZ.1.07/1.5.00/34.0029
Číslo materiálu	VY_32_INOVACE_29-05
Název školy	Střední průmyslová škola stavební, Resslova 2, České Budějovice
Autor	Dalibor Veselý
Tematický celek	CAD pro druhý ročník
Ročník	2.
Datum tvorby	3. září 2013
Anotace	Pomocí výukového materiálu vyučující žákům předvede uživatelské prostředí ArchiCADu a kreslicí pomůcky určené k tvorbě virtuální budovy.
Metodický pokyn	Jednotlivé stránky popisují a zdůrazňují důležité části programu. Vhodné v kombinaci s otevřeným prostředím programu.
Pokud není uvedeno jinak, použitý materiál je z vlastních zdrojů autora	

Třetím prvkem ovlivňujícím vzhled budoucího výkresu jsou „**Volby zobrazení modelu**“. Ve starších verzích ArchiCADu se toto mohlo nazvat malinko jinak („Možnosti pohledu modelu“, „Možnosti pohledu na model“, „Možnosti zobrazení“,)

V tomto dialogu se volí, zda chceme vidět dveře a okna včetně či bez odkazových značek (bublin), zdi se šrafováním, bez šraf, s černou výplní, ... místnosti s čísly a názvy, ...a řada dalších 2D elementů.

Tento dialog se vyvolá přes menu „**Dokument / Zobrazení modelu / Možnosti zobrazení modelu**“ (v ArchiCADu 17) nebo například "Dokument / Nastavit pohled modelu / Možnosti pohledu modelu" (v ArchiCADu 10).





V tomto dialogu se ukrývají čtyři záložky:

Kombinace voleb modelu *1 (obdoba kombinací vrstev), tedy možnost si zapamatovat různé stavy nastavení a mezi nimi se pak rychle a pohodlně přepínat. Tyto stavy mohou odrážet opět různé úrovně projektové dokumentace a tím ovlivnit vzhled výkresu.

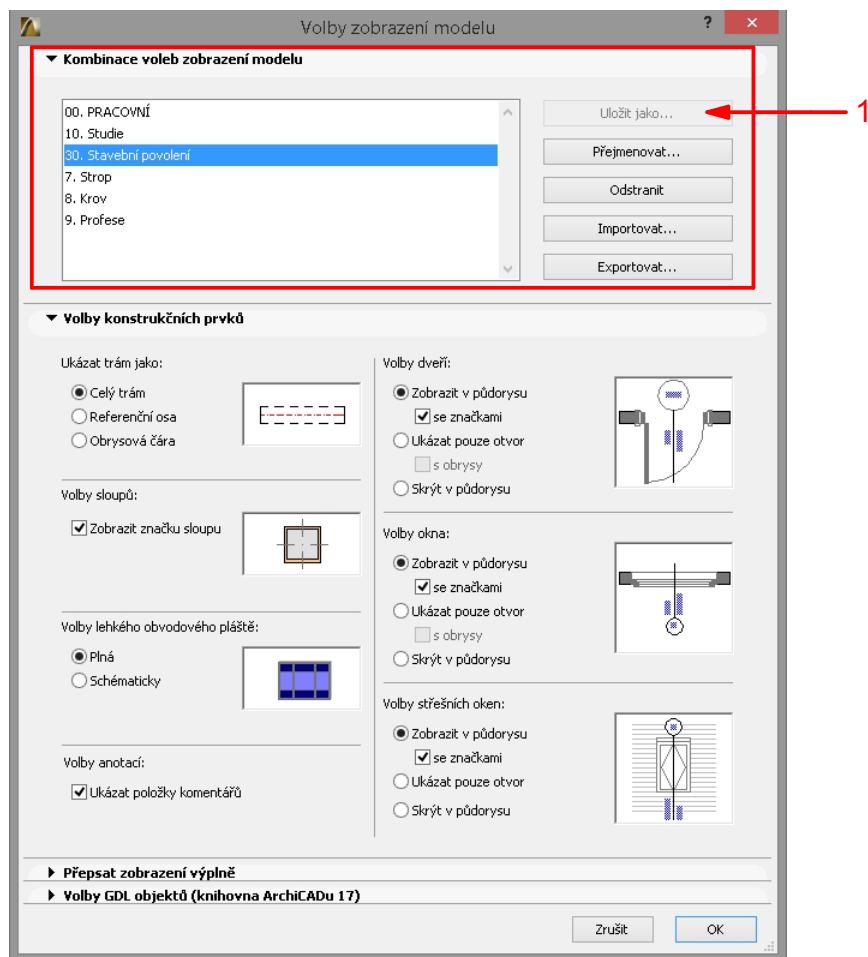
Volby konstrukčních prvků *2, zde definujeme, zda dveře a okna mají odkazové značky, trámy či sloupy mají zobrazené osy, ...

Přepsat zobrazení výplně *3, zde nastavujeme, zda chceme vidět ve stěnách šrafoy (pro výkresy prováděcí dokumentace), černé výplně (pro studii), prázdné výplně (pro TZB), ..., razítka zón (popisy místností ve výkrese), ...

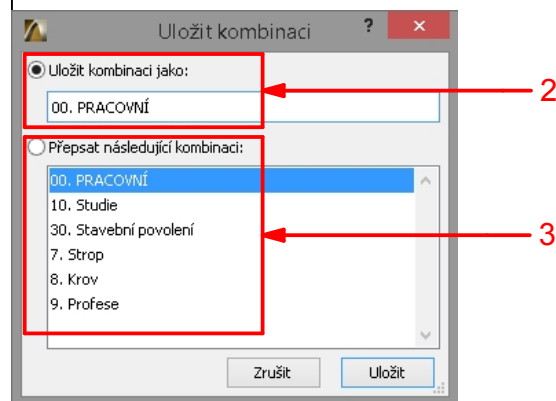
Volby GDL objektů *4, způsob zobrazení knihovních prvků, dveří, oken, ...

Stejně jako u kombinací vrstev i tady ve volbách zobrazení modelu můžeme pracovat s kombinacemi. Tedy s uloženými stavy, které odpovídají různým typům výkresů.

Ke správě kombinací slouží první záložka dialogu, kde je seznam existujících kombinací a současně možnost práce s nimi pomocí tlačítek.



Po kliknutí na tlačítko "Uložit" *1 se nám otevře další nabídka, která nám dá nový výběr, zda chceme přepsat (aktualizovat) stávající kombinaci *2 nebo zda chceme vytvořit kombinaci zcela novou *3.



Ke všem zmiňovaným kombinacím i měřítku můžeme přistupovat mimo jiné i přes plovoucí paletku "Rychlé volby" *4, kterou můžeme zapnout přes menu "Okno / Paletky / Rychlé volby" nebo přes ikonku v zápatí programu *5.

