

Číslo projektu: CZ.1.07./1.5.00/34.0938 Název projektu: Zlepšení podmínek pro vzdělávání na SUŠ, Ostrava



evropský
sociální
fond v ČR



EVROPSKÁ UNIE



MINISTERSTVO ŠKOLSTVÍ,
MLÁDEŽE A TĚLOVÝCHOVY



OP Vzdělávání
pro konkurenceschopnost

INVESTICE DO ROZVOJE VZDĚLÁVÁNÍ

PŘÍDAVNÁ JMÉNA

ADJEKTIVA

ČÍSLO DUM: VY_32_INOVACE_CJL_3_17

U přídavných jmen určujeme:

-rod (ženský, mužský, střední)

-číslo (singulár, plurál)

-pád (1. – 7.)

Přídavná jména *rozvíjejí* podstatná jména, *skloňují se a zařazujeme je do vzorů*, většinu lze i *stupňovat*.

Přídavná jména rozdělujeme na :

SLOŽENÁ : tvrdá (vzor mladý, -á, -é)

měkká (vzor jarní, -í, -í)

PŘIVLASTŇOVACÍ: vzory - otcův (-ova, -ovo)

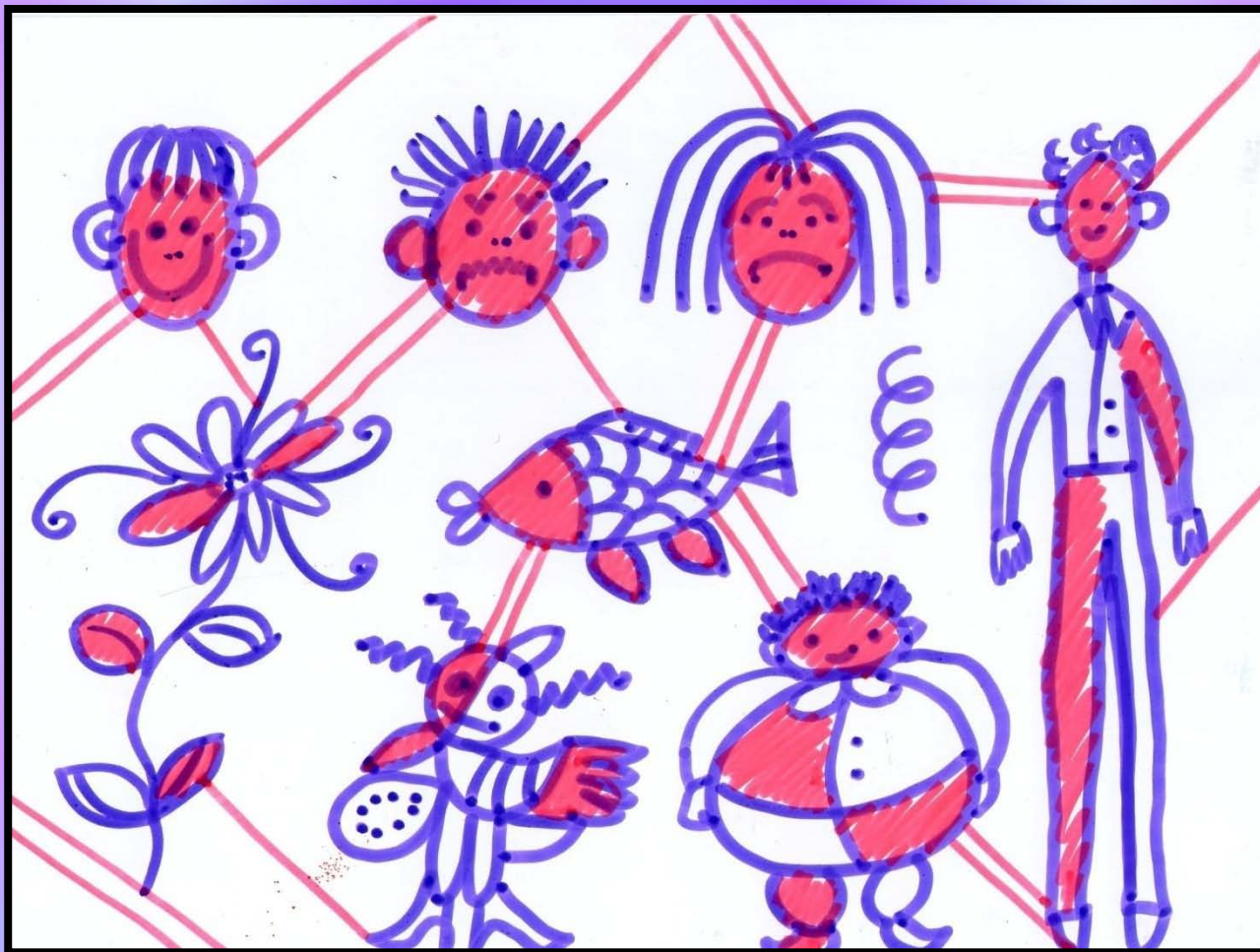
matčin, (-ina, -ino)

JMENNÁ – mlád, chor, stár, chud

Stupňování přídavných jmen:

1. stupeň (pozitiv) = základní (starý, mírný)
- 2. stupeň (komparativ) - tvoří se z 1. stupně příponami – *ejší, -ější, -ší, -í* (*veselejší, šťavnatější, menší*)
- 3. stupeň (superlativ) – tvoří se z 2. stupně předponou *nej-*

**Ke každému obrázku vytvořte vhodné
přídavné jméno:**



Zvláštnosti skloňování a stupňování:

Jmenné tvary

- mužský rod : *šťasten, šťastni* (neživotné = *šťastny*)
- ženský rod: *šťastna, šťastny* (akuzativ sg.= *šťastnu*)
- střední rod: *šťastno, šťastna*

Přídavné jméno *rád, ráda, rádo* má jen jmenné tvary.

Jmenné tvary jsou také součástí pasivního slovesného tvaru = *je zaručen, -a, -o*.

Některé jmenné tvary ustrnuly v ustálených slovních spojeních : *z čista jasna, za mlada, na živu, nedávno*.

Některá přídavná jména jsou nesklonná ,
např.

lila (odstín), glazé (rukavičky), prima (člověk).

!!!PAMATUJTE!!!

**Ve spojení s duálovými tvary
podstatných jmen:**

zdravýma rukama

kočičíma očima

křivýma nohama

Průběžný úkol:

Vytvořte instrumentál plurálu:

*velká ucha, odstávající uši,
mastná oka, otcovy oči,
dřevěné nohy, chlupaté nohy,
hodinové ručičky, dětské ručky*

Některá přídavná jména nelze stupňovat –
dřevěný, zlatý, nakreslený, roční, sluneční

Význam přídavných jmen lze zesilovat
nebo zeslabovat také různými příslovci –
velmi pěkný, neobyčejně kvalitní

!POZOR!

lehčí, hezčí, tenčí, měkčí

ALE

kratší, prudší, řidší, sladší

**Někdy se tvoří 2. stupeň od jiného
slovního základu než 1. stupeň:**

malý – menší

velký – větší

dobrý – lepší

zlý - horší

!!!PAMATUJTE!!!

Petrovi koně (nominativ pl.)

Petrovy koně (akuzativ pl.)

Petrovy knihy (neživotné)

Petrovy sestry(ženský rod)

Petrova kočata (střední rod)

ALE

Podal *Petrovi* ruku (substantivum).

!!!PAMATUJTE!!!

Francouz, Maďar, Praha, Německo

ALE

francouzský, maďarský, pražský, německý
(nejedná-li se o název).

Změny hlásek :

***Kongo – konžský, Helga – Helžin, maličký –
maličcí, Brandýs - brandýský***

U tvarů přivlastňovacích přídavných
jmen dávejte pozor na tyto pády:

bez matčiny lásky

k otcovu smutku

k otcově výtce

o sestřině přítelkyni

na Masarykově náměstí

o bratrovu sousedovi

(Nezaměňujte za koncovky vzoru m l a d ý)

OTÁZKY:

1. Podle jakých vzorů skloňujeme přídavná jména?
2. Uvedte 5 přídavných jmen jmenných.
3. Vystupňujte následující přídavná jména:
dřevěný, špatný, slunný, prudký, snadný
4. Jak rozlišíme přídavná jména tvrdá od měkkých?
5. Vyskloňujte : *Pavlova čepice, Mirkův holub*

Použitá literatura:

SOCHROVÁ, M. *Český jazyk v kostce*. Havlíčkův
Brod: Fragment, 1996.

STYBLÍK, V., ČECHOVÁ, M. *Základní mluvnice
českého jazyka*. Praha: SPN, 2004.

Kresby: vlastní