

Digitální učební materiál

Číslo projektu	CZ.1.07/1.5.00/34.0029
Číslo materiálu	VY_32_INOVACE_29-06
Název školy	Střední průmyslová škola stavební, Resslova 2, České Budějovice
Autor	Dalibor Veselý
Tematický celek	CAD pro druhý ročník
Ročník	2.
Datum tvorby	3. září 2013
Anotace	Pomocí výukového materiálu vyučující žákům předvede uživatelské prostředí ArchiCADu a kreslicí pomůcky určené k tvorbě virtuální budovy.
Metodický pokyn	Jednotlivé stránky popisují a zdůrazňují důležité části programu. Vhodné v kombinaci s otevřeným prostředím programu.
Pokud není uvedeno jinak, použitý materiál je z vlastních zdrojů autora	

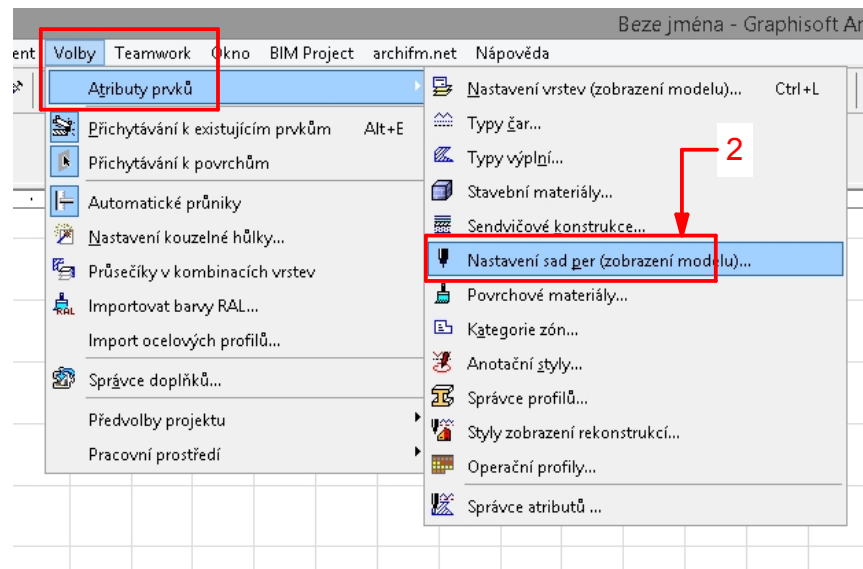
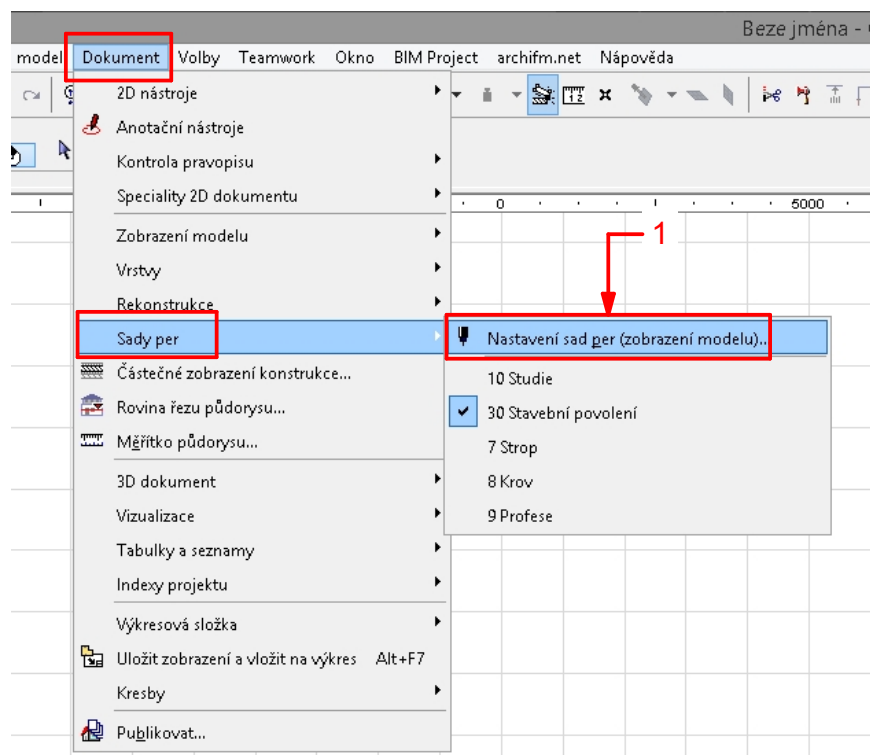
Pera:

Pracujeme-li na tvorbě výkresu, velmi důležitou roli hrají tloušťky čar, kterými jsou jednotlivé části výkresu kresleny.

ArchiCAD nám nabízí pro práci 256 per. Tato pera mají unikátní pořadové číslo 1 - 256 a toto číslo nelze měnit.

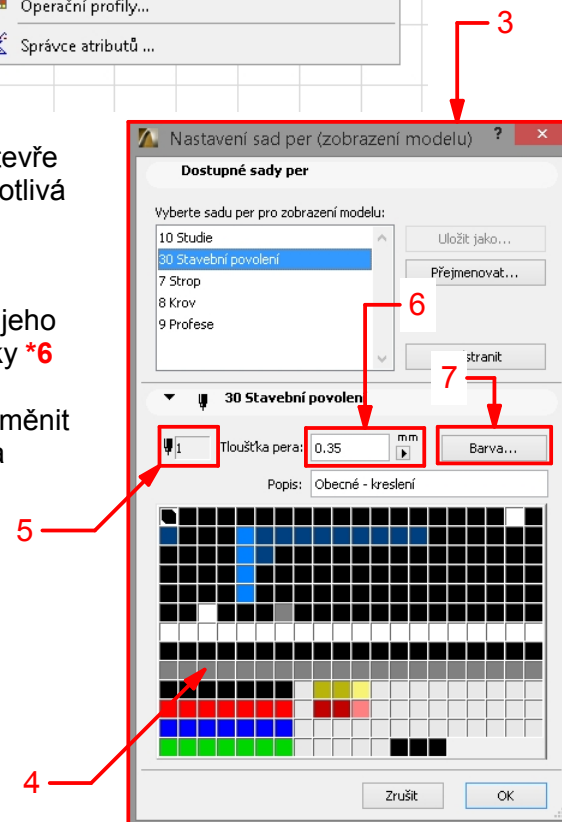
Každému peru však můžeme přiřadit barvu a tloušťku.

Abychom mohli pera spravovat, tedy přiřazovat jim tloušťky a barvy, potřebujeme nějakého správce per. Najdeme jej přes menu "Dokument / Sady per / Nastavení sad per..." *1 nebo přes menu "Volby / Atributy prvků / Nastavení sad per..." *2.



Jenou či druhou cestou se nám otevře správce per *3, kde můžeme jednotlivá pera upravovat.

Kliknutím na libovolné pero si jej vybereme *4. V políčku *5 vidíme jeho unikátní číslo. Kliknutím do kolonky *6 můžeme změnit jeho tloušťku a kliknutím na tlačítko *7 můžeme změnit jeho barvu (otevře se nám tabulka barev).



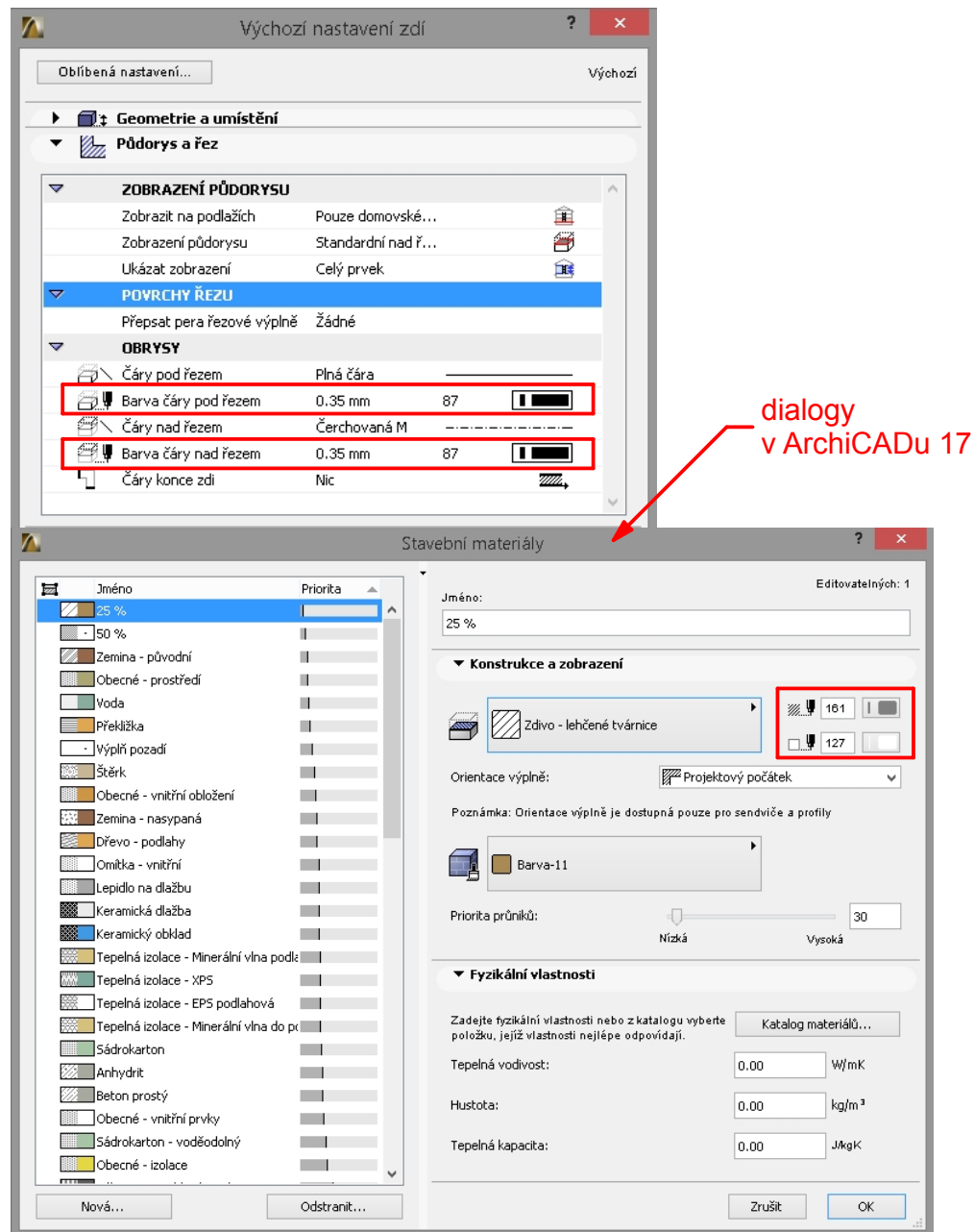
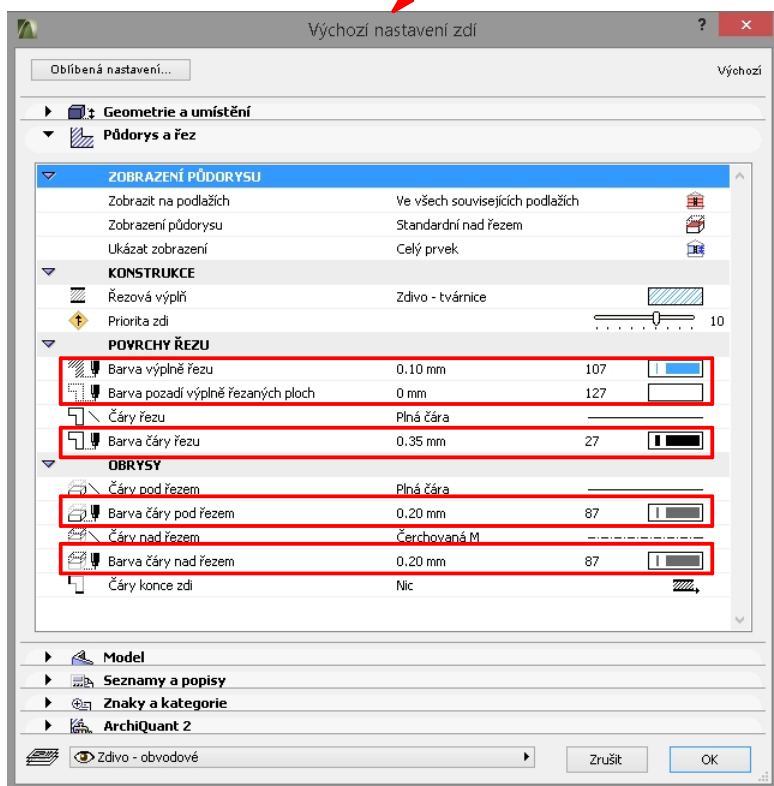
Přiřazování per:

Ve správci per zmiňovaném na předchozí straně pera pouze nastavujeme. Přiřazování jednotlivých per provádíme v dialogových panelech nástrojů. V rámci každého nástroje používáme větší počet per. Například u zdi potřebujeme přiřadit pera pro:

obrys zdi
výplň (šrafu) zdi
podklad výplně zdi
obrys zdi v pohledu
obrys zdi nad řezem

všechny tyto položky najdeme zpravidla v nastavení půdorysu a řezu jednotlivých objektů.

dialog v ArchiCADu 15



Sady per:

Ve chvíli, kdy máme například obrysovou čáru zdi kreslenou perem č. 27, pak bude obrys zdi takovou tloušťkou a barvou, jakou má pero č. 27 přiřazené.

Může se však stát, že v jednom výkrese potřebujeme obrys zdi tlustě nebo velmi tlustě a v jiném výkrese naopak tenké.

Příklad:

výkres 1.NP 1:50 - obrysy zdi tlustou čarou

výkres TZB - kanalizace: obrysy zdi tenkou čarou

Jak toho docílit???

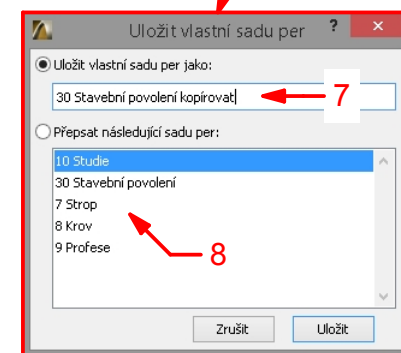
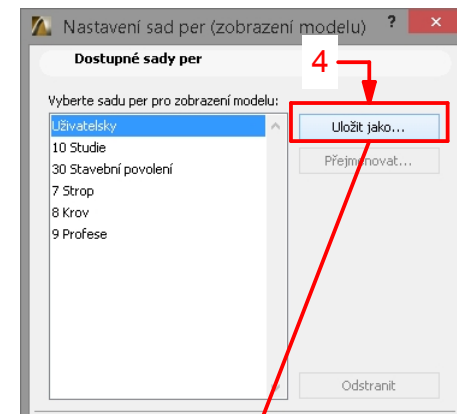
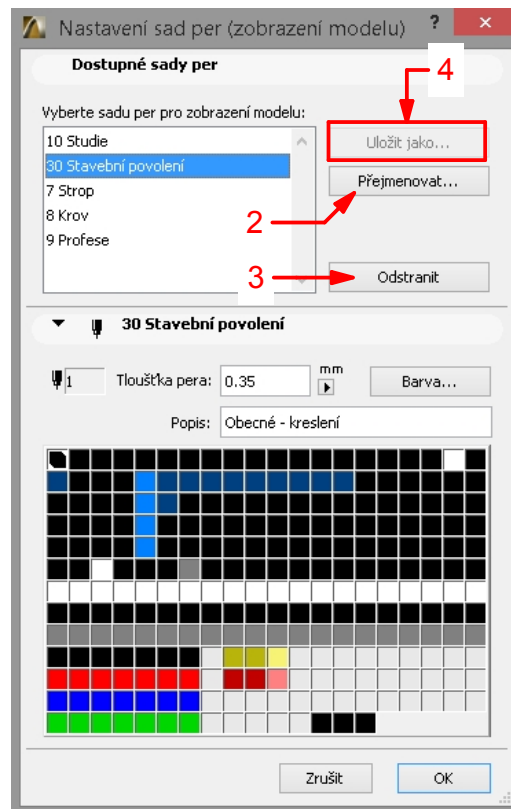
Řešením jsou tzv. **Sady per!**

Dialog pro správu per, ve kterém jsme již byli, abychom jednotlivým perům přiřadili požadované parametry (tloušťky a barvy), obsahuje možnost si zapamatovat kombinace. Tedy opět obdoba vrstev a jejich kombinací nebo voleb zobrazení modelu a jejich kombinací.

Požadovaný stav tedy můžeme uložit jako vlastní kombinaci - zvanou "Sada per".

Sad per můžeme mít libovolný počet. Jendotlivé sady můžeme spravovat - přejmenovávat *2, mazat *3, aktualizovat (ukládat) *4.

Potom například ve výkrese 1.NP 1:50 použijeme jednu sadu a ve výkrese TZB - kanalizace jinou sadu. Výsledkem budou různé tloušťky obrysových čar zdi.



Jakmile provedeme jakoukoliv změnu v perech, zpřístupní se tlačítko "Uložit jako..." *4 a tím si zavoláme dialog *6. Zde si následně zvolíme, zda chceme vytvořit novou sadu *7 a zadáme její název nebo přepsat (aktualizovat) již existující sadu *8. Je to stejné jako ukládání kombinací voleb zobrazení modelu z předchozí kapitoly.