



## Základní škola Jana Noháče



### VY\_32\_INOVACE\_1 Břeclavsko v ČR

Vypracovala: Mgr. Marcela Minaříková

Mgr. Světlana Čumalová

Téma: 35 PL Savci

Vznik: září 2011

Číslo projektu: CZ.1.07/1.4.00/21.2787



## Základní škola Jana Noháče



### Anotace:

Pracovní list slouží k upevnění učiva o živočiších v břeclavském regionu.

Jsou vypracovány 2 pracovní listy o savcích - liška obecná a zajíc polní.

Doporučujeme pro žáky 3. - 5. třídy.

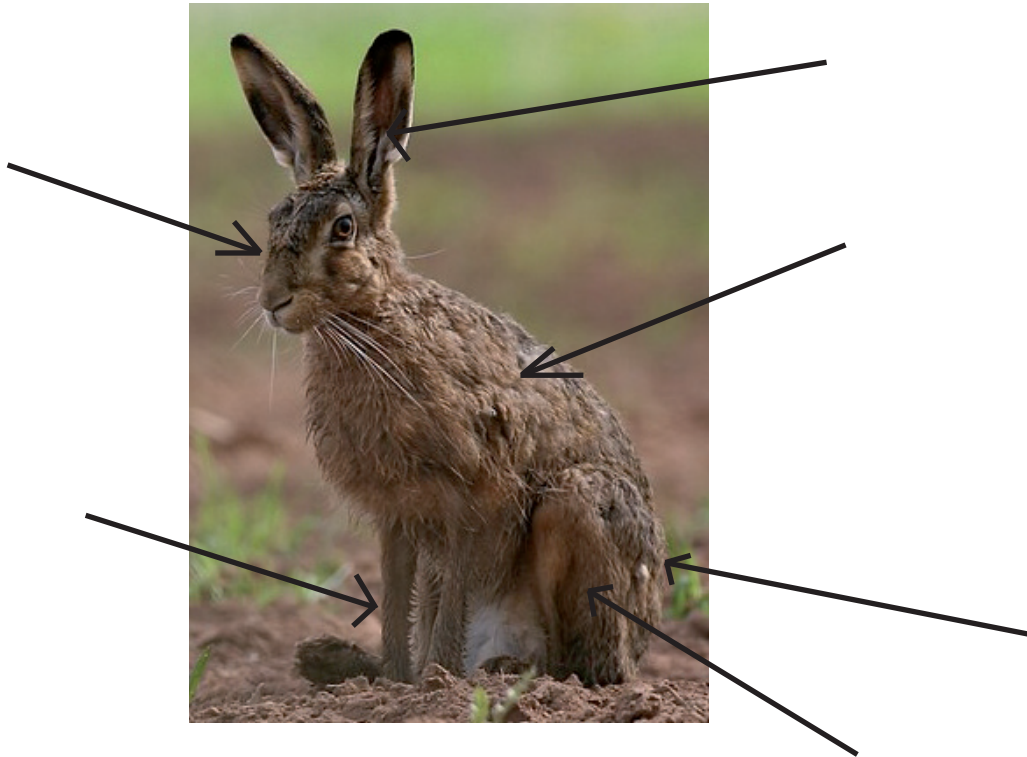
Jsou uvedeny i správné odpovědi.

K řešení je možno použít vytvořenou encyklopedickou obrázkovou sadu o savcích z projektu o Břeclavsku.

Soubor je součástí projektu o Břeclavsku.

# Pracovní list - zajíc polní

1. *Popiš jednotlivé části těla zajíce.*



2. *Správnou odpověď podtrhni:*

Zajíc polní:           - patří mezi bezobratlé, obratlovce  
                              - je savec, obojživelník, pták, ryba, plaz.

3. *Doplň:*

Jeho tělo je pokryto:

.....

Jak se pohybuje?

.....

Jak se rozmnožuje?

.....

Čím se živí?

.....

4. *Doplň další zajímavosti:*

Který ze smyslů má zajíc nejlépe vyvinutý? .....

Jak se nazývají mláďata zajíce?

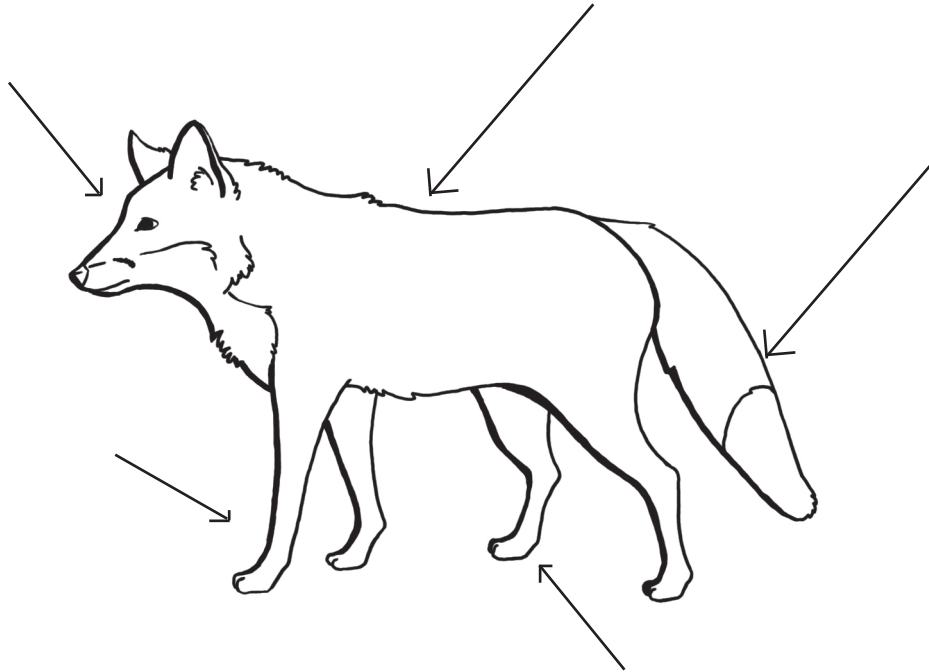
.....

Kde zajíc ve volné přírodě žije?

.....

# Pracovní list - liška obecná

1. Popiš jednotlivé části těla lišky.



2. Správnou odpověď podtrhni:

Liška obecná: patří mezi bezobratlé, obratlovce  
je savec, obojživelník, pták, ryba, plaz.

3. Doplň:

Její tělo je pokryto:

.....

Jak se pohybuje?

.....

Jak se rozmnožuje?

.....

Čím se živí?

.....

4. Doplň další zajímavosti:

Jak se nazývá liščí obydlí? .....

Jak se nazývá smrtelně nebezpečná nemoc, kterou lišky mohou přenášet?

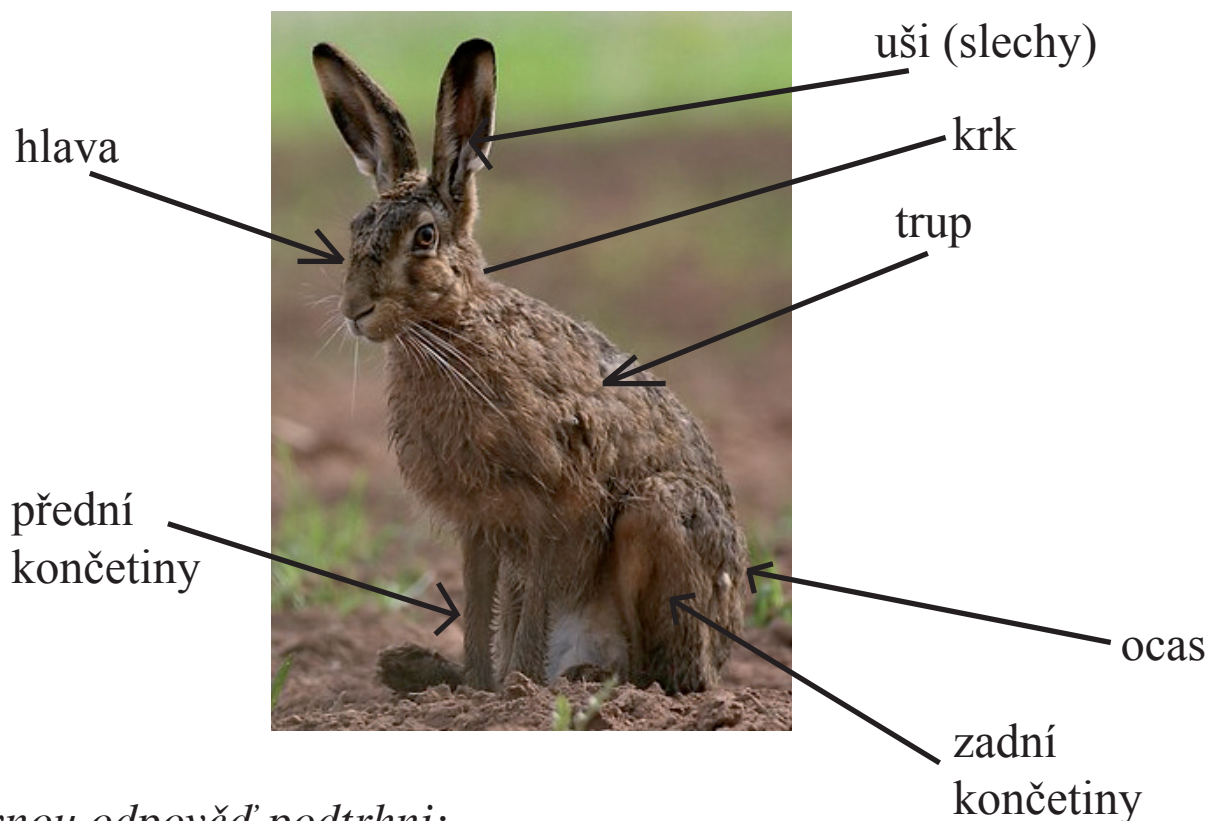
.....

K čemu se dá využít srst lišky?

.....

# Pracovní list - zajíc polní

1. Popiš jednotlivé části těla zajíce.



2. Správnou odpověď podtrhni:

Zajíc polní: patří mezi bezobratlé, obratlovce  
je savec, obojživelník, pták, ryba, plaz.

3. Doplň:

Jeho tělo je pokryto:

srst

Jak se pohybuje?

běh, skok

Jak se rozmnožuje?

rodí živá mláďata

Čím se živí?

všežravec (tráva, plody, houby, drobné živočichy - žížaly)

4. Doplň další zajímavosti:

Který ze smyslů má zajíc nejlépe vyvinutý? ..... sluch

Jak se nazývají mláďata zajíce?

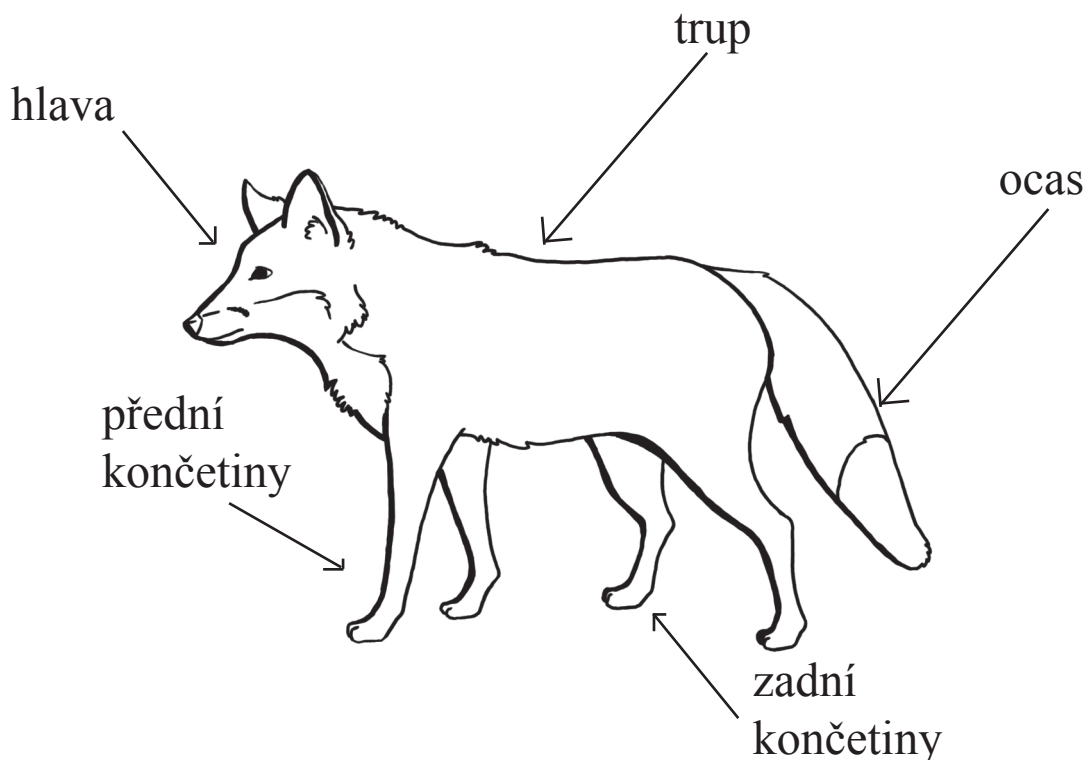
zajíče

Kde zajíc ve volné přírodě žije?

pole, louky, okraje lesů

# Pracovní list - liška obecná

1. Popiš jednotlivé části těla lišky.



2. Správnou odpověď podtrhni:

Liška obecná: - patří mezi bezobratlé, obratlovce  
- je savec, obojživelník, pták, ryba, plaz.

3. Doplň:

Její tělo je pokryto:

srst

Jak se pohybuje?

běh, chůze, skok

Jak se rozmnožuje?

rodí živá mláďata

Čím se živí? všežravec (myši, hlodavci, králíci, zajíci, kachny divoké, slepice, koroptve, srnce, ovoce, zbytky jídla).

4. Doplň další zajímavosti:

Jak se nazývá liščí obydlí? nora

Jak se nazývá smrtelně nebezpečná nemoc, kterou lišky mohou přenášet? vzteklna

K čemu se dá využít srst lišky? kožichy, čepice, límce

Citace:

KHOLOVÁ, Helena. Rozmanitost přírody: pro 4. ročník. Vyd. 2., upr. Všeň: Alter, 2009, 59 s. ISBN 978-807-2452-002.

Obrázek Liška obecná:

[http://wiki.rvp.cz/@api/deki/files/22815/=liska\\_MK.jpg](http://wiki.rvp.cz/@api/deki/files/22815/=liska_MK.jpg) obrázek je dostupný pod licencí Creative Commons, 88x31.png Autor: Michal Kalaš

Obrázek Zajíc polní:

[http://commons.wikimedia.org/wiki/File:01-sfel-08-009a\\_-\\_crop.jpg](http://commons.wikimedia.org/wiki/File:01-sfel-08-009a_-_crop.jpg), autor: Hans-Jörg Hellwig