



Základní škola Jana Noháče



VY_32_INOVACE_1 Břeclavsko v ČR

Vypracovala: Mgr. Marcela Minaříková

Mgr. Světlana Čumalová

Téma: 38 PL Bezobratlí

Vznik: září 2011

Číslo projektu: CZ.1.07/1.4.00/21.2787



Základní škola Jana Noháče



Anotace:

Pracovní list slouží k upevnění učiva o živočiších v břeclavském regionu.

Jsou vypracovány 2 pracovní listy o bezobratlých - mravenec lesní, hlemýžď zahradní.

Doporučujeme pro žáky 3. - 5. třídy.

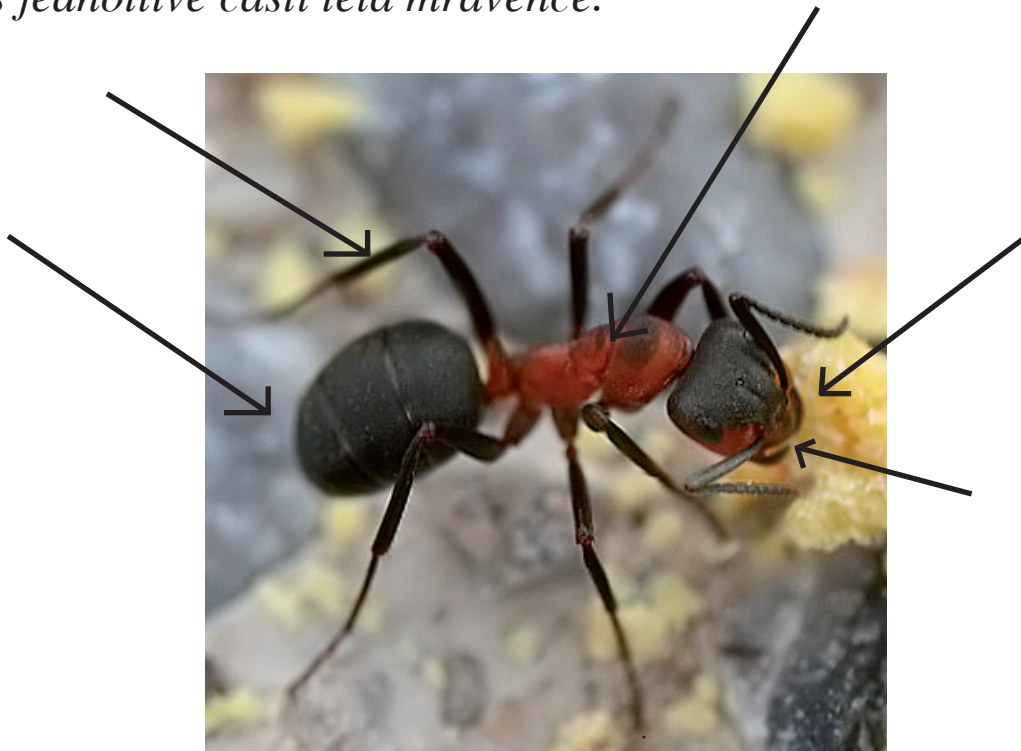
Jsou uvedeny i správné odpovědi.

K řešení je možno použít vytvořenou encyklopedickou obrázkovou sadu o savcích z projektu o Břeclavsku.

Soubor je součástí projektu o Břeclavsku.

Pracovní list - mravenec lesní

1. *Popiš jednotlivé části těla mravence.*



2. *Správnou odpověď podtrhni:*

Mravenec: patří mezi bezobratlé, obratlovce
 je savec, obojživelník, pták, ryba, plaz.

3. *Doplň:*

Jak se nazývá jeho hnízdo a z čeho je postaveno?

.....

Jak se nazývají mravenci, kteří shánějí potravu?

.....

Jak se nazývají mravenci, kteří zajišťují rozmnožování a jak se rozmnožují?

.....

.....

Čím jsou mravenci v lese užiteční?

.....

.....

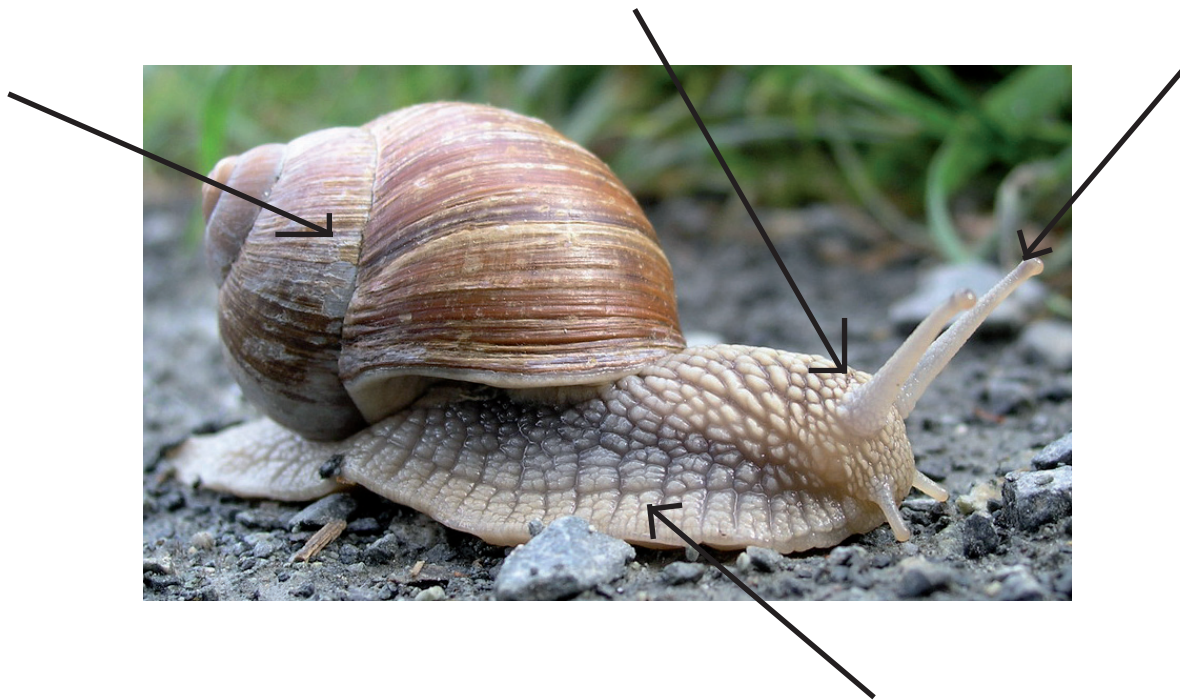
4. *Doplň další zajímavosti:*

Jak a čím se mravenci brání?

.....

Pracovní list - hlemýžď zahradní

1. Popiš jednotlivé části těla hlemýždě.



2. Správnou odpověď podtrhni:

Hlemýžď zahradní: patří mezi bezobratlé, obratlovce
je savec, obojživelník, pták, ryba, plaz, hmyz, plž.

3. Doplň:

Kde jsou uloženy vnitřní orgány hlemýždě?

.....

Které orgány pomáhají hlemýždi v orientaci?

.....

Jaká látka umožňuje hlemýždi snadný pohyb?

.....

Kde se hlemýžď nejčastěji vyskytuje?

.....

4. Doplň další zajímavosti:

Jak se nazývá pilníkovitá destička v ústním otvoru hlemýždě?

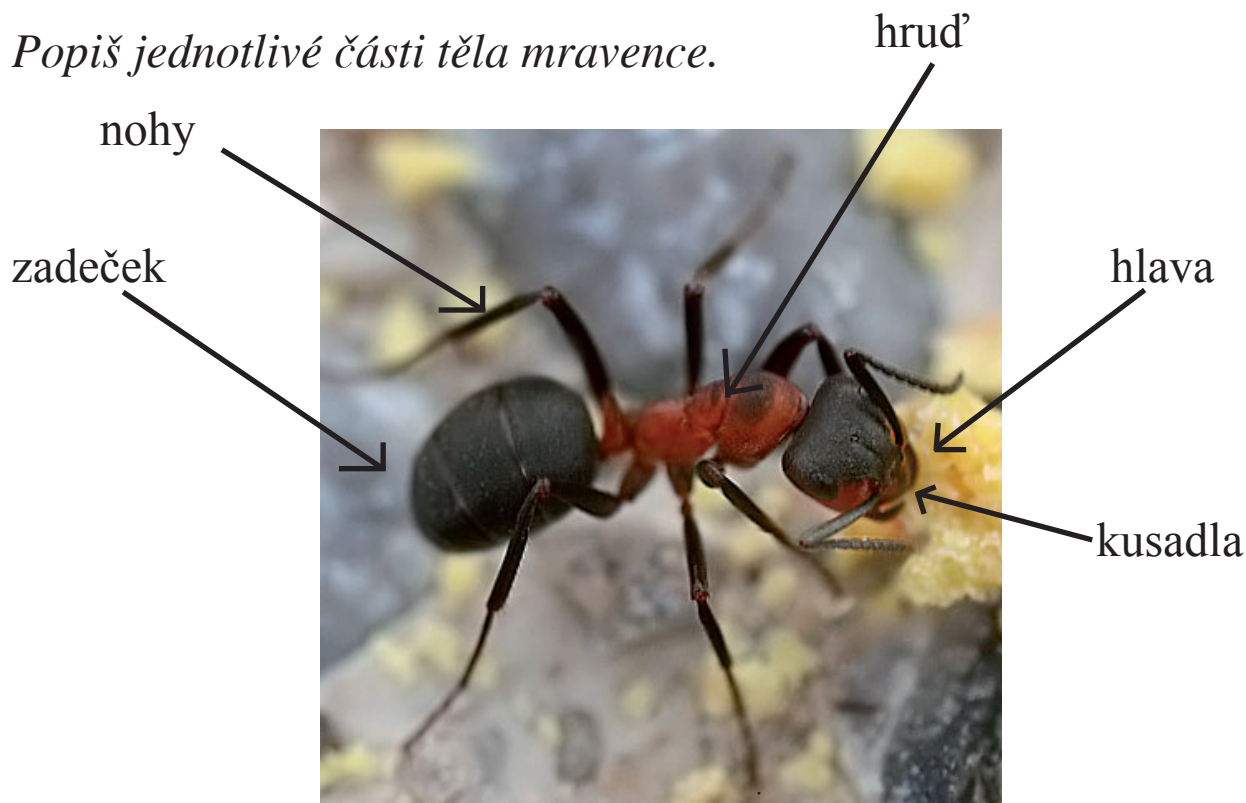
.....

Jak rychle se hlemýžď dokáže pohybovat?

.....

Pracovní list - mravenec lesní

1. Popiš jednotlivé části těla mravence.



2. Správnou odpověď podtrhni:

Mravenec: patří mezi bezobratlé, obratlovce
je savec, obojživelník, pták, ryba, plaz, hmyz.

3. Doplň:

Jak se nazývá jeho hnízdo a z čeho je postaveno?

..... mraveniště z jehličí a větviček

Jak se nazývají mravenci, kteří shánějí potravu?

..... dělnice

Jak se nazývají mravenci, kteří zajišťují rozmnožování a jak se rozmnožují?

..... královna - klade vajíčka

Čím jsou mravenci v lese užiteční?

..... hubí velké množství lesních škůdců

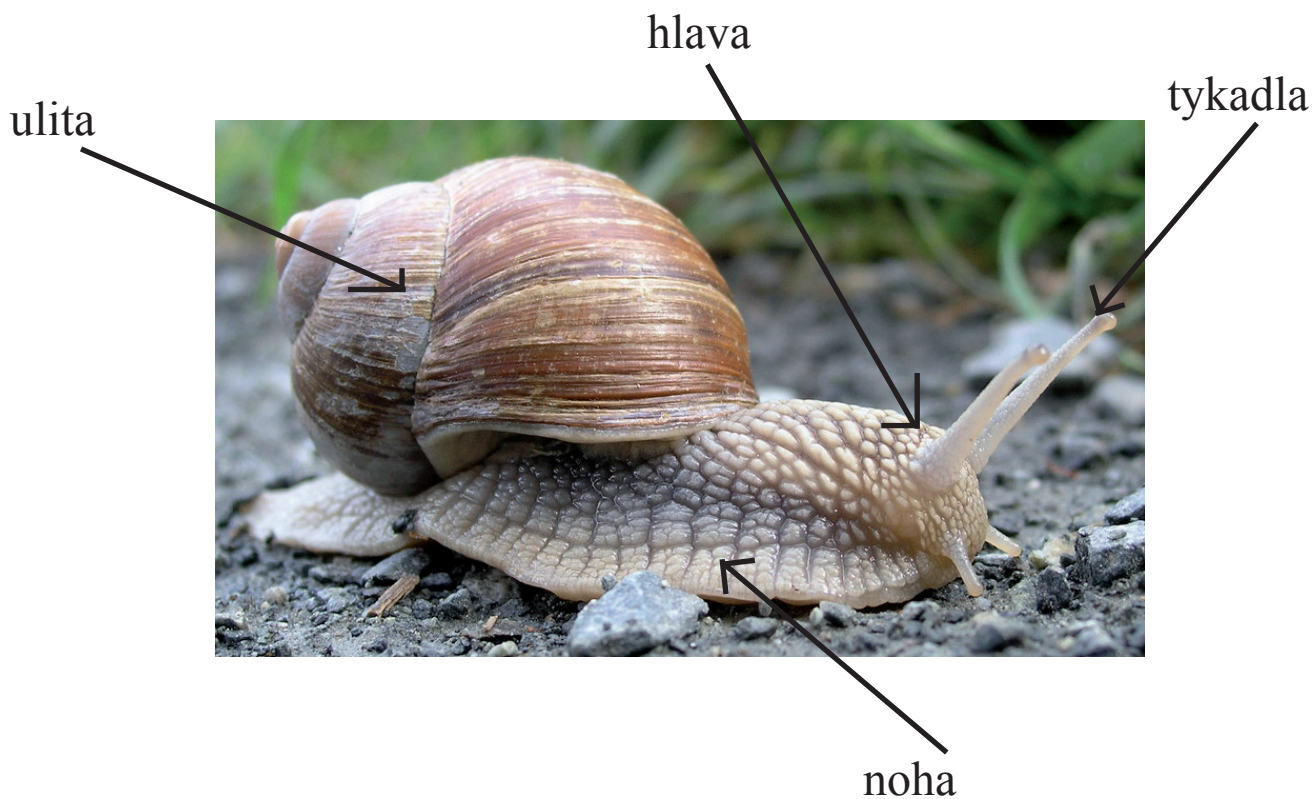
4. Doplň další zajímavosti:

Jak a čím se mravenci brání?

..... pomocí kusadel a kyseliny mravenčí v zadečku

Pracovní list - hlemýžď zahradní

1. Popiš jednotlivé části těla hlemýždě.



2. Správnou odpověď podtrhni:

Hlemýžď zahradní: patří mezi bezobratlé, obratlovce
je savec, obojživelník, pták, ryba, plaz, hmyz, plž.

3. Doplň:

Kde jsou uloženy vnitřní orgány hlemýždě?

v ulitě

Které orgány pomáhají hlemýždi v orientaci?

tykadla

Jaká látka umožňuje hlemýždi snadný pohyb?

hlen, který vylučuje svalnatá noha

Kde se hlemýžď nejčastěji vyskytuje?

zahrady, křoviny, háje

4. Doplň další zajímavosti:

Jak se nazývá pilníkovitá destička v ústním otvoru hlemýždě?

radula

Jak rychle se hlemýžď dokáže pohybovat?

5 metrů za hodinu

Citace:

KHOLOVÁ, Helena. Rozmanitost přírody: pro 4. ročník. Vyd. 2., upr. Všeň: Alter, 2009, 59 s. ISBN 978-807-2452-002.

Obrázek mravence:

http://commons.wikimedia.org/wiki/File:Formica_rufa_Quadrat.jpg autor: Richard Bartz, Munich Makro Freak

Obrázek hlemýždě: <http://wiki.rvp.cz/@api/deki/files/7297/=hlemyzd3.jpg>, autor: Michal Pilař