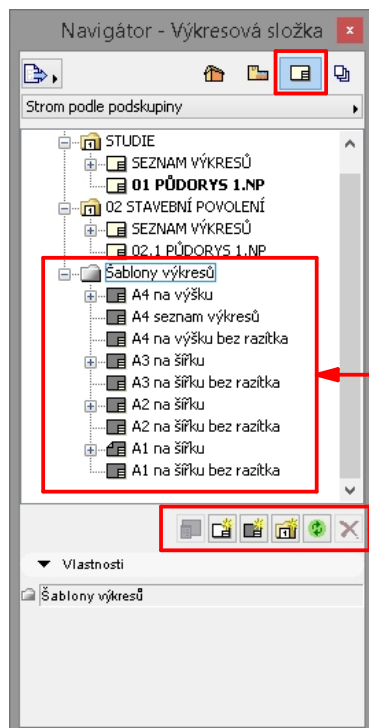


## Digitální učební materiál

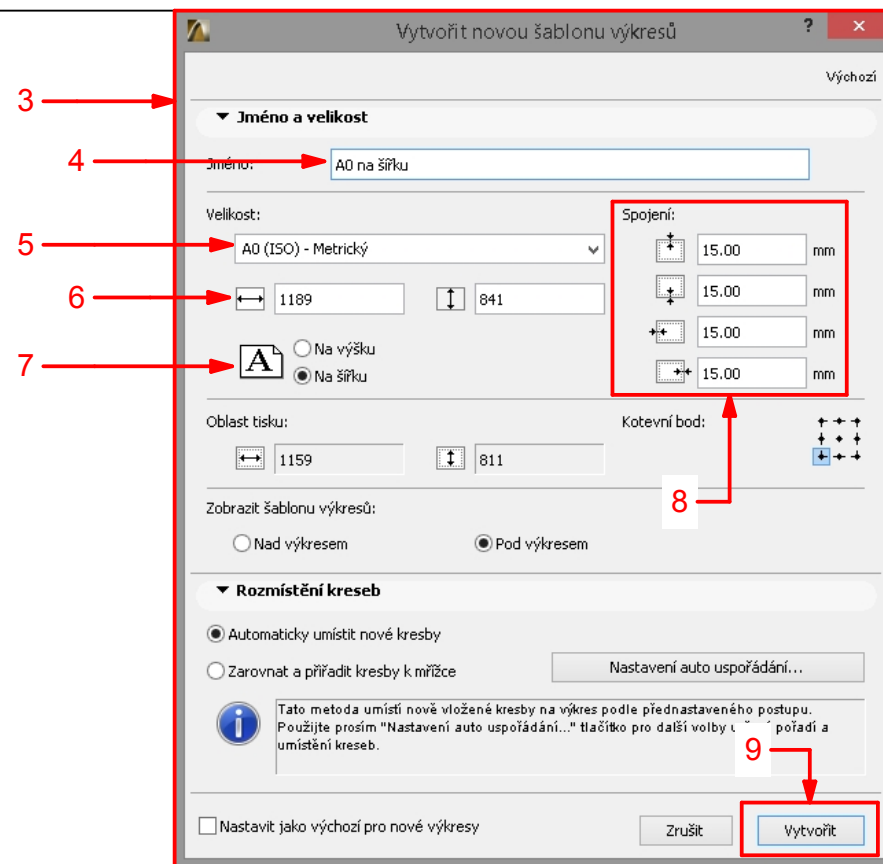
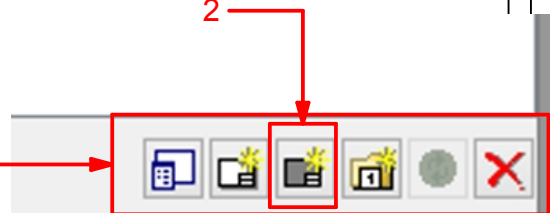
Číslo projektu	CZ.1.07/1.5.00/34.0029
Číslo materiálu	VY_32_INOVACE_29-09
Název školy	Střední průmyslová škola stavební, Resslova 2, České Budějovice
Autor	Dalibor Veselý
Tematický celek	CAD pro druhý ročník
Ročník	2.
Datum tvorby	3. září 2012
Anotace	Pomocí výukového materiálu vyučující žákům předvede uživatelské prostředí ArchiCADu a kreslicí pomůcky určené k tvorbě virtuální budovy.
Metodický pokyn	Jednotlivé stránky popisují a zdůrazňují důležité části programu. Vhodné v kombinaci s otevřeným prostředím programu.
Pokud není uvedeno jinak, použitý materiál je z vlastních zdrojů autora	

## Výkresové schéma:

Jak již bylo zmíněno, velikost výkresu je dána přiřazeným výkresovým schématem (nazýváno také "šablona výkresu"). Seznam existujících šablon výkresů (výkresových schémat) je ve výkresové složce dole pod výkresy. Jsou schovány pod šedou ikonou "Šablony výkresů" \*1.



Pokud nám nějaké výkresové schéma chybí, můžeme si ho vytvořit kliknutím na ikonu \*2. Tím otevřeme dialog \*3, ve kterém nastavíme vlastnosti nového schématu - nové šablony výkresu.



Každé výkresové schéma musíme vhodně pojmenovat \*4

Ze seznamu vybrat požadovanou velikost \*5

Pokud potřebujeme atypický rozměr, pak jej zapíšeme ručně do kolonky \*6

Zvolíme orientaci papíru \*7

Nastavíme netisknutelné okraje \*8

Na závěr potvrdíme tlačítkem "Vytvořit" \*9