

Digitální učební materiál

Číslo projektu	CZ.1.07/1.5.00/34.0029
Číslo materiálu	VY_32_INOVACE_31-02
Název školy	Střední průmyslová škola stavební, Resslova 2, České Budějovice
Autor	Dalibor Veselý
Tematický celek	CAD pro druhý ročník
Ročník	2.
Datum tvorby	3. září 2012
Anotace	Pomocí výukového materiálu vyučující žákům předvede uživatelské prostředí ArchiCADu a kreslicí pomůcky určené k tvorbě virtuální budovy.
Metodický pokyn	Jednotlivé stránky popisují a zdůrazňují důležité části programu. Vhodné v kombinaci s otevřeným prostředím programu.
Pokud není uvedeno jinak, použitý materiál je z vlastních zdrojů autora	

Trám:

Ze skupiny vodorovných a svislých konstrukcí jsme probrali nástroj

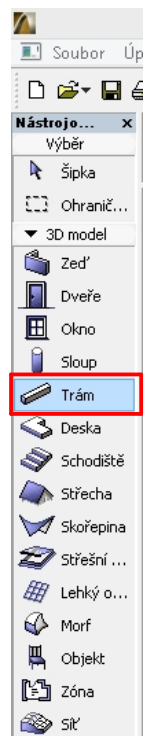
- Zed'
- Desku
- Sloup

Nyní zbývá poslední

- Trám *1

Stejně jako práce se sloupem byla podobná práci se zdí, trám se nejvíce nastavením podobá desce.

Nastavíme vlastnosti trámu *2 ...

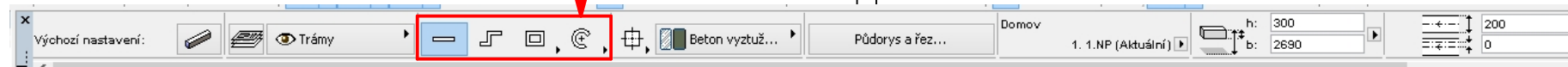
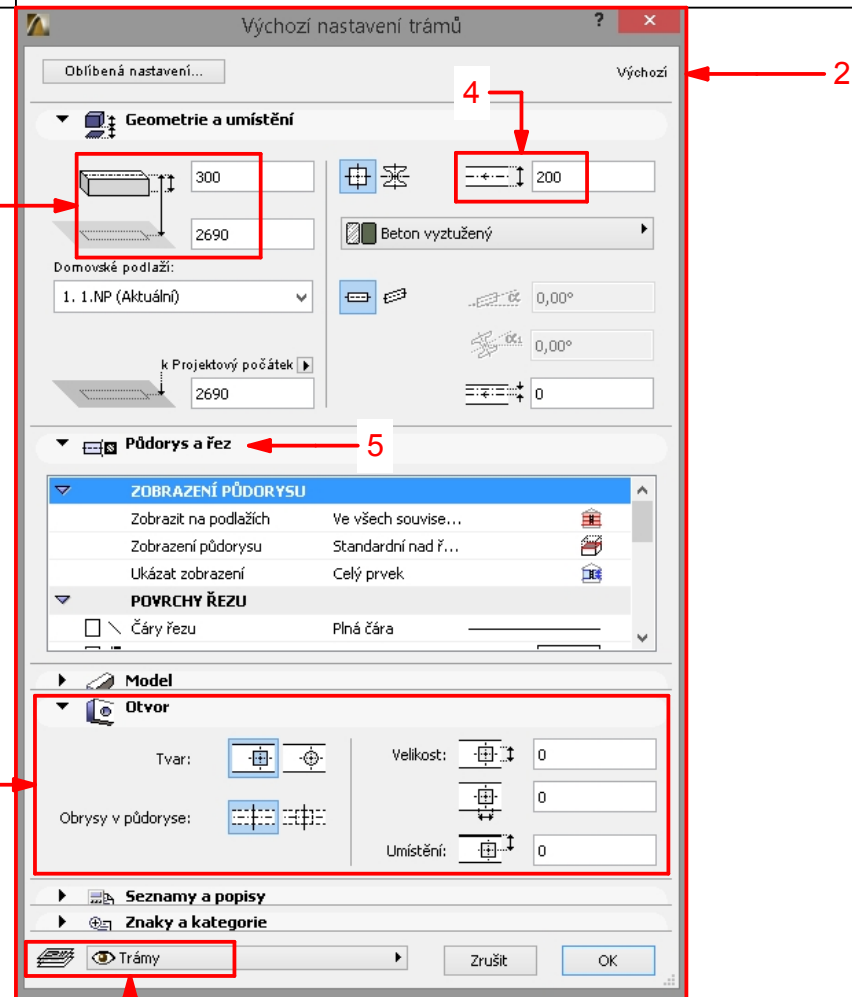


Stejně jako u zdi můžeme i u trámu nastavit jeho výšku *3
tloušťku *4
nastavení pro 2D zobrazení *5

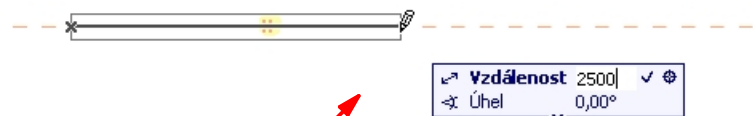
Trám má však jednu specialitu, můžeme do něj nechat generovat otvory *6

Stejně jako každý prvek i trám musí být v odpovídající vrstvě! *7

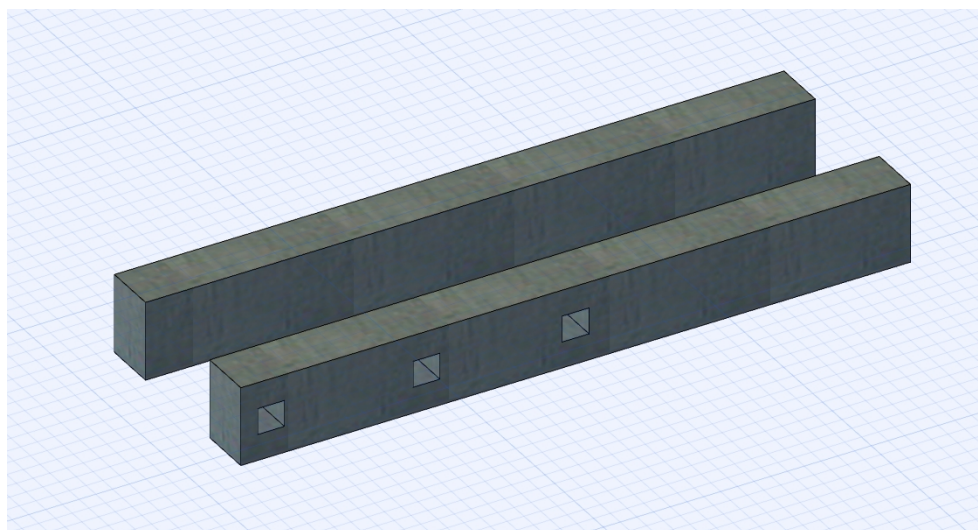
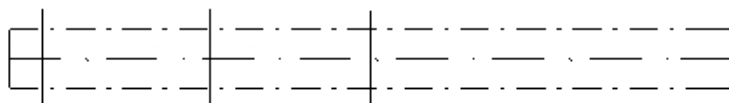
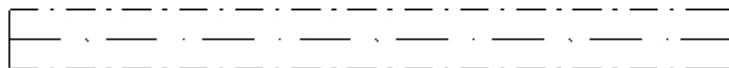
Geometrické metody tvorby trámu na infopalette



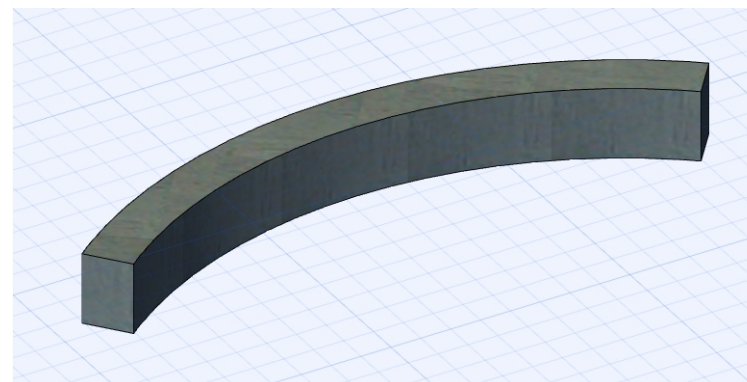
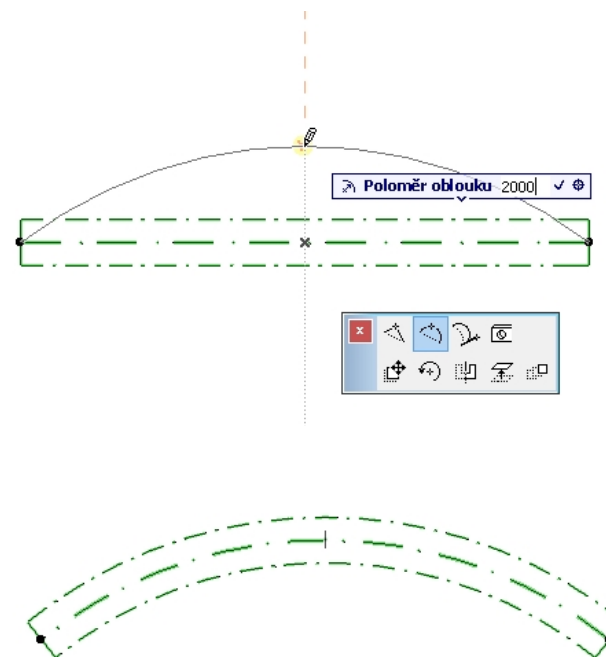
Deformace trámu:



při kreslení trámu postupujeme stejně jako u zdi



Vytvořený trám lze opět označit a upravit. Můžeme využít deformace tvaru (půdorysného průmětu trámu) stejně jako u zdi. Využijeme plovoucí paletku s ikonami. Trám můžeme např. prohnout do oblouku.



Vlastní profil trámu:

Šablona SPŠ ČB5 - Graphisoft ArchiCAD-64 17 - [Šablona...]

3D nástroje

Vytvořit obrys pomocí kouzelné hůlky

Nastavení podlaží... Ctrl+7

Editace úrovní podlaží

Vlastní profily

Správce profilů...

Zachytit výběrový profil

Spojit zdi

Spojit sloupy

Spojit trámy

3D nástroje

Uživatelský profil - Editor profilu

Uživatelský profil - Editor profilu

Správce profilů

Správce profilů

Zvolit profil: Vlastní

Uložit profil

Použít pro:

Vybrané prvky: Zachytit Použít

Vrstvy 3D modelu

Konstrukce

Hrubý návrh

Vodorovné natažení

Svislé natažení

Reference otvorů

Nastavení průřezů

Nosná konstrukce

Použít stavební materiál

Uniformní Různé

Ploch-tnavý beton

Plná čára

Plná čára

Čárkovaná

Uložit profil

Použít

2

3

1:100 1313 %

Stejně jako jsme zachytili výběrový profil zdi a sloupu, můžeme totéž provést u trámu *1.

Tedy zachytit profil, ten následně upravit (bylo popsáno v kapitole "Sloup"), uložit do databáze vlastních profilů *2 nebo použít na označený trám *3.

Vlastní profil trámu:

