

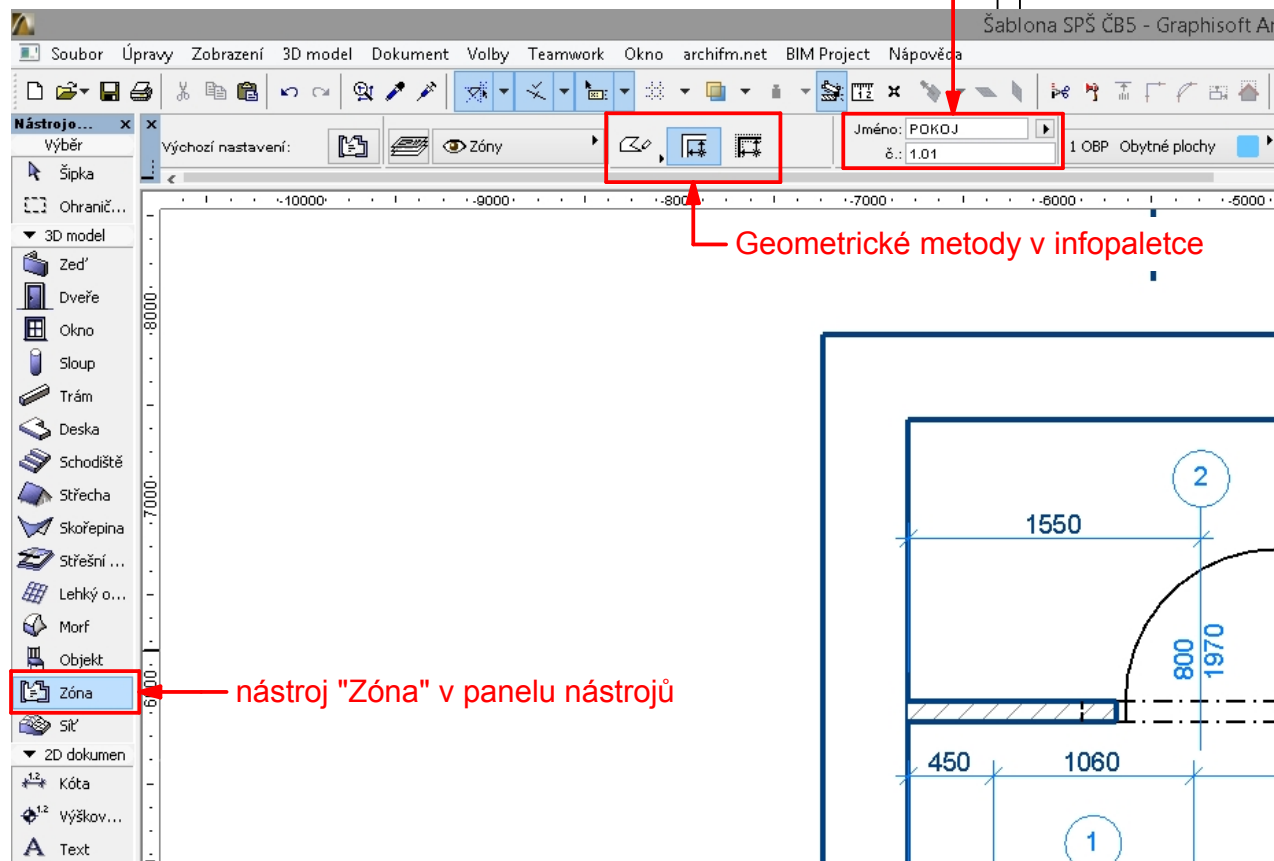
## Digitální učební materiál

Číslo projektu	CZ.1.07/1.5.00/34.0029
Číslo materiálu	VY_32_INOVACE_31-11
Název školy	Střední průmyslová škola stavební, Resslova 2, České Budějovice
Autor	Dalibor Veselý
Tematický celek	CAD pro druhý ročník
Ročník	3.
Datum tvorby	3. září 2012
Anotace	Pomocí výukového materiálu vyučující žákům předvede uživatelské prostředí ArchiCADu a kreslicí pomůcky určené k tvorbě virtuální budovy.
Metodický pokyn	Jednotlivé stránky popisují a zdůrazňují důležité části programu. Vhodné v kombinaci s otevřeným prostředím programu.
Pokud není uvedeno jinak, použitý materiál je z vlastních zdrojů autora	

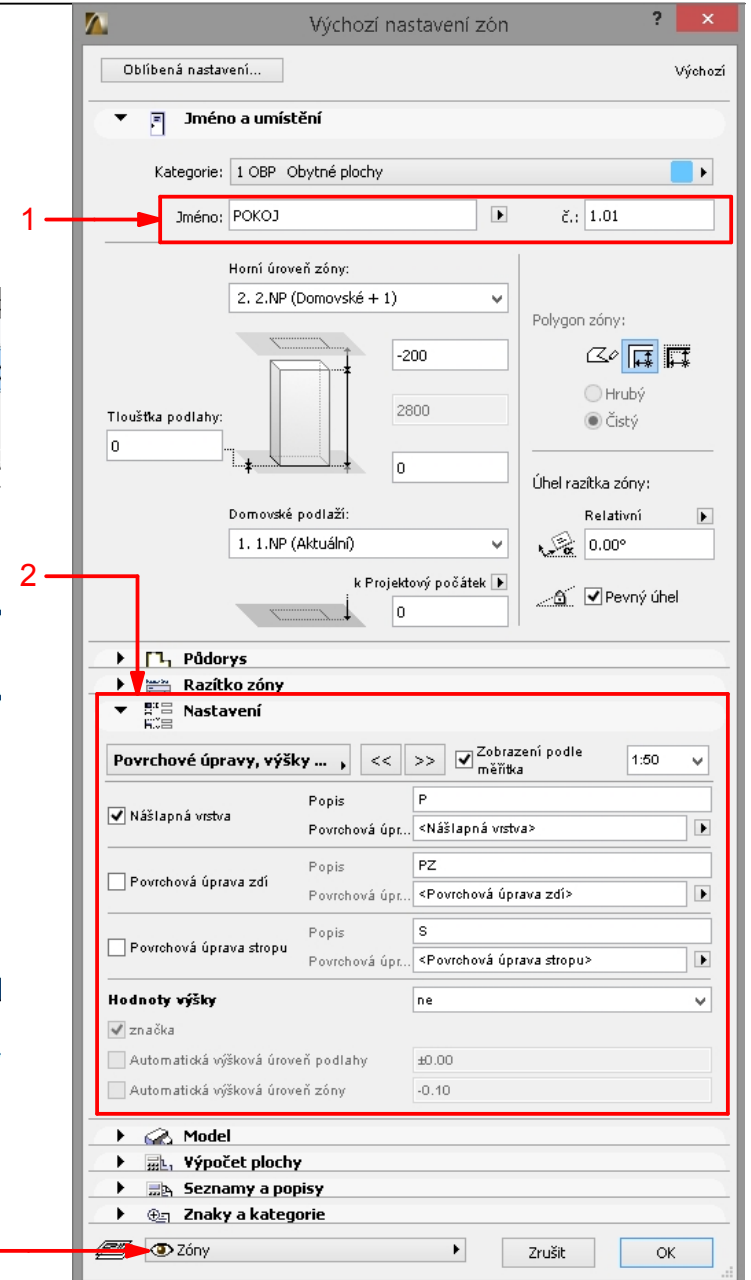
## Zóny:

Potřebujeme-li popsat místnosti, nebudeme tak činit nástrojem "text", nýbrž nástrojem "Zóna".

Nástroj "Zóna" nám nabízí mnohem víc než jen čísla umístěná v půdoryse. Díky zóně máme v jednotlivých místnostech kompletní popisy (jména, čísla, plochy, ...) a to vše může být dokonce závislé na měřítku, ale především získáme automaticky tabulku místností do výkresu. Tato tabulka je plně provázaná s modelem a je průběžně aktualizovaná.

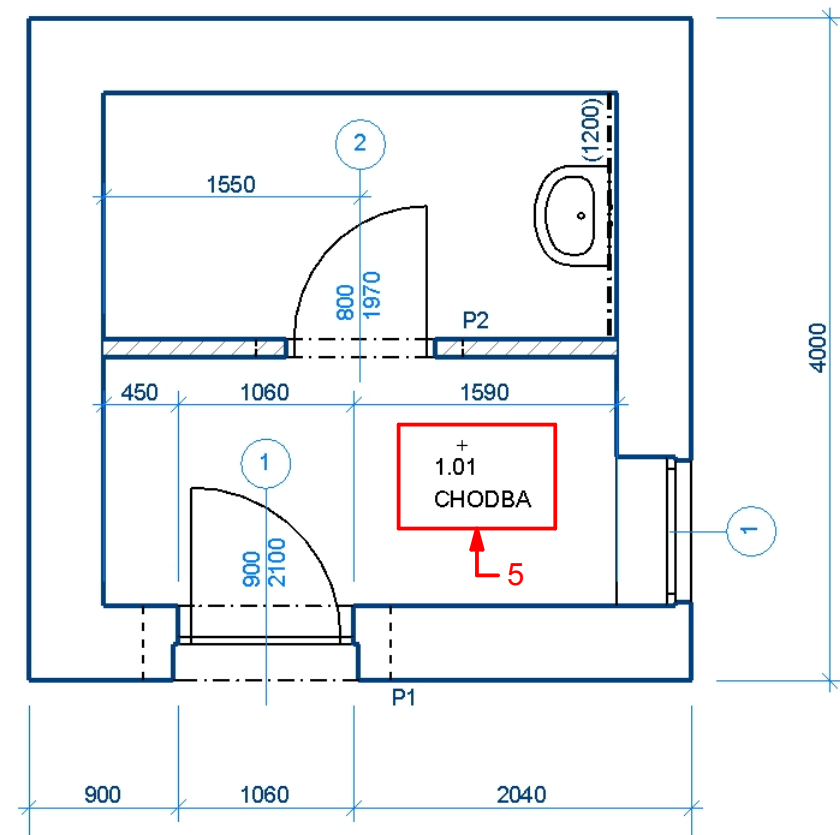
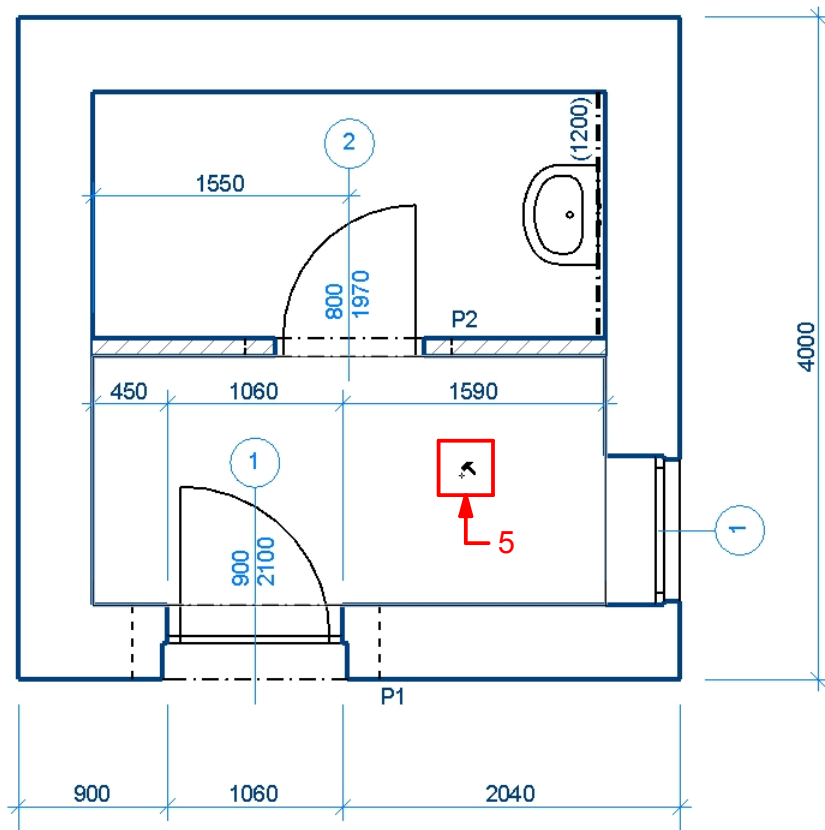
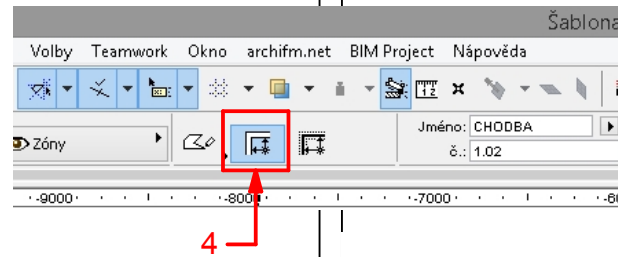
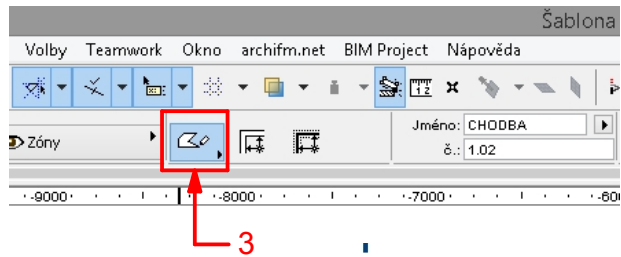


Nejdůležitější je jednotlivým zónám přiřadit správný název místnosti a číslo místnosti \*1. Za druhé musíme nastavit, co se má v půdoryse zobrazovat \*2.

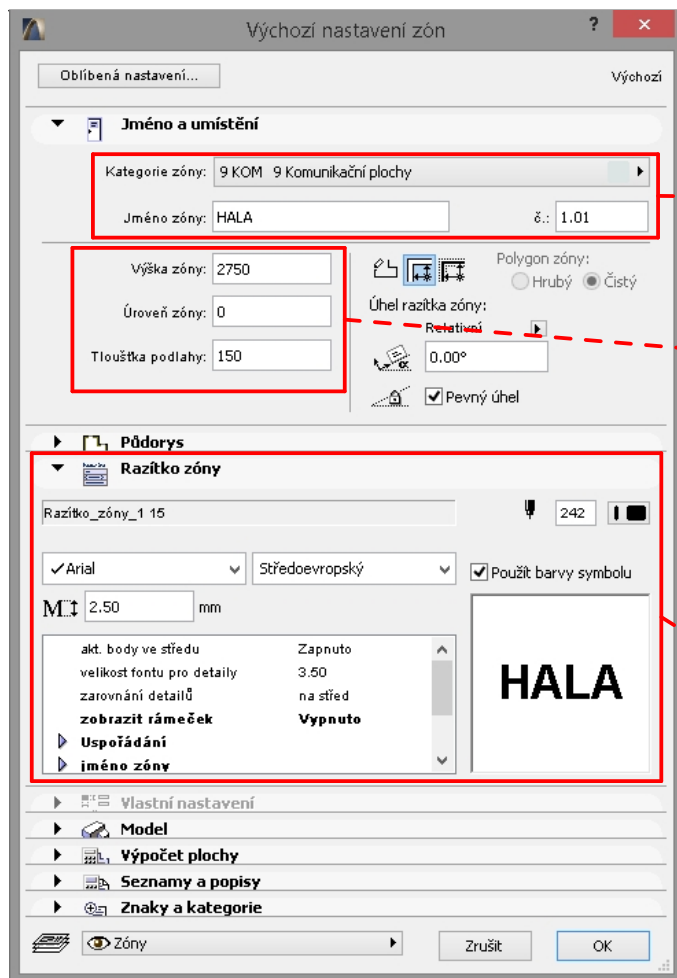


## Výkres:

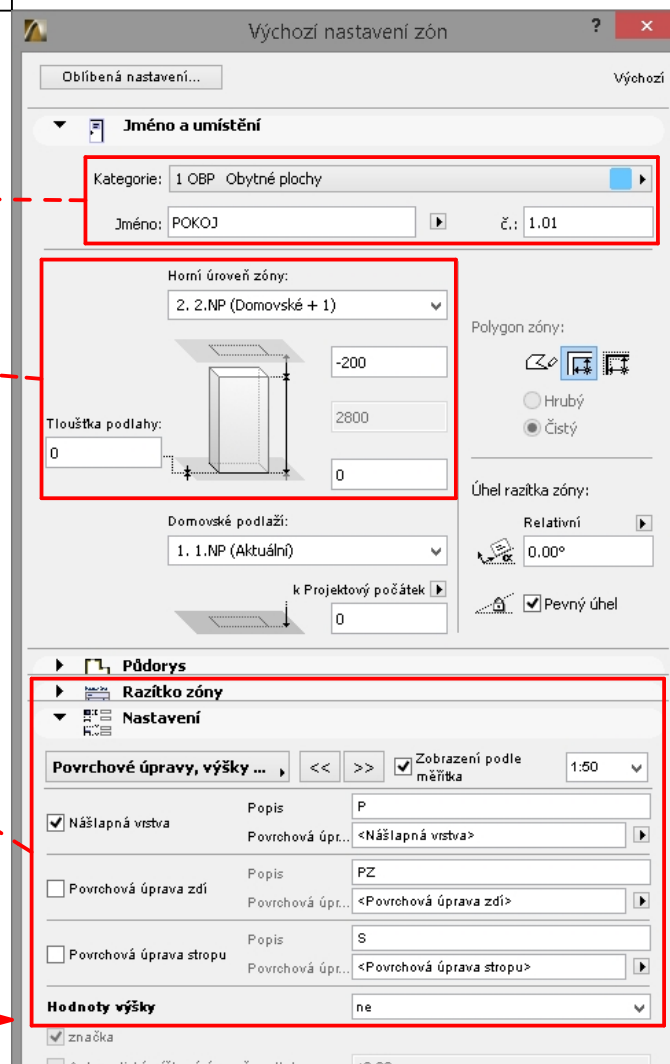
Po nastavení potřebného si vybereme geometrickou metodu - máma na výběr ruční kreslení zón \*3 nebo automatické zadávání zón \*4. Pak už jen kreslíme nebo klikáme do místnosti. Klávkem umístíme číslo zóny \*5.



## Verze AC:



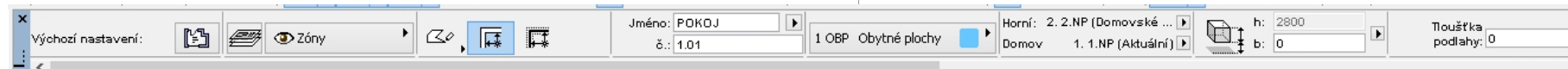
↑ dialog do verze 16



→ dialog verze 17



← Infopaleťka do verze 16



↑ Infopaleťka verze 17