

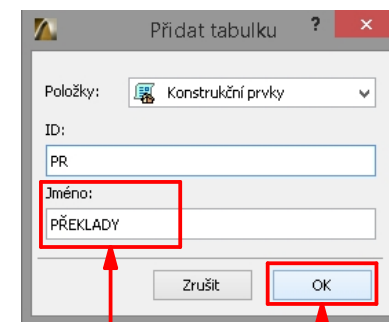
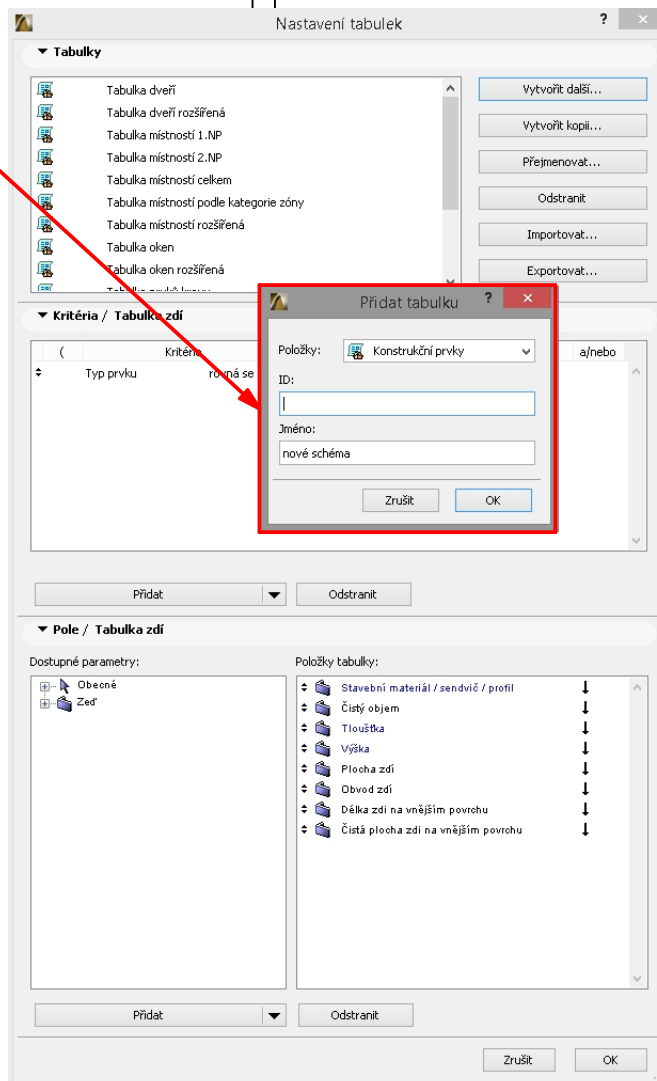
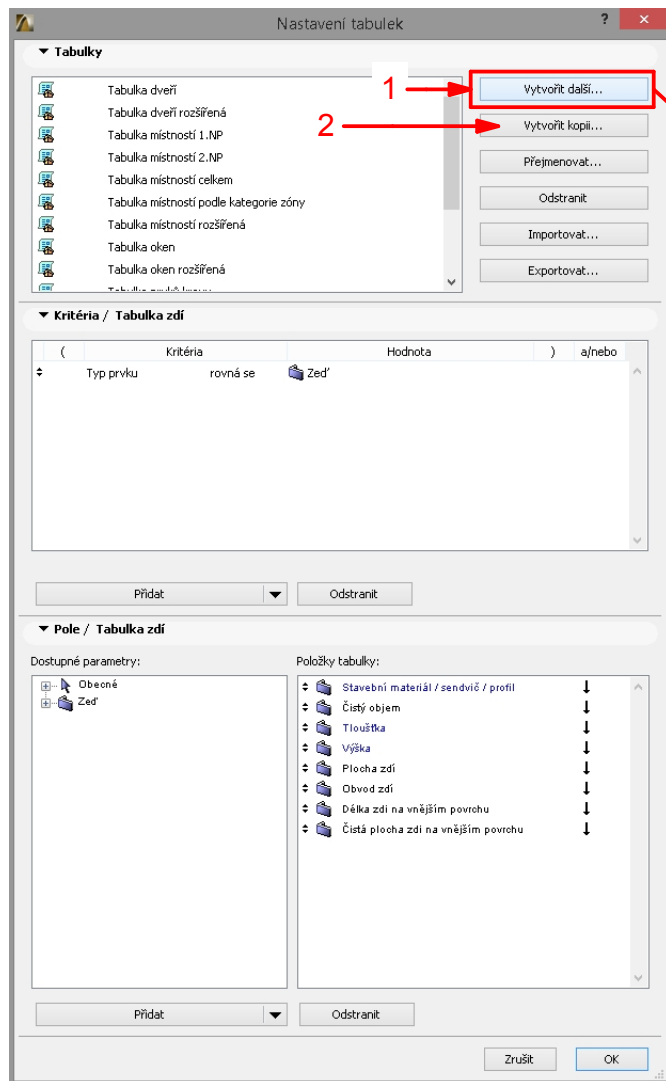
Digitální učební materiál

Číslo projektu	CZ.1.07/1.5.00/34.0029
Číslo materiálu	VY_32_INOVACE_31-13
Název školy	Střední průmyslová škola stavební, Resslova 2, České Budějovice
Autor	Dalibor Veselý
Tematický celek	CAD pro druhý ročník
Ročník	3.
Datum tvorby	3. září 2012
Anotace	Pomocí výukového materiálu vyučující žákům předvede uživatelské prostředí ArchiCADu a kreslicí pomůcky určené k tvorbě virtuální budovy.
Metodický pokyn	Jednotlivé stránky popisují a zdůrazňují důležité části programu. Vhodné v kombinaci s otevřeným prostředím programu.
Pokud není uvedeno jinak, použitý materiál je z vlastních zdrojů autora	

Vlastní tabulka:

V předešlé kapitole jsme si ukázali interaktivní tabulky, díky kterým můžeme vypsát cokoli, co se v projektu nachází na úrovni 3D. Nyní si ukážeme, jak vytvořit vlastní tabulku - v tomto případě budeme vypisovat překlady tvořené nástrojem trám.

Můžeme vytvořit prázdnou tabulku *1, jejíž obsah následně vyplníme nebo vytvoříme kopii z tabulky již existující *2 a kopii upravíme (rozhodně výhodnější postup).



Tabulce zadáme název *3 a potvrdíme *4.

Obsah tabulky:

The image consists of three sequential screenshots of the 'Nastavení tabulek' (Table Settings) dialog box in a CAD application, illustrating the process of configuring a table. Red arrows and numbers (1-8) highlight specific actions:

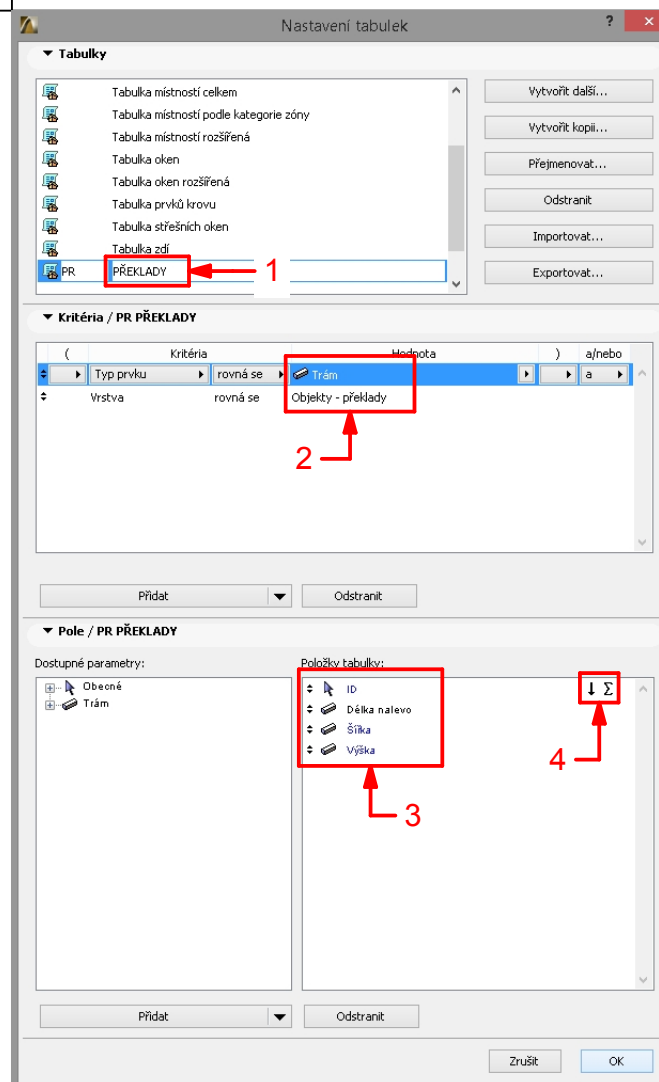
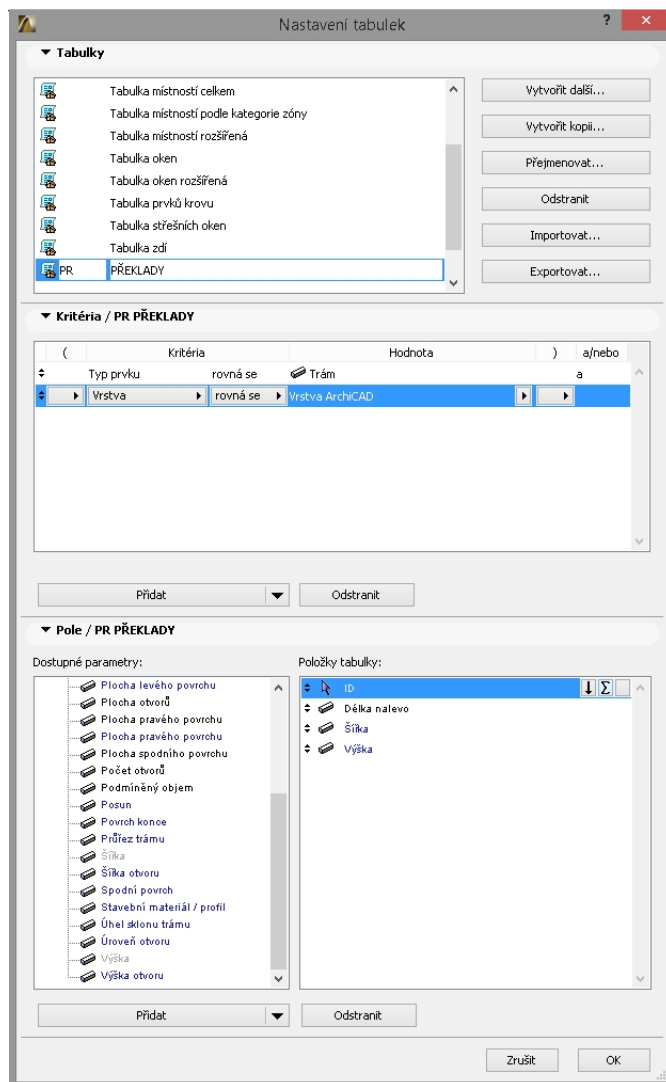
- Screenshot 1:** Shows the 'Kritéria / PR PŘEKLADY' section. A red box labeled '1' highlights the 'Typ prvku' dropdown menu. A red box labeled '2' highlights the 'Trám' option in the list. A red box labeled '3' highlights the 'Přidat' (Add) button.
- Screenshot 2:** Shows the 'Kritéria / PR PŘEKLADY' section. A red box labeled '4' highlights the 'Vrstva' dropdown menu. A red box labeled '5' highlights the 'Vrstva' option in the list. A red box labeled '3' highlights the 'Přidat' button.
- Screenshot 3:** Shows the 'Pole / PR PŘEKLADY' section. A red box labeled '6' highlights the 'Průřez trámu' parameter in the 'Dostupné parametry' list. A red box labeled '7' highlights the 'Přidat' button. A red box labeled '8' highlights the 'Délka nalevo' parameter in the 'Položky tabulky' list.

Vybereme typ prvku *1 (v tomto případě trám) *2. Přidáme další kritérium (omezující podmínku) *3 a změníme položku kritéria *4 - vybereme s seznamu jiné kritérium (vrstvu) *5.

...Výsledkem je skutečnost, že se v tabulce vypíše "Trámy" z vrstvy "Překlady".

V nejnižším sloupečku vlevo vybereme všechny parametry *6, které chceme vypisovat v záhlaví tabulky *8. Pokud v levém sloupečku požadovaný parametr nenacházíme, pak můžeme přidat další parametry z širší databáze *7.

Obsah tabulky:



Tak vznikla tabulka s názvem "Překlady" *1, vypisuje trámy z vrstvy "Překlady" *2, v záhlaví tabulky se vypíše ID a rozměry trámů *3. V libovolném řádku můžeme zaškrtnout symbol "šipky" a "suma". Tím zajistíme, že překlady se v tabulce seřadí podle čísla (ID) a provede se součet *4.

Součty:

Styl: Záznamy podle řádků

Sloučit stejné položky

Zobrazit nadpis

Použití volby formátu na: Záhloví

Písmo: Arial

Kódování: Středoevropský

Míra: 6.00 mm

Míra: 3.50 mm

Zalomit text

Barva písma: 1

Styl písma buňky záhlaví: T K P

Zarovnat buňku záhlaví: [center] [left] [right] [justify]

Rámeček buňky: Všechny okraje

Plná čára

Barva rámečku: 1

Nastavení zápatí...

Zrušit/Znovu provést změnu formátu: [undo] [redo]

PŘEKLADY			
ID	Délka nalevo	Šířka	Výška
P1	1250	80	250
P1	1250	80	250
P1	1250	80	250
P1	1250	80	250
P1	1250	80	250
P2	2000	80	250
P2	2000	80	250
P2	2000	80	250

Je zde již zmíněné políčko *1, díky kterému můžeme prvky se stejnými vlastnostmi sumarizovat.

Styl: Záznamy podle řádků

Sloučit stejné položky

Zobrazit nadpis

Použití volby formátu na: Záhloví

Písmo: Arial

Kódování: Středoevropský

Míra: 6.00 mm

Míra: 3.50 mm

Zalomit text

Barva písma: 1

Styl písma buňky záhlaví: T K P

Zarovnat buňku záhlaví: [center] [left] [right] [justify]

Rámeček buňky: Všechny okraje

Plná čára

Barva rámečku: 1

Nastavení zápatí...

Zrušit/Znovu provést změnu formátu: [undo] [redo]

PŘEKLADY			
ID	Délka nalevo	Šířka	Výška
P1	1250	80	250
P2	2000	80	250

*2 Tím docílíme vypsání stejných prvků v jednom řádku a získáme celkový počet těchto stejných prvků.

Výkres:

PŘEKLADY			
ID	Délka nalevo	Šířka	Výška
P1	1250	80	250
P2	2000	80	250

V mapě zobrazení můžeme tabulku uložit stejně jako jakoukoliv jinou kresbu

Učiníme tak opět ikonkou "Uložit aktuální zobrazení"

