

Digitální učební materiál

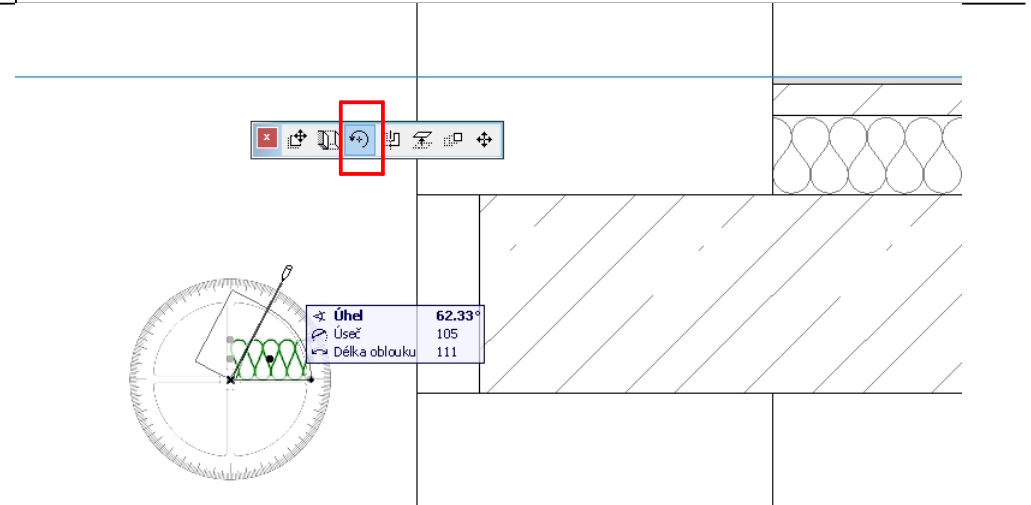
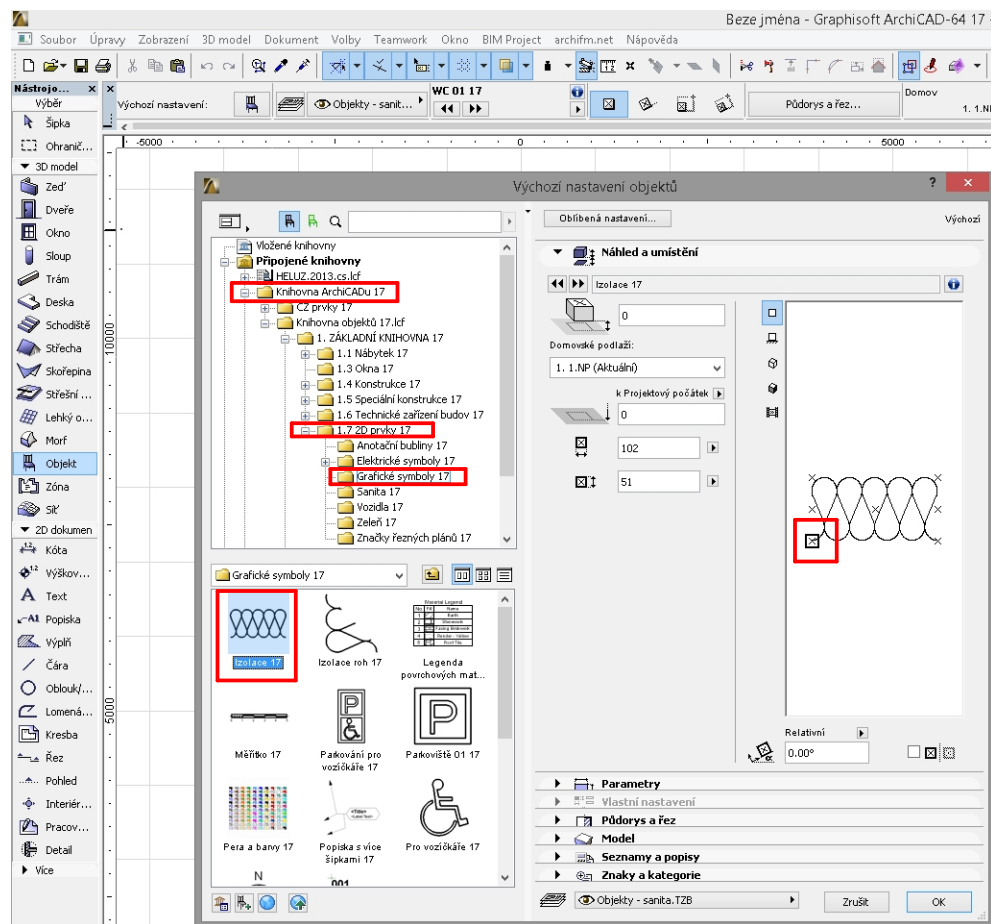
Číslo projektu	CZ.1.07/1.5.00/34.0029
Číslo materiálu	VY_32_INOVACE_31-14
Název školy	Střední průmyslová škola stavební, Resslova 2, České Budějovice
Autor	Dalibor Veselý
Tematický celek	CAD pro druhý ročník
Ročník	3.
Datum tvorby	3. září 2012
Anotace	Pomocí výukového materiálu vyučující žákům předvede uživatelské prostředí ArchiCADu a kreslicí pomůcky určené k tvorbě virtuální budovy.
Metodický pokyn	Jednotlivé stránky popisují a zdůrazňují důležité části programu. Vhodné v kombinaci s otevřeným prostředím programu.
Pokud není uvedeno jinak, použitý materiál je z vlastních zdrojů autora	

Tepelná izolace:

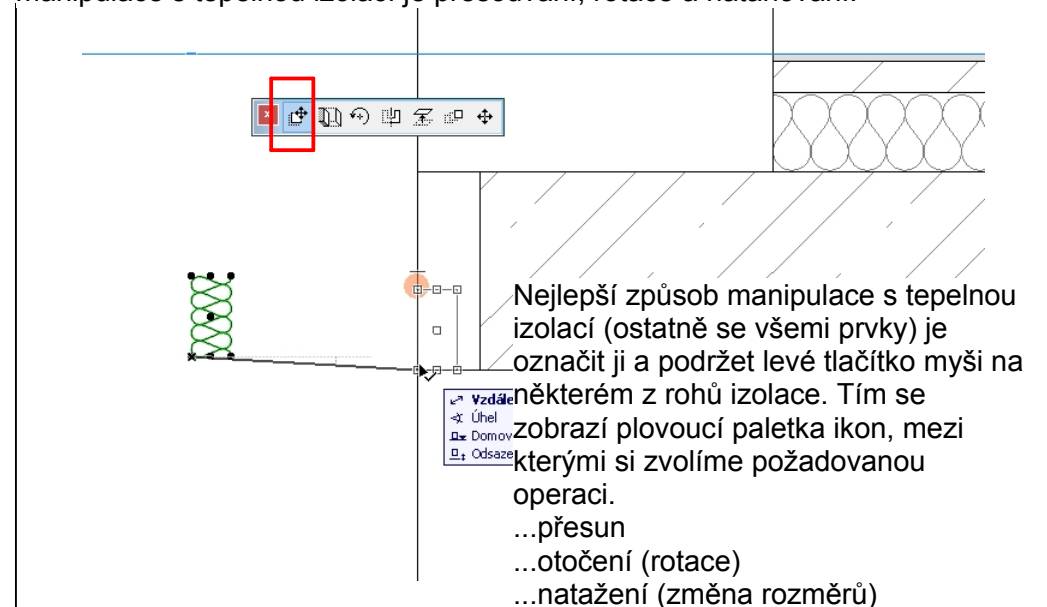
Každý výkres je třeba doplnit o celou řadu 2D prvků, jako je legenda hmot, severka, tepelná izolace, hydroizolace, ...

Vše co zmiňuji se dá nakreslit pomocí čáry a výplně, ale většina těchto prvků je již zhotovena v podobě knihovních prvků. Stačí si je vybrat s knihovny, nastavit vlastnosti a vložit do půdorysu, řezu či jiného zobrazení.

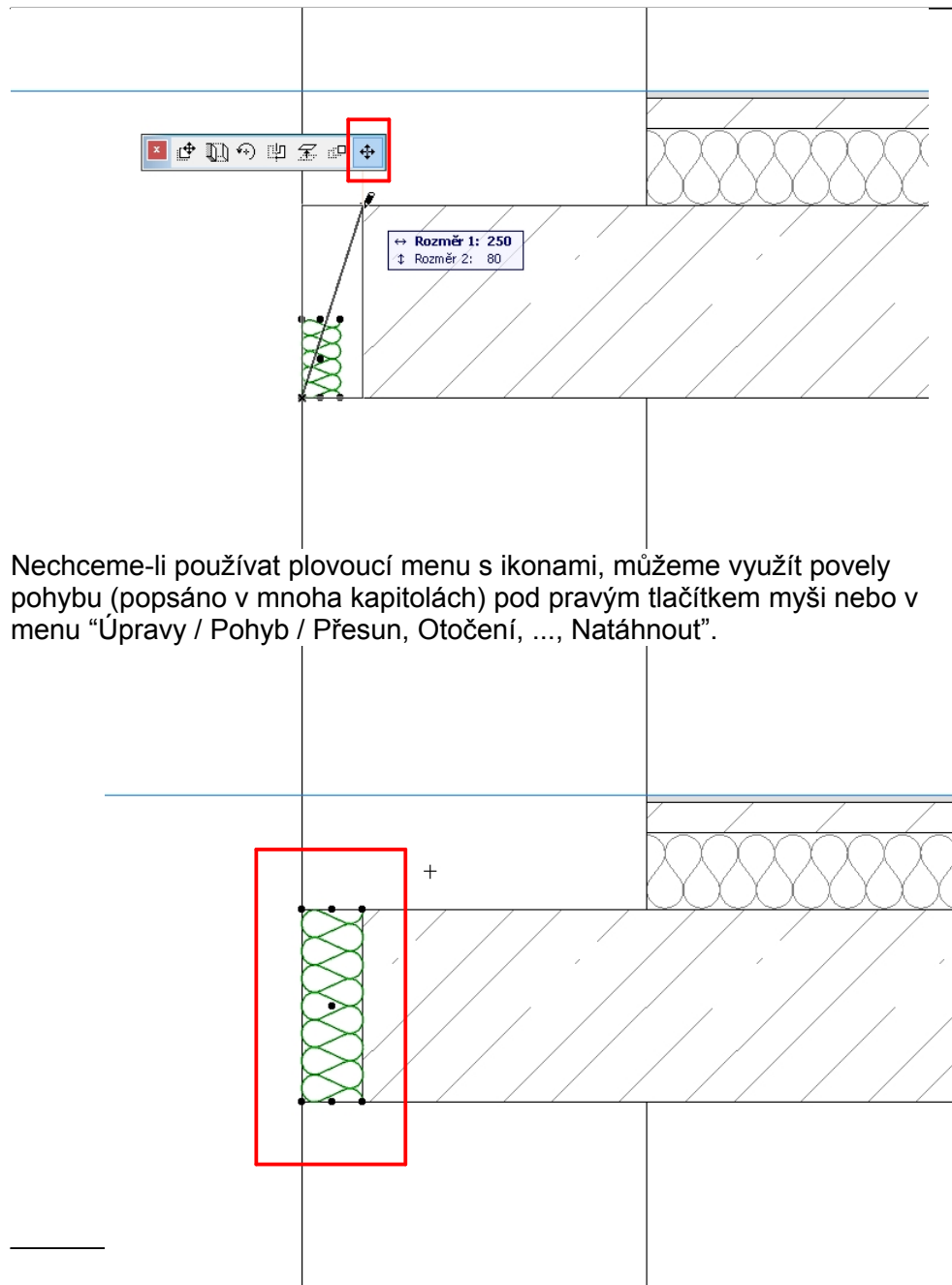
Většinu prvků najeme v knihovně - tedy přes nástroj "Objekt" - ve složce "2D symboly" *1.



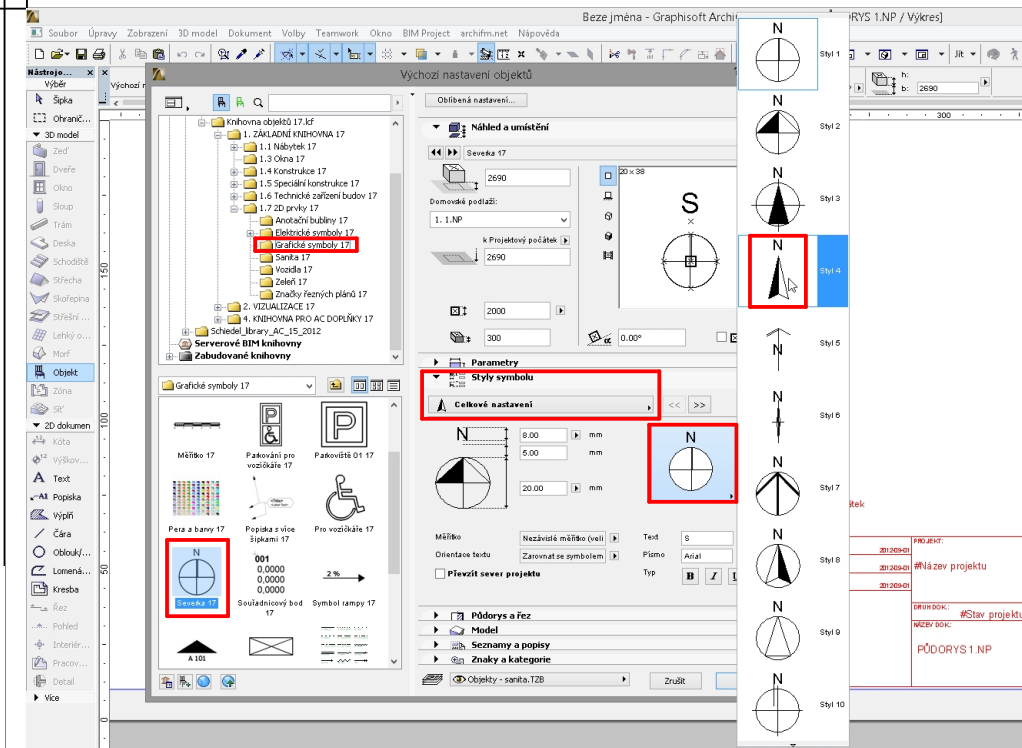
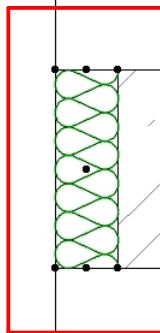
V průběhu práce je zřejmě nepoužívanější 2D prvek tepelná izolace. Vybereme ji z knihovny objektů, nastavíme jakým perem bude kreslená (tím definujeme tloušťku čáry), zvolíme vkládací bod a kliknutím vložíme do půdorysu či řezu. Tam ji můžeme označit a manipulovat s ní. Nejčastější manipulace s tepelnou izolací je přesouvání, rotace a natahování.



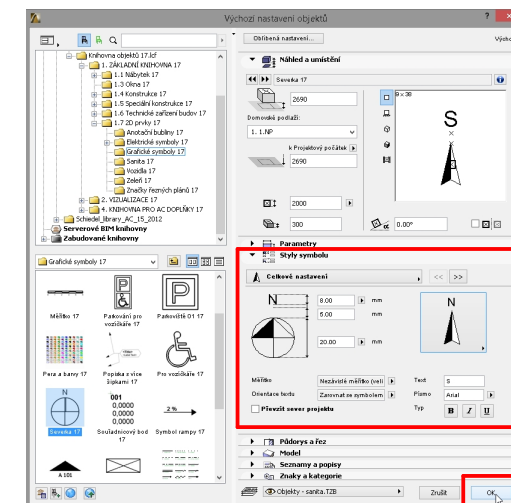
Severka:



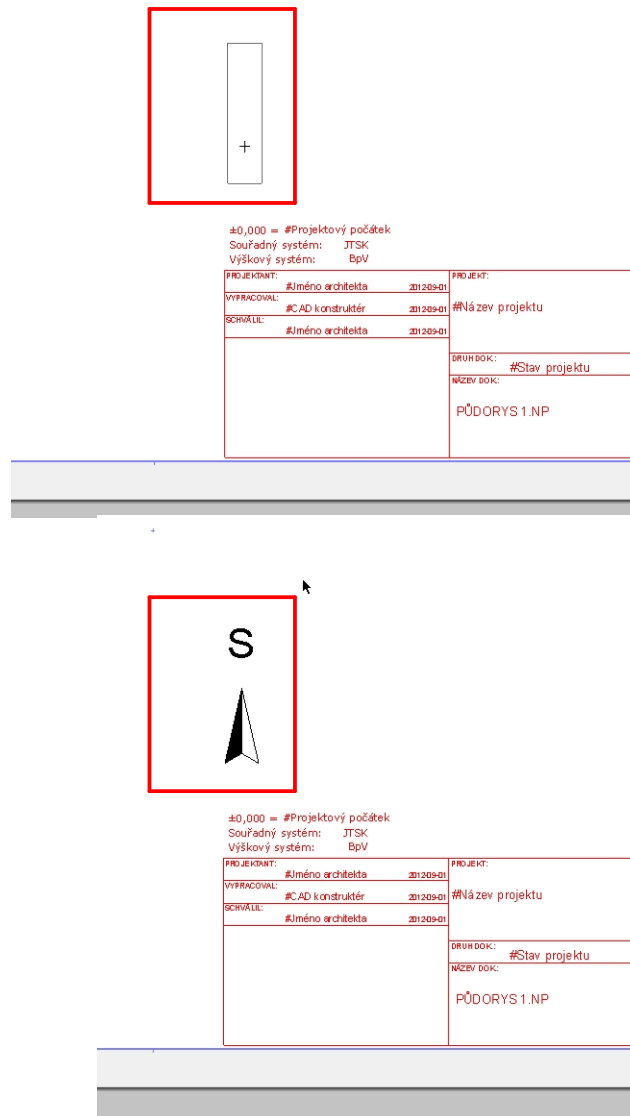
Nechceme-li používat plovoucí menu s ikonami, můžeme využít povely pohybu (popsáno v mnoha kapitolách) pod pravým tlačítkem myši nebo v menu “Úpravy / Pohyb / Přesun, Otočení, ..., Natáhnout”.



Druhým často používaným 2D prvkem je severka, kterou umísťujeme na výkresy. Práce se severkou je stejná jako práce s tepelnou izolací. Tedy severku vybereme z knihovny, nastavíme potřebné parametry jako je pero, styl severky (na výběr je mnoho grafických stylů), zvolíme vkládací bod a kliknutím vložíme do výkresu.



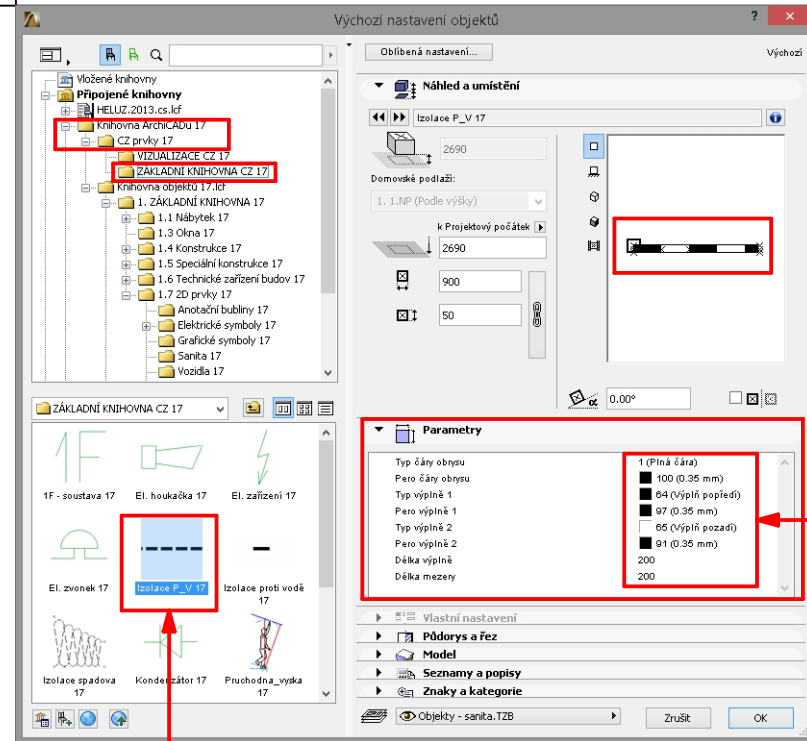
Hydroizolace:



Doporučuji prohlédnout knihovnu 2D prvků a zjistit, co vše nám nabízí. Řada prvků se nachází v knihovně ve zmiňované složce "2D Prvky", ale celá řada se nachází ve složce "Prvky CZ". Tam je např. Hydroizolace (knihovní prvek "I_p_v". Hydroizolaci můžeme do výkresů vkládat dvojím způsobem. Buď pomocí právě zmiňovaného knihovního prvku nebo kreslit čarou (v ArchiCADu je přímo čára "Hydroizolace". Asi se nedá jednoznačně říct, která varianta je lepší, každému může vyhovovat jiný styl práce.

Nemusíme se omezovat na prvky instalované v knihovně spolu s ArchiCADem. Celá řada prvků se dá stáhnout z internetu nebo si můžeme vytvořit vlastní knihovní prvky.

Pozn.: Práce s knihovnami, stahování prvků z internetu, tvorba vlastních prvků, byla popsána v samostatné kapitole.



parametry především použitá pera

