

Digitální učební materiál

Číslo projektu	CZ.1.07/1.5.00/34.0029
Číslo materiálu	VY_32_INOVACE_31-15
Název školy	Střední průmyslová škola stavební, Resslova 2, České Budějovice
Autor	Dalibor Veselý
Tematický celek	CAD pro druhý ročník
Ročník	3.
Datum tvorby	3. září 2012
Anotace	Pomocí výukového materiálu vyučující žákům předvede uživatelské prostředí ArchiCADu a kreslicí pomůcky určené k tvorbě virtuální budovy.
Metodický pokyn	Jednotlivé stránky popisují a zdůrazňují důležité části programu. Vhodné v kombinaci s otevřeným prostředím programu.
Pokud není uvedeno jinak, použitý materiál je z vlastních zdrojů autora	

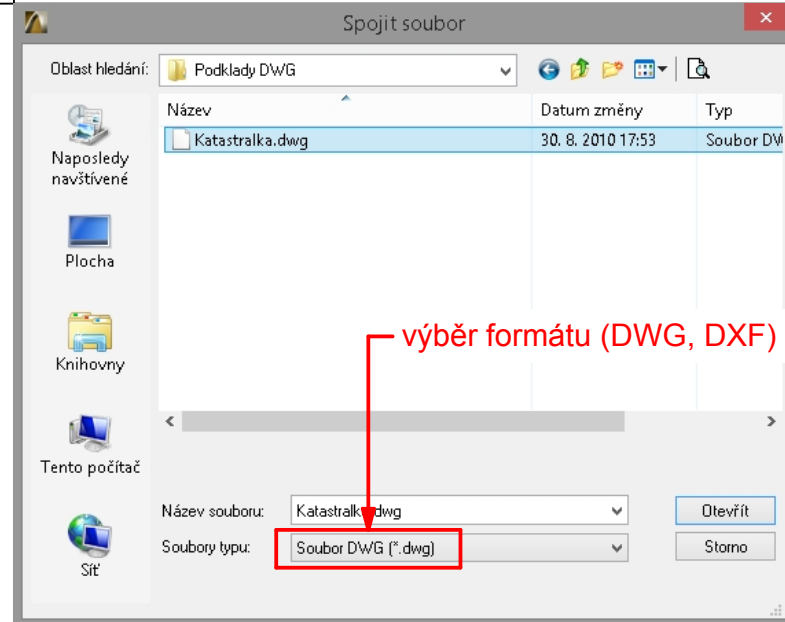
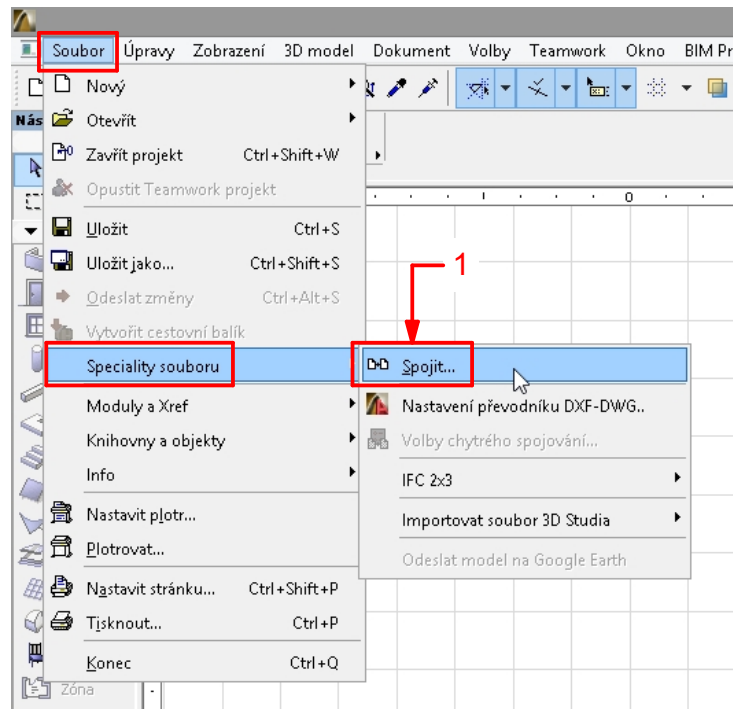
Spojit s DWG:

Součástí našeho projektu v ArchiCADu může být i jiný projekt nebo jeho část vytvořená v jiné aplikaci. Do ArchiCADu se dá připojit např. Soubor ve formátu DWG a DXF, což jsou nativní formáty AutoCADu.

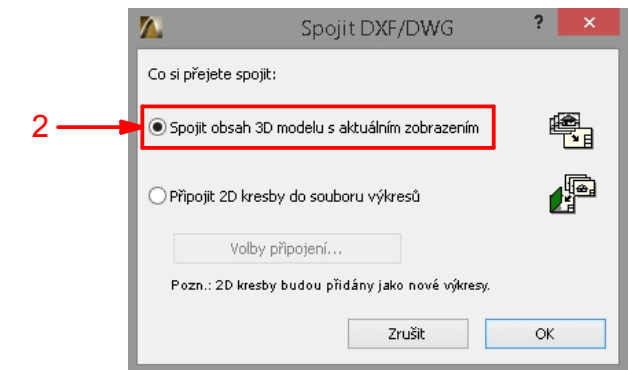
Příkladem mohou být různé detaily stavebních prvků od výrobců (Velux, Heluz, Porotherm, ...) nebo různé mapové podklady (katastrální mapa, mapa ing sítí, ...).

Soubor ve formátu DWG, DXF, ...dostaneme do projektu přes menu "Soubor / Speciality souboru / Spojit" *1.

Než tento příkaz zavoláme, měli bychom se přemístit do příslušného zobrazení, kam chceme ono DWG dostat. Například pracovní okno nezávislého detailu nebo pracovní okno nezávislého pracovního listu (obojí bylo popsáno v samostatných kapitolách).

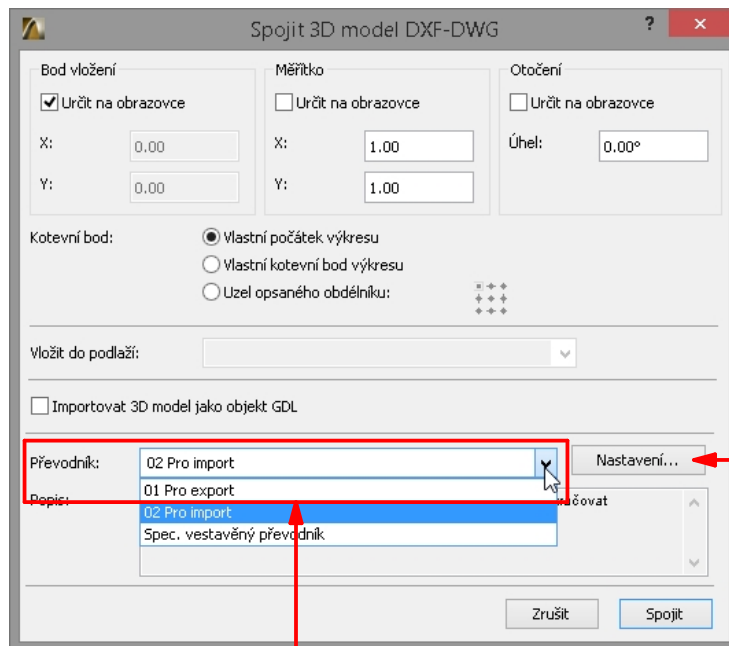


Po výběru souboru budeme dotázáni, zda chceme obsah spojit k našemu projektu do pracovní části modelu nebo do výkresové části. Jelikož většinou vložené DWG ještě upravujeme, doporučuji ponechat první variantu "Spojit obsah 3D modelu s aktuálním zobrazením" *2.



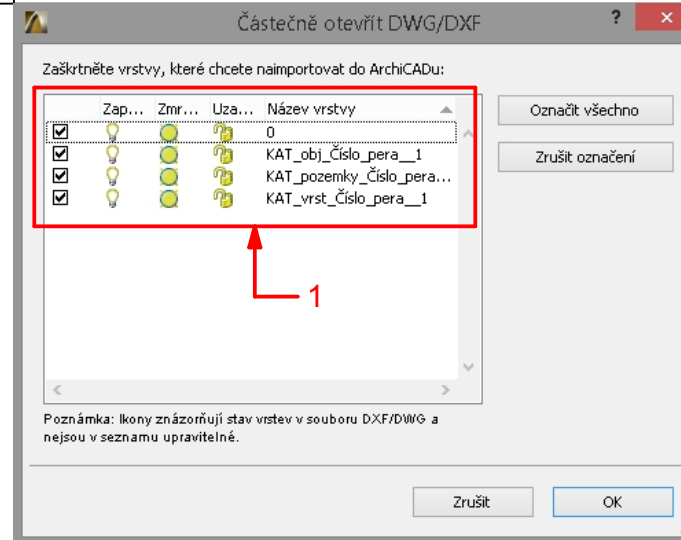
Převodník DWG:

Když připojujeme DWG, přineseme s ním do ArchiCADu všechny atributy z AutoCadu. V seznamu vrstev se tak objeví celá řada nových vrstev. Při spojení vidíme jejich seznam *1 a posléze jsou vidět i v klasickém seznamu vrstev. Ty jsou v AutoCadu nazývány hladinami a jedná se de facto o totéž. Aby byl přenos DWG do ArchiCADu pokud možno bez komplikací, využíváme tzv. "Převodník DWG" *2. V něm se definuje, jaká čára na straně AutoCadu bude v našem projektu kreslena konkrétní čarou ArchiCADu. Stejně tak přiřadíme AutoCadové šrafy k našim výplním, AutoCadové hladiny k našim vrstvám. Můžeme zde definovat měřítko, v jakém bylo DWG vytvořené, aby po načtení do našeho projektu odpovídalo našemu měřítku.



možnost
nastavení
převodníku
DWG

2



Po vložení se DWG stává součástí našeho projektu, tedy s ním od té chvíle můžeme plnohodnotně pracovat. Všem čarám a výplním měnit pera, zaměňovat výplně, měnit typy čar. Samostatnou kresbu můžeme pochopitelně zcela přepracovat, jako by bylo vše kreslené přímo ArchiCADem.

Druhou možností jak dostat podklady do ArchiCADu je XREF. To je dočasné připojení DWG k našemu projektu. Nestává se editovatelnou částí, slouží jen jako podklad pro naši práci. Můžeme se chytat jednotlivých bodů a hran a kreslit nad nimi našimi nástroji. Ve chvíli, když podklad nepotřebujeme, DWG XREF prostě odpojíme.

Správa XREF, tedy možnost DWG dočasně připojovat a zase je odpojovat najdeme v menu "Soubor / Správa Xref".

Jako xref často připojujeme třeba mapové podklady, nad kterými následně jen zakreslíme pár důležitých informací (komunikace, hranice pozemků, ...).

