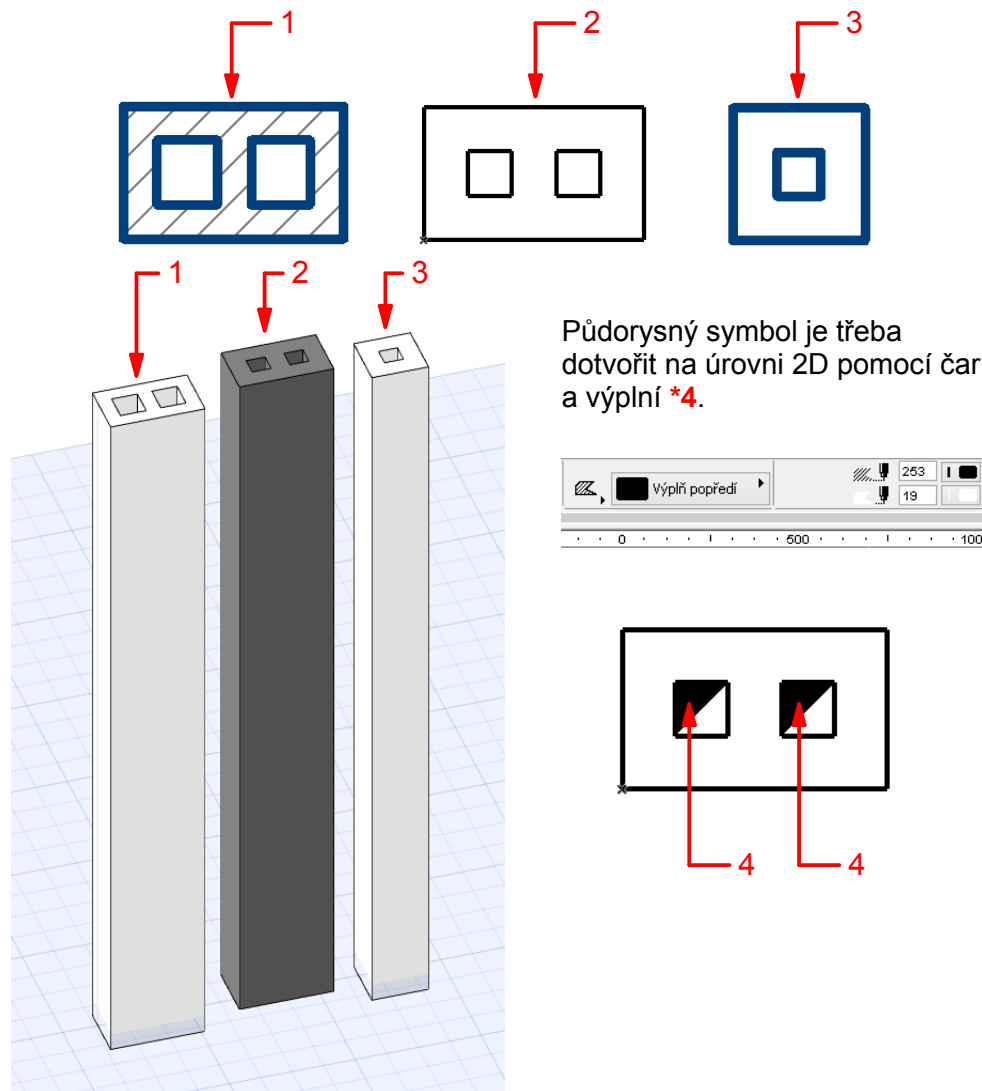


Digitální učební materiál

Číslo projektu	CZ.1.07/1.5.00/34.0029
Číslo materiálu	VY_32_INOVACE_29-20
Název školy	Střední průmyslová škola stavební, Resslova 2, České Budějovice
Autor	Dalibor Veselý
Tematický celek	CAD pro druhý ročník
Ročník	2.
Datum tvorby	3. září 2013
Anotace	Pomocí výukového materiálu vyučující žákům předvede uživatelské prostředí ArchiCADu a kreslicí pomůcky určené k tvorbě virtuální budovy.
Metodický pokyn	Jednotlivé stránky popisují a zdůrazňují důležité části programu. Vhodné v kombinaci s otevřeným prostředím programu.
Pokud není uvedeno jinak, použitý materiál je z vlastních zdrojů autora	

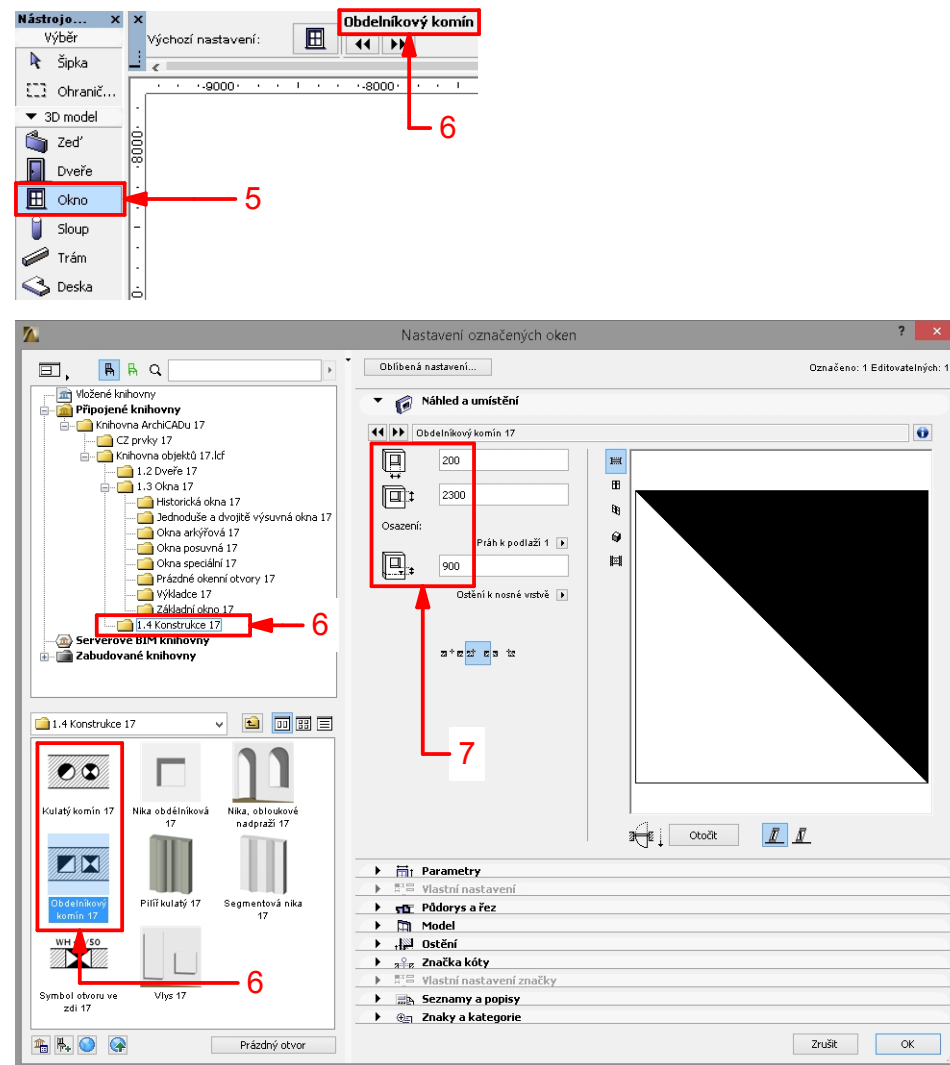
Obecný komín:

Co se týče tvorby komínů, máme opět více možností. Můžeme komín vytvořit pomocí standardních nástrojů ArchiCADu. Vymodelovat jej pomocí zdi *1, desky *2, sloupu *3. V takovém případě je třeba nastavit odpovídající parametry (výšku komínu - výšku zdi, tloušťku desky, výšku sloupu), pera obrysů, zobrazení v půdorysu, atd.



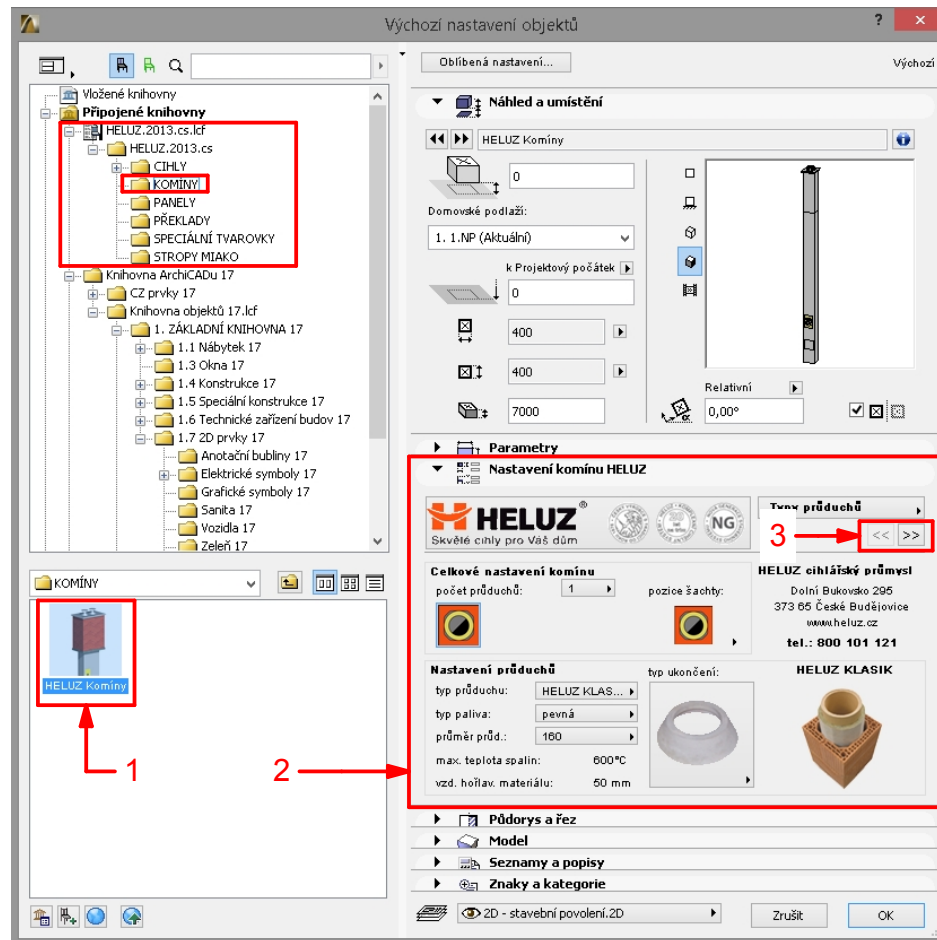
Druhou variantou je vložení knihovního prvku *5. Obecný komín najdeme v knihovně. Trochu paradoxně pod nástrojem "Okno" (nikoliv "Objekt", jak bychme čekali) *6. Vysvětlení je prosté. Tento komín se vsazuje do zdi a do zdi si automaticky vytvoří otvor (sopouch) - což lze pouze v případě nástroje "Okno".

Je třeba nastavit rozměry (šířku sopouchu, výšku a výškové umístění) *7.



Komín od výrobce:

Daleko zajímavější je vložit komín od konkrétního výrobce, např. Schiedel, Heluz, ... Tyto prvky je nutné stáhnout z internetu od výrobce komínů. Následně vložíme jako knihovní prvek - objekt *1.



Každý prvek má celou řadu parametrů *2, které můžeme nastavit. Mezi jednotlivými záložkami se pohybujeme pomocí šipek či tlačítka *3.

