



INVESTICE DO ROZVOJE VZDĚLÁVÁNÍ



DIGITÁLNÍ UČEBNÍ MATERIÁL

Číslo projektu	CZ.1.07/1.5.00/34.0969
Název školy	Gymnázium Česká a Olympijských nadějí, České Budějovice, Česká 64
Název materiálu	VY_52_INOVACE_VV_1_TOM_08_BAROKNI_PORTRET
Autor	Mgr. Eva Tománková
Tematický okruh	Scénář pro vyučovací hodinu, praktické využití probraného učiva dle ŠVP RVP pro sportovní třídy Gymnázia Česká a Olympijských nadějí, České Budějovice
Ročník	1.
Datum tvorby	02.12. 2013
Anotace	Inspirace barokním uměním–portrét s využitím sfumata. Pojem sfumato, základy kresby portrétu. Praktická aplikace znalostí učiva.
Metodický pokyn	Prezentace je určena jako scénář vyučovací hodiny na interaktivní tabuli k praktické aplikaci probraného učiva o barokním umění. Možnosti: inspirace pro učitele VV
Pokud není uvedeno jinak, použitý materiál je z vlastních zdrojů autora. Dávám svolení k dalšímu šíření.	



INVESTICE DO ROZVOJE VZDĚLÁVÁNÍ

Učivo ŠVP **Inspirace barokním uměním–portrét s využitím sfumata**

RVP OZS-Uplatnění vizuálně obrazného vyjádření v úrovni smyslové, subjektivní a komunikační
ZSVU-Vývoj uměleckých vyjadřovacích prostředků podstatných pro porozumění aktuální obrazové komunikaci

IT-Role subjektu v uměleckém procesu-smyslové vnímání a jeho rozvoj; předpoklady tvorby, interpretace a recepce uměleckého díla; tvořivá osobnost v roli tvůrce, interpreta a recipienta

Pomůcky: čtvrtka A3, tužka, temperové barvy

Pracovní postup:

1. Na čtvrtku si tužkou načrtněte portrét

INVESTICE DO ROZVOJE VZDĚLÁVÁNÍ

spolužáka, který sedí naproti vám.
Pozor na velikost portrétu a jeho
umístění do formátu.

2. Barevné provedení–nechte se
inspirovat autory barokních obrazů
s použitím sfumata.



1.

Jan Kupecký-Vlastní autoportrét
Clair H (unforth). Obrázek č. 1 [cit. 2013-
02-12] je dostupný pod licencí Wikimedia
Commons na WWW:

<http://cs.wikipedia.org/wiki/Soubor:Jan_Kupeck%C3%BD_self_portrait_%281707%29.jpg>

INVESTICE DO ROZVOJE VZDĚLÁVÁNÍ

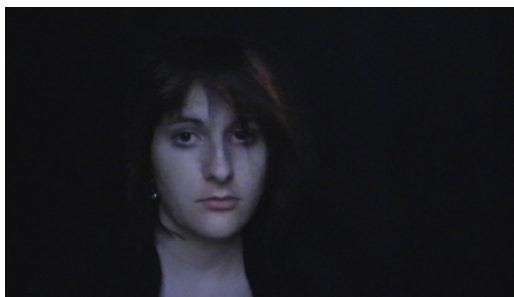


2.

Petr Brandl-Boháč

Idnes.cz. Obrázek č. 2 [cit. 2013-02-12] je dostupný pod licencí Wikimedia Commons na WWW:

<http://cs.wikipedia.org/wiki/Soubor:Petr_Brandl_-_Bohac.jpg>



3.

Vlastní autoportrét dívky–fotografie (zveřejněno se svolením autorky dne 1.11. 2013)

3. Portrét nakreslený tužkou vybarvěte

INVESTICE DO ROZVOJE VZDĚLÁVÁNÍ

tak, abyste využili sfumato.

a/ Začněte tmavými barvami a postupně zesvětlujte. Tempera je barva krycí!

b/ Bělobu nanášejte jako poslední na naprosto suchý podklad tmavších tónů.

Výstup—ukázky prací žáků naší školy
(zveřejněno se souhlasem autorů)
4.-6.



Zdroje:



evropský
sociální
fond v ČR



EVROPSKÁ UNIE



MINISTERSTVO ŠKOLSTVÍ,
MLÁDEŽE A TĚLOVÝCHOVY



OP Vzdělávání
pro konkurenceschopnost

INVESTICE DO ROZVOJE VZDĚLÁVÁNÍ

1. Rámcový vzdělávací program
pro gymnázia se sportovní přípravou
(Výzkumný ústav pedagogický, Praha
2007)

2. Clair H (unforth). Obrázek č. 1 [cit.
2013-02-12] je dostupný pod licencí
Wikimedia Commons na WWW:

<http://cs.wikipedia.org/wiki/Soubor:Jan_Kupec%C3%BD_self_portrait_%281707%29.jpg>

3. Idnes.cz. Obrázek č. 2 [cit. 2013-02-
12] je dostupný pod licencí Wikimedia
Commons na WWW:

<http://cs.wikipedia.org/wiki/Soubor:Petr_Brandl_-_Bohac.jpg>

4. Obrázek č. 3-vlastní autoportrét
dívky–fotografie (zveřejněno se
svolením autorky dne 1.11. 2013)

5. Obrázky č. 4-6-výstup–ukázky prací



INVESTICE DO ROZVOJE VZDĚLÁVÁNÍ

žáků naší školy (zveřejněno se
souhlasem autorů)