



INVESTICE DO ROZVOJE VZDĚLÁVÁNÍ

# Dělení sítí podle postavení uzlů test - zadání

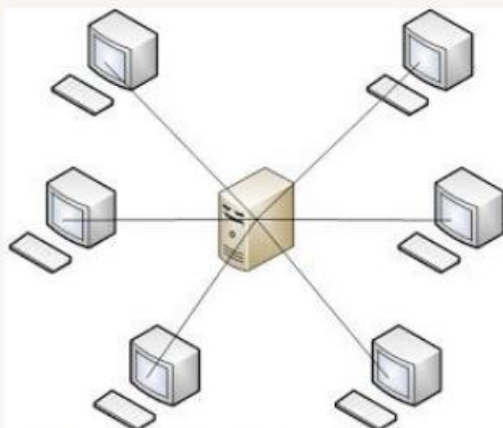
---

Autorem materiálu a všech jeho částí, není-li uvedeno jinak, je Mgr. Jiří Škop.

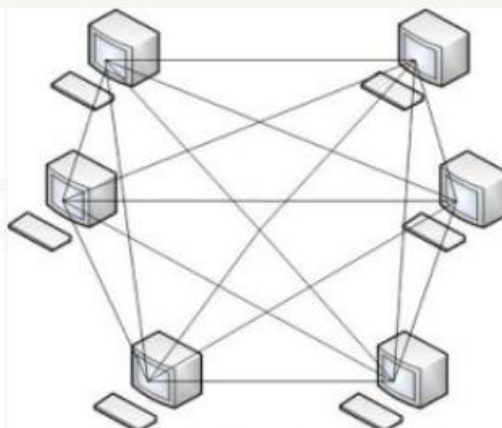
Materiál je dostupný ze školního portálu <http://dum.voss-na.cz>, který provozuje  
Vyšší odborná škola stavební a Střední průmyslová škola stavební arch. Jana Letzela, Náchod

Přiřadte k obrázkům správné označení typu sítě

Body: 1



Obr. 1. - Počítačová síť [1]



Obr. 2. - Počítačová síť [2]

Obrázek 1

Vybrat...

Obrázek 2

Vybrat...

#### Druhy serverů podle poskytovaných služeb

Body: 1

Označte všechny správné odpovědi

- ☐ a. poštovní server
- ☐ b. FPT server
- ☐ c. switch server
- ☐ d. souborový server
- ☐ e. Windows server
- ☐ f. route server
- ☐ g. webový server
- ☐ h. Linux server
- ☐ i. tiskový server

#### Sdílení prostředků a souborů v síti peer-to-peer může na pracovních stanicích vytvořit a zrušit

Body: 1

Vyberte jednu odpověď

- ☐ a. pouze správce sítě ze serveru, který řídí danou síť
- ☐ b. uživatel, který na stanici pracuje
- ☐ c. pouze správce sítě, který na stanici pracuje

Autorem materiálu a všech jeho částí, není-li uvedeno jinak, je Mgr. Jiří Škop.

Materiál je dostupný ze školního portálu <http://dum.voss-na.cz>, který provozuje Vyšší odborná škola stavební a Střední průmyslová škola stavební arch. Jana Letzela, Náchod

Body: 1

**V síti klient-server je jeden počítač (server) nebo více počítačů (několik serverů) jinému počítači (klientovi) či několika počítačům (několika klientům)**

Vyberte jednu odpověď

- ☐ a. nadřazen
- ☐ b. roven
- ☐ c. podřazen
- ☐ d. může být nadřazen, podřazen i roven, záleží na nastavení serveru

Body: 1

**Zkratka P2P znamená**

Vyberte jednu odpověď

- ☐ a. peer-to-peer
- ☐ b. per-two-persons
- ☐ c. peer-two-peer
- ☐ d. per-two-points
- ☐ e. person-to-person
- ☐ f. point-to-point

Body: 1

**Jen některé stanice v síti peer-to-peer můžou sdílené prostředky používat**

Odpověď:

- ☐ Pravda
- ☐ Nepravda

Body: 1

**Ne všechny stanice v síti peer-to-peer můžou vyčlenit některý svůj prostředek ke sdílení**

Odpověď:

- ☐ Pravda
- ☐ Nepravda

Body: 1

**Všechny stanice v síti peer-to-peer lze z jedné určené stanice centrálně spravovat**

Odpověď:

- ☐ Pravda
- ☐ Nepravda

---

Autorem materiálu a všech jeho částí, není-li uvedeno jinak, je Mgr. Jiří Škop.

Materiál je dostupný ze školního portálu <http://dum.voss-na.cz>, který provozuje  
Vyšší odborná škola stavební a Střední průmyslová škola stavební arch. Jana Letzela, Náchod

### **Seznam obrázků:**

- [1] AUTOR NEUVEDEN. Peer-To-Peer and The Effects On Network Performance. *Web Exploits* [online]. [cit. 7.1.2013]. Dostupný na WWW:  
[http://www.webexploits.co.uk/2010/03/peer-to-peer-and-effects-on-network\\_02.html](http://www.webexploits.co.uk/2010/03/peer-to-peer-and-effects-on-network_02.html)
- [2] AUTOR NEUVEDEN. Peer-To-Peer and The Effects On Network Performance. *Web Exploits* [online]. [cit. 7.1.2013]. Dostupný na WWW:  
[http://www.webexploits.co.uk/2010/03/peer-to-peer-and-effects-on-network\\_02.html](http://www.webexploits.co.uk/2010/03/peer-to-peer-and-effects-on-network_02.html)

---

Autorem materiálu a všech jeho částí, není-li uvedeno jinak, je Mgr. Jiří Škop.

Materiál je dostupný ze školního portálu <http://dum.voss-na.cz>, který provozuje  
Vyšší odborná škola stavební a Střední průmyslová škola stavební arch. Jana Letzela, Náchod