



INVESTICE DO ROZVOJE VZDĚLÁVÁNÍ

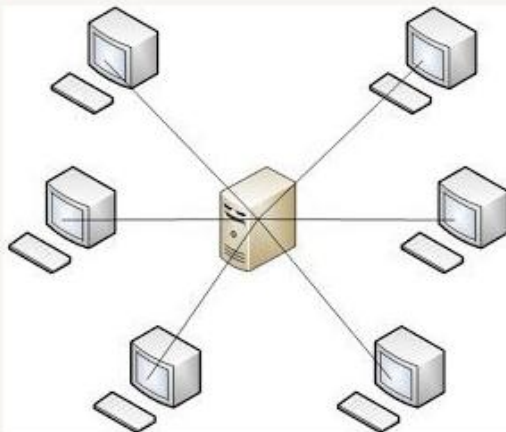
Dělení sítí podle postavení uzlů test - řešení

Autorem materiálu a všech jeho částí, není-li uvedeno jinak, je Mgr. Jiří Škop.

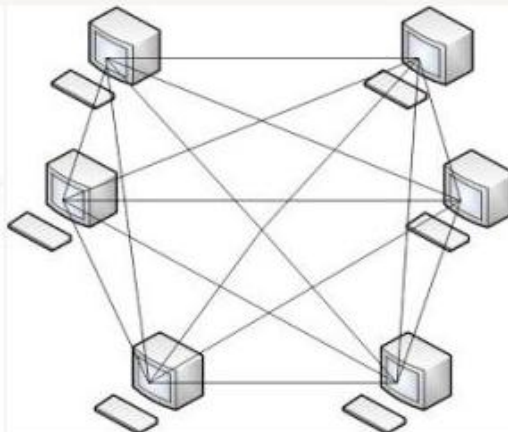
Materiál je dostupný ze školního portálu <http://dum.voss-na.cz>, který provozuje
Vyšší odborná škola stavební a Střední průmyslová škola stavební arch. Jana Letzela, Náchod

Přiřadte k obrázkům správné označení typu sítě

Body: 1



Obr. 1. - Počítačová síť [1]



Obr. 2. - Počítačová síť [2]

Obrázek 2

peer-to-peer ▼

Obrázek 1

klient-server ▼

Druhy serverů podle poskytovaných služeb

Body: 1

Označte
všechny
správné
odpovědi

- ☐ a. switch server
- ☐ b. route server
- ☐ c. FPT server
- ☒ d. webový server
- ☐ e. Linux server
- ☒ f. poštovní server
- ☒ g. tiskový server
- ☐ h. Windows server
- ☒ i. souborový server

Sdílení prostředků a souborů v síti peer-to-peer může na pracovních stanicích vytvořit a zrušit

Body: 1

Vyberte jednu
odpověď

- ☐ a. pouze správce sítě ze serveru, který řídí danou síť
- ☐ b. pouze správce sítě, který na stanici pracuje
- ☒ c. uživatel, který na stanici pracuje

Autorem materiálu a všech jeho částí, není-li uvedeno jinak, je Mgr. Jiří Škop.

Materiál je dostupný ze školního portálu <http://dum.voss-na.cz>, který provozuje
Vyšší odborná škola stavební a Střední průmyslová škola stavební arch. Jana Letzela, Náchod

Body: 1

V síti klient-server je jeden počítač (server) nebo více počítačů (několik serverů) jinému počítači (klientovi) či několika počítačům (několika klientům)

Vyberte jednu odpověď

- ☒ a. nadřazen
- ☐ b. může být nadřazen, podřazen i roven, záleží na nastavení serveru
- ☐ c. roven
- ☐ d. podřazen

Body: 1

Zkratka P2P znamená

Vyberte jednu odpověď

- ☐ a. point-to-point
- ☐ b. per-two-points
- ☒ c. peer-to-peer
- ☐ d. person-to-person
- ☐ e. per-two-persons
- ☐ f. peer-two-peer

Body: 1

Jen některé stanice v síti peer-to-peer můžou sdílené prostředky používat

Odpověď:

- ☐ Pravda
- ☒ Nepravda

Body: 1

Ne všechny stanice v síti peer-to-peer můžou vyčlenit některý svůj prostředek ke sdílení

Odpověď:

- ☐ Pravda
- ☒ Nepravda

Body: 1

Všechny stanice v síti peer-to-peer lze z jedné určené stanice centrálně spravovat

Odpověď:

- ☐ Pravda
- ☒ Nepravda

Autorem materiálu a všech jeho částí, není-li uvedeno jinak, je Mgr. Jiří Škop.

Materiál je dostupný ze školního portálu <http://dum.voss-na.cz>, který provozuje Vyšší odborná škola stavební a Střední průmyslová škola stavební arch. Jana Letzela, Náchod

Seznam obrázků:

- [1] AUTOR NEUVEDEN. Peer-To-Peer and The Effects On Network Performance. *Web Exploits* [online]. [cit. 7.1.2013]. Dostupný na WWW:
http://www.webexploits.co.uk/2010/03/peer-to-peer-and-effects-on-network_02.html
- [2] AUTOR NEUVEDEN. Peer-To-Peer and The Effects On Network Performance. *Web Exploits* [online]. [cit. 7.1.2013]. Dostupný na WWW:
http://www.webexploits.co.uk/2010/03/peer-to-peer-and-effects-on-network_02.html

Autorem materiálu a všech jeho částí, není-li uvedeno jinak, je Mgr. Jiří Škop.

Materiál je dostupný ze školního portálu <http://dum.voss-na.cz>, který provozuje
Vyšší odborná škola stavební a Střední průmyslová škola stavební arch. Jana Letzela, Náchod