

PÍSEMNÁ PRÁCE č.1

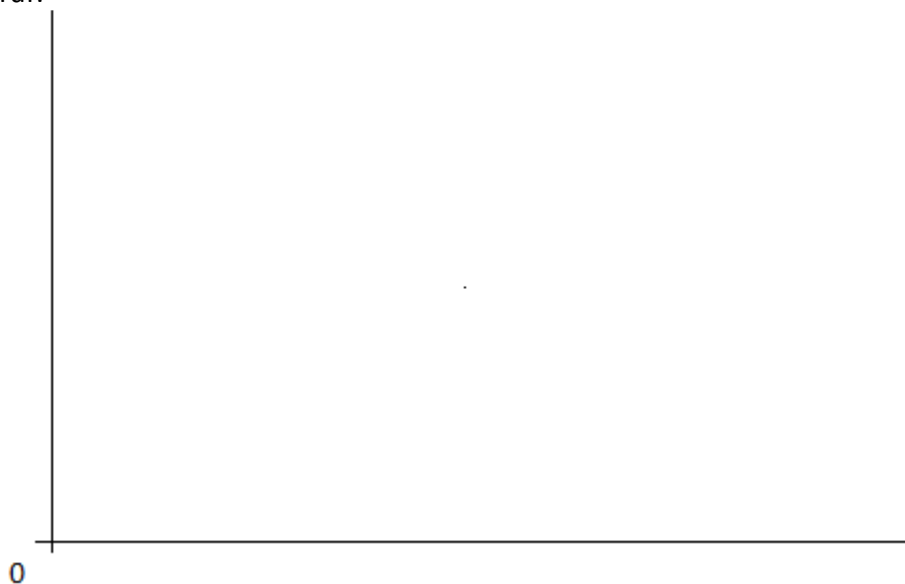
A

Příklad č.1:

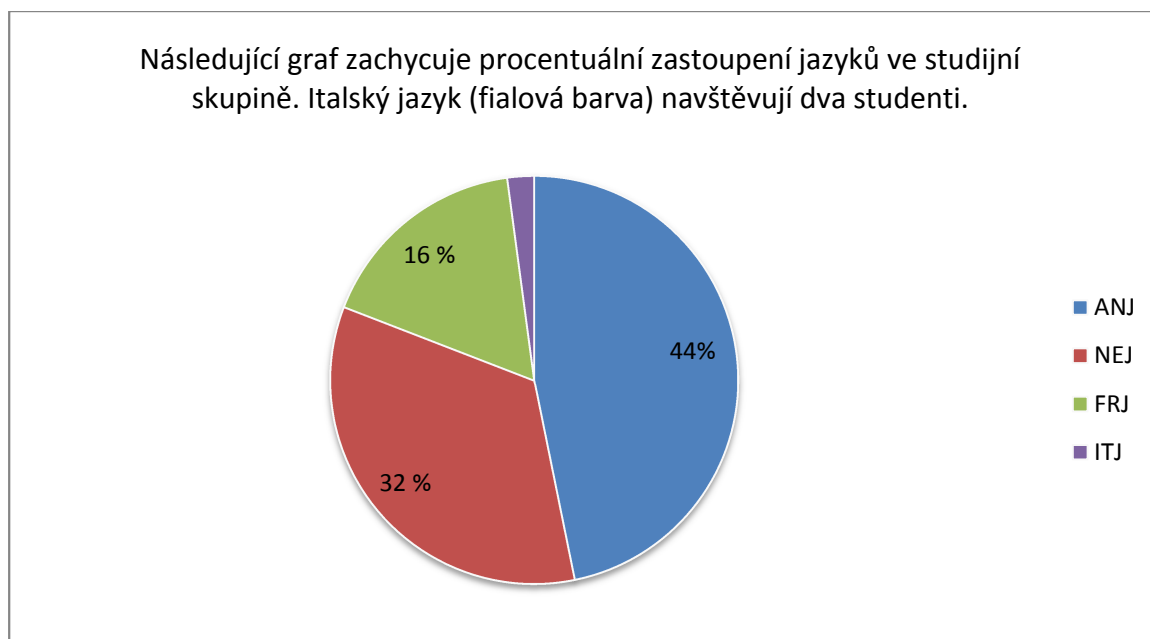
Při zjišťování věku skupiny studujících vysokoškoláků byly naměřeny tyto hodnoty: 19; 20; 18; 19; 20; 19; 21; 22; 21; 22; 23; 23; 19; 19; 19; 20; 20; 19; 20; 21.

Určete rozsah souboru, sestavte tabulku četností a relativních četností v procentech, sestrojte odpovídající polygon rozdělení četností.

Graf:



Příklad č.2/A



Otázka zní: a) kolik studentů navštěvuje jednotlivé jazyky
b) kolik studentů je členem studijní skupiny celkem.

INVESTICE DO ROZVOJE VZDĚLÁVÁNÍ

PÍSEMNÁ PRÁCE č.1

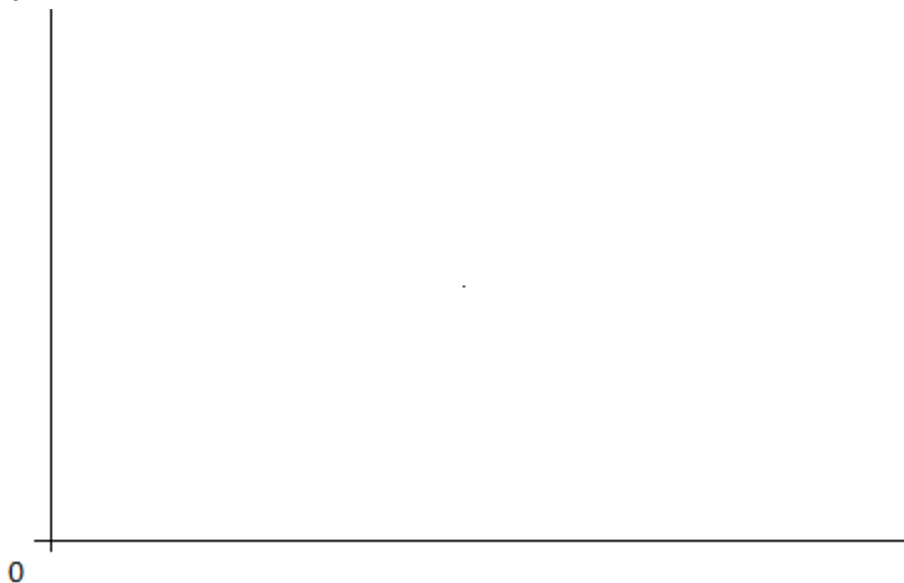
B

Příklad č.1

V průběhu pracovních dní měsíce května byly naměřeny denní teploty ve stupních: 23; 24; 21; 25; 21; 24; 23; 23; 19; 23; 22; 21; 23; 20; 21; 22; 20; 18; 19; 19.

Určete rozsah souboru, sestavte tabulku četností a relativních četností v procentech, sestrojte odpovídající polygon rozdělení četností.

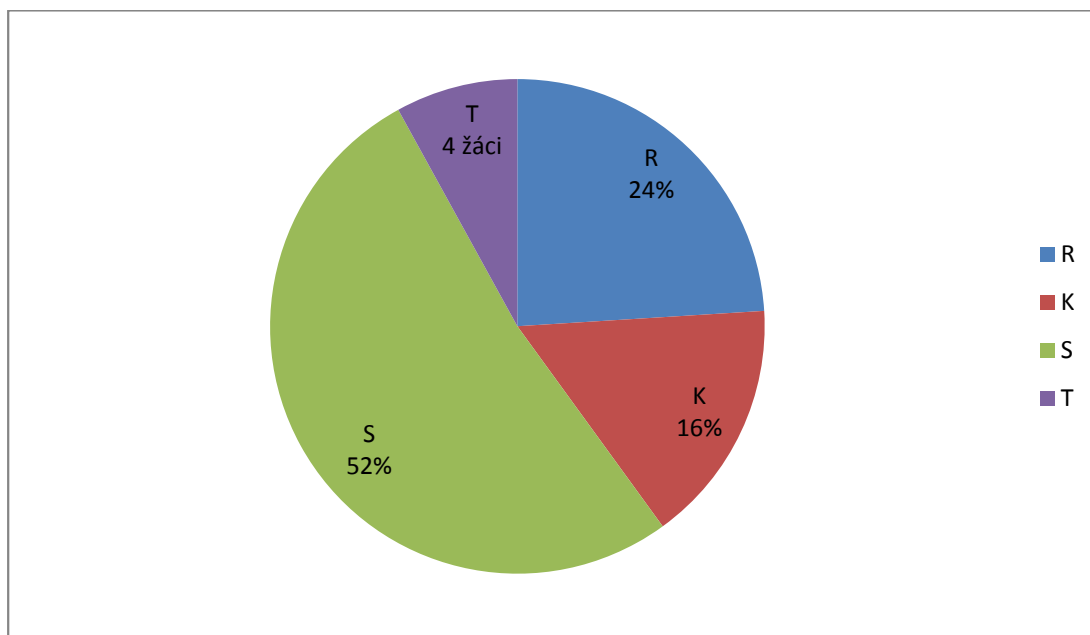
Graf:



Příklad č.2/B

V následujícím diagramu je uvedena účast žáků v kroužku radiotechnickém (R), keramickém (K), sportovním (S) a tanečním (T).

Kolik žáků navštěvuje jednotlivé kroužky, kolik žáků celkem chodí do kroužků?

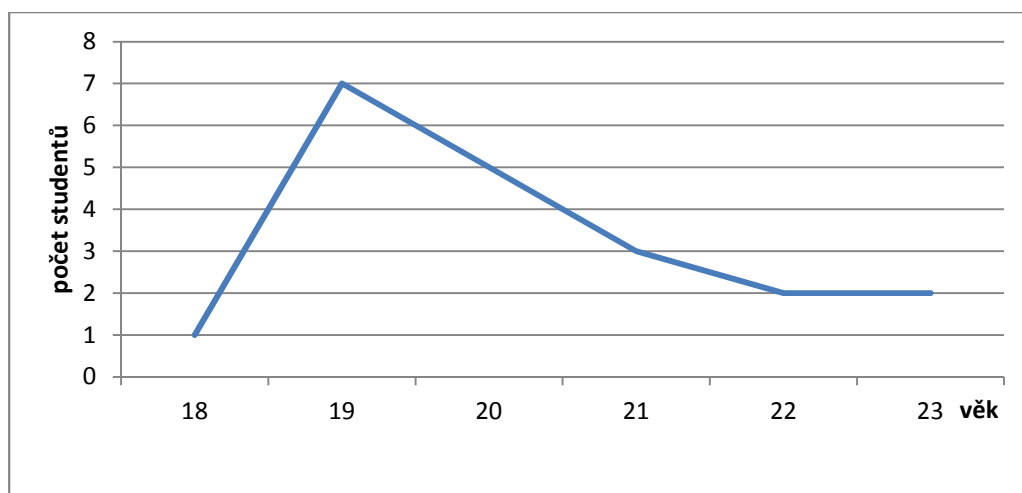


Řešení:

1/A

	18	19	20	21	22	23	Σ
Absolutní četnost	1	7	5	3	2	2	20
Relativní četnost	$\frac{1}{20}$	$\frac{7}{20}$	$\frac{5}{20}$	$\frac{3}{20}$	$\frac{2}{20}$	$\frac{2}{20}$	1
Relativní četnost v %	5	35	25	15	10	10	100%

2/A



3/A

a) AJ-11; NEJ-8; FRJ-4

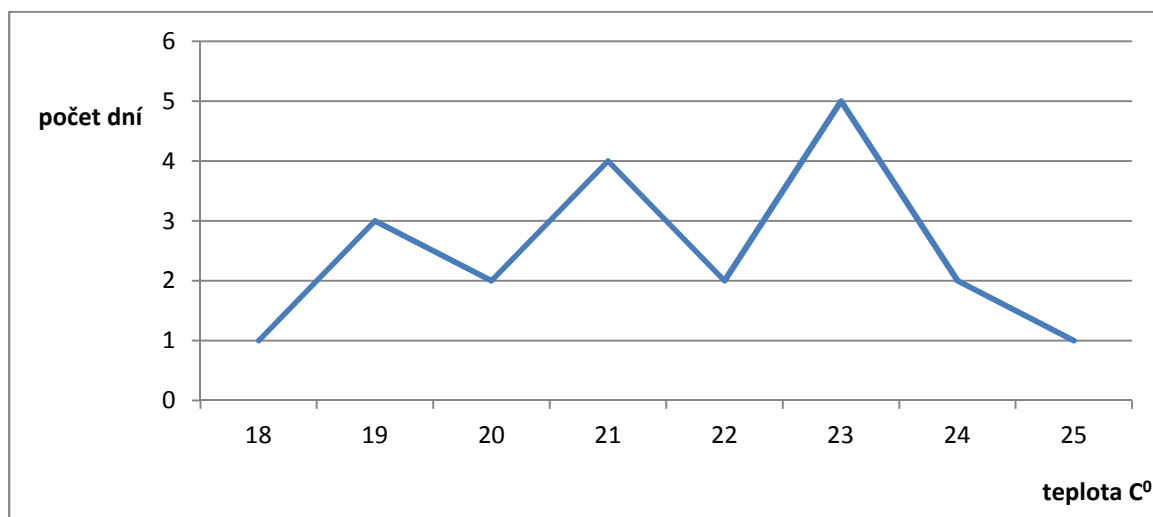
b) celkem 25 studentů

Řešení:

1/B

	18	19	20	21	22	23	24	25	Σ
Četnost	1	3	2	4	2	5	2	1	20
Relativní četnost	$\frac{1}{20}$	$\frac{3}{20}$	$\frac{2}{20}$	$\frac{4}{20}$	$\frac{2}{20}$	$\frac{5}{20}$	$\frac{2}{20}$	$\frac{1}{20}$	1
Relativní četnost v %	5	15	10	20	10	25	10	5	100%

2/B



3/B

a) R-12; K-8; S-26

b) 50 studentů