

Název	Určování hlásky uprostřed slova	
Anotace	Materiál je určen k rozvoji fonemického sluchu, sluchového vnímání a rozvoji slovní zásoby.	
Autor	Mgr. Jana Pospíchalová	
Jazyk	Čeština	
VVC	Žáci si procvičí fonemický sluch a rozšíří slovní zásobu	
Klíčová slova	Myš, rak, pes, dům...	
Druh učebního materiálu	Pracovní list č.14	
Cílová skupina	Typ a stupeň vzdělání	Základní vzdělávání- první stupeň
	Věková skupina	6-10 let
Zařazení do výuky- využití	Vzdělávací oblast	Jazyk a jazyková komunikace
	Tématický okruh	Rozvoj dílčích funkcí
	Předmět	Český jazyk
	Integrace mezi předměty	LI,KD

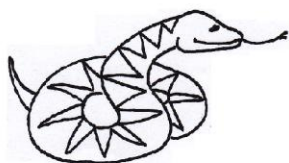
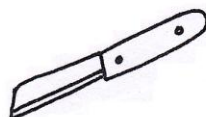
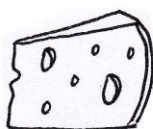
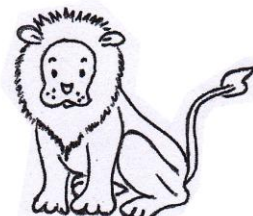


INVESTICE DO ROZVOJE VZDĚLÁVÁNÍ

Pracovní list č.17
Určování hlásky uprostřed slova

Urči hlásku uprostřed slova

(všechna slova jsou tříhlásková)



Metodické pokyny a řešení pro pracovní list č.17

Zde je uveden jen možný postup práce se žáky. Učitel může využít daný pracovní list v kterémkoliv vhodném předmětu, zejména v českém jazyce, komunikačních dovednostech a v logopedické intervenci.

Práce se žáky:

Úkolem žáka je určit u tříhláskových slov prostřední hlásku a napsat ji pod obrázek. Druhou variantou je barevné označení obrázků- např. červeně podtrhni slova s hláskou „e“ uprostřed, modře podtrhni slova s hláskou „a“ uprostřed atd.