

INVESTICE DO ROZVOJE VZDĚLÁVÁNÍ

# Doba kamenná



3-4 mil.-8000 př.n.l.- paleolit

40000 př.n.l. člověk dneš.typu

8000 př.n.l. počátek mezolitu

5000 př.n.l. počátek neolitu

4000 př.n.l. počátek eneolitu

# Paleolit

**Nástroje**-kámen, kost

**Obživa**-lov, sběr

**Obydlí**-jeskyně, skalní  
převisy

**Umění**-figurky žen a  
zvířat, nástěnné malby



[wikipedia.org/wiki/Venuše\\_C5%A1e](https://wikipedia.org/wiki/Venuše_C5%A1e)

# Malba na stěně jeskyně



[wikipedia.org/wiki/Soubor:Altamira,\\_bison,\\_museum\\_02.JPG](https://wikipedia.org/wiki/Soubor:Altamira,_bison,_museum_02.JPG)

Stan ze  
zvířecích kůží  
v období  
pozdního  
paleolitu



[commons.wikimedia.org/wiki/File:Paleolithic\\_tent.jpg](https://commons.wikimedia.org/wiki/File:Paleolithic_tent.jpg)

Mezolit

Oteplení-zalesnění krajiny

Pohřbívání mrtvých

Lovecké revíry

Rybolov

Ochočený pes



[https://commons.wikimedia.org/wiki/File:Sépulture\\_de\\_Teviec\\_Global](https://commons.wikimedia.org/wiki/File:Sépulture_de_Teviec_Global)

# Neolit

Zemědělství-obilí, luštěniny, len

Usedlý způsob života-stálá obydlí

Domestikace zvířat-ovce, kozy,

Nástroje-mlýnky na obilí, srpy

Lid kultury lineární keramiky

Lid kultury vypíchané keramiky



[commons.wikimedia.org/wiki/File:Prehistoric\\_Times\\_of\\_Bohemia,\\_Moravia\\_and\\_Slovakia\\_-\\_NM\\_Prague\\_02.JPG](https://commons.wikimedia.org/wiki/File:Prehistoric_Times_of_Bohemia,_Moravia_and_Slovakia_-_NM_Prague_02.JPG)

# Eneolit

Počátek kovu-hornictví

Ochočování koní-kolo, vůz

Nové typy sídlišť'-hradiště,

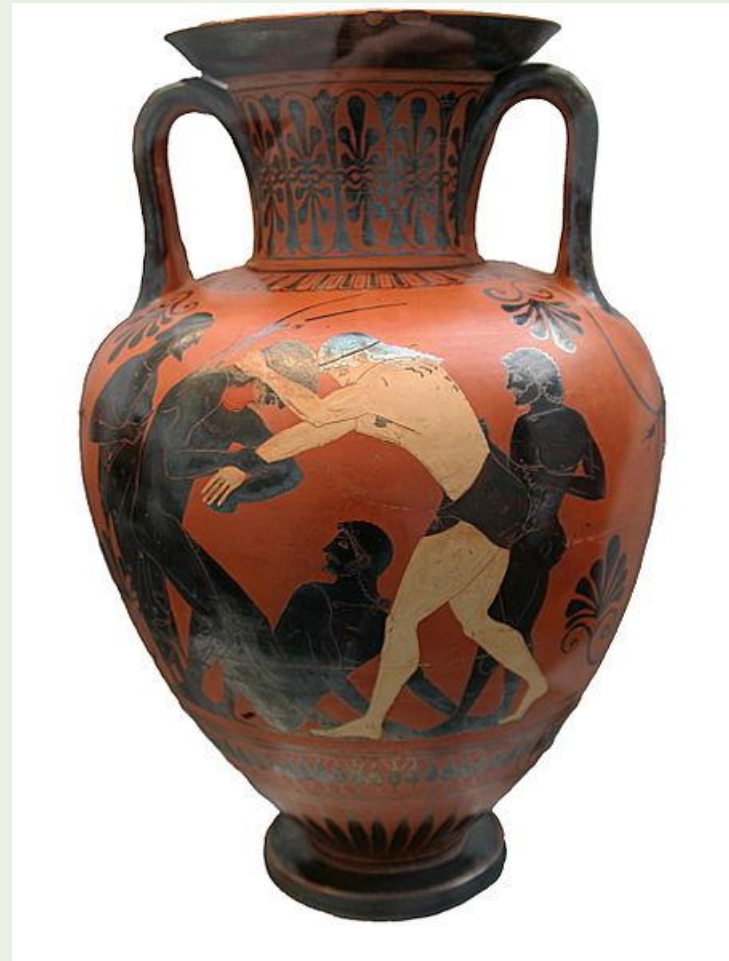
kruhové kultovní stavby

Patriarchát-růst úlohy muže

Keramika-nálevkovité poháry



[Cs.wikipedia.org/wiki/Kultura\\_n%C3%A1levkovit%C3%BDch\\_poh%C3%A1r%C5%AF](https://cs.wikipedia.org/wiki/Kultura_n%C3%A1levkovit%C3%BDch_poh%C3%A1r%C5%AF)



[wikipedia.org/wiki/Amfora](https://wikipedia.org/wiki/Amfora)