



evropský  
sociální  
fond v ČR



EVROPSKÁ UNIE



MINISTERSTVO ŠKOLSTVÍ,  
MLÁDEŽE A TĚLOVÝCHOVY



OP Vzdělávání  
pro konkurenceschopnost

INVESTICE DO ROZVOJE VZDĚLÁVÁNÍ

# Antická řecká architektura

---

Autorem materiálu a všech jeho částí, není-li uvedeno jinak, je Jana Čejchanová.

Materiál je dostupný ze školního portálu <http://dum.voss-na.cz>, který provozuje  
Vyšší odborná škola stavební a Střední průmyslová škola stavební arch. Jana Letzela, Náchod

1. Popište hlavní rozdíly mezi řádem iónským a korintským.
2. Popište řeckou agoru, řecký hippodrom a gymnasium.
3. Popište řeckou akropoli, radnici a řecký odeon.
4. Jaké památky řadí se mezi 7 divů antického světa znáte z doby antického Řecka? Každou památku popište.

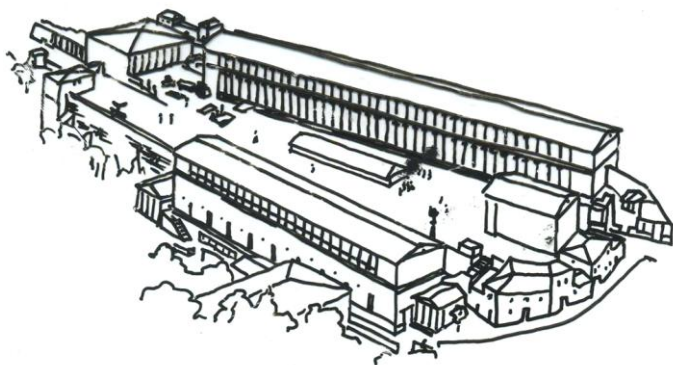
---

Autorem materiálu a všech jeho částí, není-li uvedeno jinak, je Jana Čejchanová.

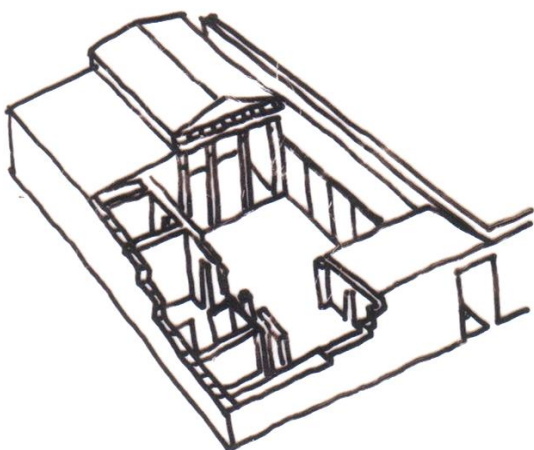
Materiál je dostupný ze školního portálu <http://dum.voss-na.cz>, který provozuje  
Vyšší odborná škola stavební a Střední průmyslová škola stavební arch. Jana Letzela, Náchod

Popište obrazovou přílohu (kde se objekt nachází, vše co o obrázku víte):

OBR. 1 [Zdroj vlastní]



OBR. 2 [Zdroj vlastní]

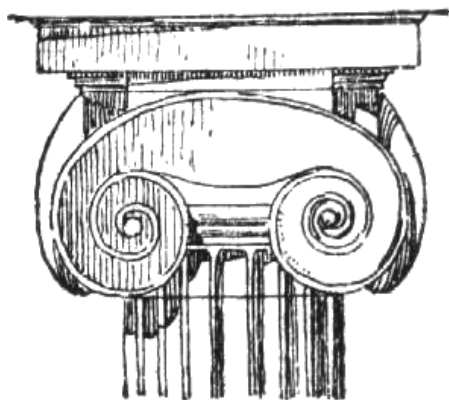


---

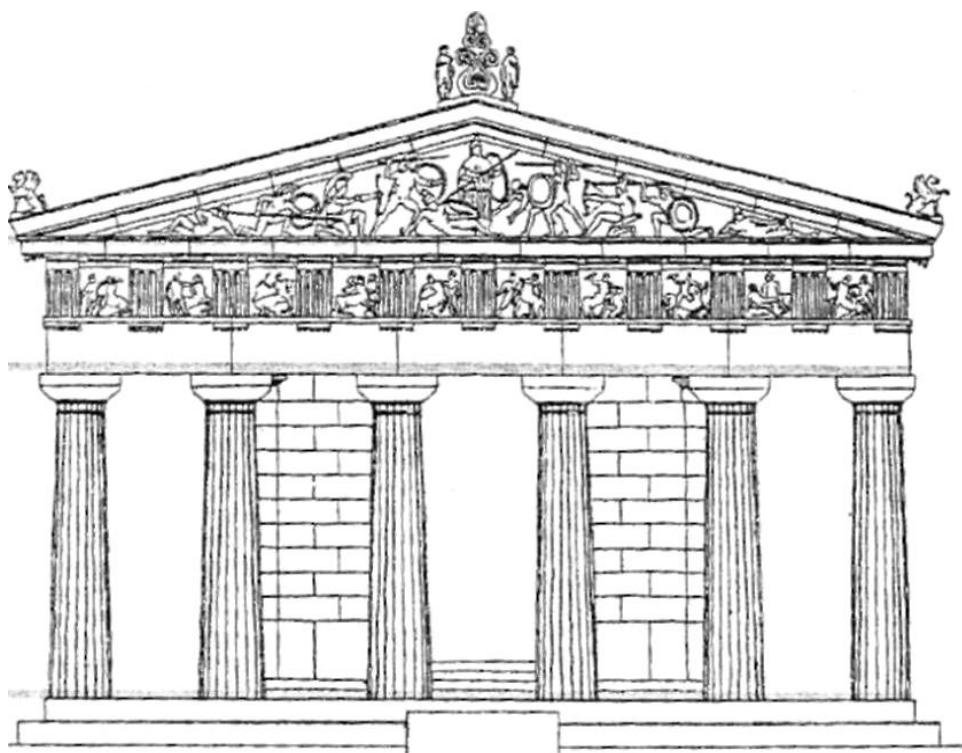
Autorem materiálu a všech jeho částí, není-li uvedeno jinak, je Jana Čejchanová.

Materiál je dostupný ze školního portálu <http://dum.voss-na.cz>, který provozuje  
Vyšší odborná škola stavební a Střední průmyslová škola stavební arch. Jana Letzela, Náchod

OBR. 3 [Zdroj vlastní]



OBR. 4 [Zdroj vlastní]



---

Autorem materiálu a všech jeho částí, není-li uvedeno jinak, je Jana Čejchanová.

Materiál je dostupný ze školního portálu <http://dum.voss-na.cz>, který provozuje  
Vyšší odborná škola stavební a Střední průmyslová škola stavební arch. Jana Letzela, Náchod