



evropský  
sociální  
fond v ČR



EVROPSKÁ UNIE



MINISTERSTVO ŠKOLSTVÍ,  
MLÁDEŽE A TĚLOVÝCHOVY



OP Vzdělávání  
pro konkurenceschopnost

INVESTICE DO ROZVOJE VZDĚLÁVÁNÍ

# Mezopotámie

---

Autorem materiálu a všech jeho částí, není-li uvedeno jinak, je Jana Čejchanová.

Materiál je dostupný ze školního portálu <http://dum.voss-na.cz>, který provozuje  
Vyšší odborná škola stavební a Střední průmyslová škola stavební arch. Jana Letzela, Náchod

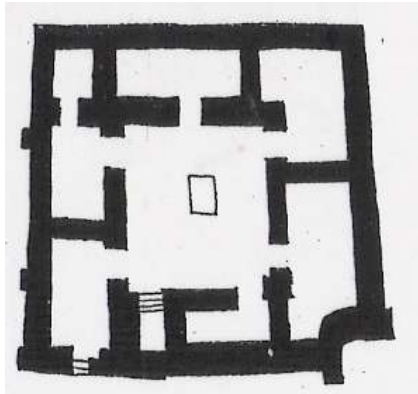
- 1. Popište geografickou polohu Mezopotámie a jmenujte obyvatelstvo tak, jak časově tuto oblast osídlovalo.**
  - meziříčí mezi Eufratem a Tygridem - nejstarší kulturní oblast světa
  - původní národ byly Sumerové, jejichž kulturu rozvíjeli Babyloňané a Asyřané
  - v 6. stol. př.n.l. zničili říši Peršané
- 2. Jaká se z této oblasti dochovala nejstarší literatura, popište?**
  - ze sumerské literatury se dochoval nejstarší Epos o Gilgamešovi
  - lyrické básně bez děje, kniha je veršovaná s velkým množstvím básnických obrátů
- 3. Jmenujte všechny druhy staveb v Mezopotámii.**
  - paláce
  - chrámy
  - zikkuraty
  - obytné domy
  - opevnění
  - inženýrské stavby
  - zvláštním druhem staveb jsou Visuté zahrady Semiramidiny
- 4. Jaký stavební materiál a na co se používal v Mezopotámii?**
  - HLÍNA – dusaná hlína, cihly sušené, pálené i glazované - spojovaly se vápennou maltou, sádrovou maltou a také asfaltem
  - DŘEVO – většinou z palmového dřeva trámy na zastropení, vzácné cedrové a cypřišové pouze z dovozu
  - KÁMEN – pouze výjimečně na zvláštní stavby
  - RÁKOS – rákosové rohože omítané hliněnou maltou i na prokládání cihelného zdiva pro zvýšení pevnosti
  - ASFALT – na spojování pálených cihel, podklad vozovek, impregnace dřeva a rákosí
- 5. Popište hlavní rozdíl mezi palácem a chrámem. Jaký byl nejznámější palác v Mezopotámii?**
  - rozdíl mezi palácem a chrámem spočíval v posvátnosti místa, chrám musel být vystavěn vždy na posvátném místě, palác ne
  - na vysokých terasách byly stavěny chrámy i paláce (důvod - záplavy)
  - nejznámější je Sargonův palác v Chorsabádu – 200 komnat na ploše 10 ha - celá stavba je postavena na 14metrové vysoké terase
  - palác obsahoval 3 části: SERAIL, HAREM, KHAN. (serail - residence panovníka, harém - soukromá část a khan - hospodářská část), stavěly se z trvanlivých materiálů

---

Autorem materiálu a všech jeho částí, není-li uvedeno jinak, je Jana Čejchanová.

**6. Popište mezopotamský obytný dům, schematicky nakreslete půdorys.**

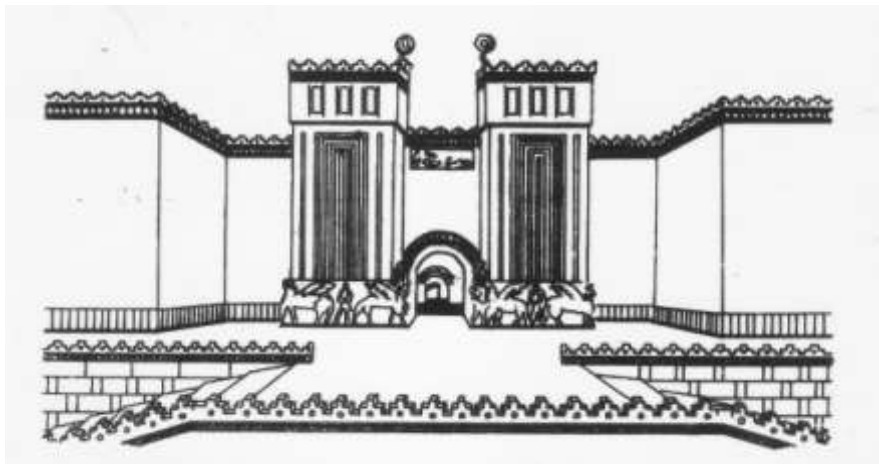
- obytný dům: vstup s předsíní, vnitřní dvůr, široké místnosti otevřené do dvora, občas schodiště na střechu, někdy dokonce i koupelna a záchod



OBR. A [Zdroj PECHAR, Josef; RŮŽIČKA, Antonín; STAŇKOVÁ, Jaroslava. *Učebnice architektury : pro 3. ročník SPŠ stavebních* . Praha : SNTL, 1981. 186 s. str.39 obr. 44]  
Mezopotámský obytný dům v Uru, půdorys

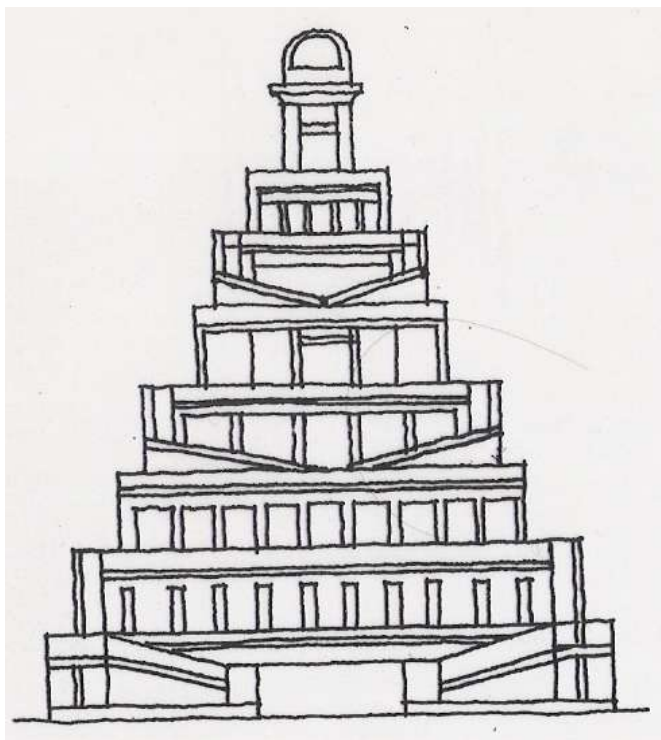
Popište obrazovou přílohu (místo, kde se objekt nachází, vše co o obrázku víte):

OBR. 1 [Zdroj vlastní] Sargonův palác vstup



OBR. 2 [Zdroj PECHAR, Josef; RŮŽIČKA, Antonín; STAŇKOVÁ, Jaroslava.

*Učebnice architektury : pro 3. ročník SPŠ stavebních . Praha : SNTL, 1981. 186 s. str. 39 obr. 43]*  
Svatyně boha Marduka - babylonská věž (rekonstrukce)



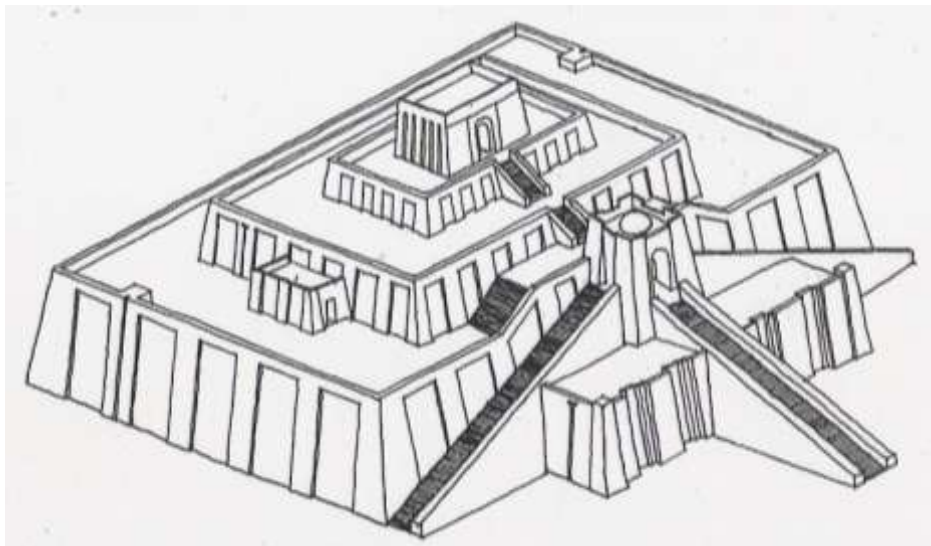
---

Autorem materiálu a všech jeho částí, není-li uvedeno jinak, je Jana Čejchanová.

Materiál je dostupný ze školního portálu <http://dum.voss-na.cz>, který provozuje  
Vyšší odborná škola stavební a Střední průmyslová škola stavební arch. Jana Letzela, Náchod

OBR. 3 [Zdroj PECHAR, Josef; RŮŽIČKA, Antonín; STAŇKOVÁ, Jaroslava.

*Učebnice architektury : pro 3. ročník SPŠ stavebních* . Praha : SNTL, 1981. 186 s. str. 39 obr. 45]  
Zikkurat - několik teras nad sebou. Výstupy na zikkurat byly schodištěm nebo rampami vedoucí ke  
svatyni, kam údajně sestupoval bůh. Na vrcholu je vždy chrámek (svatyně) v pozdější době  
observatoř.



OBR. 4 [Zdroj vlastní] Visuté zahrady Semiramidiny, vybudovány okolo r. 600 př. n. l. Stavba je  
popisována jako jeden ze sedmi divů světa. Zahrada tvoří čtverec, drží na klenbách spočívajících z  
kvádrů, postavených na sebe jako kostky. Podstavce jsou vyplněny hlínou, takže na nich mohou  
růst i největší stromy. Nejvyšší plošina má stupňovité terasy a na nich jsou spirálová čerpadla,  
která čerpají vodu z Eufratu.



---

Autorem materiálu a všech jeho částí, není-li uvedeno jinak, je Jana Čejchanová.

Materiál je dostupný ze školního portálu <http://dum.voss-na.cz>, který provozuje  
Vyšší odborná škola stavební a Střední průmyslová škola stavební arch. Jana Letzela, Náchod